

LEGENDA

Classe 1 - fattibilità senza particolari limitazioni

Colore bianco

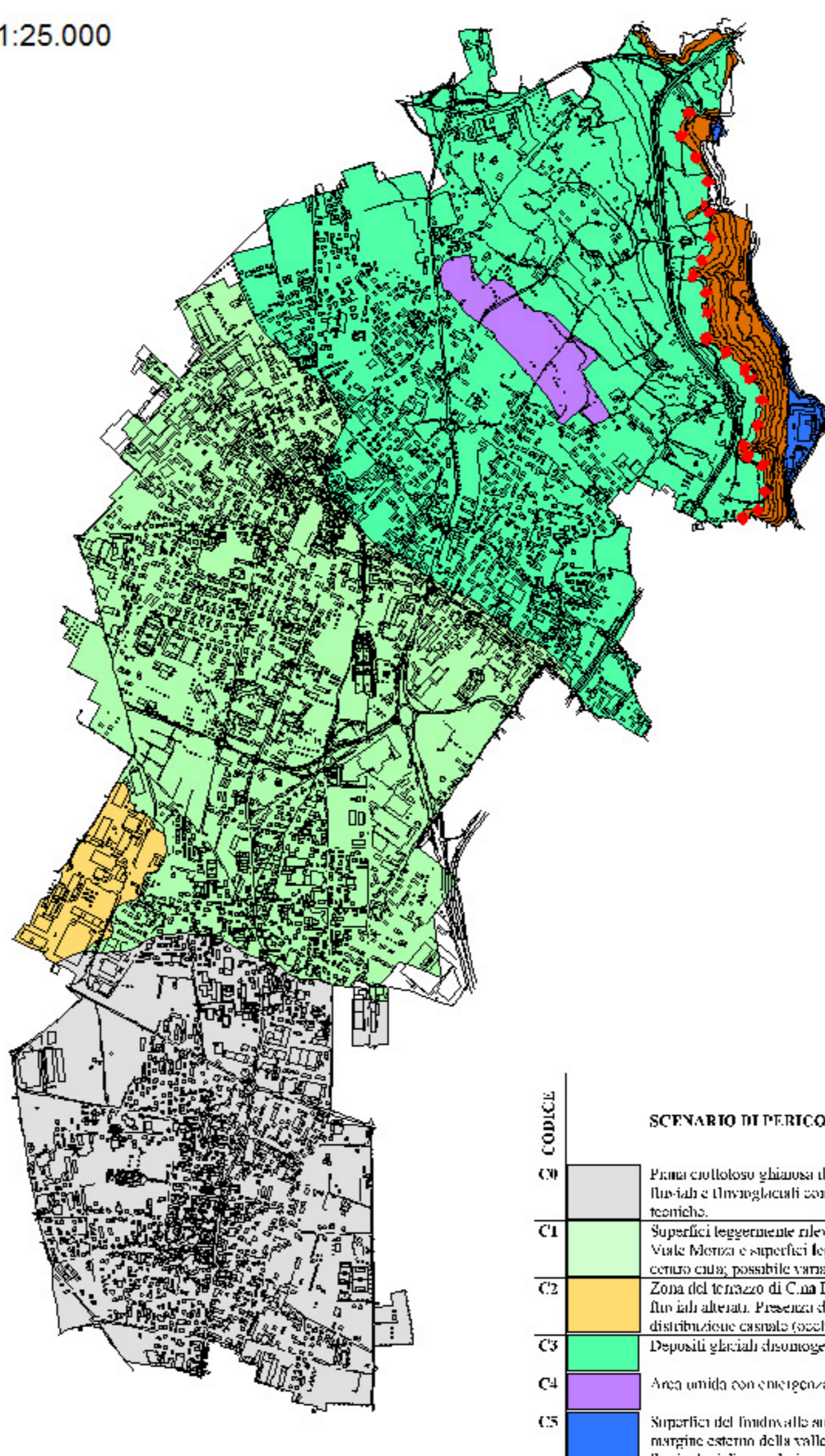
Classe 3 - fattibilità con consistenti limitazioni

Colore arancione

CARTA DELLA PERICOLOSITA' SISMICA LOCALE (PSL)

I codici di PSL e i limiti tra le aree a scenario differente sono riportati sulla carta di Fattibilità geologica

scala 1:25.000



CODICE	SCENARIO DI PERICOLOSITA' SISMICA LOCALE	SIGLA PSL	EFFETTI FREQUENTI	VALUTAZIONE PERICOLO
CW	Piano collinare giussano di Pian. L'Ingegn. a deposti fluviati e diroglaciali con forme catenarie geologiche tecniche.			Verifica puntuale
C1	Superfici leggermente rilevate del terrazzo orientale o sud di valle Brianza e superfici frangimento pendule ad ovest del conato cava, possibile variabilità dei caratteri geologici tecnici.			Verifica puntuale
C2	Zona del trionfo di Cava Brianza, a deposti fluvioglaciali e fluviati alterati. Presenza di cavità sottosuperficiali e distribuzionale casuale (occhi pollini).	Z2	Collasso e 70 Infiltrazioni	III
C3	Depositi glaciali disomogenei, non toccati.	Z4	Amplificazione litologica e geometrie	III
C4	Aree umide con cenogeo-olistiche diffuse.	Z1	Collasso e 70 Infiltrazioni	III
C5	Superfici del fondovalle in front del Lambro e dei terreni al margine esterno della valle, in deposti aluvionali 200 litologici e geomorfologici.	Z1a	Amplificazione litologica e geometrica	II
C6	Scarpate principali della Valle del Lambro e delle incisioni principali.	Z1c	Instabilità	III
C7	Zona di ciglio di scarpata (H > 10 m).	Z5a	Amplificazione topografiche	II

Classe 2 - fattibilità con modeste limitazioni

Colore giallo

- 2.1 Aree con substrato avente caratteristiche litotecniche variabili e possibile presenza di locali venute d'acqua
- 2.2 Aree come le precedenti, con forti modifiche antropiche legate alla presenza di infrastrutture
- 2.3 Aree con presenza di cavità sottosuperficiali a distribuzione casuale (c.d. "occhi pollini" o "hespolini")
- 2.4 Aree del fluvioglaciale misto
- 2.5 Terrazzo della Valle del Lambro

Classe 4 - fattibilità con gravi limitazioni

Colore rosso

- 4.1 Aree con emergenze idriche diffuse
- 4.2 Fascia di rispetto fluviale e tutela idraulica *
- 4.3 Aree pericolose dal punto di vista idraulico
- 4.4 Fascia A del PAI esterna ai centri edificati
- 4.5 Versanti della Valle del Lambro
- 4.6 Fascia a monte dei versanti della Valle del Lambro

* Tale fascia è determinata dallo Studio sul reticolo minore di competenza comunale. Fino all'adozione dello stesso studio è sostituita dalla fascia di 10 m determinata dal R.D. 523/1904

CITTÀ DI GIUSSANO

Settore tecnico - Piazzale Aldo Moro, 1 - Gussano

Dipartimento di Architettura e pianificazione - via Bonardi 3 - Milano

**PIANO DI GOVERNO DEL TERRITORIO EX ART. 7 DELLA L.R.12/2005
COMPONENTE GEOLOGICA, IDROGEOLOGICA E SISMICA
DGR 8/1566 DEL 22 DICEMBRE 2005
PIANO DELLE REGOLE**

**5.1. Fattibilità geologica delle azioni di piano (scala 1:5.000)
Foglio a**

Il Sindaco	Il Segretario Comunale	I professionisti
------------	------------------------	------------------

Il gruppo di lavoro
prof. Pier Luigi Paolillo (coord.)
dott. pt. Alberto Benedetti,
dott. pt. Massimo Rossati
 Staff del Comune di Gussano:
 Franco Riva (sindaco)
 geom. Felice Pozzi (responsabile del procedimenti di PGT)
 dott. arch. Ambrogio Mantegazza (dirigente del Settore tecnico del Comune di Gussano)

*per la componente geologica, idrogeologica e sismica:
 dott. geol. Domenico D'Alessio (resp.)
 dott. geol. Anna Gentilini*

Convenzione stipulata il 30 ottobre 2006 tra il Settore Tecnico del Comune di Gussano e il Politecnico di Milano per la redazione degli studi per il Piano di governo del territorio in esecuzione della deliberazione di Giunta Comunale n. 218 del 5 ottobre 2006 e della determinazione del Dirigente del Settore Tecnico n. 1300 del 17 ottobre 2006