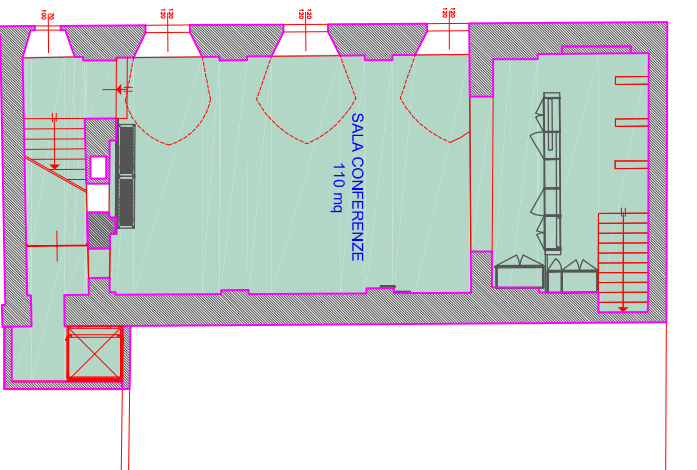
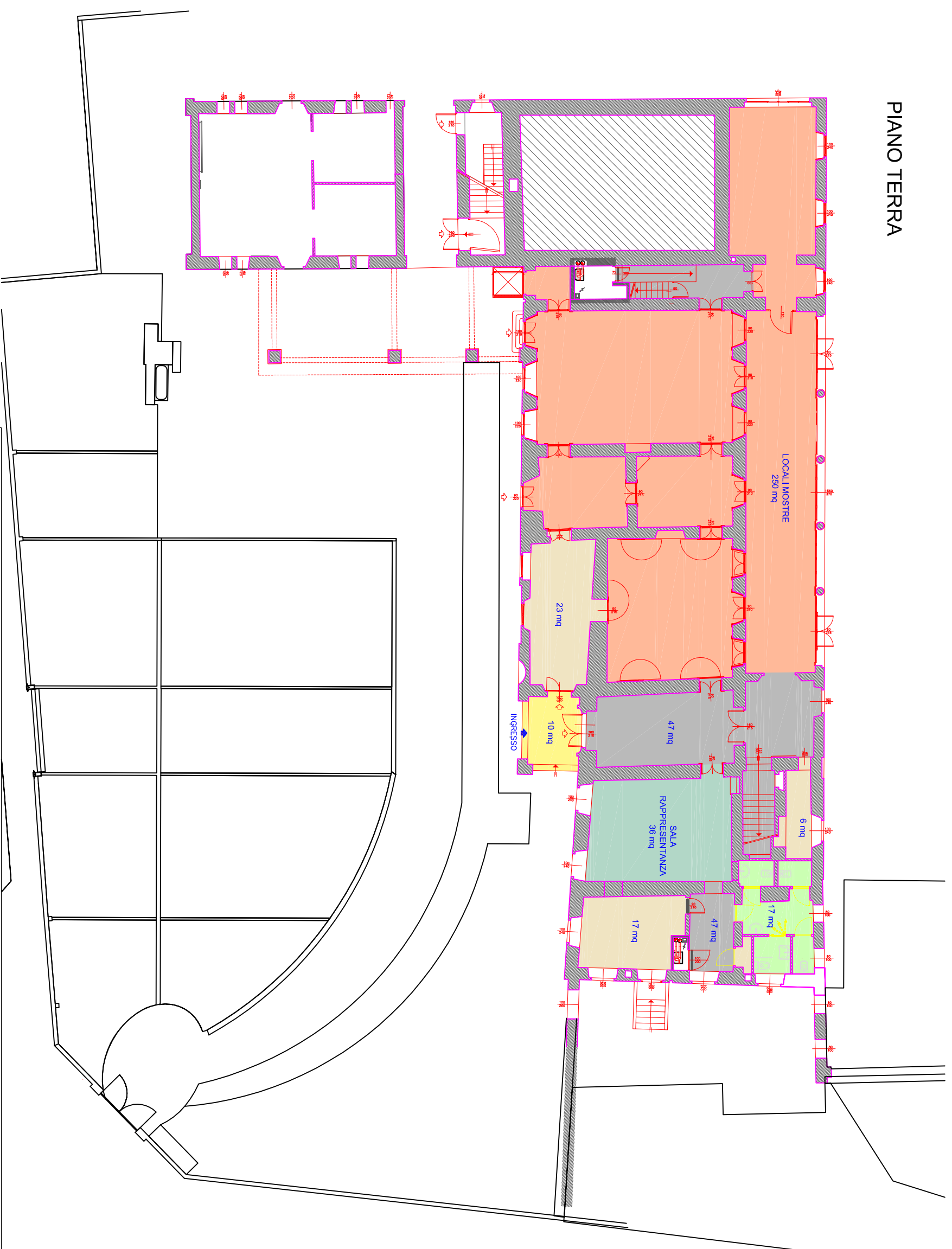


PIANO SEMINTERRATO



PIANO TERRA



LEGENDA

- locali mostre
- biblioteca
- servizi igienici
- archivio
- depositi
- spazi di distribuzione
- sale conferenza
- spazi esterni



**CITTÀ DI**

**GIUSSANO**

**SETTORE PIANIFICAZIONE E GESTIONE DEL TERRITORIO**  
Dirigente Ing. David Corracchia

**SERVIZIO PATRIMONIO E OPERE PUBBLICHE**  
Responsabile Arch. Marcella Malzanni

**SERVIZIO DI PULIZIA E SANIFICAZIONE A RIDOTTO IMPATTO AMBIENTALE DI EDIFICI E SPAZI DIVERSI DI PROPRIETÀ COMUNALE PER IL PERIODO DI 15 MESI**

**04**

**VILLA SARTIRANA - piano terra e seminterrato**

scala 1:200