

LEGENDA

Classe 1 - fattibilità senza particolari limitazioni

Colore bianco

Classe 2 - fattibilità con modeste limitazioni

Colore giallo

- 2.1 Aree con substrato avente caratteristiche litotecniche variabili e possibile presenza di locali venute d'acqua
- 2.2 Aree come le precedenti, con forti modifiche antropiche legate alla presenza di infrastrutture
- 2.3 Aree con presenza di cavità sottosuperficiali a distribuzione casuale (c.d. "occhi pollini" o "nespolini")
- 2.4 Aree del fluvioglaciale misto
- 2.5 Terrazzo della Valle del Lambro

Classe 3 - fattibilità con consistenti limitazioni

Colore arancione

- 3.1 Aree con consistenti disomogeneità nelle caratteristiche litotecniche dei terreni
- 3.2 Aree come le precedenti con forti modifiche antropiche legate alla presenza di infrastrutture
- 3.3 Superfici a pendenza elevata
- 3.4 Fascia a monte delle superfici a pendenza elevata
- 3.5 Aree con indicazione storica di sorgenti e venute d'acqua
- 3.6 Aree ribassate, potenzialmente umide
- 3.7 Aree con ristagno di acqua
- 3.8 Superfici con caratteri geotecnici scadenti
- 3.9 Aree come le precedenti con forti modifiche antropiche legate alla presenza di infrastrutture
- 3.10 Superfici piane del fondovalle della Valle del Lambro

Classe 4 - fattibilità con gravi limitazioni

Colore rosso

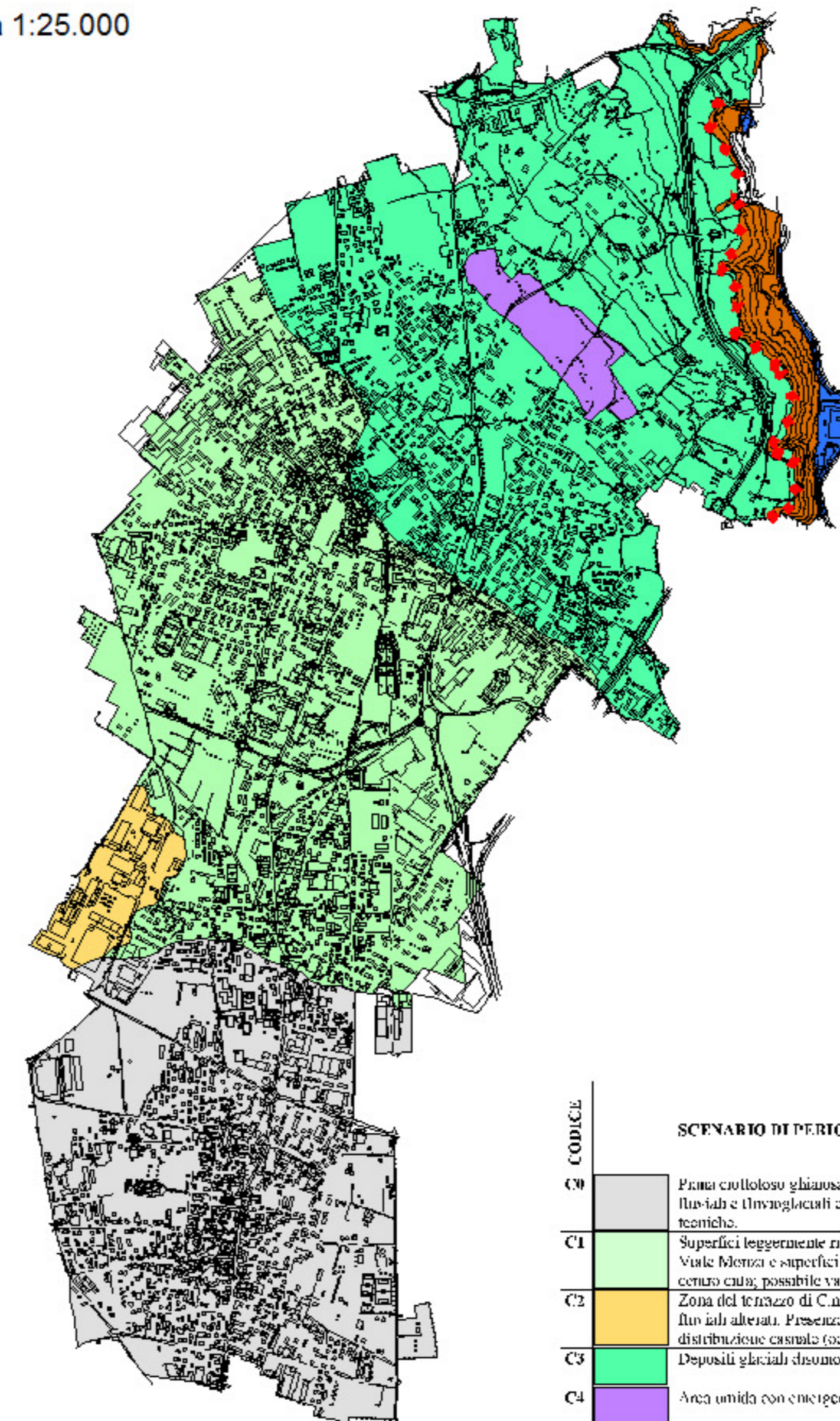
- 4.1 Aree con emergenze idriche diffuse
- 4.2 Fascia di rispetto fluviale e tutela idraulica *
- 4.3 Aree pericolose dal punto di vista idraulico
- 4.4 Fascia A del PAI esterna ai centri edificati
- 4.5 Versanti della Valle del Lambro
- 4.6 Fascia a monte dei versanti della Valle del Lambro

* Tale fascia è determinata dallo Studio sul reticolo minore di competenza comunale. Fino all'adozione dello stesso studio è sostituita dalla fascia di 10 m determinata dal R.D. 523/1904

CARTA DELLA PERICOLOSITA' SISMICA LOCALE (PSL)

I codici di PSL e i limiti tra le aree a scenario differente sono riportati sulla carta di Fattibilità geologica

scala 1:25.000



CODICE	SCENARIO DI PERICOLOSITA' SISMICA LOCALE	SIGLA PSL	EFFETTI PREVEDIBILI	VALUTAZIONE PERICOLO
CW	Piano collinare giussano di Piana. Litologia a depositi fluviati e fluvioglaciali con buone caratteristiche geologiche tecniche.			Assai basso
C1	Superfici ingentite e rilevate del terrazzo orientale e sud di Valle Biotta e superfici ingentite pediculi ad ovest del cono calce, possibile variabilità del carattere geologico scree.			Verifica puntuale
C2	Zona del terrazzo di Cava Dossio, a depositi fluvioglaciali e fluviati alterati. Presenza di cavità sottosuperficiali a distribuzione casuale (occhi pollini).	Z2	Collassi e 70 liquefazioni	III
C3	Depositi glaciali discontinui, non toccati.	Z4	Amplificazione litologica e geometrica	II
C4	Aree umide con emergenze idriche diffuse.	Z7	Collassi e 70 liquefazioni	III
C5	Superfici del fondovalle a monte del Lambro e dei versanti al nord-est, esterno della valle, in depositi alluvionali a fluvioglaciali gravati con scorie.	Z10	Amplificazione litologica e geometrica	II
C6	Suspese principale della Valle del Lambro e delle incisioni principali.	Z11	Instabilità	III
C7	Zona di ciglio di scarpata (H > 10 m).	Z13	Amplificazione topografiche	II

CITTÀ DI GIUSSANO

Settore tecnico - Piazzale Aldo Moro, 1 - Giussano

Dipartimento di Architettura e pianificazione - via Bonardi 3 - Milano

PIANO DI GOVERNO DEL TERRITORIO EX ART. 7 DELLA L.R.12/2005
COMPONENTE GEOLOGICA, IDROGEOLOGICA E SISMICA
DGR 8/1566 DEL 22 DICEMBRE 2005
PIANO DELLE REGOLE

5.1. Fattibilità geologica delle azioni di piano (scala 1:5.000)
Foglio c

Il Sindaco

Il Segretario Comunale

I professionisti

Il gruppo di lavoro
prof. Pier Luigi Paolillo (coord.)
dott. pt. Alberto Benedetti,
dott. pt. Massimo Rossati

per la componente geologica, idrogeologica e sismica:
dott. geol. Domenico D'Alesio (resp.)
dott. geol. Anna Gentilini

Staff del Comune di Giussano:
Franco Riva (sindaco)
 geom. Felice Pozzi (responsabile del procedimento di PGT)
 dott. arch. Ambrogio Mantegazza (dirigente del Settore tecnico del Comune di Giussano)

Convenzione stipulata il 30 ottobre 2006 tra il Settore Tecnico del Comune di Giussano e il Politecnico di Milano per la redazione degli studi per il Piano di governo del territorio in esecuzione della deliberazione di Giunta Comunale n. 218 del 5 ottobre 2006 e della determinazione del Dirigente del Settore Tecnico n. 1300 del 17 ottobre 2006