



Tuo figlio vuole fare sport? Regione ti aiuta a dirgli di sì!

Regione Lombardia lancia Dote Sport, il contributo finanziario per le famiglie in condizioni economiche meno favorevoli che intendono far praticare uno sport ai propri figli, dai 6 ai 17 anni.



Da **Regione Lombardia** un aiuto a non "tagliare" sullo **sport dei tuoi figli**

Parte quest'anno, in via sperimentale, **Dote Sport**, il nuovo provvedimento di Regione Lombardia (legge regionale n. 26/2014) che prevede un contributo per consentire ai nuclei familiari in condizioni economiche meno favorevoli di avvicinare comunque i propri figli allo sport.

Lo sport è importante per lo sviluppo fisico e il corretto stile di vita. Contribuisce inoltre alla formazione della personalità ed educa alla socialità.

Le risorse disponibili in questa prima fase sperimentale prevedono due linee di finanziamento:

- la "Dote Junior", riservata ai bambini dai 6 ai 13 anni, con un budget complessivo di 1 milione di euro
- la "Dote Teen", riservata ai ragazzi fra i 14 e i 17 anni, con un budget iniziale di 658.740 euro*.

Per entrambe, il 10% delle risorse finanziarie è riservato ai minori con disabilità.

Che cos'è la **Dote Sport**



La Dote Sport è un **rimborso** - integrale o parziale - delle spese sostenute dalle famiglie nel periodo settembre 2015 - giugno 2016 per consentire ai figli minori di svolgere attività sportive o seguire corsi che:

- prevedano il pagamento di quote di iscrizione e/o di frequenza;
- abbiano una durata continuativa di almeno sei mesi;
- siano svolte da associazioni o società sportive dilettantistiche iscritte al Registro Coni o affiliate a Federazioni Sportive Nazionali, Discipline Sportive Associate, Enti di Promozione Sportiva.

Ciascuna famiglia potrà beneficiare di **una sola dote** del valore massimo di **200 euro**, fatta salva la possibilità, in caso di disponibilità di risorse, di assegnare ulteriori doti per altri figli.



A chi è destinata



La Dote Sport è **dedicata ai** nuclei familiari

- in cui almeno uno dei due genitori (o tutore) sia **residente** in Lombardia da non meno di cinque anni
- che alla presentazione della domanda dichiarino un **valore ISEE** non superiore a euro 20.000.

Come chiedere la Dote Sport



Se la tua famiglia risponde a questi requisiti, puoi presentare domanda unicamente on line dalle ore 12.00 del 14 settembre alle ore 16.00 del 19 ottobre 2015 **direttamente da casa** sul sito www.agevolazioni.regione.lombardia.it o, se occorre, chiedendo aiuto presso gli sportelli di Spazio Regione o anche presso il tuo Comune.

In questa fase non ci sono documenti da presentare, la domanda è un'autocertificazione. Dovrai però essere già in possesso della **preiscrizione** alla disciplina e all'ente sportivo scelti per tuo figlio.

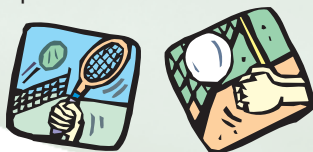
L'aggiudicazione



Una volta chiusa la fase di raccolta delle domande, i Comuni faranno le verifiche istruttorie necessarie a consentire l'approvazione di una **graduatoria regionale**, che individuerà le famiglie finanziate. Potrai vedere lo stato e l'esito della tua domanda di Dote Sport accedendo a www.agevolazioni.regione.lombardia.it con le tue credenziali di registrazione.

Se rientrerai fra i beneficiari, dovrai recarti presso il tuo Comune con i documenti necessari, e riceverai il rimborso previsto.

Il ruolo del Comune



Potrai presentare domanda **solo se il tuo Comune avrà aderito** (in forma singola o associata) al sistema Dote Sport di Regione Lombardia. Al Comune spetta infatti

- accompagnare le famiglie nella fase di presentazione della domanda;
- verificare i requisiti e i documenti presentati dalle famiglie;
- erogare i contributi, a seguito del trasferimento delle risorse da parte di Regione.

Per sapere se il tuo Comune ha aderito, consulta il sito di Regione Lombardia. Se non lo avesse ancora fatto, sollecita l'adesione del tuo Comune: ha tempo fino al 1° ottobre.

* Il budget potrà essere ulteriormente incrementato.

Per saperne di più

Ulteriori informazioni sono disponibili sul sito di Regione Lombardia o presso il tuo Comune (se ha già aderito). Per eventuali ulteriori precisazioni puoi scriverci a dotesport@regione.lombardia.it.

Per assistenza sull'applicativo informatico da utilizzare per la registrazione e l'invio della domanda di adesione, puoi chiamare il **numero verde 800.131.151**, attivo dal lunedì al venerdì dalle ore 8:30 alle ore 17:00, o scrivere a assistentaweb@regione.lombardia.it

Tuo figlio vuole fare sport? Regione ti aiuta a dirgli di sì!



Fai domanda per la **Dote Sport**

dalle 12.00 del 14 settembre alle 16.00 del 19 ottobre, direttamente sul sito www.agevolazioni.regione.lombardia.it o recandoti negli uffici del tuo **Comune**.



Per informazioni vai su www.regione.lombardia.it

