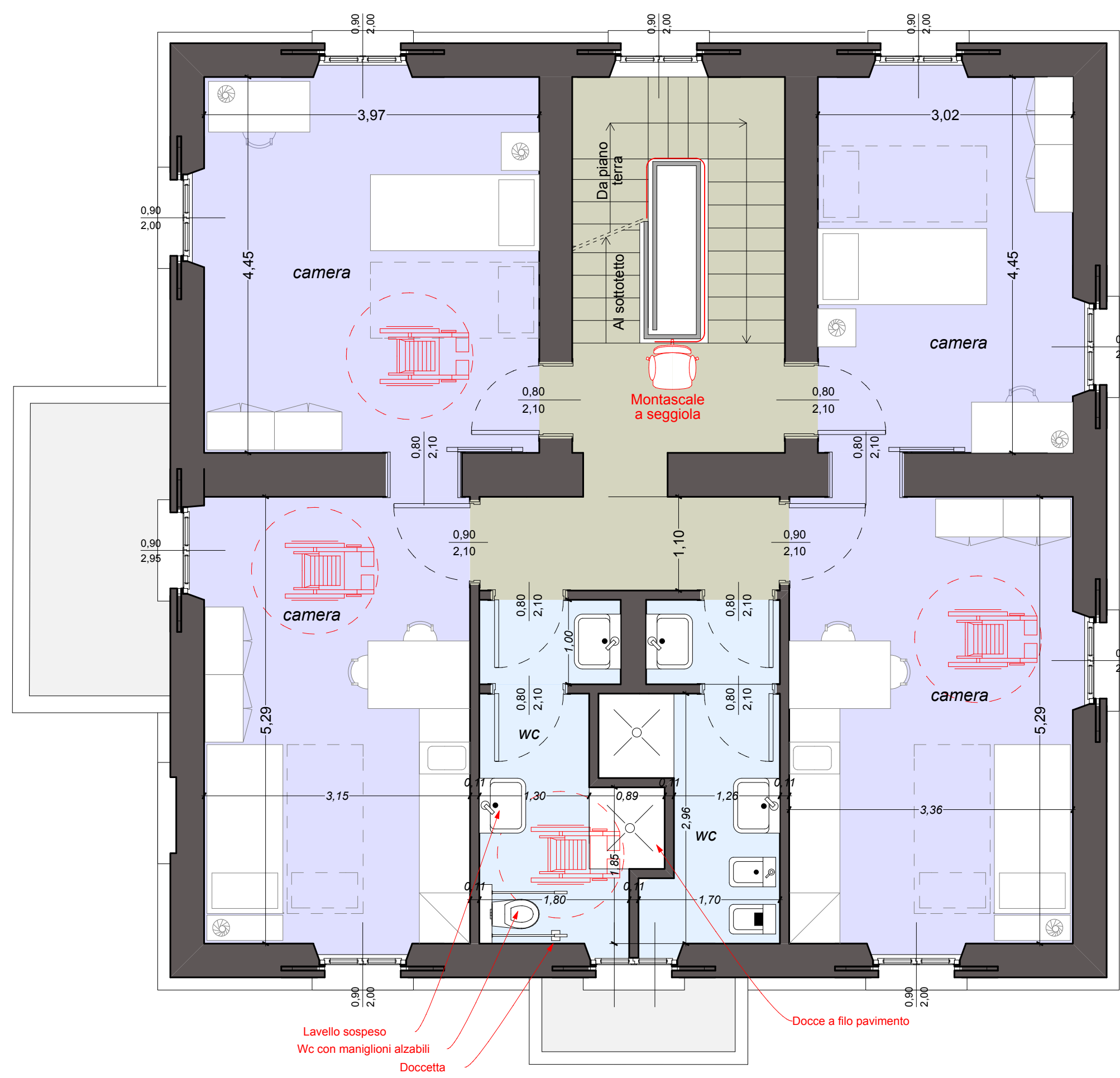


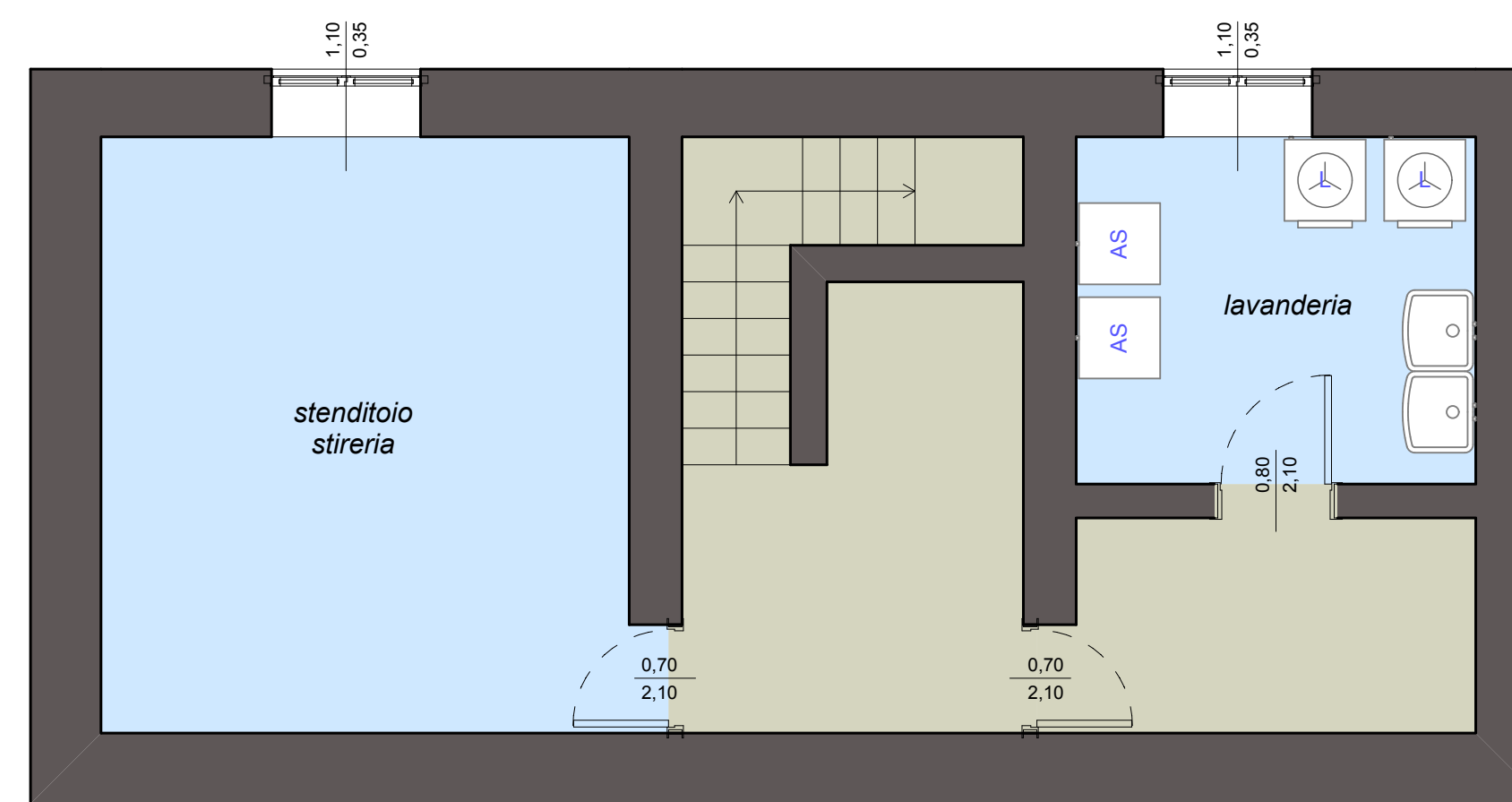
PIANO TERRA



PIANO PRIMO



PIANO SOTTOTETTO



PIANO INTERRATO



Tipologia montascale previsto



SETTORE PIANIFICAZIONE
E GESTIONE DEL TERRITORIO
SERVIZIO PATRIMONIO
E OPERE PUBBLICHE

UFFICIO TECNICO

Riqualificazione immobile di proprietà comunale
Viale Rimembranze, 20
ai sensi DGR reg Lombardia n°6079/2016
Casa Rifugio "Le Ginestre"

DEFINITIVO-ESECUTIVO

PIANTE ARREDO PROGETTO

Il Progettista Arch Dugnani Angelo	Collaboratore alla progettazione	Il Coordinatore per sicurezza in fase progettazione
Il Direttore dei Lavori	Il Responsabile Unico del Procedimento	Il Dirigente
L'impresa esecutrice	Il Sindaco	Il Segretario Generale

AGGIORNAMENTI					Data
N°	Data	Descrizione aggiornamento	Resp. aggiorn.	Res. validazione	Luglio 2018
					Scala 1:50
					Tavola 7