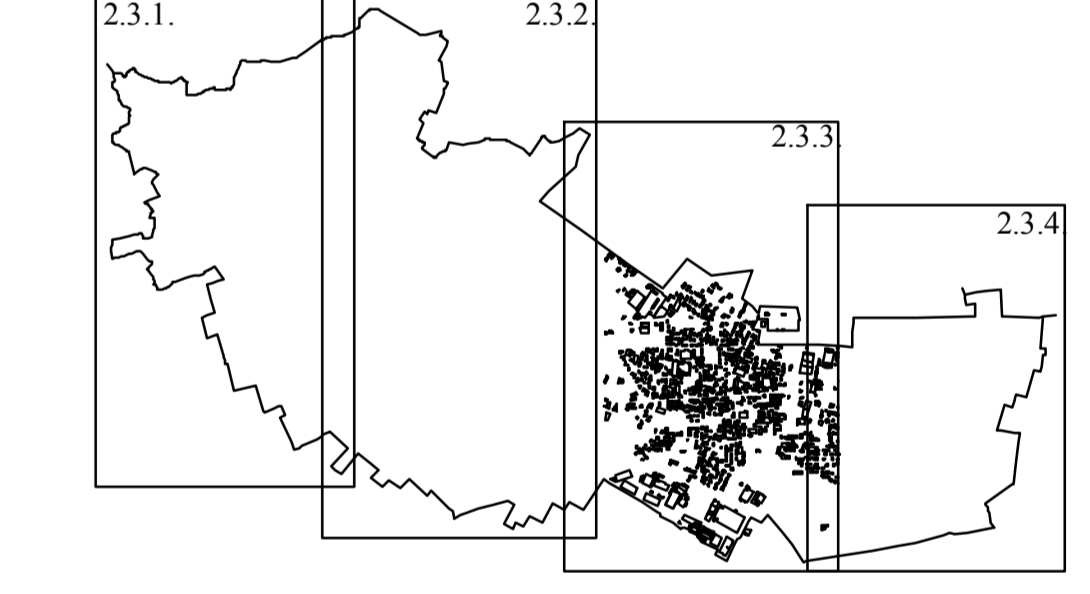


- Interventi sulla rete viaria**
- Potenziamento del calibro stradale
  - Riqualificazione stradale
  - Asfaltatura
  - Potenziamento del calibro stradale e asfaltatura
- Interventi sulle intersezioni della rete viaria**
- Riqualificazione
  - Riprogettazione
- Interventi sulle aree di sosta**
- Realizzazione di parcheggi
  - Potenziamento dei parcheggi esistenti (presso la stazione FNM di Carago)
  - Potenziamento dei parcheggi esistenti (nelle UUI 6, 8, 11, 14, 15, 17)
  - Regolamentazione della sosta
  - Istituzione o conferma dei parcheggi a pagamento
- Interventi sulla viabilità ciclabile**
- Realizzazione di nuovi tratti di pista ciclabile
  - Realizzazione di nuovi tratti di marciapiedi
- Interventi sulla viabilità pedonale**
- Realizzazione di nuove zone a traffico limitato
  - Istituzione di zone a traffico limitato, da adibirsi ad aree pedonali in casi particolari
- Armatura urbana**
- ▨ Costruzioni civili
  - ▨ Costruzioni di interesse pubblico
  - ▨ Costruzioni artigianali e industriali



**Città di Giussano**

**Variante al Piano generale del traffico urbano 2006**  
ai sensi dell'art. 36 del D.Lgs. 30 Aprile 1992, n. 285 e s.m.i.

**Gruppo operativo:**  
 Amministratore del Comune di Giussano: Franco Riva ( sindaco )  
 Leonardo Pellegrino (assessore alla Polizia locale, commercio e attività produttive)  
 Roberto Soloni (assessore ai Lavori pubblici, ecologia e patrimonio)  
 arch. Gabriele Talpo (assessore all'Urbanistica ed edilizia privata)

**Ufficio tecnico del traffico**  
 Coordinamento:  
 Martino De Vita (responsabile del Servizio Polizia locale)  
 geom. Felice Pozzi (responsabile del Servizio urbanistica, edilizia privata e S.U.A.P.)  
 Collaboratori:  
 ing. Renzo Valbona (dirigente del Settore Tecnico),  
 dott. Pierfrancesco Conti (responsabile del Servizio pubblica istruzione e sport),  
 ing. Elena Grillini (responsabile del Servizio ecologia),  
 dott. Daniele Samore (responsabile del Servizio commercio e tributi),  
 geom. Roberto Confalonieri (tecnico del Servizio lavori pubblici)

**Competenze analitiche e progettuali:**  
 prof. Pier Luigi Pavullo,  
 dott. pt. Alberto Benedetti, dott. pt. Massimo Rossini, dott. arch. Cristina Ceci (coll.)