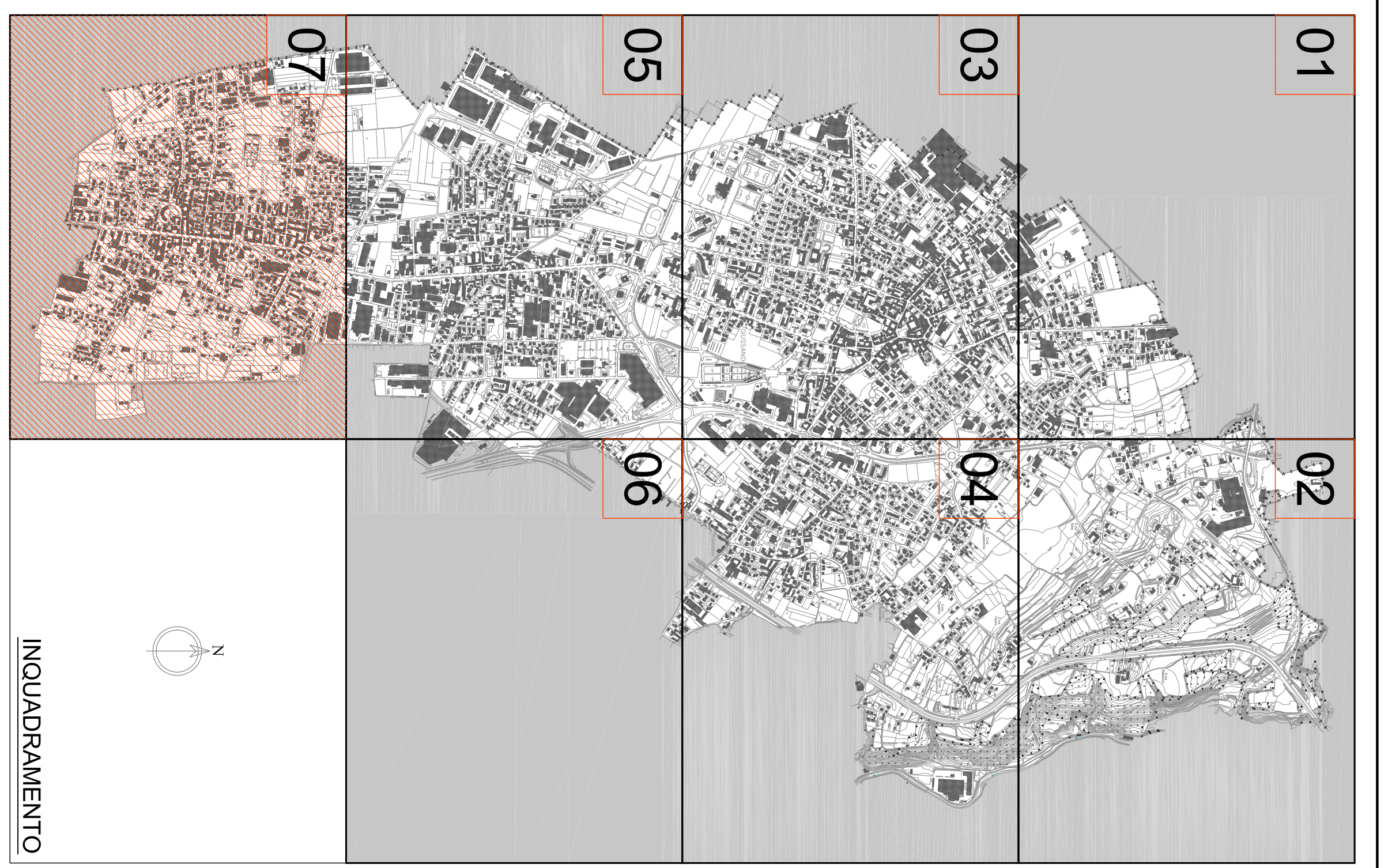


COMUNE DI SEREGNO

CONDIZIONE	TIPO	DESCRIZIONE	ALTEZZA	SPAZZAMENTO
A1	MET	SPAZZI STRADALI	3,00	12,00
A2	MESB	SPAZZI STRADALI	3,00	12,00
B	MESB	SPAZZI STRADALI	3,00	12,00
C	MESB	SPAZZI STRADALI	3,00	12,00
D	MESB	SPAZZI STRADALI	3,00	12,00
E1	MESB	SPAZZI STRADALI	3,00	12,00
E2	MESB	SPAZZI STRADALI	3,00	12,00
F1	MESB	SPAZZI STRADALI	3,00	12,00
F2	MESB	SPAZZI STRADALI	3,00	12,00
F3	MESB	SPAZZI STRADALI	3,00	12,00
F4	MESB	SPAZZI STRADALI	3,00	12,00
F5	MESB	SPAZZI STRADALI	3,00	12,00
F6	MESB	SPAZZI STRADALI	3,00	12,00
F7	MESB	SPAZZI STRADALI	3,00	12,00
F8	MESB	SPAZZI STRADALI	3,00	12,00
F9	MESB	SPAZZI STRADALI	3,00	12,00
F10	MESB	SPAZZI STRADALI	3,00	12,00
F11	MESB	SPAZZI STRADALI	3,00	12,00
F12	MESB	SPAZZI STRADALI	3,00	12,00
F13	MESB	SPAZZI STRADALI	3,00	12,00
F14	MESB	SPAZZI STRADALI	3,00	12,00
F15	MESB	SPAZZI STRADALI	3,00	12,00
F16	MESB	SPAZZI STRADALI	3,00	12,00
F17	MESB	SPAZZI STRADALI	3,00	12,00
F18	MESB	SPAZZI STRADALI	3,00	12,00
F19	MESB	SPAZZI STRADALI	3,00	12,00
F20	MESB	SPAZZI STRADALI	3,00	12,00
F21	MESB	SPAZZI STRADALI	3,00	12,00
F22	MESB	SPAZZI STRADALI	3,00	12,00
F23	MESB	SPAZZI STRADALI	3,00	12,00
F24	MESB	SPAZZI STRADALI	3,00	12,00
F25	MESB	SPAZZI STRADALI	3,00	12,00
F26	MESB	SPAZZI STRADALI	3,00	12,00
F27	MESB	SPAZZI STRADALI	3,00	12,00
F28	MESB	SPAZZI STRADALI	3,00	12,00
F29	MESB	SPAZZI STRADALI	3,00	12,00
F30	MESB	SPAZZI STRADALI	3,00	12,00



**CITTÀ DI GIUSSANO**  
**SETTORE TECNICO**      Servizio strade e servizi a rete

**P.R.I.C. PIANO REGOLATORE DI ILLUMINAZIONE COMUNALE**  
**CLASSIFICAZIONE ILLUMINOTECNICA DELLE STRADE**  
**PLANIMETRIA QUADRO 07**

PROGETTO: P.R.I.C. PIANO REGOLATORE DI ILLUMINAZIONE COMUNALE  
 DESCRIZIONE: CLASSIFICAZIONE ILLUMINOTECNICA DELLE STRADE  
 FASE: PROGETTUALE  
 OPERA: SERVIZIO STRADE E SERVIZI A RETE

PROGETTISTA: STUDIO TECNICO DI INGEGNERIA  
 CLIENTE: CITTÀ DI GIUSSANO  
 DATA: 30 novembre 2011  
 SCALA: 1:2000  
**15**