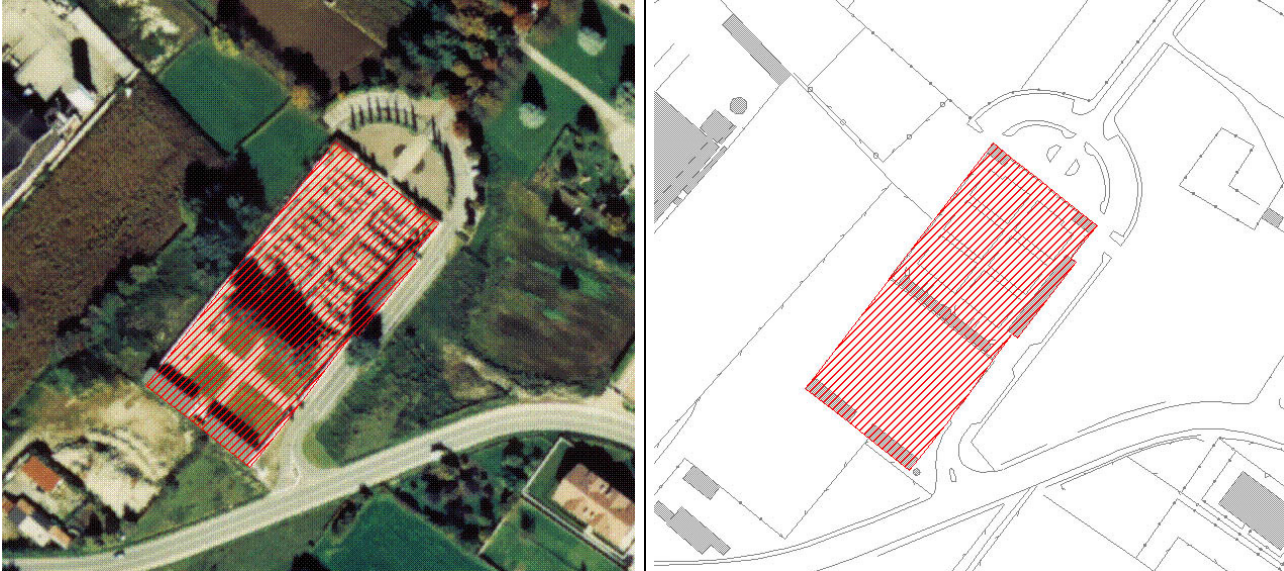

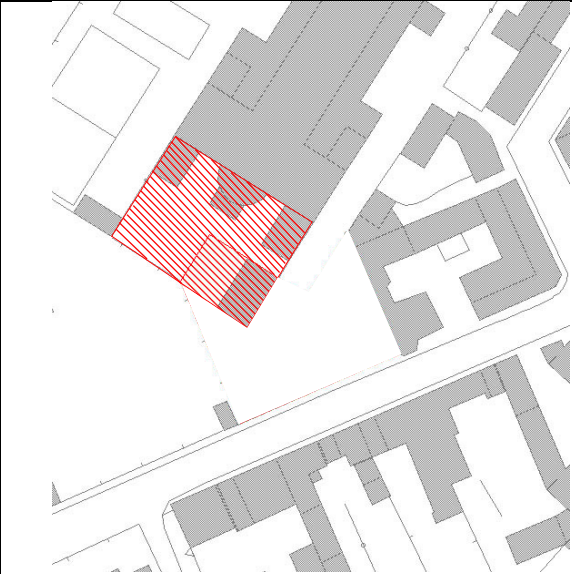
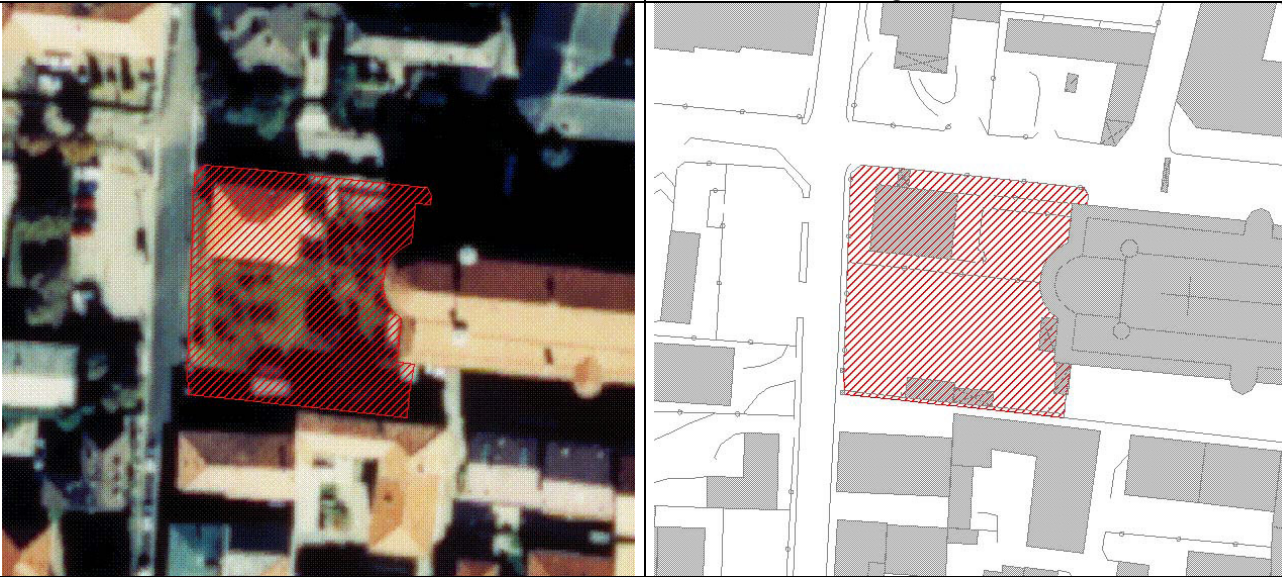



Categoria	VII Cimiteri	
Identificativo:	2	Denominazione servizio: Cimitero di Robbiano
Localizzazione ecografica:	Frazione di Robbiano - via San Quirico	
Localizzazione catastale:	Foglio n. 15 - mappali n. D, E; Foglio n. 18 – mappali n. 594, 597	
Estratto ortofotocarta:	Estratto carta aerofotogrammetrica	
		
Superficie fondiaria	mq. 6.180	
Dimensione spazi accessori	Non noto	
Anno di costruzione	Non noto	
Stato di conservazione delle strutture	Discreto	
Stato di conservazione delle attrezzature disponibili	Discreto	
Spazi aperti pertinenziali	Sì	
Presenza di parcheggi pertinenziali/nelle vicinanze	Sì	
Proprietà immobiliare	Comune	
Gestione del servizio a cura di	Comune	
Grado di fruibilità	100%	
Carenze note in termini di:	Spazi - specificare:.....	
	Servizi - specificare:.....	
	Manutenzione - specificare:.....	
	Limitazione utenze - specificare:.....	
Zona omogenea di Prg vigente:	Zona per attrezzature pubbliche e di uso pubblico a livello comunale	
Zona omogenea di Prg adottato:	Zona per attrezzature pubbliche / standard comunale per la residenza	
Destinazione indicata:	Cimiteri	


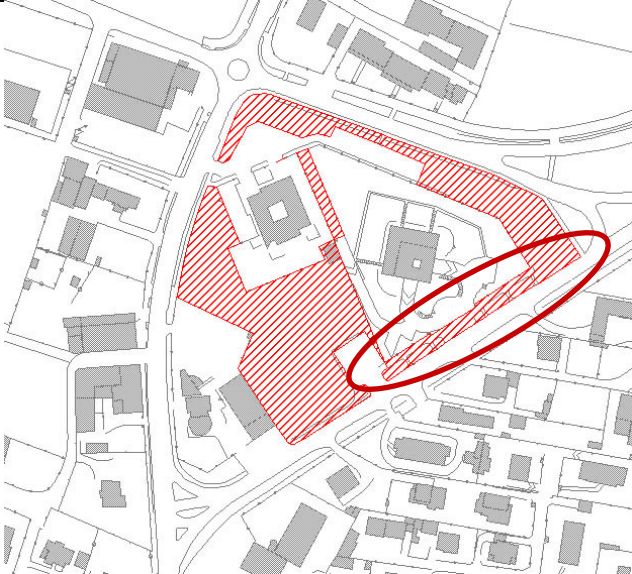
Categoria	VII Cimiteri		
Identificativo:	3	Denominazione servizio:	Cimitero di Paina
Localizzazione ecografica:	Frazione di Paina - via Santa Margherita		
Localizzazione catastale:	Foglio n. 21 - mappali n. A, B, 67b, 73, 74, 103, 109		
Estratto ortofotocarta:	Estratto carta aerofotogrammetrica		
			
Immagine fotografica del servizio descritto			
			
Superficie fondiaria			mq. 8.434
Dimensione spazi accessori			Non noto
Anno di costruzione			Non noto
Stato di conservazione delle strutture			Discreto
Stato di conservazione delle attrezzature disponibili			Discreto
Spazi aperti pertinenziali			Sì
Presenza di parcheggi pertinenziali/nelle vicinanze			Sì
Proprietà immobiliare			Comune
Gestione del servizio a cura di			Comune
Grado di fruibilità			100%
Carenze note in termini di:	Spazi - specificare:.....		
	Servizi - specificare:.....		
	Manutenzione - specificare:.....		
	Limitazione utenze - specificare:.....		
Zona omogenea di Prg vigente:	Zona per attrezzature pubbliche e di uso pubblico a livello comunale		
Zona omogenea di Prg adottato:	Zona per attrezzature pubbliche / standard comunale per la residenza		
Destinazione indicata:	Interesse comune		


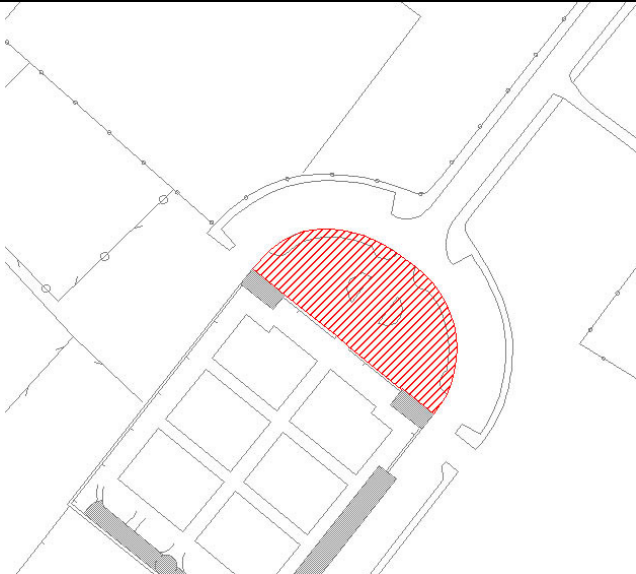
Categoria	VIII – Aree identificate come standard dalla variante generale al Prg in itinere, non risultanti servizi alla verifica diretta: Piazze		
Identificativo:	1	Denominazione servizio:	Piazzale Chiesetta Dell'Addolorata
Localizzazione ecografica:	Frazione di Giussano - via Addolorata		
Localizzazione catastale:	Foglio n. 8 - mappali n. 308, C		
Estratto ortofotocarta:	Estratto carta aerofotogrammetrica		
			
Immagine fotografica del servizio descritto			
			
Superficie fondiaria			mq. 537
Anno di costruzione			Recente
Stato di conservazione			Buono
Presenza di parcheggi pertinenziali/nelle vicinanze			Sì
Proprietà immobiliare			Comune
Gestione del servizio a cura di			Comune
Grado di fruibilità			100%
Carenze note in termini di:	Spazi - specificare:.....		
	Servizi - specificare:.....		
	Manutenzione - specificare:.....		
	Limitazione utenze - specificare:.....		
Zona omogenea di Prg vigente:	Zona prevalentemente residenziale B1 di completamento		
Zona omogenea di Prg adottato:	Zona per attrezzature pubbliche / standard comunale per la residenza		
Destinazione indicata:	Piazze		

Categoria	VIII – Aree identificate come standard dalla variante generale al Prg in itinere, non risultanti servizi alla verifica diretta: Piazze		
Identificativo:	2	Denominazione servizio:	Piazzale casa parrocchiale Santi Filippo e Giacomo
Localizzazione ecografica:	Frazione di Giussano - via Addolorata		
Localizzazione catastale:	Foglio n. 8 - mappali n. 308, C		
Estratto ortofotocarta:	Estratto carta aerofotogrammetrica		
			
Superficie fondiaria			mq. 1.726
Anno di costruzione			Recente
Stato di conservazione			Buono
Presenza di parcheggi pertinenziali/nelle vicinanze			Sì
Proprietà immobiliare			Comune
Gestione del servizio a cura di			Comune
Grado di fruibilità			100%
Carenze note in termini di:	Spazi - specificare:.....		
	Servizi - specificare:.....		
	Manutenzione - specificare:.....		
	Limitazione utenze - specificare:.....		
Zona omogenea di Prg vigente:	Zona prevalentemente residenziale B1 di completamento		
Zona omogenea di Prg adottato:	Zona per attrezzature pubbliche / standard comunale per la residenza		
Destinazione indicata:	Piazze		

Categoria	VIII – Aree identificate come standard dalla variante generale al Prg in itinere, non risultanti servizi alla verifica diretta: Piazze	
Identificativo:	3	Denominazione servizio: Piazzale Chiesa Santa Margherita
Localizzazione ecografica:	Frazione di Paina - via IV Novembre	
Localizzazione catastale:	Foglio n. 24 - mappali n. 257, 258	
Estratto ortofotocarta:	Estratto carta aerofotogrammetrica	
		
Immagine fotografica del servizio descritto		
		
Superficie fondiaria di pertinenza	mq. 1.177	
Dimensione spazi interni utilizzabili (Slp)	mq. 550	
Dimensione spazi accessori di pertinenza (Snr)	mq. 44	
Dimensione spazi aperti di pertinenza	mq. 1.244	
Anno di costruzione	Non noto	
Stato di conservazione dell'immobile	Buono	
Stato di conservazione delle strutture	Buono	
Spazi aperti pertinenziali	Sì	
Presenza di parcheggi di uso esclusivo	No	
Presenza di parcheggi nelle vicinanze	Sì	
Proprietà immobiliare	Parrocchia di Paina	
Gestione del servizio a cura di	Parrocchia di Paina	
Grado di fruibilità	100%	
Carenze note in termini di:	Spazi - specificare:.....	
	Servizi - specificare:.....	
	Manutenzione - specificare:.....	
	Limitazione utenze - specificare:.....	
Zona omogenea di Prg vigente:	Zona per attrezzature pubbliche e di uso pubblico a livello comunale	
Zona omogenea di Prg adottato:	Zona per attrezzature pubbliche / standard comunale per la residenza	
Destinazione indicata:	Piazze	

Categoria	VIII – Aree identificate come standard dalla variante generale al Prg in itinere, non risultanti servizi alla verifica diretta: Piazze		
Identificativo:	4	Denominazione servizio:	Piazza Roma
Localizzazione ecografica:	Frazione di Giussano - piazza Roma		
Localizzazione catastale:	Foglio n. 8 – aree di circolazione		
Estratto ortofotocarta:	Estratto carta aerofotogrammetrica		
			
Immagine fotografica del servizio descritto			
			
Superficie fondiaria			mq. 1.034
Anno di costruzione			Recente
Stato di conservazione			Buono
Presenza di parcheggi pertinenziali/nelle vicinanze			Sì
Proprietà immobiliare			Comune
Gestione del servizio a cura di			Comune
Grado di fruibilità			100%
Carenze note in termini di:	Spazi - specificare:.....		
	Servizi - specificare:.....		
	Manutenzione - specificare:.....		
	Limitazione utenze - specificare:.....		
Zona omogenea di Prg vigente:	Sede stradale		
Zona omogenea di Prg adottato:	Zona per attrezzature pubbliche / standard comunale per la residenza		
Destinazione indicata:	Piazze		

Categoria	VIII – Aree identificate come standard dalla variante generale al Prg in itinere, non risultanti servizi alla verifica diretta: Piazze		
Identificativo:	5	Denominazione servizio:	Piazza/Aiuola Via Prealpi
Localizzazione ecografica:	Frazione di Giussano - Via Prealpi		
Localizzazione catastale:	Foglio n. 18 - mappali n. 105, 107		
Estratto ortofotocarta:	Estratto carta aerofotogrammetrica		
			
Superficie fondiaria			mq. 830
Anno di costruzione			Non noto
Stato di conservazione			Discreto
Presenza di parcheggi pertinenziali/nelle vicinanze			Sì
Proprietà immobiliare			Comune
Gestione del servizio a cura di			Comune
Grado di fruibilità			Scarso
Carenze note in termini di:	Spazi - specificare:.....		
	Servizi - specificare:.....		
	Manutenzione - specificare:.....		
	Limitazione utenze - specificare:.....		
Zona omogenea di Prg vigente:	Sede stradale		
Zona omogenea di Prg adottato:	Zona per attrezzature pubbliche / standard comunale per la residenza		
Destinazione indicata:	Piazze		

Categoria	VIII – Aree identificate come standard dalla variante generale al Prg in itinere, non risultanti servizi alla verifica diretta: Piazze		
Identificativo:	6	Denominazione servizio:	Piazzale Cimitero di Robbiano
Localizzazione ecografica:	Frazione di Robbiano – via San Quirico		
Localizzazione catastale:	Foglio n. 15 – mappale n. E		
Estratto ortofotocarta:	Estratto carta aerofotogrammetrica		
			
Superficie fondiaria			mq. 945
Anno di costruzione			Non noto
Stato di conservazione			Buono
Presenza di parcheggi pertinenziali/nelle vicinanze			Sì
Proprietà immobiliare			Comune
Gestione del servizio a cura di			Comune
Grado di fruibilità			100%
Carenze note in termini di:	Spazi - specificare:.....		
	Servizi - specificare:.....		
	Manutenzione - specificare:.....		
	Limitazione utenze - specificare:.....		
Zona omogenea di Prg vigente:	Rispetto cimiteriale		
Zona omogenea di Prg adottato:	Zona per attrezzature pubbliche / standard comunale per la residenza		
Destinazione indicata:	Cimiteri		

4.2 SCHEDE SERVIZI DI SUSSIDIARIETA' E COMPENSAZIONE E SCHEDE SERVIZI COMPLEMENTARI ALL'AREA DI RIQUALIFICAZIONE

SCHEDA DEGLI AMBITI MONOFUNZIONALI A SERVIZI DI INTERESSE COLLETTIVO (S3)

Servizi di sussidiarietà e compensazione confermati

Identificativo	Frazione
1	Robbiano
2	Giussano
3	Giussano
4	Giussano
5	Giussano
6	Birone
7	Birone
8	Birone
9	Paina
10	Paina
11	Paina
12	Paina
13	Giussano

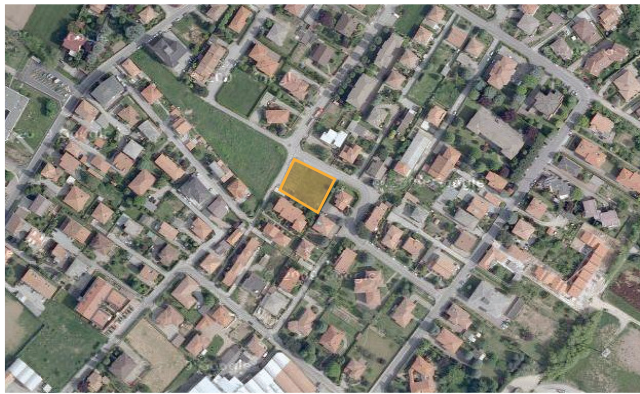
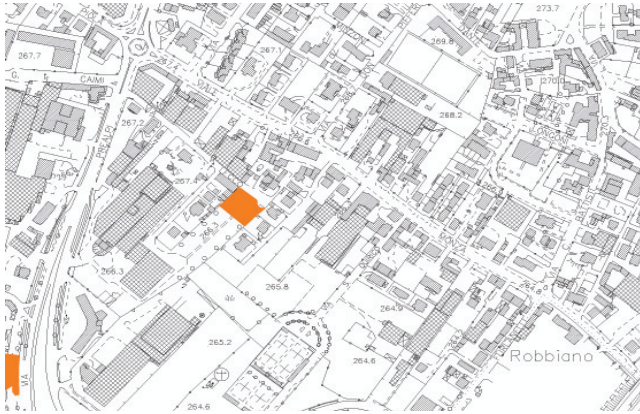
Servizi di sussidiarietà e compensazione nuovi da variante del pgt

Identificativo	Frazione
14	Giussano
15	Giussano
16	Giussano
17	Paina
18	Giussano/Robbiano
19	Giussano
20	Giussano

SCHEDA DEI NUOVI SERVIZI COMPLEMENTARI ALL'AREA DI RIQUALIFICAZIONE (S5)

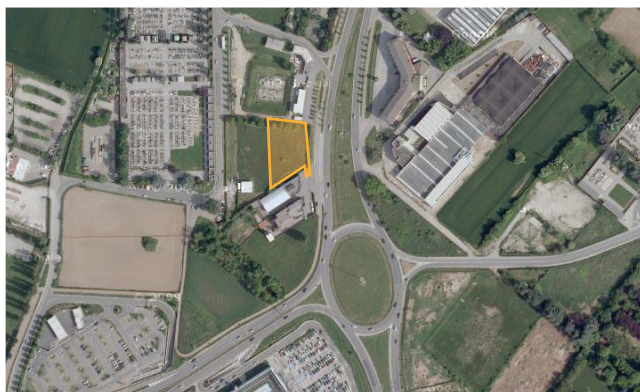
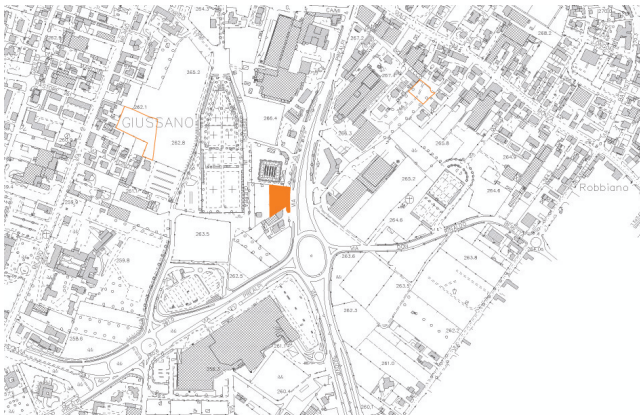
Identificativo	Frazione
1	Paina
2	Paina
3	Paina

S3 - Ambiti monofunzionali a servizi di interesse collettivo: servizi di sussidiarietà e compensazione confermati



Id area	1
UUI	13
Frazione	Robbiano
Localizzazione	Via Lecco
Foglio	15
Mappale	173
Superficie	1459 mq

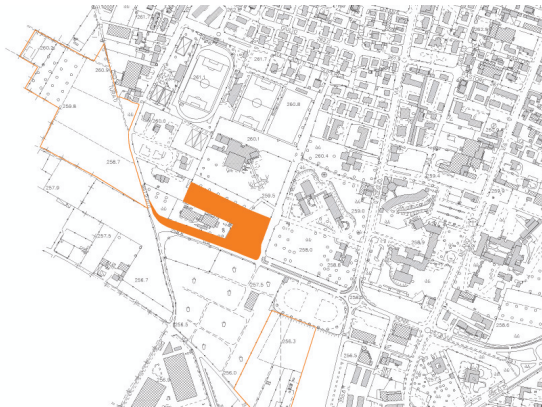
Servizi e attrezzature pubbliche o di interesse generale previste:
- Parcheggi pubblici e di uso pubblico



Id area	2
UUI	10
Frazione	Giussano
Localizzazione	Via Prealpi
Foglio	18
Mappale	324, 508
Superficie	2.500 mq

Servizi e attrezzature pubbliche o di interesse generale previste:
- Parcheggi pubblici e di uso pubblico

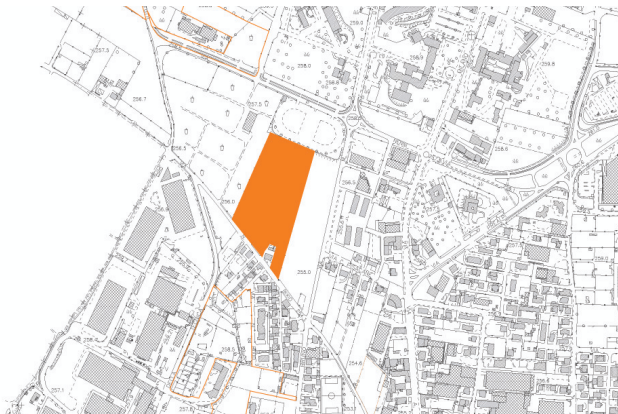
S3 - Ambiti monofunzionali a servizi di interesse collettivo: servizi di sussidiarietà e compensazione confermati



Id area	3
UUI	9
Frazione	Giussano
Localizzazione	Via Nenni
Foglio	17
Mappale	26, 38, 343, 597, 599, 600
Superficie	14.165 mq

Servizi e attrezzature pubbliche o di interesse generale previste:

- Attrezzature di interesse comune
- Spazi a parco, per il gioco e per lo sport
- Parcheggi pubblici e di uso pubblico

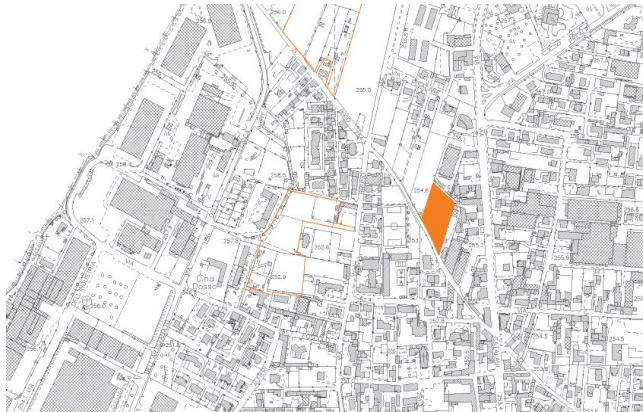


Id area	4
UUI	9
Frazione	Giussano
Localizzazione	Via Bixio
Foglio	17
Mappale	40, 44, 46, 57, 58, 59, 60, 336, 337, 492, 769
Superficie	23.857mq

Servizi e attrezzature pubbliche o di interesse generale previste:

- Spazi a parco, per il gioco e per lo sport

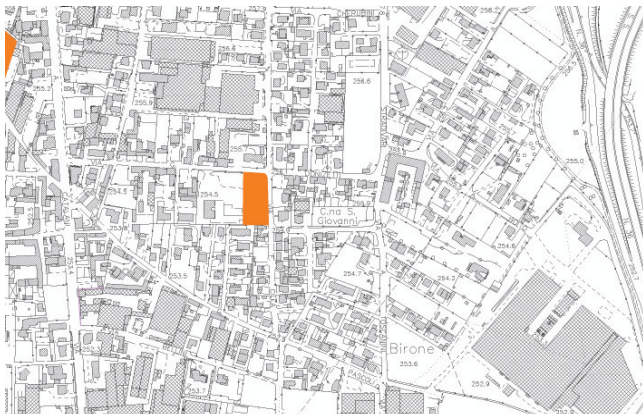
S3 - Ambiti monofunzionali a servizi di interesse collettivo: servizi di sussidiarietà e compensazione confermati



Id area	5
UUI	16
Frazione	Birone
Localizzazione	Via Matella
Foglio	19
Mappale	49
Superficie	4.329 mq

Servizi e attrezzature pubbliche o di interesse generale previste:

- Parcheggi pubblici e di uso pubblico

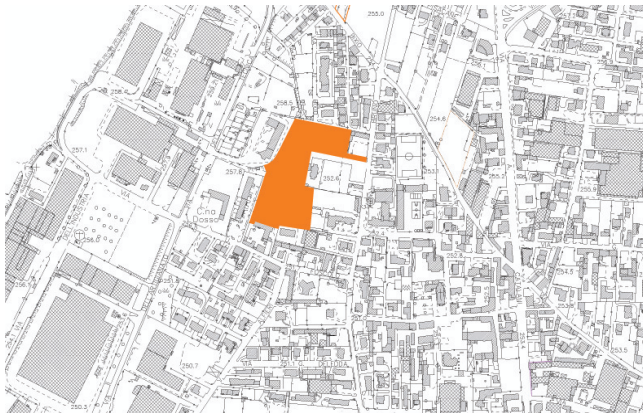


Id area	6
UUI	15
Frazione	Birone
Localizzazione	Via Cilea
Foglio	20
Mappale	55
Superficie	3.646 mq
Superficie	23.857mq

Servizi e attrezzature pubbliche o di interesse generale previste:

- Parcheggi pubblici e di uso pubblico

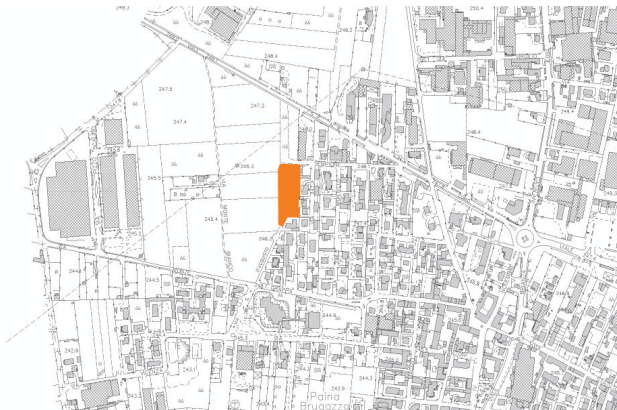
S3 - Ambiti monofunzionali a servizi di interesse collettivo: servizi di sussidiarietà e compensazione confermati



Id area	7
UUI	9
Frazione	Birone
Localizzazione	Via del Dosso, via Barrio
Foglio	17
Mappale	96, 97, 101, 117, 118, 120, 121, 122, 125, 224, 225, 399, 719
Superficie	17.258 mq

Servizi e attrezzature pubbliche o di interesse generale previste:

- Spazi a verde, per il gioco e per lo sport



Id area	8
UUI	18
Frazione	Paina
Localizzazione	Via Sempione
Foglio	21, 22*
Mappale	18, 20, 238, 525*
Superficie	4.751 mq

Servizi e attrezzature pubbliche o di interesse generale previste:

- Spazi a verde, per il gioco e per lo sport

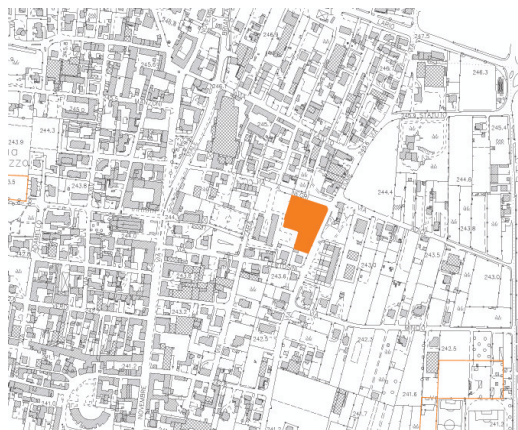
S3 - Ambiti monofunzionali a servizi di interesse collettivo: servizi di sussidiarietà e compensazione confermati



Id area	9
UUI	19
Frazione	Paina
Localizzazione	Via S.Margherita
Foglio	24
Mappale	109
Superficie	2.697 mq

Servizi e attrezzature pubbliche o di interesse generale previste:

- Spazi a verde, per il gioco e per lo sport

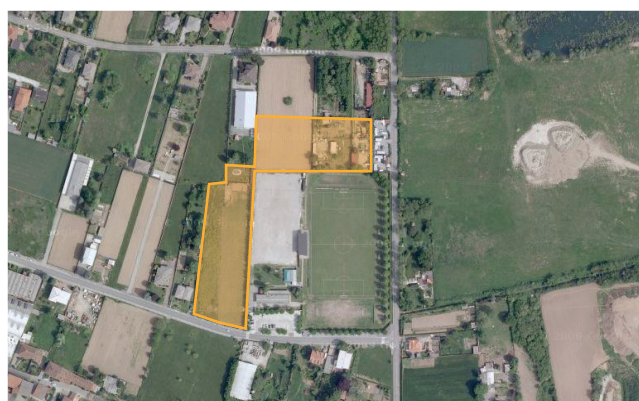


Id area	10
UUI	22
Frazione	Paina
Localizzazione	Via Ada Negri
Foglio	25
Mappale	143, 513
Superficie	4.836mq

Servizi e attrezzature pubbliche o di interesse generale previste:

- Attrezzature di interesse comune: asilo nido

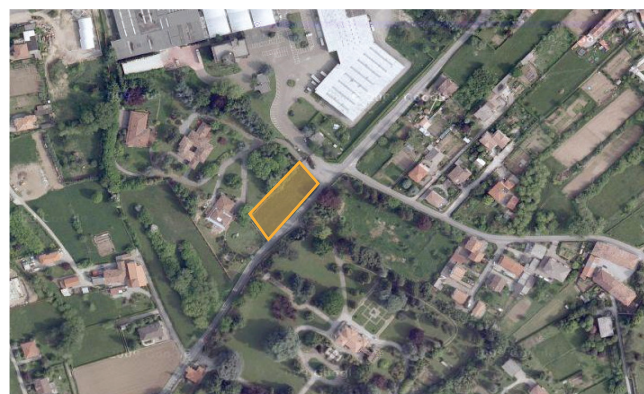
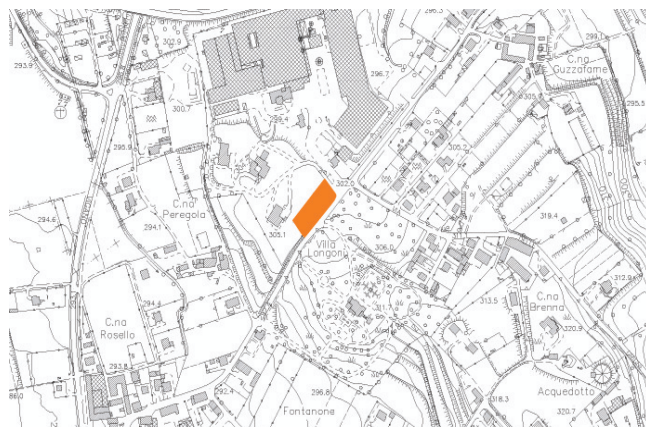
S3 - Ambiti monofunzionali a servizi di interesse collettivo: servizi di sussidiarietà e compensazione confermati



Id area	11
UUI	21
Frazione	Paina
Localizzazione	Via Tagliamento
Foglio	25
Mappale	11, 198, 199, 200, 201, 212, 416, 417
Superficie	12.563 mq

Servizi e attrezzature pubbliche o di interesse generale previste:

- Spazi a verde, per il gioco e per lo sport

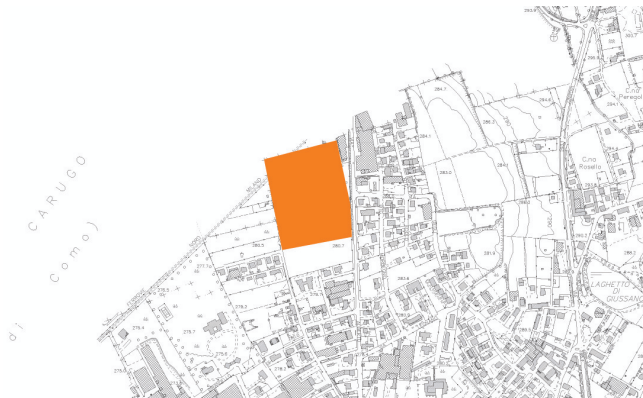


Id area	12
UUI	4
Frazione	Giussano
Localizzazione	Via Tofane
Foglio	1
Mappale	169
Superficie	2.149 mq

Servizi e attrezzature pubbliche o di interesse generale previste:

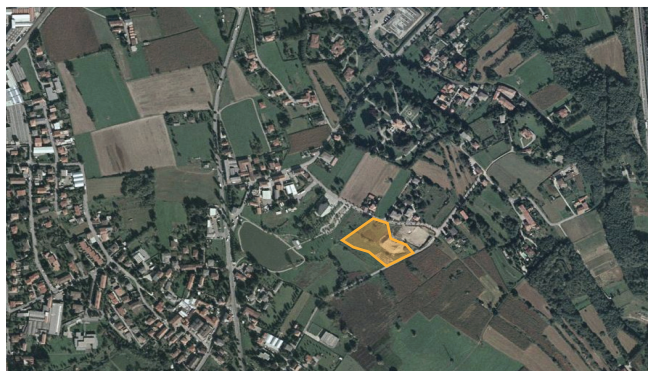
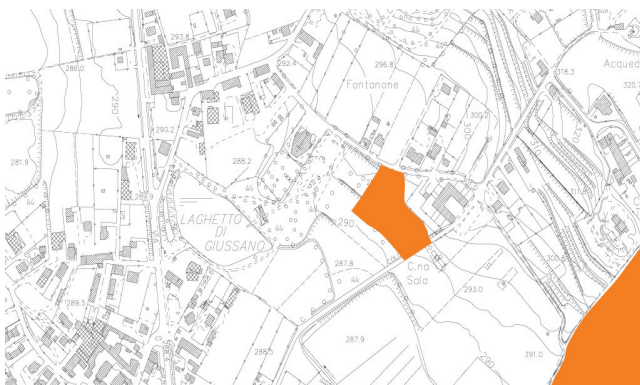
- Parcheggi pubblici e di uso pubblico

S3 - Ambiti monofunzionali a servizi di interesse collettivo: servizi di sussidiarietà e compensazione nuovi da variante del Pgt



Id area	13
UUI	6
Frazione	Giussano
Localizzazione	Via A. da Giussano
Foglio	4
Mappale	1, 3, 4, 23, 43, 44, 45, 46
Superficie	50.276 mq

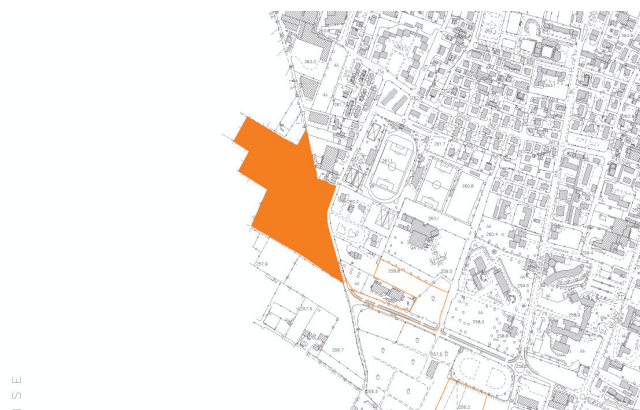
Servizi e attrezzature pubbliche o di interesse generale previste:
- Attrezzature pubbliche di interesse generale:
Polo scolastico superiore



Id area	14
UUI	4
Frazione	Giussano
Localizzazione	Via C. Colombo
Foglio	2
Mappale	198, 199, 200, 201, 202, 203,
Superficie	6.803 mq

Servizi e attrezzature pubbliche o di interesse generale previste:
- Attrezzature di interesse comune
- Spazi a parco per il gioco e per lo sport

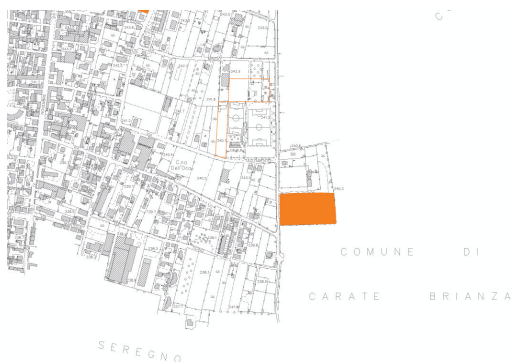
S3 - Ambiti monofunzionali a servizi di interesse collettivo: servizi di sussidiarietà e compensazione nuovi da variante del Pgt



Id area	15
UUI	9
Frazione	Giussano
Localizzazione	Via Filippo Turati
Foglio	17
Mappale	1, 2, 3, 4, 5, 6, 7, 8, 9, 14, 20
Superficie	48.267 mq

Servizi e attrezzature pubbliche o di interesse generale previste:

- Attrezzature di interesse comune
- Spazi a verde, per il gioco e per lo sport
- Parcheggi pubblici e di uso pubblico

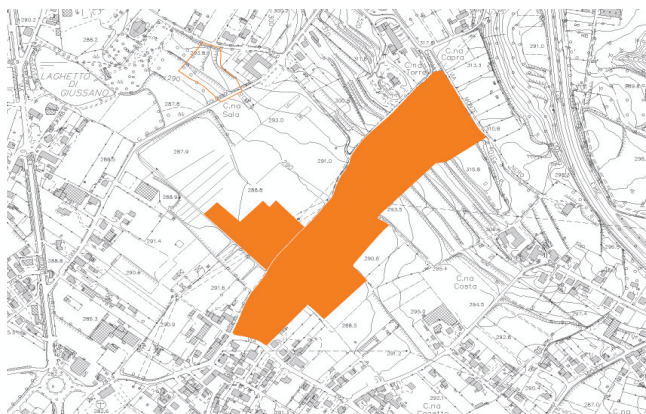


Id area	16
UUI	21
Frazione	Paina
Localizzazione	Via Po
Foglio	27
Mappale	44, 45, 46, 47, 225
Superficie	15.366 mq

Servizi e attrezzature pubbliche o di interesse generale previste:

- Attrezzature di interesse comune
- Spazi a verde, per il gioco e per lo sport

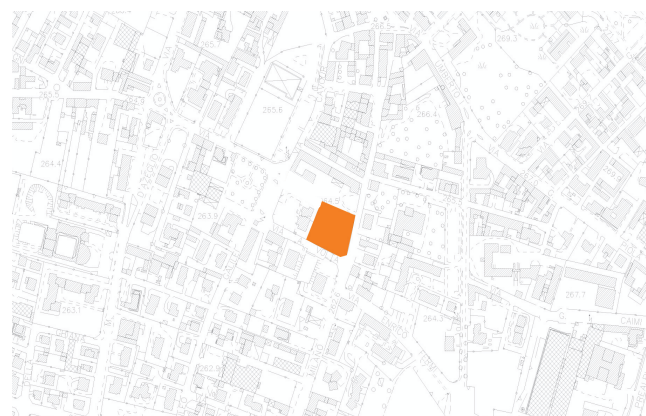
S3 - Ambiti monofunzionali a servizi di interesse collettivo: servizi di sussidiarietà e compensazione nuovi da variante del Pgt



Id area	17
UUI	4 - 11
Frazione	Giussano / Robbiano
Localizzazione	Località Laghetto
Foglio	4, 5*
Mappale	78, 137a, 137b, 194, 25*, 57*, 134*, 137*, 138*, 216,* 217*
Superficie	90.798 mq

Servizi e attrezzature pubbliche o di interesse generale previste:

- Attrezzature di interesse comune
- Spazi a parco, per il gioco e per lo sport

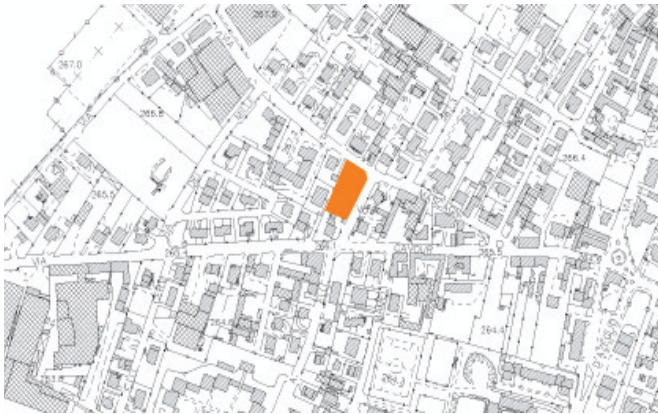


Id area	18
UUI	1
Frazione	Giussano
Localizzazione	Via Milano
Foglio	14
Mappale	412, 413,
Superficie	3.061 mq

Servizi e attrezzature pubbliche o di interesse generale previste:

- Parcheggi pubblici e di uso pubblico

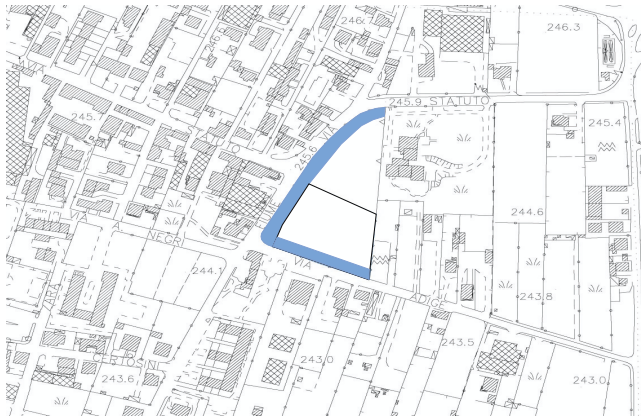
S3 - Ambiti monofunzionali a servizi di interesse collettivo: servizi di sussidiarietà e compensazione nuovi da variante del Pgt



Id area	19
UUI	7
Frazione	Giussano
Localizzazione	Via La Malfa
Foglio	9
Mappale	233, 290
Superficie	1.731 mq

Servizi e attrezzature pubbliche o di interesse generale previste:
- Parcheggi pubblici e di uso pubblico

S5 - Nuovi servizi complementari all'area di trasformazione



Id area	1
UUI	22
Frazione	Paina
Localizzazione	Via Adige
Foglio	25
Mappale	95
Superficie	4.987 mq

Servizi e attrezzature pubbliche o di interesse generale previste:

- Spazi a parco per il gioco e per lo sport
- Parcheggi pubblici e di uso pubblico

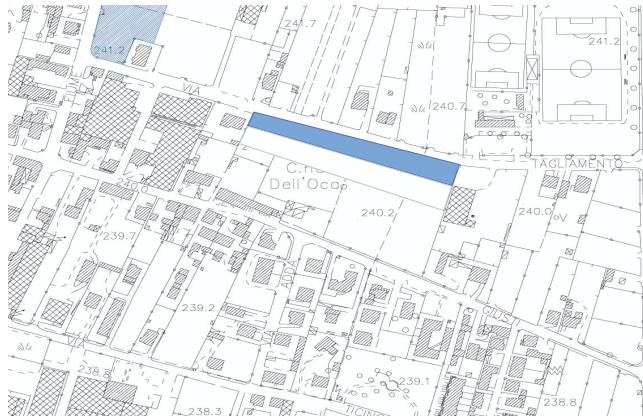


Id area	2
UUI	21
Frazione	Paina
Localizzazione	Via Fiume
Foglio	25
Mappale	203, 204
Superficie	2.294 mq

Servizi e attrezzature pubbliche o di interesse generale previste:

- Spazi a parco per il gioco e per lo sport
- Parcheggi pubblici e di uso pubblico

S5 - Nuovi servizi complementari all'area di trasformazione



Id area	3
UUI	21
Frazione	Paina
Localizzazione	Via Tagliamento
Foglio	27
Mappale	25, 179, 258, 259, 261
Superficie	3.512 mq

Servizi e attrezzature pubbliche o di interesse generale previste:

- Spazi a parco per il gioco e per lo sport
- Parcheggi pubblici e di uso pubblico