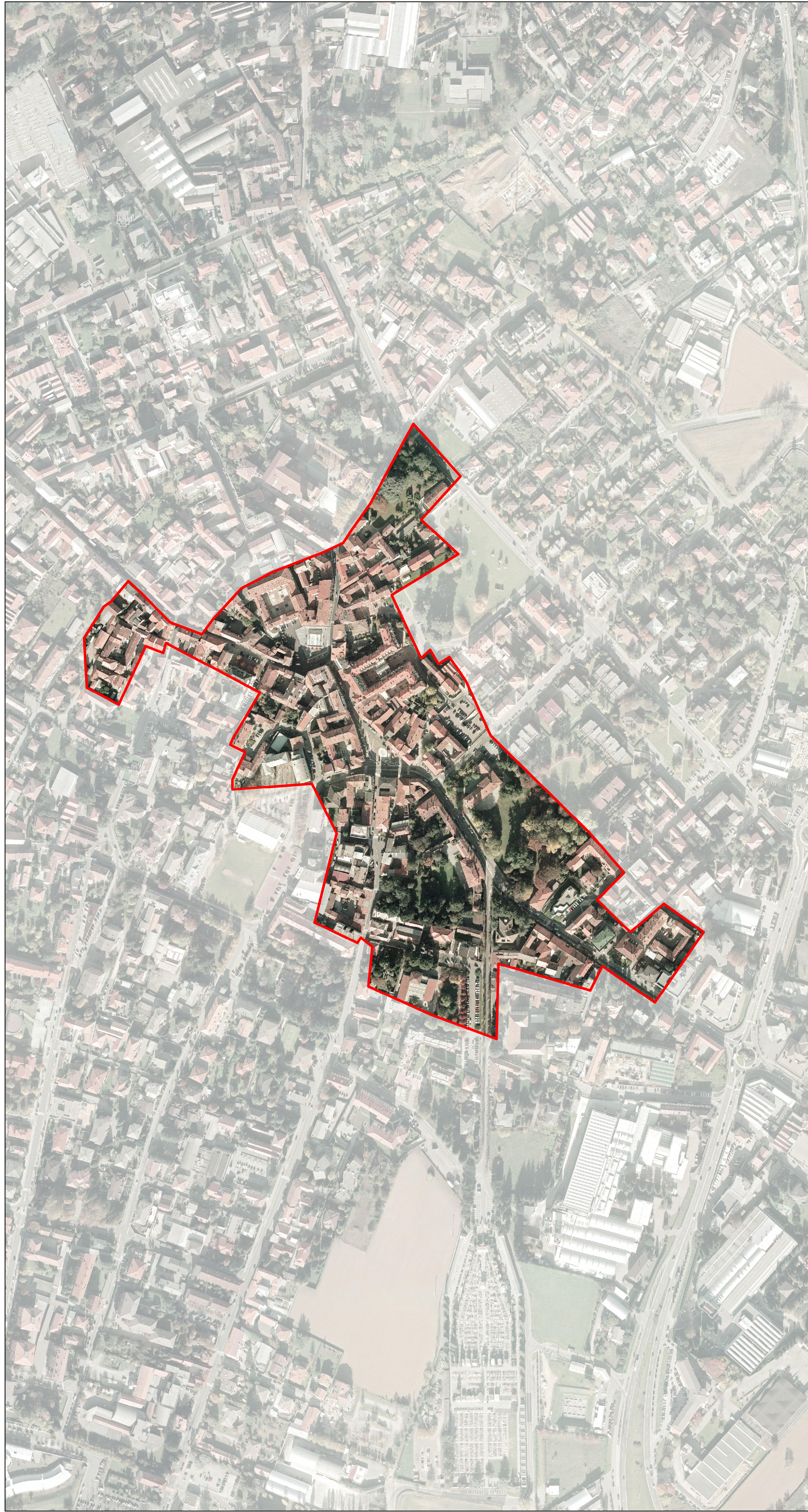


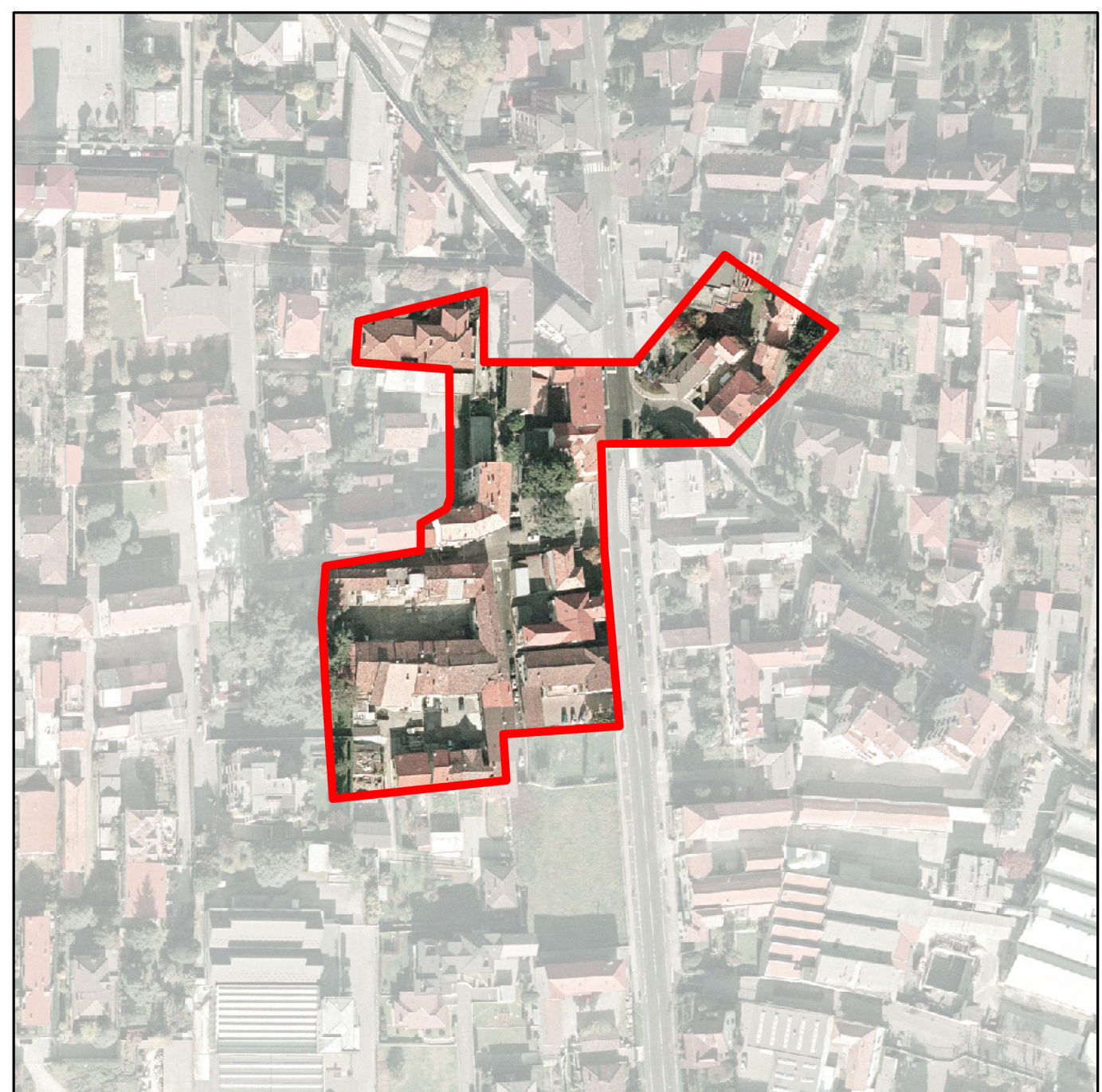
Nucleo di Giussano (rapporto. 1/2.000)



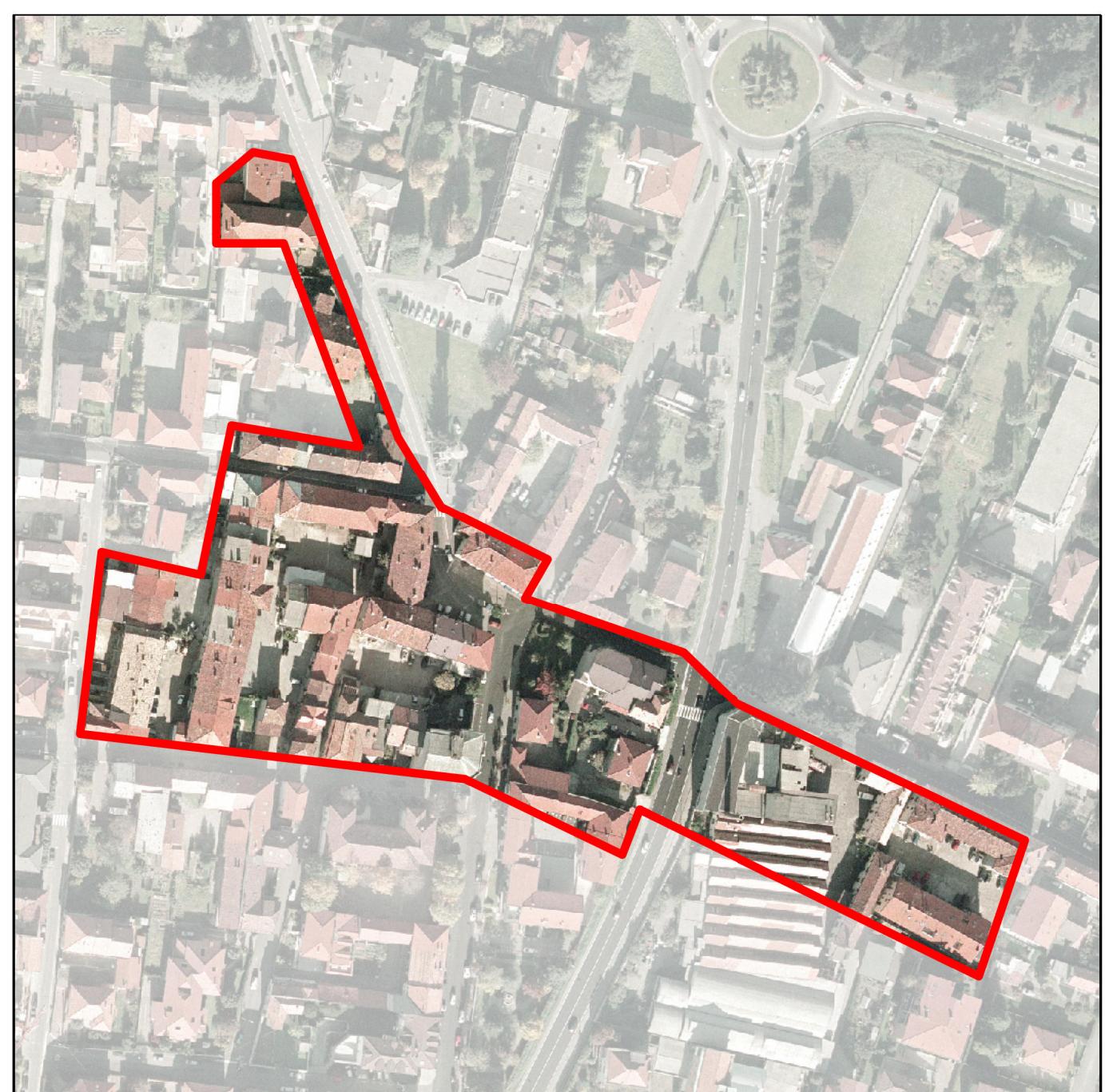
Nucleo di Robbiano (1/2.000)



Nucleo di Birone (1/2.000)



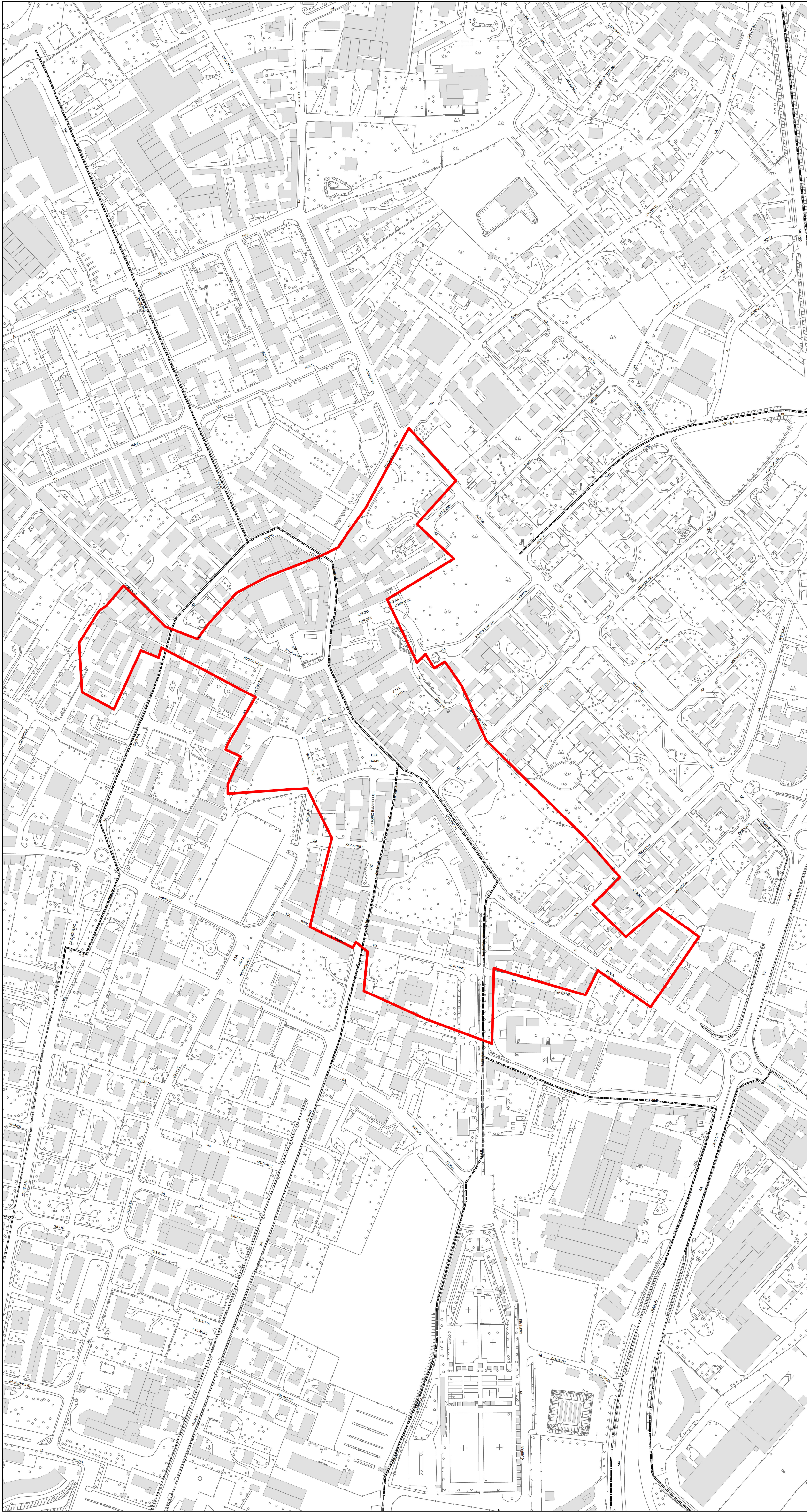
Nucleo di Paina (1/2.000)



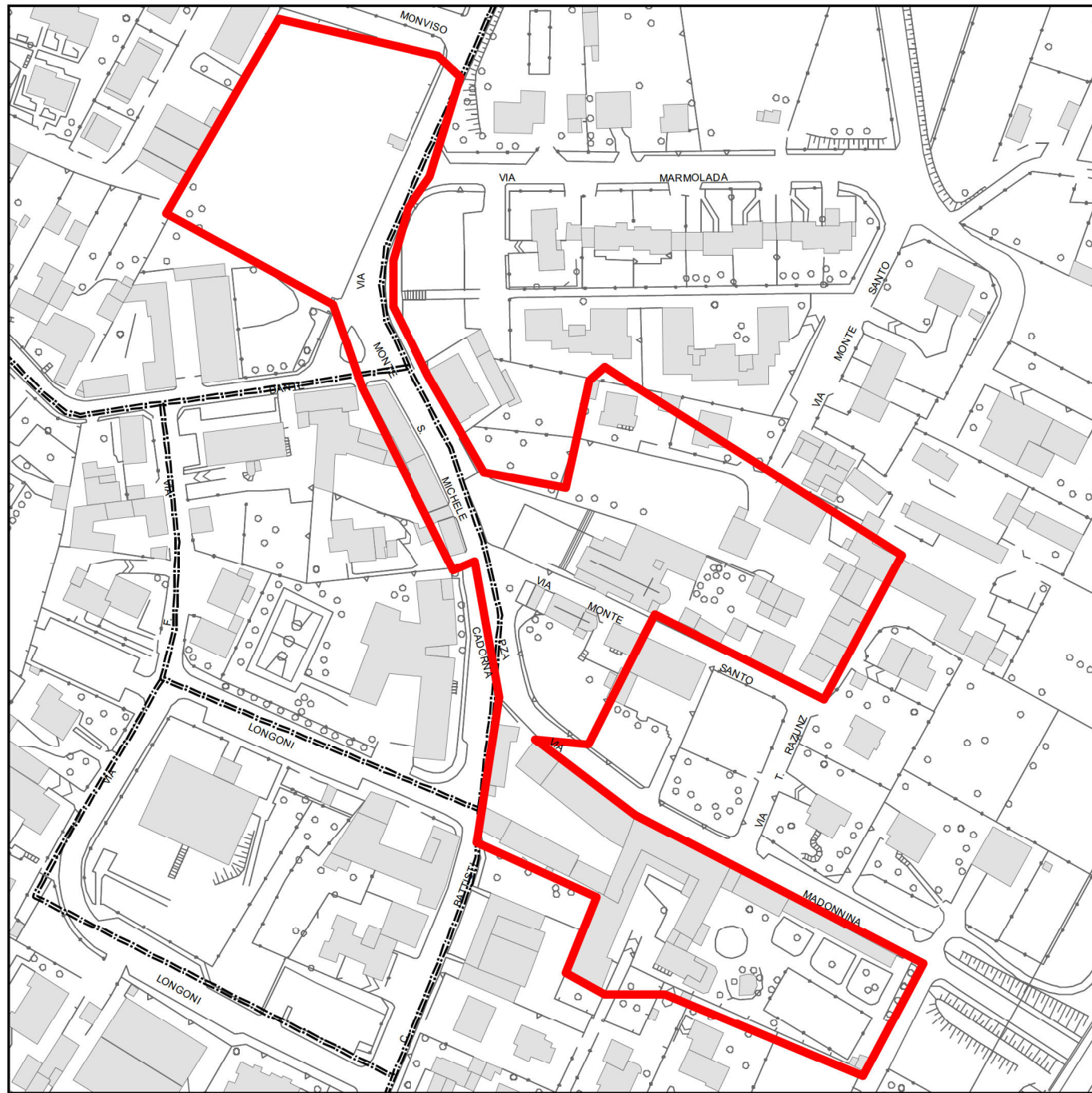
Nucleo di Brugazzo (1/2.000)



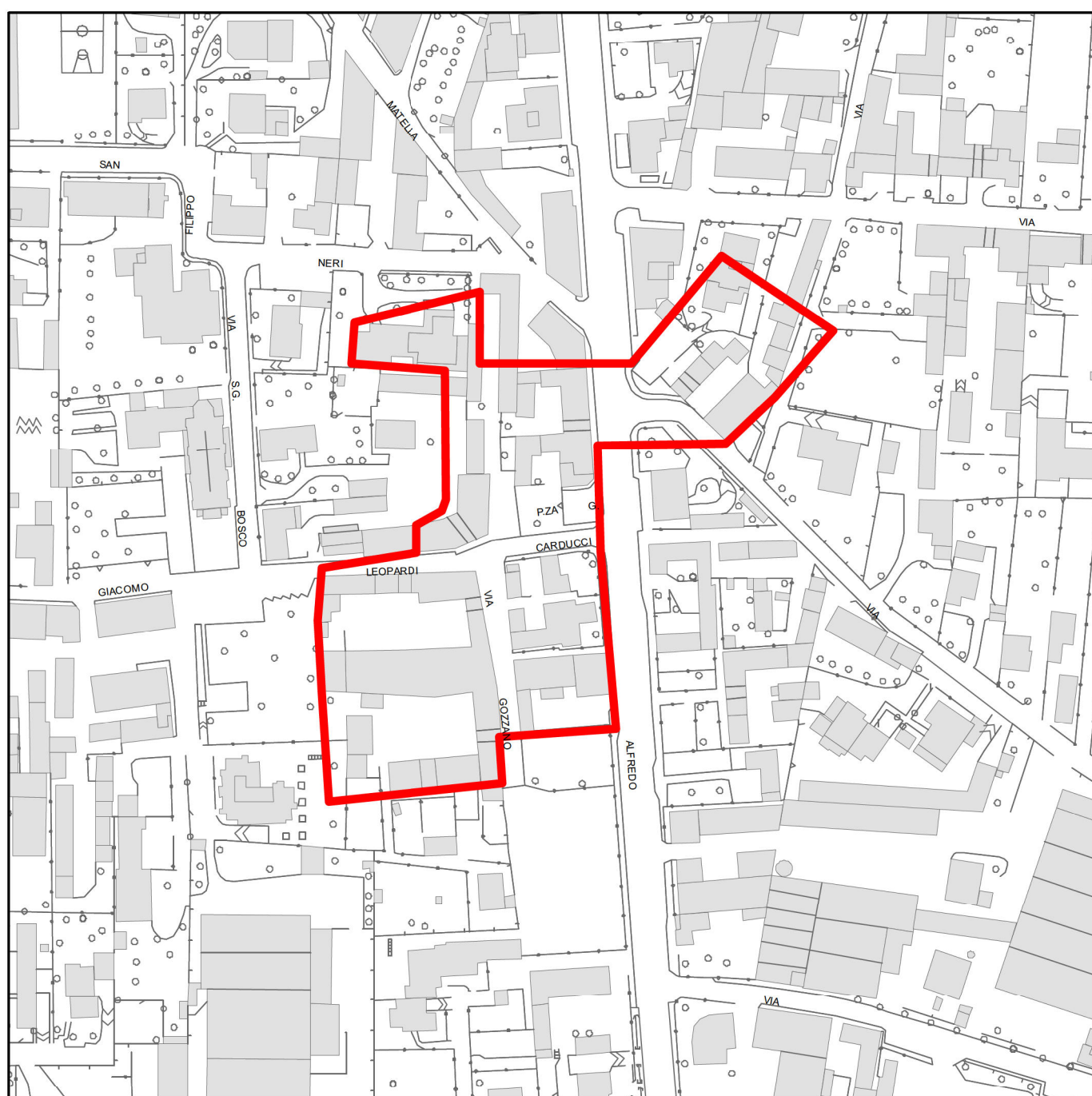
Nucleo di Giussano (rapporto. 1/2.000)



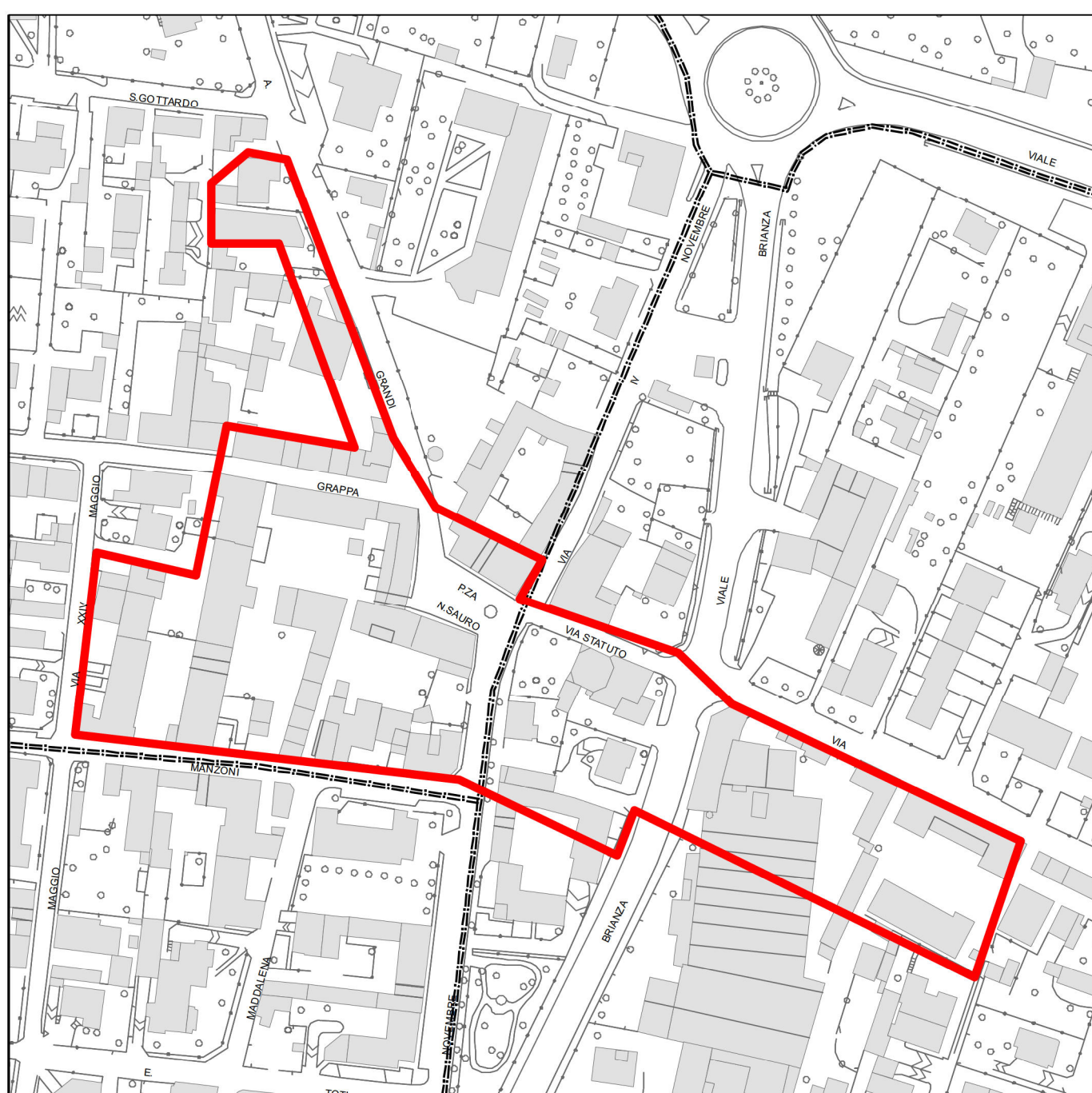
Nucleo di Robbiano (1/2.000)



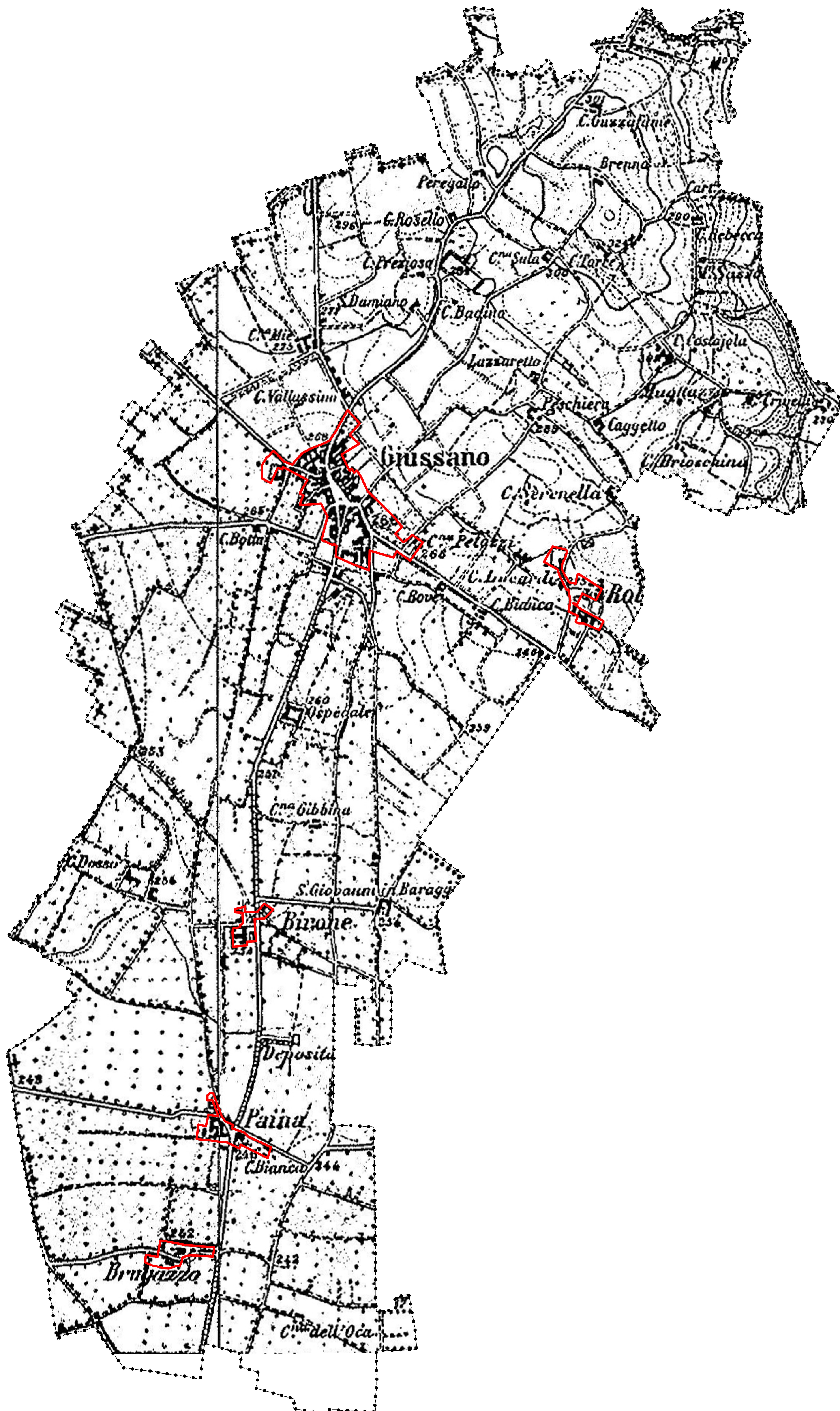
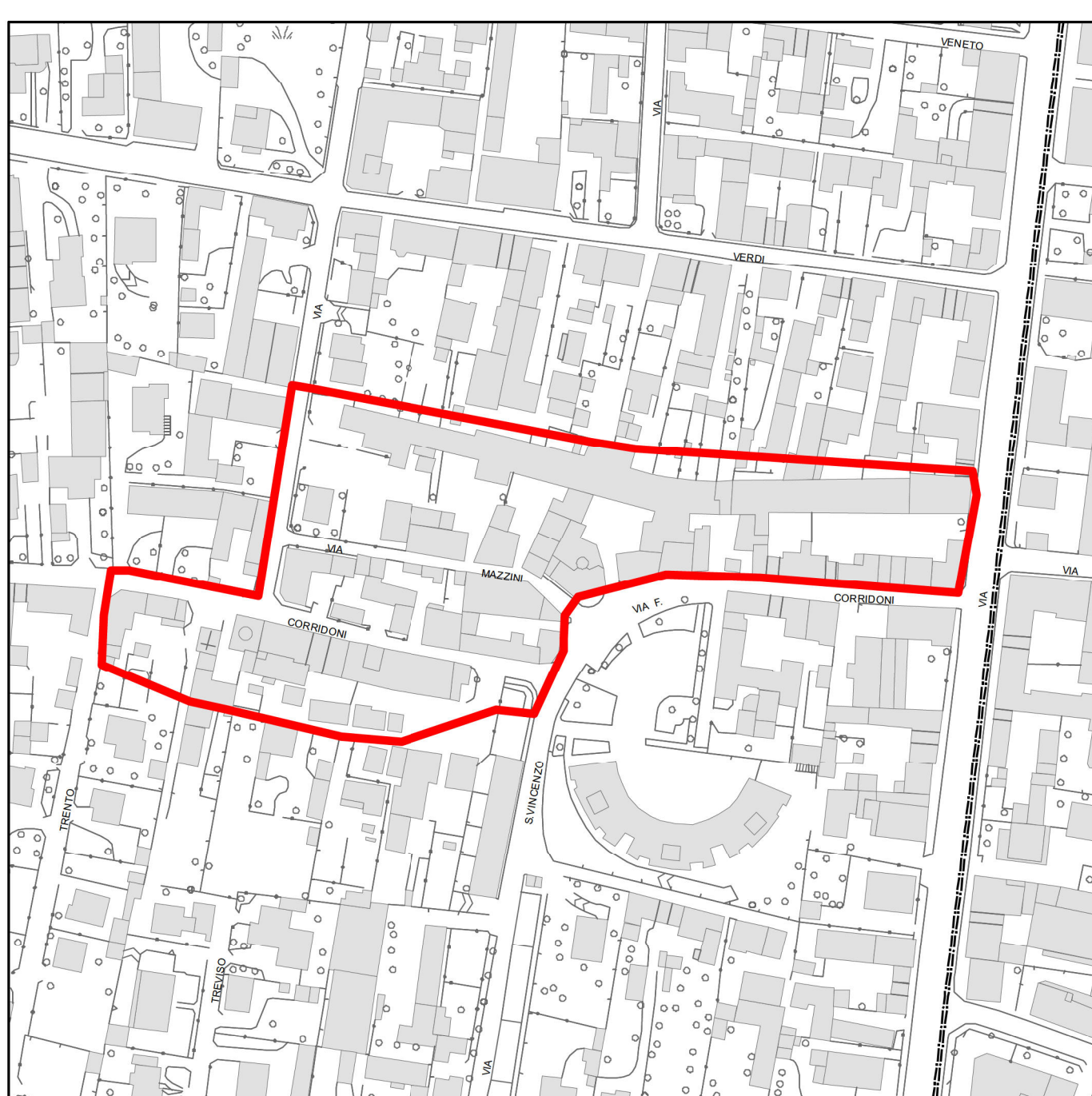
Nucleo di Birone (1/2.000)



Nucleo di Paina (1/2.000)



Nucleo di Brugazzo (1/2.000)



**Legenda della carta 1 :**

Confine comunale

Nucleo di antica formazione alla prima levata IGM (1888)

Orologio 2006

IGM levata 1888

**Il ruolo della viabilità**

V1 - Viabilità esistente

V2 - Viabilità esistente con previsione di adeguamento funzionale

V3 - Viabilità di previsione

V4 - Piste ciclabili esistenti

V5 - Piste ciclabili di previsione

**CITTÀ DI GIUSSANO**

Settore Tecnico - Piacale Aldo Moro, 1 - Giussano (MI)

Dipartimento di Architettura e pianificazione - via Bonardi 3 - Milano

**PIANO DI GOVERNO DEL TERRITORIO**

**EX ART. 7 DELLA L.R. 12/2005 E S.M.I.**

**PIANO DELLE REGOLE**

1. Carta di individuazione dei nuclei di antica formazione alla prima levata IGM (1888) (rapporto. 1/7.000)

Il Sindaco

Il Segretario comunale

Il coordinatore della ricerca

**Il gruppo di lavoro:**

prof. Pier Luigi Pasolillo (coord.)

dott. pt. Alberto Benedetti, dott. pt. Massimo Rossati

**Staff del Comune di Giussano:**

Franco Riva (Sindaco e assessore all'Edilizia privata e Urbanistica)

geom. Felice Pozzi (responsabile del procedimento del Pgt)

dott. arch. Ambrogio Mantegazza (dirigente del Settore tecnico)

Convenzione stipulata il 30 ottobre 2006 tra il Settore tecnico del Comune di Giussano e il Politecnico di Milano per la redazione degli studi per il Piano di governo del territorio in esecuzione della deliberazione di Giunta comunale n. 218 del 5 ottobre 2006 e della determinazione del Dirigente del Settore Tecnico n. 1300 del 17 ottobre 2006