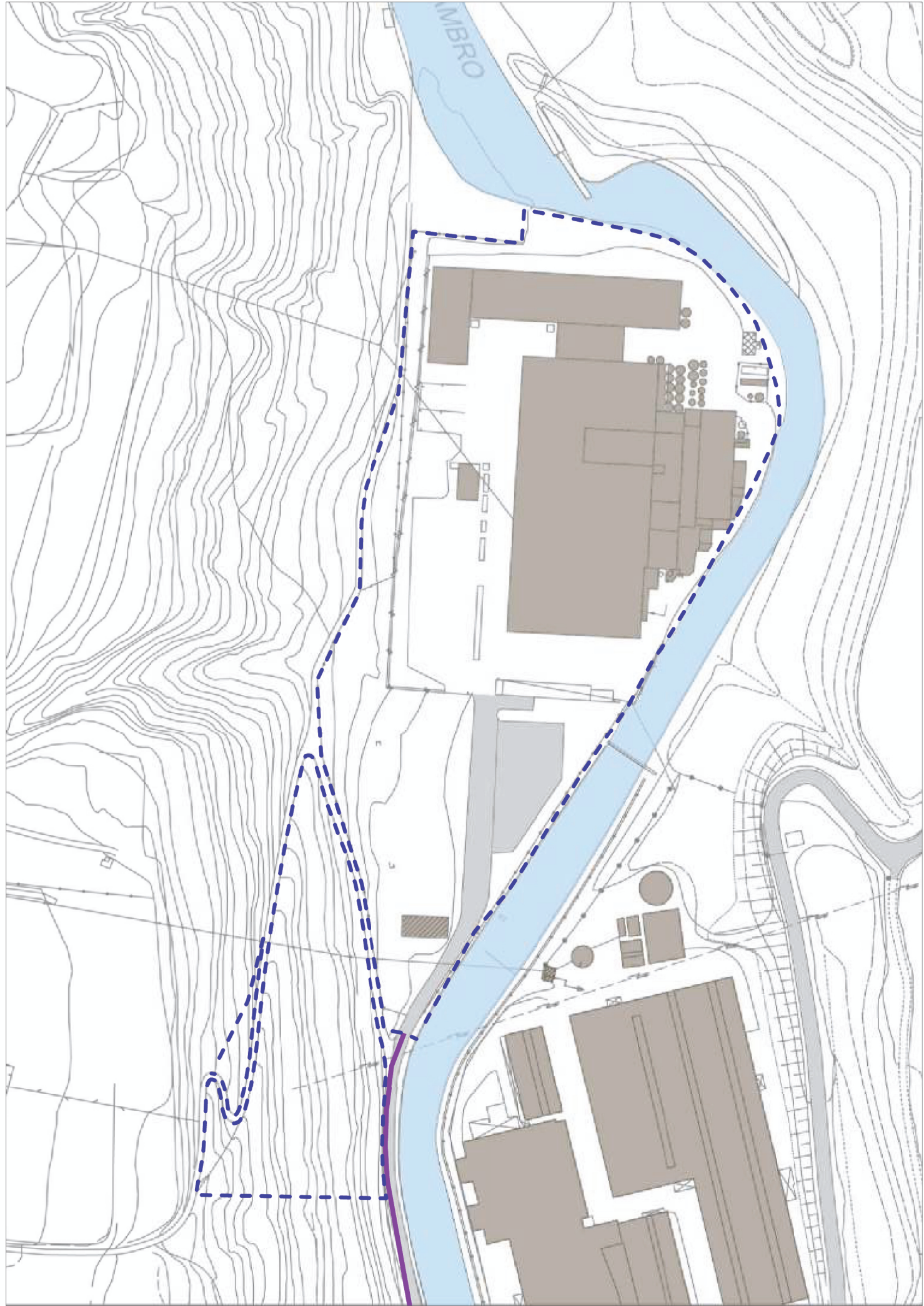
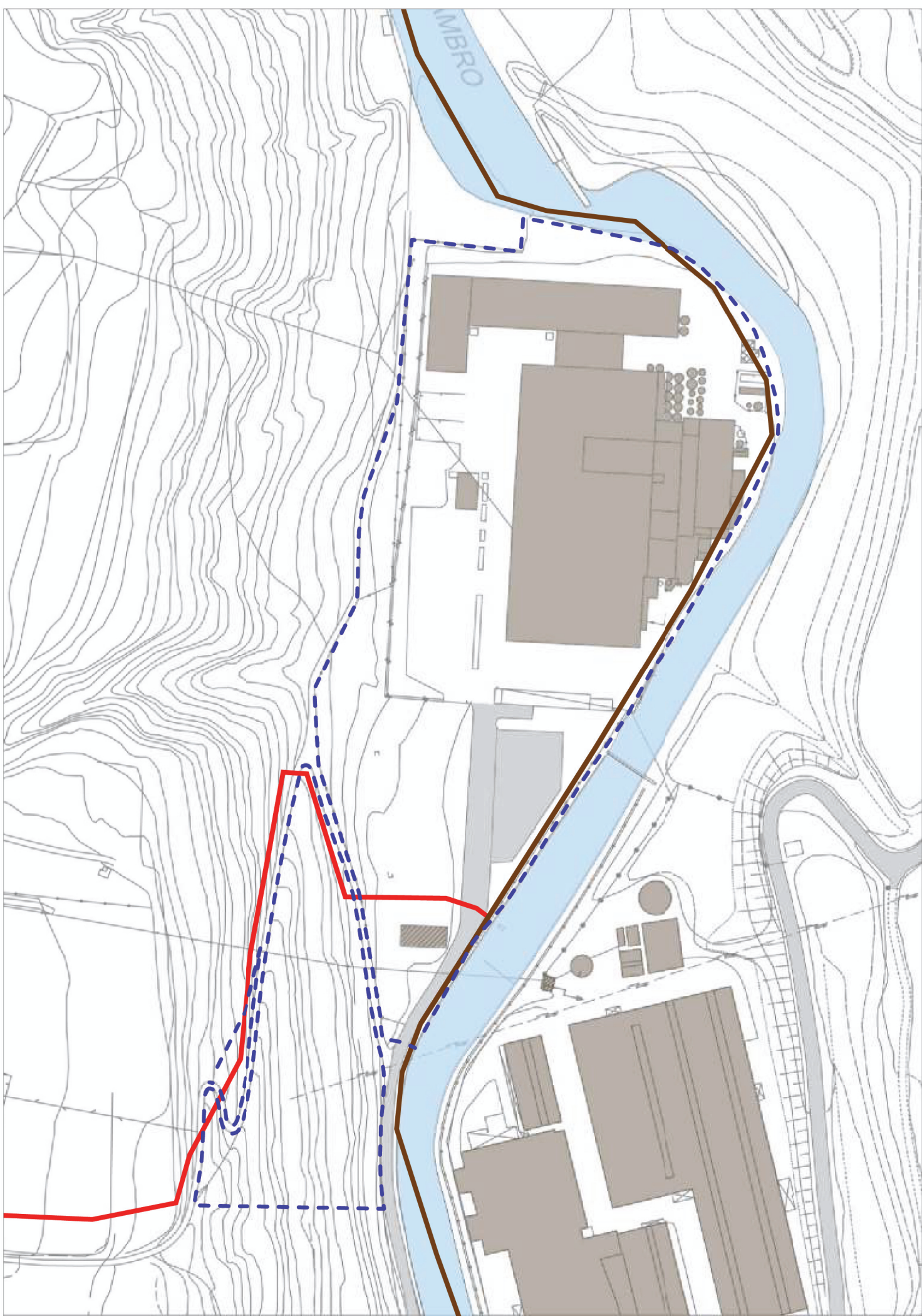


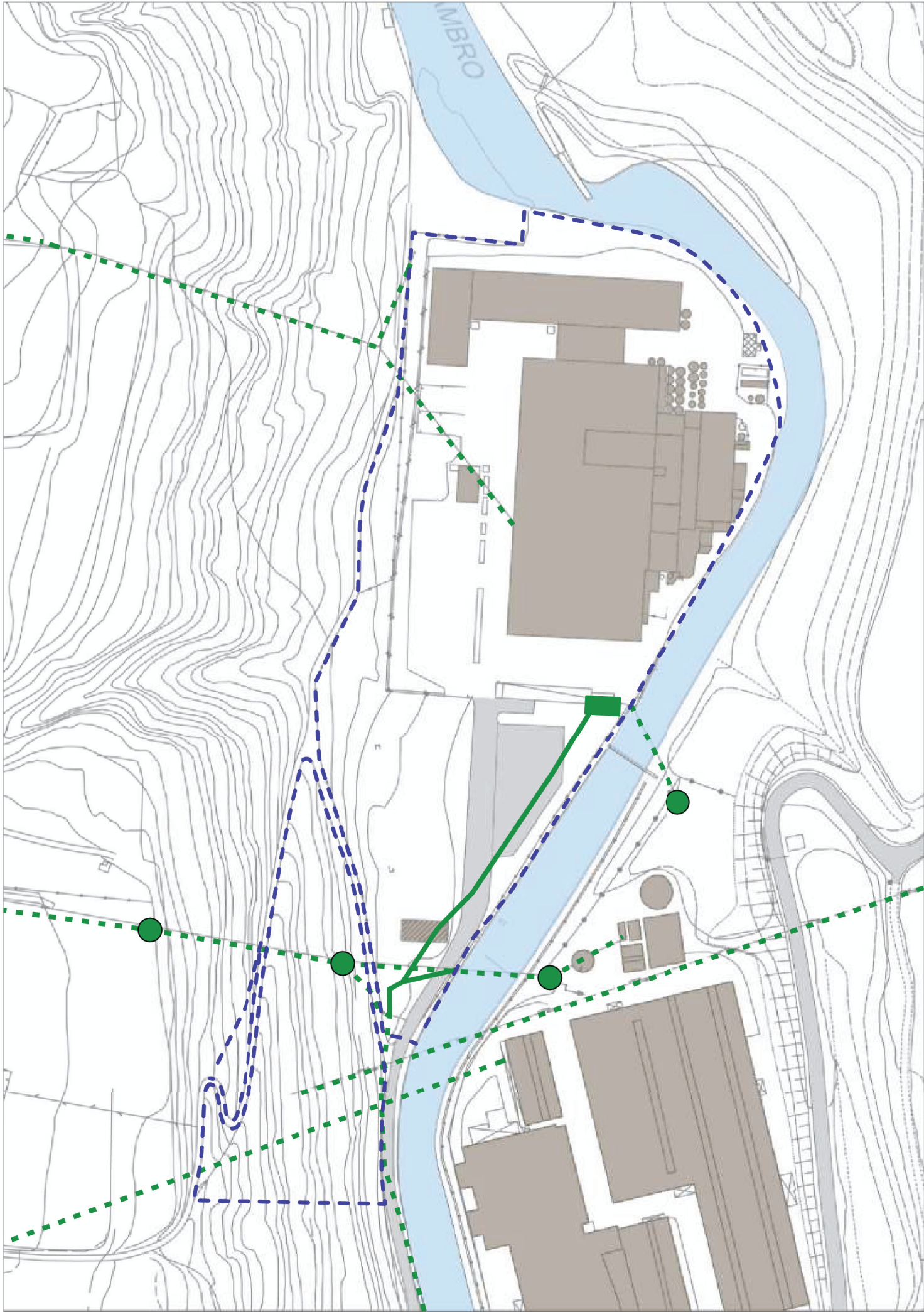
RETE ACQUE BIANCHE



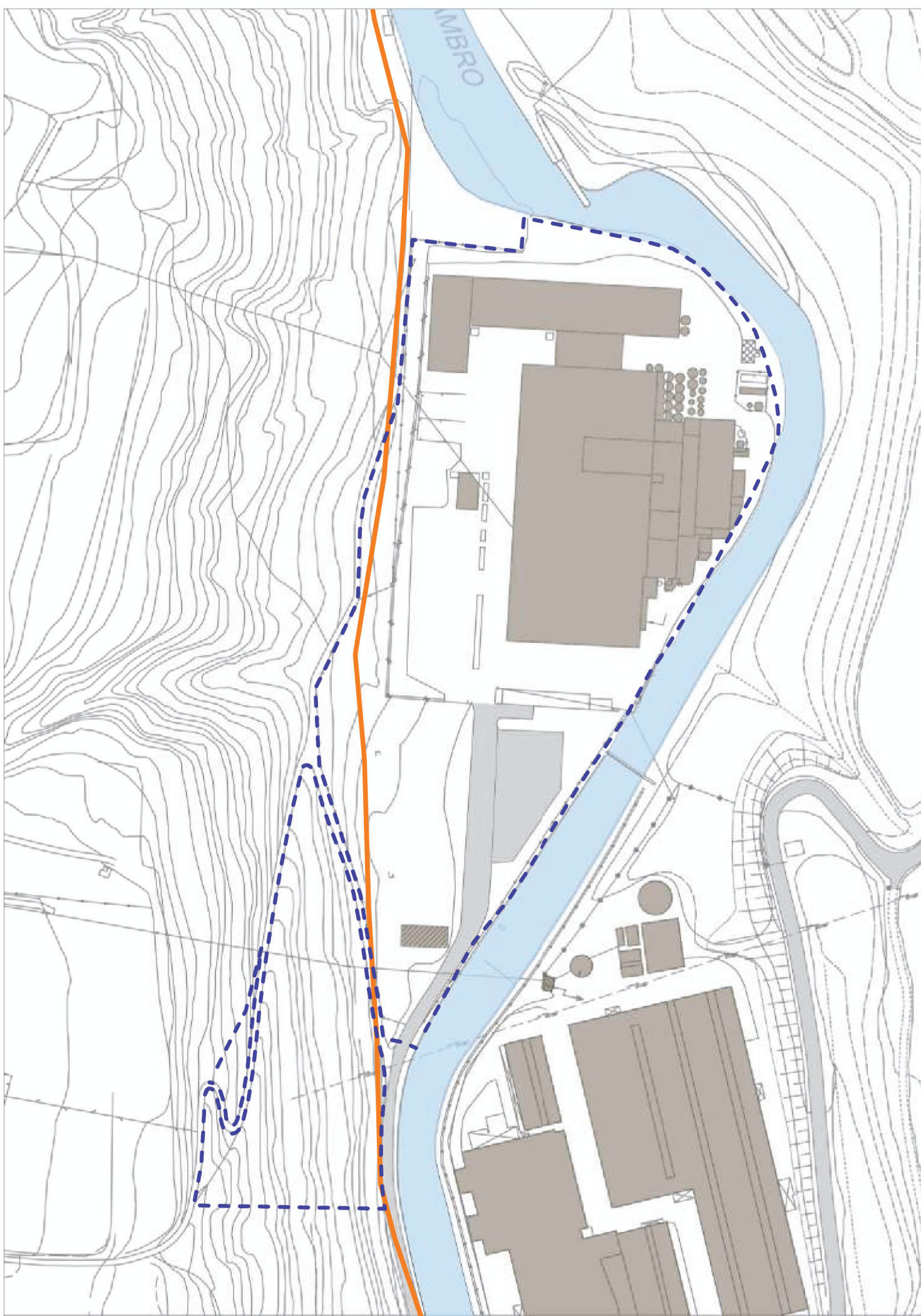
RETE LINEA TELEFONICA



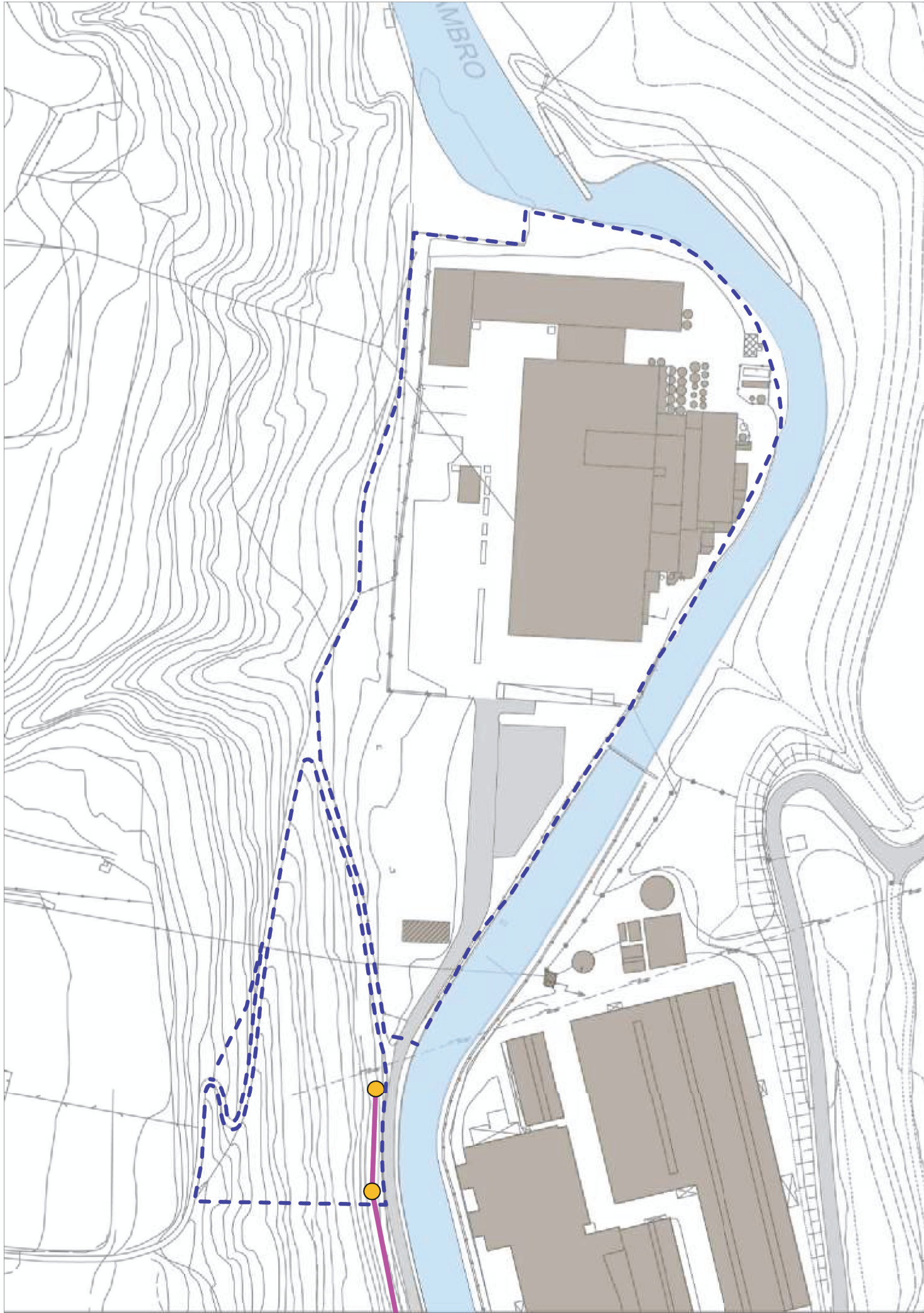
RETE FOGNARIA



RETE ELETTRICA



RETE GAS



RETE ILLUMINAZIONE PUBBLICA

LEGENDA

--- Perimetro PII - 48.806 mq

Rete ACQUEDOTTO

— Rete acquedotto ESISTENTE

Rete FOGNATURA

— Rete fognatura ESISTENTE

— Collettore Alai ESISTENTE

Rete ELETTRICA

— Rete elettrica MT interrata ESISTENTE

--- Rete elettrica MT aerea ESISTENTE

● Pali MT

■ Cabina di trasformazione

Rete GAS

— Rete gas ESISTENTE (MP - Snam Rete Gas)

Rete TELEFONICA

— Rete telefonica ESISTENTE

Rete ILLUMINAZIONE PUBBLICA

— Rete illuminazione pubblica ESISTENTE

● Pali (IP) Enel Sole

Città di GIUSSANO
Provincia di Monza e Brianza

Parco Regionale della Valle del Lambro

Programma Integrato d' Intervento
con valenza di
Programma Convenzionato di Riqualificazione

Località Molino Principe

PROPRIETA' L.A.M.PLAST S.A.S
via Molino Principe n. 3
20833 Giusano (MB)

TECNICI

OGGETTO **SERVIZI A RETE ESISTENTI**
servizi a rete

Parere Motivato VAS:.....del.....	data LUGLIO 2013	scala dis.	tavola n°
Adozione: delibera.....del.....	aggiornamenti	1:1.000	2.2
Approvazione: delibera.....del.....			

ARCHITETTURA	COPPA ALFREDO Architetto
PIANIFICAZIONE	COPPA LORENZO Dott. in Pianificazione T.U.A.
CONSULENZE	

Via IV Novembre, 7 22066 Mariano C.se (CO) TeleFax. 031.749860 - studio.coppa@hotmail.it - WWW.ARCHITETTICOPPA.IT