

IMMOBILE VIA MILANO n.19/21

Edificio residenziale rivolto alla disabilità

Descrizione layout di distribuzione

STANZA 1	DESCRIZIONE	
Zona giorno	<p>Pavimento: Pavimento galleggiante composto da pannelli In conglomerato di legno con densità 720 Kg/mc, formato 600x600x38 mm, con resine ed inerti ad alte caratteristiche di resistenza meccanica ed al fuoco. Struttura Costituita da TESTA in acciaio zincato stampato sp. 3 mm dotata di riscontri di contenimento dei pannelli; GUARNIZIONE superiore della testa in pvc antirombo; STELO filettato in acciaio zincato diametro M16; BASE in acciaio zincato stampato opportunamente nervata; TRAVI in profilo nervato di acciaio zincato spessore 10/10 mm. H. 18 mm complete di guarnizioni in pvc antirombo che, collegando tra di loro i supporti, determinano il reticolo dell'ordinatura. Pannello in truciolare sp. 38mm rivestimento superiore in laminato adatto al calpestio, rivestimento inferiore in foglio di alluminio, bordo perimetrale in pvc autoestinguente.</p> <p>Rivestimenti pareti perimetrali: Pareti perimetrali dell'edificio rivestite internamente con armatura metallica da 6/10 zincata, con montanti posati ad interasse di 60 cm ed inseriti in guide fissate con chiodi a sparo o tasselli a espansione a pavimento e a soffitto. Giunti a vista totalmente rasati: con due lastre standard da 13 mm pronto per l'imbiancatura.</p> <p>Pareti divisorie: Divisorio interno costituito da armatura metallica da 6/10 zincata, con montanti posati ad interasse di 60 cm ed inseriti in guide fissate con chiodi a sparo o tasselli a espansione a pavimento e a soffitto. Giunti a vista totalmente rasati: con due lastre standard da 13 mm per ogni faccia incluso isolante interno in lana di roccia spessore 4 cm, pronto per l'imbiancatura.</p> <p>Soffitto: Rasatura soffitto con gesso tirato fine e pronto per l'imbiancatura.</p> <p>Porte: Porta interna battente in laminato colore bianco coprifili piatti montanti 10,5 cm, maniglie rosetta cromo satinata cerniere con cromo satinata larghezza 90cm.</p> <p>Serramenti: Serramenti termoisolanti in PVC antiurto rinforzati con profilati in acciaio, con doppia guarnizione standard Sezione mm 70 a 5 camere ALUPLAST 4000 di isolamento con rinforzi nervati in acciaio zincato di elevata sezione per consentire una maggiore stabilità. Ferramenta Roto multifunzione con chiusura a nottolini chiusure di sicurezza di serie che impediscono il sollevamento dell'anta in posizione di chiusura o a ribalta. Doppia apertura anta/ribalta di serie. Vetro camera isolante con bassa emissività e gas Argon per un elevato isolamento acustico e termico da mm 30 (44.1-16A-6) per finestre e per portefinestre, con distanziale tra i vetri e guarnizioni fermavetri. n.2 vetrine fisse.</p> <p>Riscald./cond.: ventilconvettori per installazione a pavimento in vista, corredati di valvola tre vie motorizzata, sonda di temperatura e comando di controllo ambiente con termostato e variatore di velocità n 4</p> <p>Impianto elettrico: Derivazione per impianti di energia realizzate con tubo protettivo flessibile o rigido in PVC ad alta resistenza allo schiacciamento, cavo di alimentazione, scatole di derivazione, frutti componibili, placche, supporti e morsetti elettrici, compresa linea di collegamento allo specifico punto di alimentazione, fissaggio delle canalizzazioni a mezzo di tasselli o ganci, assistenza per il trasporto dei materiali al piano. Tipologia valida per derivazione da incasso IP4X, derivazione a vista IP55 e derivazione in cartongesso IP4X - punto luce deviato n 1 - punto luce invertito n 3</p>	

- punto luce in parallelo ad una qualsiasi derivazione compreso di quota cassetta di derivazione a vista	n	2
- presa di corrente bipasso 10/16 A +T	n	3
- Predisposizione presa TV terrestre schermato, meccanica pressofusa, con tubo protettivo flessibile in PVC ad alta resistenza allo schiacciamento, compresa scatole di derivazione, frutti componibili, placche e supporti il tutto in opera incassato nel muro o a vista, chiusura delle stesse al rustico con malta cementizia, assistenza per il trasporto dei materiali al piano. Tipologia valida per derivazione da incasso IP4X, derivazione a vista IP55 e derivazione in cartongesso IP4X.	n	1
- Predisposizione inseritore allarme realizzato con tubo protettivo rigido o flessibile in PVC ad alta resistenza allo schiacciamento, compresa scatola di derivazione, il tutto in opera incassato nel muro o a vista, chiusura delle stesse al rustico con malta cementizia, assistenza per il trasporto dei materiali al piano. Tipologia valida per derivazione da incasso IP4X, derivazione a vista IP55 e derivazione in cartongesso IP4X.	n	2
- Predisposizione contatto magnetico serramenti/imposte realizzato con tubo protettivo rigido o flessibile in PVC ad alta resistenza allo schiacciamento, compresa scatola di derivazione, il tutto in opera incassato nel muro o a vista, chiusura delle stesse al rustico con malta cementizia, assistenza per il trasporto dei materiali al piano. Tipologia valida per derivazione da incasso IP4X, derivazione a vista IP55 e derivazione in cartongesso IP4X.	n	8
- lampada anti black-out fissa 230V, batterie Ni-Cd, autonomia 2h	n	2
- suoneria campanello 230V - 50Hz, 8VA	n	1
- Predisposizione punto presa dati/telefono realizzato con tubo protettivo rigido o flessibile in PVC ad alta resistenza allo schiacciamento, compresa scatola di derivazione, il tutto in opera incassato nel muro o a vista, chiusura delle stesse al rustico con malta cementizia, assistenza per il trasporto dei materiali al piano. Tipologia valida per derivazione da incasso IP4X, derivazione a vista IP55 e derivazione in cartongesso IP4X.	n	2
- Punto comando termostato realizzato con tubo protettivo rigido o flessibile in PVC ad alta resistenza allo schiacciamento, compresa scatola di derivazione e quota cavo di idonea sezione e formazione, chiusura delle stesse al rustico con malta cementizia, assistenza per il trasporto dei materiali al piano. Tipologia valida per derivazione da incasso IP4X, derivazione a vista IP55 e derivazione in cartongesso IP4X.	n	2
- Punto alimentazione realizzato con tubo protettivo rigido o flessibile in PVC ad alta resistenza allo schiacciamento, compresa scatola di derivazione e quota cavo di idonea sezione e formazione. Il tutto in opera incassato nel muro o a vista, chiusura delle stesse al rustico con malta cementizia, assistenza per il trasporto dei materiali al piano. Tipologia valida per derivazione da incasso IP4X, derivazione a vista IP55 e derivazione in cartongesso IP4X	n	6
- Fornitura e posa e allaccio citofono da parete in materiale termoplastico, dotato di un altoparlante per le chiamate elettroniche, per montaggio in scatola rettangolare verticale, forniti con un pulsante espandibile fino a 2 o 16 pulsanti e accessori, del tipo con segreto di conversazione per portiere elettrico e videocitofonia espandibile fino a 2 pulsanti	n	1
- Punto comando impianto condizionamento realizzato con tubo protettivo rigido o flessibile in PVC ad alta resistenza allo schiacciamento, compresa scatola di derivazione e quota cavo di idonea sezione e formazione,	n	4

STANZA 2

Cucina

DESCRIZIONE

Pavimento: Pavimento in piastrelle di gres con piletta raccolta acque centrale al locale, completo di gusce perimetrali per una corretta pulizia dell'ambiente

Rivestimenti pareti perimetrali:	Pareti perimetrali dell'edificio rivestite internamente con armatura metallica da 6/10 zincata, con montanti posati ad interasse di 60 cm ed inseriti in guide fissate con chiodi a sparo o tasselli a espansione a pavimento e a soffitto. Giunti a vista totalmente rasati: con due lastre standard da 13 mm pronto per l'imbiancatura.	
Pareti divisorie:	Divisorio interno costituito da armatura metallica da 6/10 zincata, con montanti posati ad interasse di 60 cm ed inseriti in guide fissate con chiodi a sparo o tasselli a espansione a pavimento e a soffitto. Giunti a vista totalmente rasati: con due lastre standard da 13 mm per ogni faccia incluso isolante interno in lana di roccia spessore 4 cm, pronto per l'imbiancatura.	
Soffitto:	Rasatura soffitto con gesso tirato fine e pronto per l'imbiancatura.	
Porte:	Porta interna battente in laminato colore bianco coprifili piatti montanti 10,5 cm, maniglie rosetta cromo satinata cerniere con cromo satinata larghezza 90 cm.	
Serramenti:	Serramenti termoisolanti in PVC antiurto rinforzati con profilati in acciaio, con doppia guarnizione standard Sezione mm 70 a 5 camere ALUPLAST 4000 di isolamento con rinforzi nervati in acciaio zincato di elevata sezione per consentire una maggiore stabilità. Ferramenta Roto multifunzione con chiusura a nottolini chiusure di sicurezza di serie che impediscono il sollevamento dell'anta in posizione di chiusura o a ribalta. Doppia apertura anta/ribalta di serie. Vetro camera isolante con bassa emissività e gas Argon per un elevato isolamento acustico e termico da mm 30 (44.1-16A-6) per finestre e per portefinestre, con distanziale tra i vetri e guarnizioni fermavetri.	
Riscald./cond.:	ventilconvettori per installazione a pavimento in vista, corredati di valvola tre vie motorizzata, sonda di temperatura e comando di controllo ambiente con termostato e variatore di velocità	n 1
Impianto elettrico:	Derivazione per impianti di energia realizzate con tubo protettivo flessibile o rigido in PVC ad alta resistenza allo schiacciamento, cavo di alimentazione, scatole di derivazione, frutti componibili, placche, supporti e morsetti elettrici, compresa linea di collegamento allo specifico punto di alimentazione, fissaggio delle canalizzazioni a mezzo di tasselli o ganci, assistenza per il trasporto dei materiali al piano. Tipologia valida per derivazione da incasso IP4X, derivazione a vista IP55 e derivazione in cartongesso IP4X.	
	- punto luce interrotto con interruttore	n 2
	- presa di corrente bipasso 10/16 A +T	n 6
	- Predisposizione presa TV terrestre schermato, meccanica pressofusa, con tubo protettivo flessibile in PVC ad alta resistenza allo schiacciamento, compresa scatole di derivazione, frutti componibili, placche e supporti il tutto in opera incassato nel muro o a vista, chiusura delle stesse al rustico con malta cementizia, assistenza per il trasporto dei materiali al piano. Tipologia valida per derivazione da incasso IP4X, derivazione a vista IP55 e derivazione in cartongesso IP4X.	n 1
	- Predisposizione contatto magnetico serramenti/imposte realizzato con tubo protettivo rigido o flessibile in PVC ad alta resistenza allo schiacciamento, compresa scatola di derivazione, il tutto in opera incassato nel muro o a vista, chiusura delle stesse al rustico con malta cementizia, assistenza per il trasporto dei materiali al piano. Tipologia valida per derivazione da incasso IP4X, derivazione a vista IP55 e derivazione in cartongesso IP4X.	n 1
	- Predisposizione punto presa dati/telefono realizzato con tubo protettivo rigido o flessibile in PVC ad alta resistenza allo schiacciamento, compresa scatola di derivazione, il tutto in opera incassato nel muro o a vista, chiusura delle stesse al rustico con malta cementizia, assistenza per il trasporto dei materiali al piano. Tipologia valida per derivazione da incasso IP4X, derivazione a vista IP55 e derivazione in cartongesso IP4X.	n 1

- Punto alimentazione realizzato con tubo protettivo rigido o flessibile in PVC ad alta resistenza allo schiacciamento, compresa scatola di derivazione e quota cavo di idonea sezione e formazione. Il tutto in opera incassato nel muro o a vista, chiusura delle stesse al rustico con malta cementizia, assistenza per il trasporto dei materiali al piano. Tipologia valida per derivazione da incasso IP4X, derivazione a vista IP55 e derivazione in cartongesso IP4X.	n	1
- Punto comando termostato realizzato con tubo protettivo rigido o flessibile in PVC ad alta resistenza allo schiacciamento, compresa scatola di derivazione e quota cavo di idonea sezione e formazione, chiusura delle stesse al rustico con malta cementizia, assistenza per il trasporto dei materiali al piano. Tipologia valida per derivazione da incasso IP4X, derivazione a vista IP55 e derivazione in cartongesso IP4X.	n	1
- Punto comando impianto condizionamento realizzato con tubo protettivo rigido o flessibile in PVC ad alta resistenza allo schiacciamento, compresa scatola di derivazione e quota cavo di idonea sezione e formazione, chiusura delle stesse al rustico con malta cementizia, assistenza per il trasporto dei materiali al piano. Tipologia valida per derivazione da incasso IP4X, derivazione a vista IP55 e derivazione in cartongesso IP4X.	n	1
Predisposizione punto alimentazione realizzato con tubo protettivo rigido o flessibile in PVC ad alta resistenza allo schiacciamento, compresa scatola di derivazione, il tutto in opera incassato nel muro o a vista, chiusura delle stesse al rustico con malta cementizia, assistenza per il trasporto dei materiali al piano. Tipologia valida per derivazione da incasso IP4X, derivazione a vista IP55 e derivazione in cartongesso IP4X.	n	1
Fornitura e posa centralino a vista	n	1

STANZA 3-5-11-13

DESCRIZIONE (per ogni stanza)

Antibagno

Pavimento: Pavimento galleggiante composto da pannelli in conglomerato di legno con densità 720 Kg/mc, formato 600x600x38 mm, con resine ed inerti ad alte caratteristiche di resistenza meccanica ed al fuoco. Struttura Costituita da TESTA in acciaio zincato stampato sp. 3 mm dotata di riscontri di contenimento dei pannelli; GUARNIZIONE superiore della testa in pvc antirombo; STELO filettato in acciaio zincato diametro M16; BASE in acciaio zincato stampato opportunamente nervata; TRAVI in profilo nervato di acciaio zincato spessore 10/10 mm. H. 18 mm complete di guarnizioni in pvc antirombo che, collegando tra di loro i supporti, determinano il reticolo dell'ordinatura. Pannello in truciolare sp. 38mm rivestimento superiore in laminato adatto al calpestio, rivestimento inferiore in foglio di alluminio, bordo perimetrale in pvc autoestinguente. .

Rivestimenti pareti perimetrali: Pareti perimetrali dell'edificio rivestite internamente con armatura metallica da 6/10 zincata, con montanti posati ad interasse di 60 cm ed inseriti in guide fissate con chiodi a sparo o tasselli a espansione a pavimento e a soffitto. Giunti a vista totalmente rasati: con due lastre standard da 13 mm pronto per l'imbiancatura.

Pareti divisorie: Divisorio interno costituito da armatura metallica da 6/10 zincata, con montanti posati ad interasse di 60 cm ed inseriti in guide fissate con chiodi a sparo o tasselli a espansione a pavimento e a soffitto. Giunti a vista totalmente rasati: con due lastre standard da 13 mm per ogni faccia incluso isolante interno in lana di roccia spessore 4 cm, pronto per l'imbiancatura.

Soffitto: Rasatura soffitto con gesso tirato fine e pronto per l'imbiancatura.

Porte: Porta interna battente in laminato colore bianco coprifili piatti montanti 10,5 cm, maniglie rosetta cromo satinata cerniere con cromo satinata larghezza 90cm.

Impianto elettrico: Derivazione per impianti di energia realizzate con tubo protettivo flessibile o rigido in PVC ad alta resistenza allo schiacciamento, cavo di alimentazione, scatole di derivazione, frutti componibili, placche, supporti e
- punto luce interrotto con interruttore

n 1

STANZA 4-6-12-14

DESCRIZIONE (per ogni stanza)

Bagni senza doccia

Pavimento: Pavimento in piastrelle di gres con piletta raccolta acque centrale al locale, completo di gusce perimetrali.

Snitari: Elementi in ceramica a norma per disabili WC / LAVABO, completi di maniglioni e quanto necessario a rendere visitabile il bagno.

Rivestimenti pareti perimetrali: Pareti perimetrali dell'edificio rivestite internamente con armatura metallica da 6/10 zincata, con montanti posati ad interasse di 60 cm ed inseriti in guide fissate con chiodi a sparo o tasselli a espansione a pavimento e a soffitto. Giunti a vista totalmente rasati: con due lastre standard da 13 mm idrorepellenti rivestite con piastrelle di gres fino all'altezza di 2,20m come prescritto dal regolamento d'igiene.

Pareti divisorie: Divisorio interno costituito da armatura metallica da 6/10 zincata, con montanti posati ad interasse di 60 cm ed inseriti in guide fissate con chiodi a sparo o tasselli a espansione a pavimento e a soffitto. Giunti a vista totalmente rasati: con due lastre standard da 13 mm per ogni faccia incluso isolante interno in lana di roccia spessore 4 cm, lastre rivestite con piastrelle di gres fino all'altezza di 2,20m come prescritto dal regolamento d'igiene.

Soffitto: Rasatura soffitto con gesso tirato fine e pronto per l'imbiancatura.

Porte: Porta interna battente in laminato colore bianco coprifili piatti montanti 10,5 cm, maniglie rosetta cromo satinata, cerniere con cromo satinata larghezza 90cm, con maniglione disabili.

Serramenti: Serramenti termoisolanti in PVC antiurto rinforzati con profilati in acciaio, con doppia guarnizione standard
Sezione mm 70 a 5 camere ALUPLAST 4000 di isolamento con rinforzi nervati in acciaio zincato di elevata sezione per consentire una maggiore stabilità. Ferramenta Roto multifunzione con chiusura a nottolini
chiusure di sicurezza di serie che impediscono il sollevamento dell'anta in posizione di chiusura o a ribalta. Doppia apertura anta/ribalta di serie.
Vetro camera isolante con bassa emissività e gas Argon per un elevato isolamento acustico e termico da mm 30 (44.1-16A-6) per finestre e per portefinestre, con distanziale tra i vetri e guarnizioni fermavetri. Ove non presenti serramenti è previsto impianto di areazione forzata con volumi di ricambio d'aria a norma di legge.

Riscald. Radiatori scaldasalviette in acciaio preverniciati RAL 9010 e corredati di valvola di intercettazione a squadra detentore di intercettazione/regolazione e testina termostatica di regolazione.

n 1

Impianto elettrico: Derivazione per impianti di energia realizzate con tubo protettivo flessibile o rigido in PVC ad alta resistenza allo schiacciamento, cavo di alimentazione, scatole di derivazione, frutti componibili, placche, supporti e morsetti elettrici, compresa linea di collegamento allo specifico punto di alimentazione, fissaggio delle canalizzazioni a mezzo di tasselli o ganci, assistenza per il trasporto dei materiali al piano. Tipologia valida per derivazione da incasso IP4X, derivazione a vista IP55 e derivazione in cartongesso IP4X.

- punto luce interrotto con interruttore

n 1

- presa di corrente bipasso 10/16 A +T

n 1

- pulsante di chiamata campanello 24 V, compresa la rispettiva catena di segnalazione a guida di luce o a numerazione centrale (relè serie - suoneria - relè segnale - lampada segnale interna e/o esterna - pulsante annullo - ecc) n 1
- Punto alimentazione realizzato con tubo protettivo rigido o flessibile in PVC ad alta resistenza allo schiacciamento, compresa scatola di derivazione e quota cavo di idonea sezione e formazione. Il tutto in opera incassato nel muro o a vista, chiusura delle stesse al rustico con malta cementizia, assistenza per il trasporto dei materiali al piano. Tipologia valida per derivazione da incasso IP4X, derivazione a vista IP55 e derivazione in cartongesso IP4X. n 2
- Fornitura, posa e allaccio aspiratore bagni (ove necessario)

STANZA 16-17-18

DESCRIZIONE (per ogni stanza)

Bagni con doccia

- Pavimento:** Pavimento in piastrelle di gres con piletta raccolta acque centrale al locale, completo di guisce perimetrali.
- Snitari:** Elementi in ceramica a norma per disabili WC / LAVABO / DOCCIA a filo pavimento, completi di maniglioni e quanto necessario a rendere visitabile il bagno .
- Rivestimenti pareti perimetrali:** Pareti perimetrali dell'edificio rivestite internamente con armatura metallica da 6/10 zincata, con montanti posati ad interasse di 60 cm ed inseriti in guide fissate con chiodi a sparo o tasselli a espansione a pavimento e a soffitto. Giunti a vista totalmente rasati: con due lastre standard da 13 mm idrorepellenti rivestite con piastrelle di gres fino all'altezza di 2,20m come prescritto dal regolamento d'igiene.
- Pareti divisorie:** Divisorio interno costituito da armatura metallica da 6/10 zincata, con montanti posati ad interasse di 60 cm ed inseriti in guide fissate con chiodi a sparo o tasselli a espansione a pavimento e a soffitto. Giunti a vista totalmente rasati: con due lastre standard da 13 mm per ogni faccia incluso isolante interno in lana di roccia spessore 4 cm, lastre rivestite con piastrelle di gres fino all'altezza di 2,20m come prescritto dal regolamento d'igiene.
- Soffitto:** Rasatura soffitto con gesso tirato fine e pronto per l'imbiancatura.
- Porte:** Porta interna battente in laminato colore bianco coprifili piatti montanti 10,5 cm, maniglie rosetta cromo satinata cerniere con cromo satinata larghezza 90cm, con maniglione disabili.
- Serramenti:** Serramenti termoisolanti in PVC antiurto rinforzati con profilati in acciaio, con doppia guarnizione standard
Sezione mm 70 a 5 camere ALUPLAST 4000 di isolamento con rinforzi nervati in acciaio zincato di elevata sezione per consentire una maggiore stabilità. Ferramenta Roto multifunzione con chiusura a nottolini
chiusure di sicurezza di serie che impediscono il sollevamento dell'anta in posizione di chiusura o a ribalta. Doppia apertura anta/ribalta di serie.
Vetro camera isolante con bassa emissività e gas Argon per un elevato isolamento acustico e termico da mm 30 (44.1-16A-6) per finestre e per portefinestre, con distanziale tra i vetri e guarnizioni fermavetri. Ove non presenti serramenti è previsto impianto di areazione forzata con volumi di ricambio d'aria a norma di legge o lucernario modello tipo velux.
- Riscald.** Radiatori scaldasalviette in acciaio preverniciati RAL 9010 e corredati di valvola di intercettazione a squadra detentore di intercettazione/regolazione e testina termostatica di regolazione. n 1

- Impianto elettrico:** Derivazione per impianti di energia realizzate con tubo protettivo flessibile o rigido in PVC ad alta resistenza allo schiacciamento, cavo di alimentazione, scatole di derivazione, frutti componibili, placche, supporti e morsetti elettrici, compresa linea di collegamento allo specifico punto di alimentazione, fissaggio delle canalizzazioni a mezzo di tasselli o ganci, assistenza per il trasporto dei materiali al piano. Tipologia valida per derivazione da incasso IP4X, derivazione a vista IP55 e derivazione in cartongesso IP4X.
- punto luce interrotto con interruttore n 1
 - presa di corrente bipasso 10/16 A +T n 1
 - pulsante di chiamata campanello 24 V, compresa la rispettiva catena di segnalazione a guida di luce o a numerazione centrale (relè serie - suoneria - relè segnale - lampada segnale interna e/o esterna - pulsante annullo - ecc) n 1
 - Punto alimentazione realizzato con tubo protettivo rigido o flessibile in PVC ad alta resistenza allo schiacciamento, compresa scatola di derivazione e quota cavo di idonea sezione e formazione. Il tutto in opera incassato nel muro o a vista, chiusura delle stesse al rustico con malta cementizia, assistenza per il trasporto dei materiali al piano. Tipologia valida per derivazione da incasso IP4X, derivazione a vista IP55 e derivazione in cartongesso IP4X. n 2
 - Fornitura, posa e allaccio aspiratore bagni (ove necessario)

STANZA 9

DESCRIZIONE

Zona giorno/Open space

Pavimento: Pavimento galleggiante composto da pannelli in conglomerato di legno con densità 720 Kg/mc, formato 600x600x38 mm, con resine ed inerti ad alte caratteristiche di resistenza meccanica ed al fuoco. Struttura Costituita da TESTA in acciaio zincato stampato sp. 3 mm dotata di riscontri di contenimento dei pannelli; GUARNIZIONE superiore della testa in pvc antirombo; STELO filettato in acciaio zincato diametro M16; BASE in acciaio zincato stampato opportunamente nervata; TRAVI in profilo nervato di acciaio zincato spessore 10/10 mm. H. 18 mm complete di guarnizioni in pvc antirombo che, collegando tra di loro i supporti, determinano il reticolo dell'ordinatura. Pannello in truciolare sp. 38mm rivestimento superiore in laminato adatto al calpestio, rivestimento inferiore in foglio di alluminio, bordo perimetrale in pvc autoestinguente.

Rivestimenti pareti perimetrali: Pareti perimetrali dell'edificio rivestite internamente con armatura metallica da 6/10 zincata, con montanti posati ad interasse di 60 cm ed inseriti in guide fissate con chiodi a sparo o tasselli a espansione a pavimento e a soffitto. Giunti a vista totalmente rasati: con due lastre standard da 13 mm pronto per l'imbiancatura.

Pareti divisorie: Divisorio interno costituito da armatura metallica da 6/10 zincata, con montanti posati ad interasse di 60 cm ed inseriti in guide fissate con chiodi a sparo o tasselli a espansione a pavimento e a soffitto. Giunti a vista totalmente rasati: con due lastre standard da 13 mm per ogni faccia incluso isolante interno in lana di roccia spessore 4 cm, pronto per l'imbiancatura.

Soffitto: Rasatura soffitto con gesso tirato fine e pronto per l'imbiancatura.

Porte: Porta interna battente in laminato colore bianco coprifili piatti montanti 10,5 cm, maniglie rosetta cromo satinata, cerniere con cromo satinata larghezza 90cm.

<i>Serramenti:</i>	Serramenti termoisolanti in PVC antiurto rinforzati con profilati in acciaio, con doppia guarnizione standard Sezione mm 70 a 5 camere ALUPLAST 4000 di isolamento con rinforzi nervati in acciaio zincato di elevata sezione per consentire una maggiore stabilità. Ferramenta Roto multifunzione con chiusura a nottolini chiusure di sicurezza di serie che impediscono il sollevamento dell'anta in posizione di chiusura o a ribalta. Doppia apertura anta/ribalta di serie. Vetro camera isolante con bassa emissività e gas Argon per un elevato isolamento acustico e termico da mm 30 (44.1-16A-6)per finestre e per portefinestre, con distanziale tra i vetri e guarnizioni fermavetri.	
<i>Riscald./cond.:</i>	Ventilconvettori per installazione a pavimento in vista, corredati di valvola tre vie motorizzata, sonda di temperatura e comando di controllo ambiente con termostato e variatore di velocità	n 4
<i>Impianto elettrico:</i>	Derivazione per impianti di energia realizzate con tubo protettivo flessibile o rigido in PVC ad alta resistenza allo schiacciamento, cavo di alimentazione, scatole di derivazione, frutti componibili, placche, supporti e morsetti elettrici, compresa linea di collegamento allo specifico punto di alimentazione, fissaggio delle canalizzazioni a mezzo di tasselli o ganci, assistenza per il trasporto dei materiali al piano. Tipologia valida per derivazione da incasso IP4X, derivazione a vista IP55 e derivazione in cartongesso IP4X.	
	- punto luce interrotto con interruttore	n 2
	- punto luce deviato	n 2
	- punto luce in parallelo ad una qualsiasi derivazione compreso di quota cassetta di derivazione a vista	n 2
	- lampada anti black-out fissa 230V, batterie Ni-Cd, autonomia 2h	n 2
	- presa di corrente bipasso 10/16 A +T	n 3
	- Predisposizione presa TV terrestre schermato, meccanica pressofusa, con tubo protettivo flessibile in PVC ad alta resistenza allo schiacciamento, compresa scatole di derivazione, frutti componibili, placche e supporti il tutto in opera incassato nel muro o a vista, chiusura delle stesse al rustico con malta cementizia, assistenza per il trasporto dei materiali al piano. Tipologia valida per derivazione da incasso IP4X, derivazione a vista IP55 e derivazione in cartongesso IP4X.	n 1
	- Predisposizione inseritore allarme realizzato con tubo protettivo rigido o flessibile in PVC ad alta resistenza allo schiacciamento, compresa scatola di derivazione, il tutto in opera incassato nel muro o a vista, chiusura delle stesse al rustico con malta cementizia, assistenza per il trasporto dei materiali al piano. Tipologia valida per derivazione da incasso IP4X, derivazione a vista IP55 e derivazione in cartongesso IP4X.	n 2
	- Predisposizione contatto magnetico serramenti/imposte realizzato con tubo protettivo rigido o flessibile in PVC ad alta resistenza allo schiacciamento, compresa scatola di derivazione, il tutto in opera incassato nel muro o a vista, chiusura delle stesse al rustico con malta cementizia, assistenza per il trasporto dei materiali al piano. Tipologia valida per derivazione da incasso IP4X, derivazione a vista IP55 e derivazione in cartongesso IP4X.	n 5
	- Predisposizione punto presa dati/telefono realizzato con tubo protettivo rigido o flessibile in PVC ad alta resistenza allo schiacciamento, compresa scatola di derivazione, il tutto in opera incassato nel muro o a vista, chiusura delle stesse al rustico con malta cementizia, assistenza per il trasporto dei materiali al piano. Tipologia valida per derivazione da incasso IP4X, derivazione a vista IP55 e derivazione in cartongesso IP4X.	n 1

- Punto alimentazione realizzato con tubo protettivo rigido o flessibile in PVC ad alta resistenza allo schiacciamento, compresa scatola di derivazione e quota cavo di idonea sezione e formazione. Il tutto in opera incassato nel muro o a vista, chiusura delle stesse al rustico con malta cementizia, assistenza per il trasporto dei materiali al piano. Tipologia valida per derivazione da incasso IP4X, derivazione a vista IP55 e derivazione in cartongesso IP4X. n 6
- Punto comando termostato realizzato con tubo protettivo rigido o flessibile in PVC ad alta resistenza allo schiacciamento, compresa scatola di derivazione e quota cavo di idonea sezione e formazione, chiusura delle stesse al rustico con malta cementizia, assistenza per il trasporto dei materiali al piano. Tipologia valida per derivazione da incasso IP4X, derivazione a vista IP55 e derivazione in cartongesso IP4X. n 4
- Punto comando impianto condizionamento realizzato con tubo protettivo rigido o flessibile in PVC ad alta resistenza allo schiacciamento, compresa scatola di derivazione e quota cavo di idonea sezione e formazione, chiusura delle stesse al rustico con malta cementizia, assistenza per il trasporto dei materiali al piano. Tipologia valida per derivazione da incasso IP4X, derivazione a vista IP55 e derivazione in cartongesso IP4X. n 4
- Fornitura e posa e allaccio citofono da parete in materiale termoplastico, dotato di un altoparlante per le chiamate elettroniche, per montaggio in scatola rettangolare verticale, forniti con un pulsante espandibile fino a 2 o 16 pulsanti e accessori, del tipo con segreto di conversazione per portiere elettrico e videocitofonia espandibile fino a 2 pulsanti n 1

STANZA 10

DESCRIZIONE

Studio

Pavimento: Pavimento galleggiante composto da pannelli In conglomerato di legno con densità 720 Kg/mc, formato 600x600x38 mm, con resine ed inerti ad alte caratteristiche di resistenza meccanica ed al fuoco. Struttura Costituita da TESTA in acciaio zincato stampato sp. 3 mm dotata di riscontri di contenimento dei pannelli; GUARNIZIONE superiore della testa in pvc antirombo; STELO filettato in acciaio zincato diametro M16; BASE in acciaio zincato stampato opportunamente nervata; TRAVI in profilo nervato di acciaio zincato spessore 10/10 mm. H. 18 mm complete di guarnizioni in pvc antirombo che, collegando tra di loro i supporti, determinano il reticolo dell'ordinatura. Pannello in truciolare sp. 38mm rivestimento superiore in laminato adatto al calpestio, rivestimento inferiore in foglio di alluminio, bordo perimetrale in pvc autoestinguente.

Rivestimenti pareti perimetrali: Pareti perimetrali dell'edificio rivestite internamente con armatura metallica da 6/10 zincata, con montanti posati ad interasse di 60 cm ed inseriti in guide fissate con chiodi a sparo o tasselli a espansione a pavimento e a soffitto. Giunti a vista totalmente rasati: con due lastre standard da 13 mm pronto per l'imbiancatura. Rivestimento lavabile su parete impianti.

Pareti divisorie: Divisorio interno costituito da armatura metallica da 6/10 zincata, con montanti posati ad interasse di 60 cm ed inseriti in guide fissate con chiodi a sparo o tasselli a espansione a pavimento e a soffitto. Giunti a vista totalmente rasati: con due lastre standard da 13 mm per ogni faccia incluso isolante interno in lana di roccia spessore 4 cm, pronto per l'imbiancatura.

Soffitto: Rasatura soffitto con gesso tirato fine e pronto per l'imbiancatura.

Porte: Porta interna battente in laminato colore bianco coprifili piatti montanti 10,5 cm, maniglie rosetta cromo satinata cerniere con cromo satinata larghezza 90cm.

Serramenti: Serramenti termoisolanti in PVC antiurto rinforzati con profilati in acciaio, con doppia guarnizione standard
 Sezione mm 70 a 5 camere ALUPLAST 4000 di isolamento con rinforzi nervati in acciaio zincato di elevata sezione per consentire una maggiore stabilità. Ferramenta Roto multifunzione con chiusura a nottolini chiusure di sicurezza di serie che impediscono il sollevamento dell'anta in posizione di chiusura o a ribalta. Doppia apertura anta/ribalta di serie.
 Vetro camera isolante con bassa emissività e gas Argon per un elevato isolamento acustico e termico da mm 30 (44.1-16A-6) per finestre e per portefinestre, con distanziale tra i vetri e guarnizioni fermavetri.

Riscald./cond.: Ventilconvettori per installazione a pavimento in vista, corredati di valvola tre vie motorizzata, sonda di temperatura e comando di controllo ambiente con termostato e variatore di velocità n 1

Impianto elettrico: Derivazione per impianti di energia realizzate con tubo protettivo flessibile o rigido in PVC ad alta resistenza allo schiacciamento, cavo di alimentazione, scatole di derivazione, frutti componibili, placche, supporti e morsetti elettrici, compresa linea di collegamento allo specifico punto di alimentazione, fissaggio delle canalizzazioni a mezzo di tasselli o ganci, assistenza per il trasporto dei materiali al piano. Tipologia valida per derivazione da incasso IP4X, derivazione a vista IP55 e derivazione in cartongesso IP4X.

- punto luce deviato n 2

- presa di corrente bipasso 10/16 A +T n 3

- Punto alimentazione realizzato con tubo protettivo rigido o flessibile in PVC ad alta resistenza allo schiacciamento, compresa scatola di derivazione e quota cavo di idonea sezione e formazione. Il tutto in opera incassato nel muro o a vista, chiusura delle stesse al rustico con malta cementizia, assistenza per il trasporto dei materiali al piano. Tipologia valida per derivazione da incasso IP4X, derivazione a vista IP55 e derivazione in cartongesso IP4X. n 1

- Punto comando termostato realizzato con tubo protettivo rigido o flessibile in PVC ad alta resistenza allo schiacciamento, compresa scatola di derivazione e quota cavo di idonea sezione e formazione, chiusura delle stesse al rustico con malta cementizia, assistenza per il trasporto dei materiali al piano. Tipologia valida per derivazione da incasso IP4X, derivazione a vista IP55 e derivazione in cartongesso IP4X. n 1

- Predisposizione contatto magnetico serramenti/imposte realizzato con tubo protettivo rigido o flessibile in PVC ad alta resistenza allo schiacciamento, compresa scatola di derivazione, il tutto in opera incassato nel muro o a vista, chiusura delle stesse al rustico con malta cementizia, assistenza per il trasporto dei materiali al piano. Tipologia valida per derivazione da incasso IP4X, derivazione a vista IP55 e derivazione in cartongesso IP4X. n 1

- Predisposizione punto presa dati/telefono realizzato con tubo protettivo rigido o flessibile in PVC ad alta resistenza allo schiacciamento, compresa scatola di derivazione, il tutto in opera incassato nel muro o a vista, chiusura delle stesse al rustico con malta cementizia, assistenza per il trasporto dei materiali al piano. Tipologia valida per derivazione da incasso IP4X, derivazione a vista IP55 e derivazione in cartongesso IP4X. n 1

- Predisposizione presa TV terrestre schermato, meccanica pressofusa, con tubo protettivo flessibile in PVC ad alta resistenza allo schiacciamento, compresa scatole di derivazione, frutti componibili, placche e supporti il tutto in opera incassato nel muro o a vista, chiusura delle stesse al rustico con malta cementizia, assistenza per il trasporto dei materiali al piano. Tipologia valida per derivazione da incasso IP4X, derivazione a vista IP55 e derivazione in cartongesso IP4X. n 1

- Punto comando impianto condizionamento realizzato con tubo protettivo rigido o flessibile in PVC ad alta resistenza allo schiacciamento, compresa scatola di derivazione e quota cavo di idonea sezione e formazione, chiusura delle stesse al rustico con malta cementizia, assistenza per il trasporto dei materiali al piano. Tipologia valida per derivazione da incasso IP4X, derivazione a vista IP55 e derivazione in cartongesso IP4X. n 1

STANZA 15

DESCRIZIONE

Zona notte / open space

- Pavimento:** Pavimento galleggiante composto da pannelli In conglomerato di legno con densità 720 Kg/mc, formato 600x600x38 mm, con resine ed inerti ad alte caratteristiche di resistenza meccanica ed al fuoco. Struttura Costituita da TESTA in acciaio zincato stampato sp. 3 mm dotata di riscontri di contenimento dei pannelli; GUARNIZIONE superiore della testa in pvc antirombo; STELO filettato in acciaio zincato diametro M16; BASE in acciaio zincato stampato opportunamente nervata; TRAVI in profilo nervato di acciaio zincato spessore 10/10 mm. H. 18 mm complete di guarnizioni in pvc antirombo che, collegando tra di loro i supporti, determinano il reticolo dell'ordinatura. Pannello in truciolare sp. 38mm rivestimento superiore in laminato adatto al calpestio, rivestimento inferiore in foglio di alluminio, bordo perimetrale in pvc autoestinguente.
- Rivestimenti pareti perimetrali:** Pareti perimetrali dell'edificio rivestite internamente con armatura metallica da 6/10 zincata, con montanti posati ad interasse di 60 cm ed inseriti in guide fissate con chiodi a sparo o tasselli a espansione a pavimento e a soffitto. Giunti a vista totalmente rasati: con due lastre standard da 13 mm pronto per l'imbiancatura.
- Pareti divisorie:** Divisorio interno costituito da armatura metallica da 6/10 zincata, con montanti posati ad interasse di 60 cm ed inseriti in guide fissate con chiodi a sparo o tasselli a espansione a pavimento e a soffitto. Giunti a vista totalmente rasati: con due lastre standard da 13 mm per ogni faccia incluso isolante interno in lana di roccia spessore 4 cm, pronto per l'imbiancatura.
- Soffitto:** Rasatura soffitto con gesso tirato fine e pronto per l'imbiancatura.
- Porte:** Porta interna battente in laminato colore bianco coprifili piatti montanti 10,5 cm, maniglie rosetta cromo satinata cerniere con cromo satinata larghezza 90cm.
- Serramenti:** Serramenti termoisolanti in PVC antiurto rinforzati con profilati in acciaio, con doppia guarnizione standard
Sezione mm 70 a 5 camere ALUPLAST 4000 di isolamento con rinforzi nervati in acciaio zincato di elevata sezione per consentire una maggiore stabilità. Ferramenta Roto multifunzione con chiusura a nottolini
chiusure di sicurezza di serie che impediscono il sollevamento dell'anta in posizione di chiusura o a ribalta. Doppia apertura anta/ribalta di serie.
Vetro camera isolante con bassa emissività e gas Argon per un elevato isolamento acustico e termico da mm 30 (44.1-16A-6) per finestre e per portefinestre, con distanziale tra i vetri e guarnizioni fermavetri + lucernari modello tipo velux.
- Riscald./cond.:** Ventilconvettori per installazione a pavimento in vista, corredati di valvola tre vie motorizzata, sonda di temperatura e comando di controllo ambiente con termostato e variatore di velocità n 5

<i>Impianto elettrico:</i> Derivazione per impianti di energia realizzate con tubo protettivo flessibile o rigido in PVC ad alta resistenza allo schiacciamento, cavo di alimentazione, scatole di derivazione, frutti componibili, placche, supporti e morsetti elettrici, compresa linea di collegamento allo specifico punto di alimentazione, fissaggio delle canalizzazioni a mezzo di tasselli o ganci, assistenza per il trasporto dei materiali al piano. Tipologia valida per derivazione da incasso IP4X, derivazione a vista IP55 e derivazione in cartongesso IP4X.	
- punto luce interrotto con interruttore	n 5
- punto luce deviato	n 1
- punto luce in parallelo ad una qualsiasi derivazione compreso di quota cassetta di derivazione a vista	n 2
- presa di corrente bipasso 10/16 A +T	n 4
- Fornitura e posa e allaccio citofono da parete in materiale termoplastico, dotato di un altoparlante per le chiamate elettroniche, per montaggio in scatola rettangolare verticale, forniti con un pulsante espandibile fino a 2 o 16 pulsanti e accessori, del tipo con segreto di conversazione per portiere elettrico e videocitofonia espandibile fino a 2 pulsanti	n 1
- Predisposizione inseritore allarme realizzato con tubo protettivo rigido o flessibile in PVC ad alta resistenza allo schiacciamento, compresa scatola di derivazione, il tutto in opera incassato nel muro o a vista, chiusura delle stesse al rustico con malta cementizia, assistenza per il trasporto dei materiali al piano. Tipologia valida per derivazione da incasso IP4X, derivazione a vista IP55 e derivazione in cartongesso IP4X.	n 2
- Predisposizione contatto magnetico serramenti/imposte realizzato con tubo protettivo rigido o flessibile in PVC ad alta resistenza allo schiacciamento, compresa scatola di derivazione, il tutto in opera incassato nel muro o a vista, chiusura delle stesse al rustico con malta cementizia, assistenza per il trasporto dei materiali al piano. Tipologia valida per derivazione da incasso IP4X, derivazione a vista IP55 e derivazione in cartongesso IP4X.	n 9
- Punto alimentazione realizzato con tubo protettivo rigido o flessibile in PVC ad alta resistenza allo schiacciamento, compresa scatola di derivazione e quota cavo di idonea sezione e formazione. Il tutto in opera incassato nel muro o a vista, chiusura delle stesse al rustico con malta cementizia, assistenza per il trasporto dei materiali al piano. Tipologia valida per derivazione da incasso IP4X, derivazione a vista IP55 e derivazione in cartongesso IP4X.	n 4
- lampada anti black-out fissa 230V, batterie Ni-Cd, autonomia 2h	n 2
- Punto comando impianto condizionamento realizzato con tubo protettivo rigido o flessibile in PVC ad alta resistenza allo schiacciamento, compresa scatola di derivazione e quota cavo di idonea sezione e formazione, chiusura delle stesse al rustico con malta cementizia, assistenza per il trasporto dei materiali al piano. Tipologia valida per derivazione da incasso IP4X, derivazione a vista IP55 e derivazione in cartongesso IP4X.	n 5

STANZA 19-22

DESCRIZIONE

Interrato/ Cantina

Pavimento: Cemento grezzo, pronto per eventualesottofondo+ pavimentazione

Rivestimenti Pareti perimetrali cemento armato a vista.
pareti perimetrali:

Soffitto: pannelli di cartongesso con isolamento, con giunto rasato pronto per l'imbiancatura.

Scala p.t/p.int Unica rampa prefabbricata con passo corto.

Serramenti: Serramenti termoisolanti in PVC antiurto rinforzati con profilati in acciaio, con doppia guarnizione standard
 Sezione mm 70 a 5 camere ALUPLAST 4000 di isolamento con rinforzi nervati in acciaio zincato di elevata sezione per consentire una maggiore stabilità. Ferramenta Roto multifunzione con chiusura a nottolini
 chiusure di sicurezza di serie che impediscono il sollevamento dell'anta in posizione di chiusura o a ribalta. Doppia apertura anta/ribalta di serie.
 Vetro camera isolante con bassa emissività e gas Argon per un elevato isolamento acustico e termico da mm 30 (44.1-16A-6) per finestre e per portefinestre, con distanziale tra i vetri e guarnizioni fermavetri.

Impianto elettrico: Derivazione per impianti di energia realizzate con tubo protettivo flessibile o rigido in PVC ad alta resistenza allo schiacciamento, cavo di alimentazione, scatole di derivazione, frutti componibili, placche, supporti e morsetti elettrici, compresa linea di collegamento allo specifico punto di alimentazione, fissaggio delle canalizzazioni a mezzo di tasselli o ganci, assistenza per il trasporto dei materiali al piano. Tipologia valida per derivazione da incasso IP4X, derivazione a vista IP55 e derivazione in cartongesso IP4X.

- punto luce deviato n 2
- punto luce in parallelo ad una qualsiasi derivazione compreso di quota cassetta di derivazione a vista n 2
- presa di corrente bipasso 10/16 A +T n 4
- lampada anti black-out fissa 230V, batterie Ni-Cd, autonomia 2h n 2

STANZA 20-21

DESCRIZIONE

Interrato/Cantina

Pavimento: Cemento grezzo, pronto per eventualesottofondo+ pavimentazione

Rivestimenti pareti perimetrali: Pareti perimetrali cemento armato a vista.

Soffitto: pannelli di cartongesso con isolamento, con giunto rasato pronto per l'imbiancatura.

Impianto elettrico: Derivazione per impianti di energia realizzate con tubo protettivo flessibile o rigido in PVC ad alta resistenza allo schiacciamento, cavo di alimentazione, scatole di derivazione, frutti componibili, placche, supporti e morsetti elettrici, compresa linea di collegamento allo specifico punto di alimentazione, fissaggio delle canalizzazioni a mezzo di tasselli o ganci, assistenza per il trasporto dei materiali al piano. Tipologia valida per derivazione da incasso IP4X, derivazione a vista IP55 e derivazione in cartongesso IP4X.

- punto luce interrotto con interruttore n 2
- presa di corrente bipasso 10/16 A +T n 2
- Punto alimentazione realizzato con tubo protettivo rigido o flessibile in PVC ad alta resistenza allo schiacciamento, compresa scatola di derivazione e quota cavo di idonea sezione e formazione. Il tutto in opera incassato nel muro o a vista, chiusura delle stesse al rustico con malta cementizia, assistenza per il trasporto dei materiali al piano. Tipologia valida per derivazione da incasso IP4X, derivazione a vista IP55 e derivazione in cartongesso IP4X. n 3
- Fornitura, posa e allaccio aspiratore bagni n 1
- Collegamento equipotenziale a.c. 1

STANZA 8

DESCRIZIONE

Ascensore

Impianto ascensore 4 fermate con vano interno secondo norma Legge regionale 20/02/1989, n.6 dimensione cabina 1,50x1,40m.

DESCRIZIONE IMPIANTO DI RISCALDAMENTO/CONDIZIONAMENTO/IMPIANTO SOLARE TERMICO

CAPITOLO A) CENTRALE TERMOFRIGORIFERA

L'impianto di riscaldamento sarà dotato principalmente di una caldaia murale a condensazione ad alto rendimento, in versione solo riscaldamento, alimentata a gas metano, con camera di combustione stagna e ventilazione forzata, completa di bruciatore modulante e corredata di tutte le apparecchiature di regolazione, con-trollo e sicurezza come prescritto dalle Norme UNI-CIG s.m.i., vaso d'e-spansione a membrana e pompa di circolazione incorporata nel generatore ad alta efficienza. Il posizionamento della caldaia e degli apparecchi di distribuzione è previsto al piano interrato in apposito locale tecnico.

L'impianto di riscaldamento sarà corredato di un separatore idraulico per la suddivisione in circuito primario e secondario a causa delle differenti temperatura e portate d'acqua, un collettore generale di smistamento, dal quale partiranno le linee di alimentazione dell'impianto di riscaldamento ed il circuito dedicato alla produzione di ACS sanitaria per mezzo di un accumulo termico a doppio serpentino (per collegamento con circuito solare termico).

I circuiti in uscita dal collettore generale, verranno corredati di apposite elettropompe di circolazione ad alta efficienza (inverter di controllo), una per l'alimentazione dei piani terra, primo e secondo ed una per il carico bollitore; ciascuna elettropompa sarà corredata di valvolame di intercettazione ed apparecchi di misura e controllo.

L'impianto di produzione dell'energia termica, verrà gestito e controllato da apposita centralina elettronica che provvederà alla modulazione di potenza del generatore in funzione della temperatura esterna rilevata, garantendo un minor impiego di gas metano quando possibile, limitando per tanto i costi di funzionamento.

I circuiti di alimentazione dell'impianto di riscaldamento, verranno corredati di un'apposita valvola tre vie di regolazione che servirà al mantenimento della temperatura impostata evitando sovratemperature dannose al sistema di emissione.

All'interno del locale tecnico i circuiti saranno realizzati per mezzo di tubazioni in acciaio nero con raccorderia saldata per quanto riguarda l'impianto di riscaldamento, ed in acciaio zincato con raccorderia filettata per l'adduzione di acqua fredda, calda e ricircolo sanitario.

Tutte le tubazioni sopra citate, saranno isolate esternamente con apposita guaina in polietilene negli spessori previsti dalla ex. Legge 10/91 e rivestite esternamente con fogli di ispgenopack.

Prevista rete di ricircolo dell'acqua calda sanitaria con circolatore dedicato ad alta efficienza, al fine di ottimizzare le tempistiche di erogazione alle varie utenze, come previsto dalle normative vigenti.

L'impianto idrico sarà inoltre corredato di filtro autopulente da posare all'ingresso dell'acqua fredda potabile, dosatore idrodinamico di polifosfati per l'acqua calda sanitaria e predisposizione per il futuro inserimento di un addolcitore.

Sul circuito di alimentazione dell'impianto di riscaldamento ambiente, verrà realizzato uno stacco per il collegamento di una pompa di calore elettrica per l'integrazione di energia come richiesto dal Dlgs 28/2011 durante la fase invernale, e la produzione di acqua refrigerata durante la stagione estiva per il condizionamento ambiente.

CAPITOLO B) IMPIANTO SOLARE TERMICO

La produzione dell'acqua calda avverrà tramite un serbatoio di accumulo da 300 lt a doppio serpentino per l'allacciamento con il circuito solare termico, al fine di sopperire alla richiesta di produzione del 50% di energia con fonti alternative secondo DGR VIII/8745 emesso da Regione Lombardia.

L'impianto solare termico per l'integrazione alla produzione di acqua calda sanitaria, come richiesto dal Regolamento Regionale DGR 8/8745 paragrafo 6 punto 6.5, sarà del tipo con pannelli posizionati a vista sulla copertura, di tipo piano vetrato ad alta efficienza per circuiti chiusi a circolazione forzata, completi di tutti gli accessori per il perfetto ancoraggio e collegamento alla tubazione di alimentazione.

La circolazione del vettore termico sarà garantita da apposito gruppo di circolazione pre-assemblato, completo di ogni accessorio atto al corretto funzionamento del sistema solare.

L'acqua calda in uscita dai pannelli farà capo ad un circuito che andrà ad alimentare il bollitore solare a doppio scambiatore (solare/termico) posizionato all'interno del locale tecnico caldaia.

Le reti di collegamento collettore/bollitore saranno eseguite con tubazioni in rame, corredate di cavo elettrico per il collegamento della sonda posizionata sul pannello solare, e rivestite con guaina per alte temperature.

Il controllo della temperatura dell'acqua calda sanitaria, sarà gestito da apposita centralina di regolazione con scambio automatico solare/caldaia e sonde di rilievo temperatura.

CAPITOLO C) IMPIANTO DI RISCALDAMENTO E CONDIZIONAMENTO PIANO TERRA

L'impianto di riscaldamento e condizionamento ambiente a servizio del piano TERRA sarà costituito da n.5 ventilconvettori per installazione a pavimento in vista, corredati di valvola tre vie motorizzata, sonda di temperatura e comando di controllo ambiente con termostato e variatore di velocità. I servizi igienici, saranno riscaldati a mezzo n.2 radiatori scaldasalviette in acciaio preverniciati RAL 9010 e corredati di valvola di intercettazione a squadra detentore di intercettazione/regolazione e testina termostatica di regolazione.

Le tubazioni in uscita dal locale tecnico, andranno a collegarsi ad un collettore di distribuzione in ottone, isolato termicamente, dal quale mediante tubazioni in multistrato isolate verranno alimentate le singole apparecchiature idroniche presenti al piano. Il collettore, sarà alloggiato all'interno di una cassetta di ispezione con sportello, dotata di serratura.

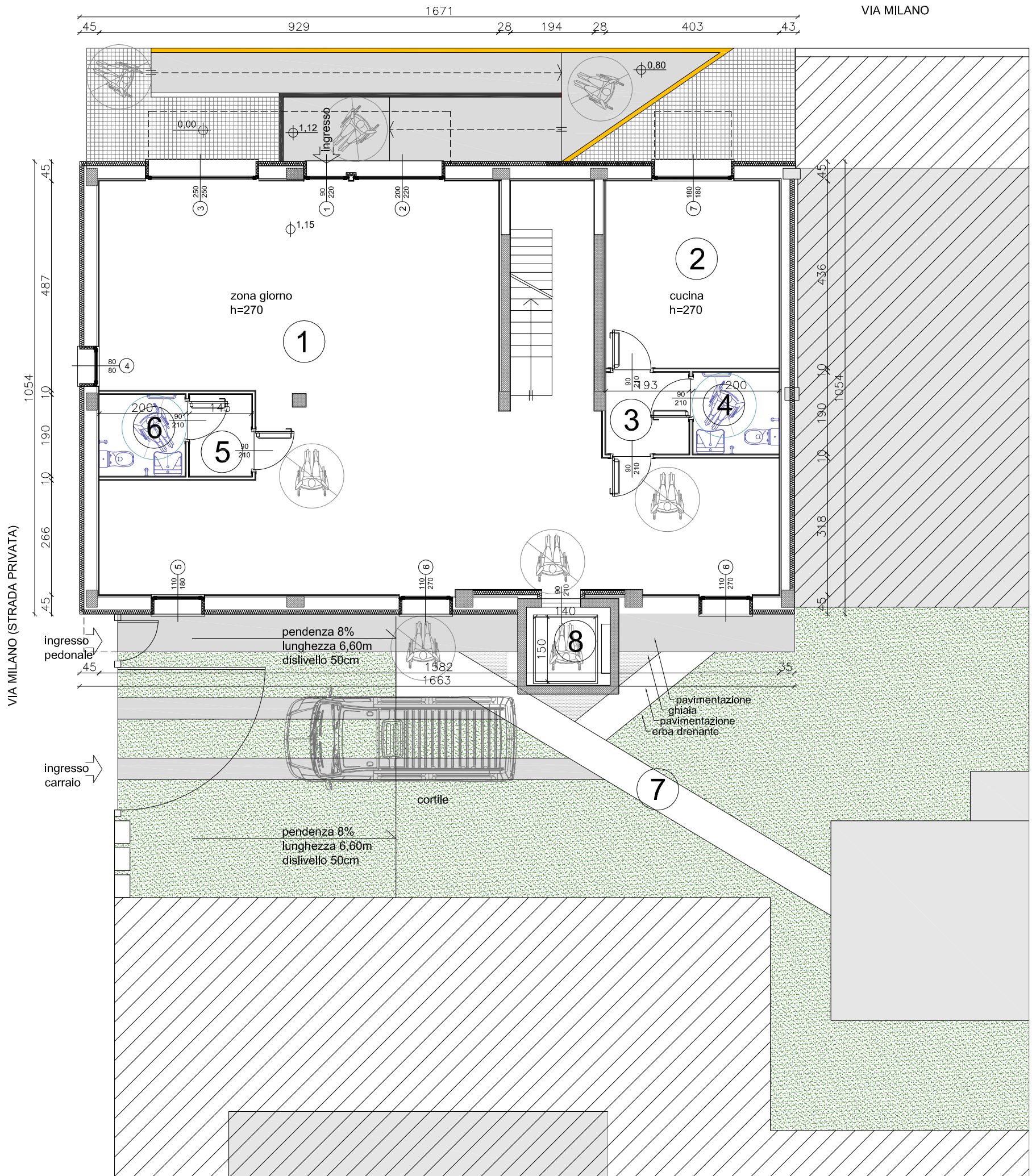
CAPITOLO D) IMPIANTO DI RISCALDAMENTO E CONDIZIONAMENTO PIANO PRIMO

L'impianto di riscaldamento e condizionamento ambiente a servizio del piano PRIMO sarà costituito da n.5 ventilconvettori per installazione a pavimento in vista, corredati di valvola tre vie motorizzata, sonda di temperatura e comando di controllo ambiente con termostato e variatore di velocità. I servizi igienici, saranno riscaldati a mezzo n.2 radiatori scaldasalviette in acciaio preverniciati RAL 9010 e corredati di valvola di intercettazione a squadra detentore di intercettazione/regolazione e testina termostatica di regolazione.

Le tubazioni in uscita dal locale tecnico, andranno a collegarsi ad un collettore di distribuzione in ottone, isolato termicamente, dal quale mediante tubazioni in multistrato isolate verranno alimentate le singole apparecchiature idroniche presenti al piano. Il collettore, sarà alloggiato all'interno di una cassetta di ispezione con sportello, dotata di serratura.

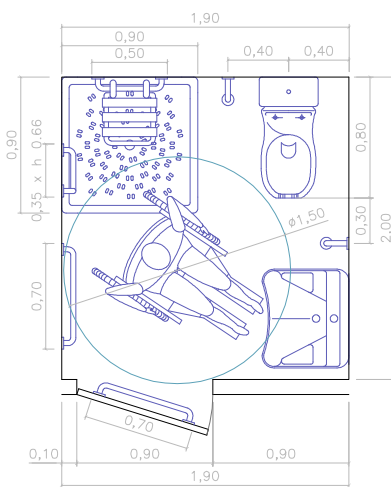
IMMOBILE VIA MILANO n.19/21
Edificio residenziale rivolto alla disabilità
Layout di distribuzione
PLANIMETRIE 1:100

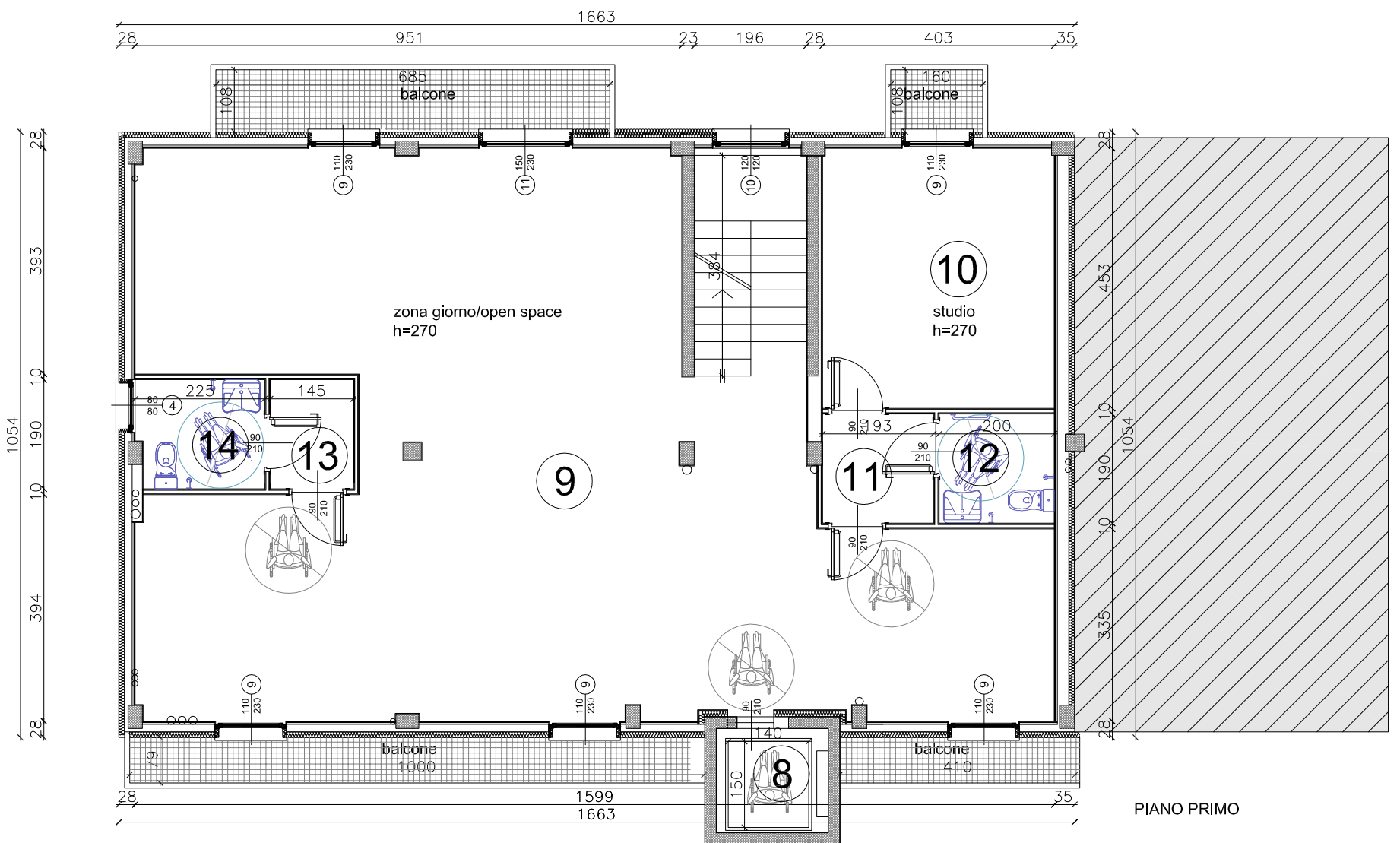
ALLEGATO B



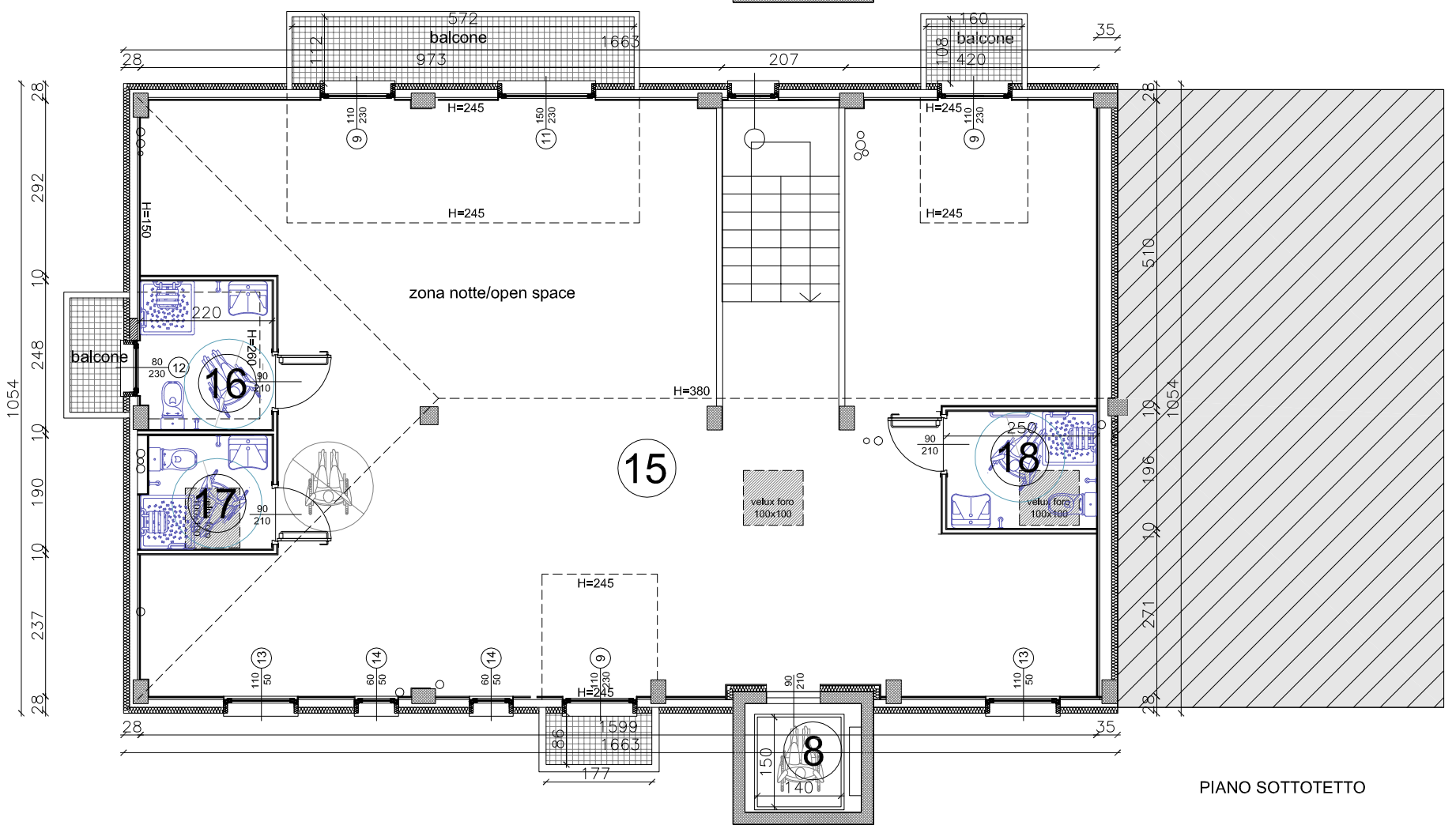
PIANO TERRA

BAGNO TIPO per div. abili
in rispetto del D.M.n.236, art.8.1.6 del 14 giugno 1989

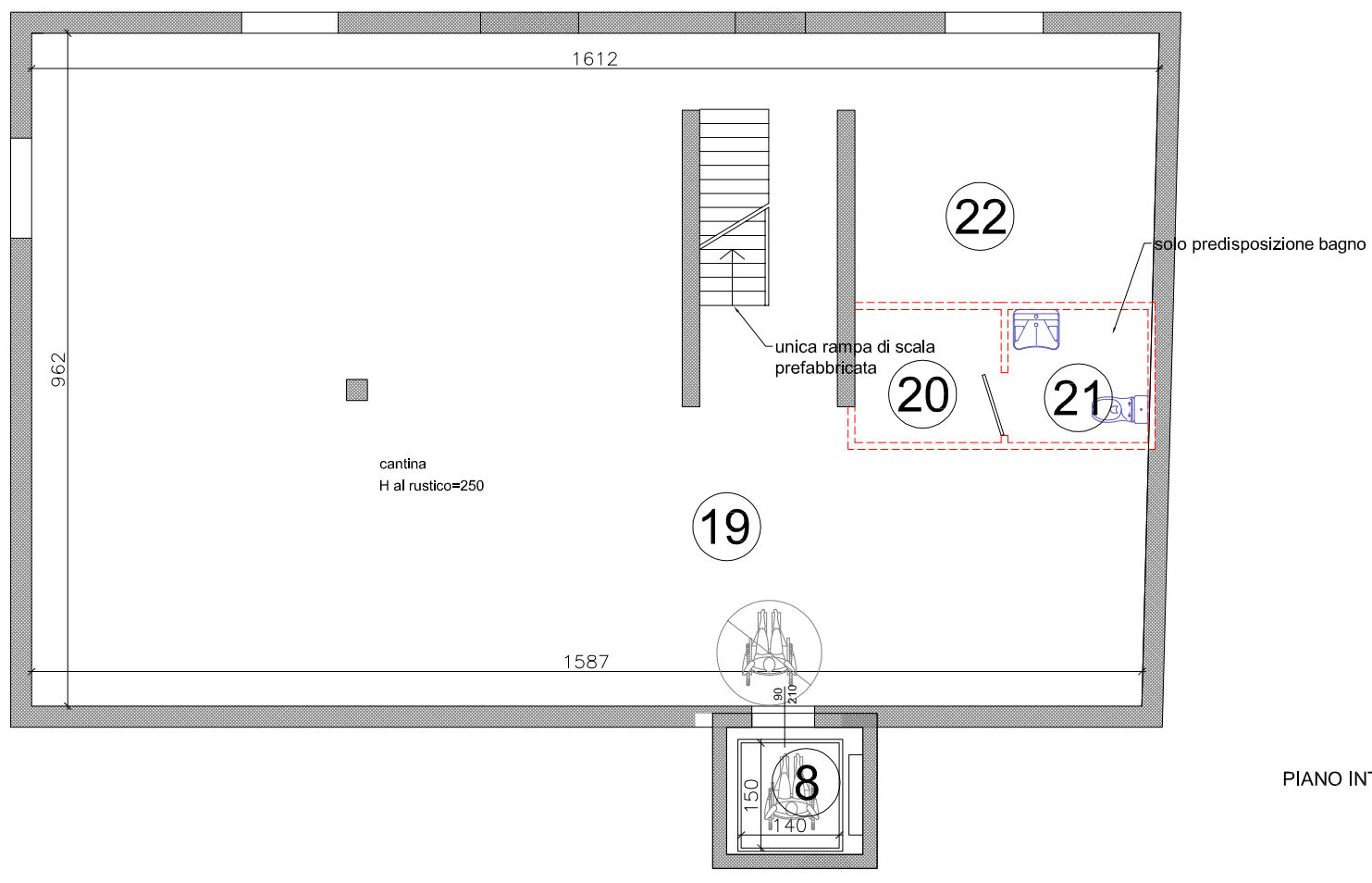




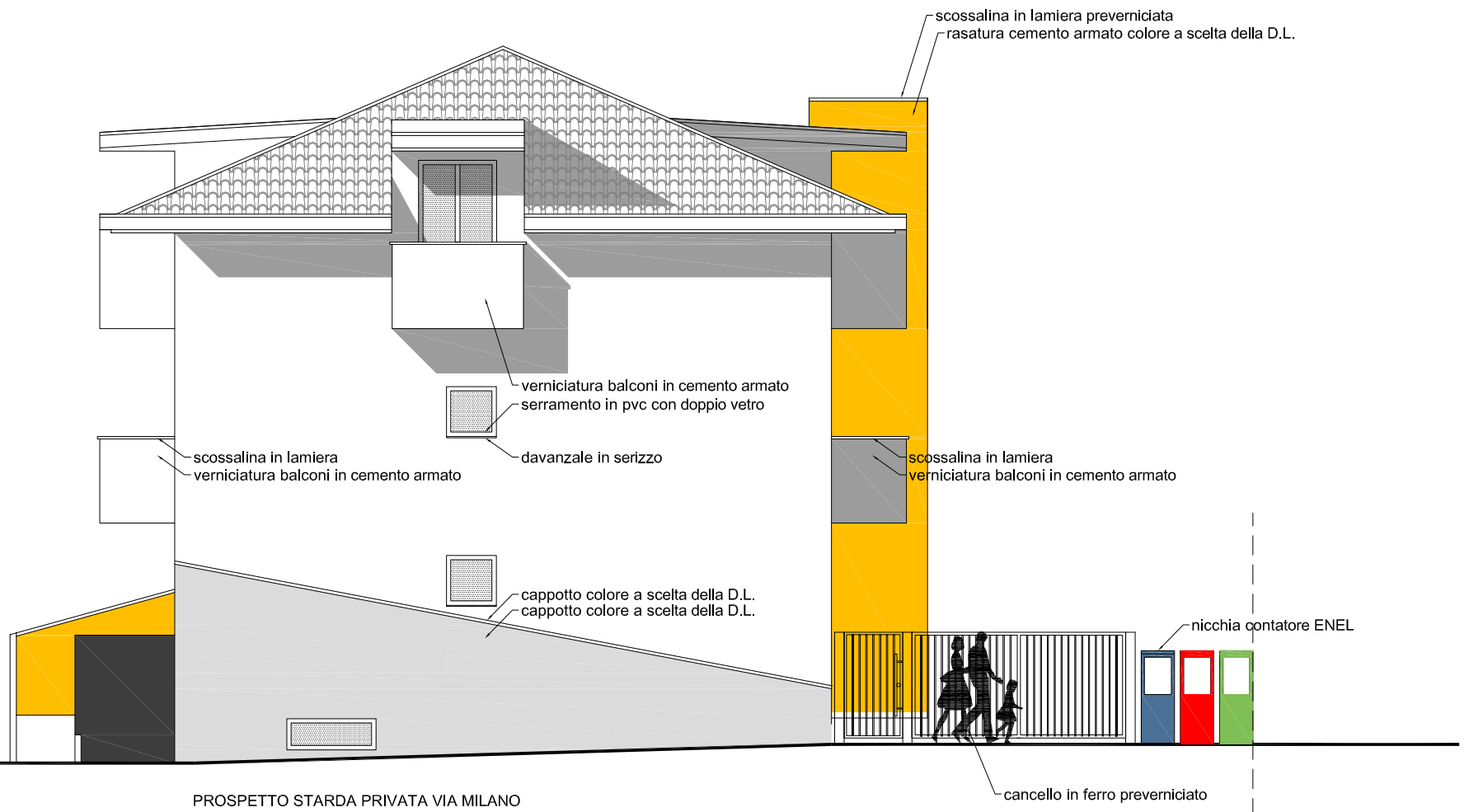
PIANO PRIMO



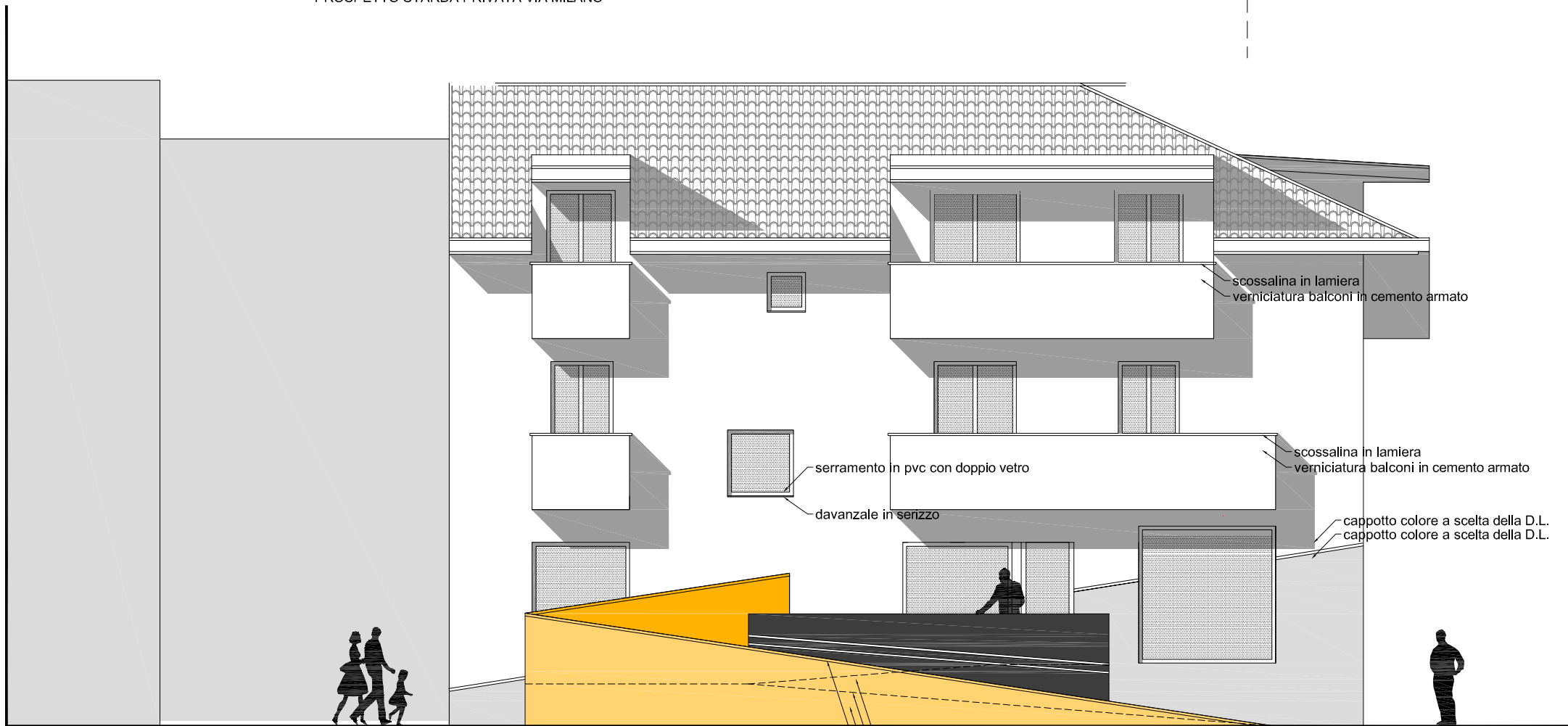
PIANO SOTTOTETTO



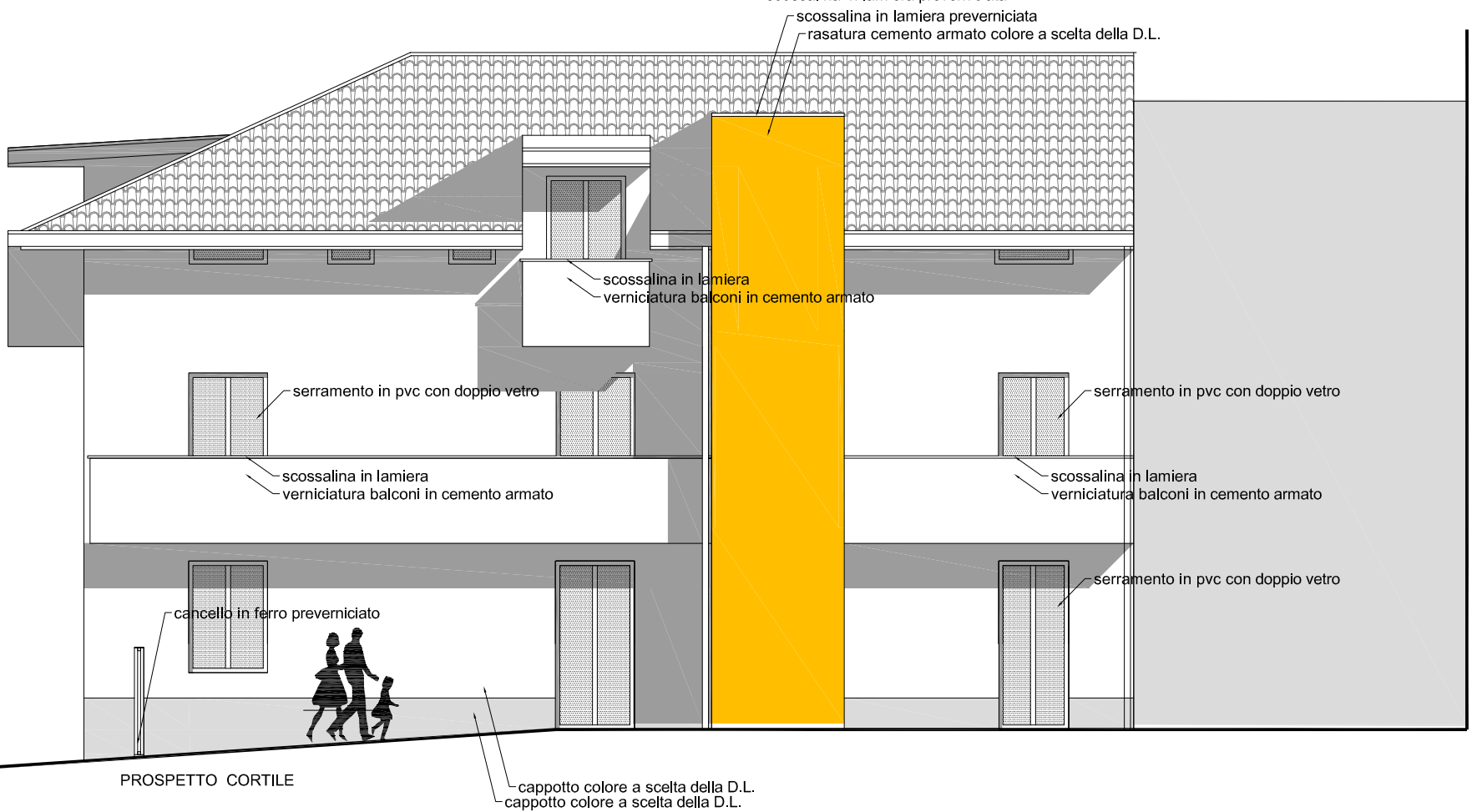
PIANO INTERRATO



PROSPETTO STARDA PRIVATA VIA MILANO



PROSPETTO VIA MILANO



PROSPETTO CORTILE