

Riprese fotografiche dei beni di interesse storico-artistico



1. Residui di torrione (cascina Torre)



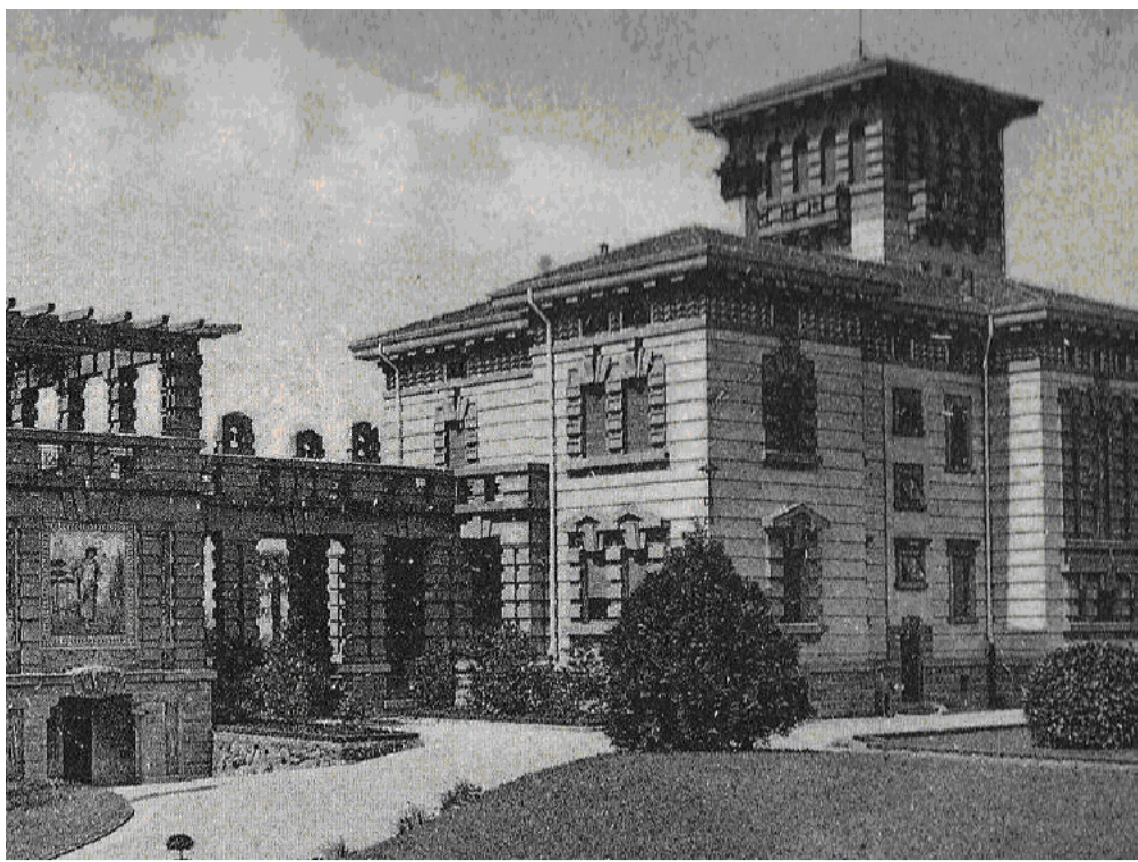
2. Casa Mazenta



3. Avanzi del Broletto (Casone)



4. Cascina Dosso



5. Villa Longoni



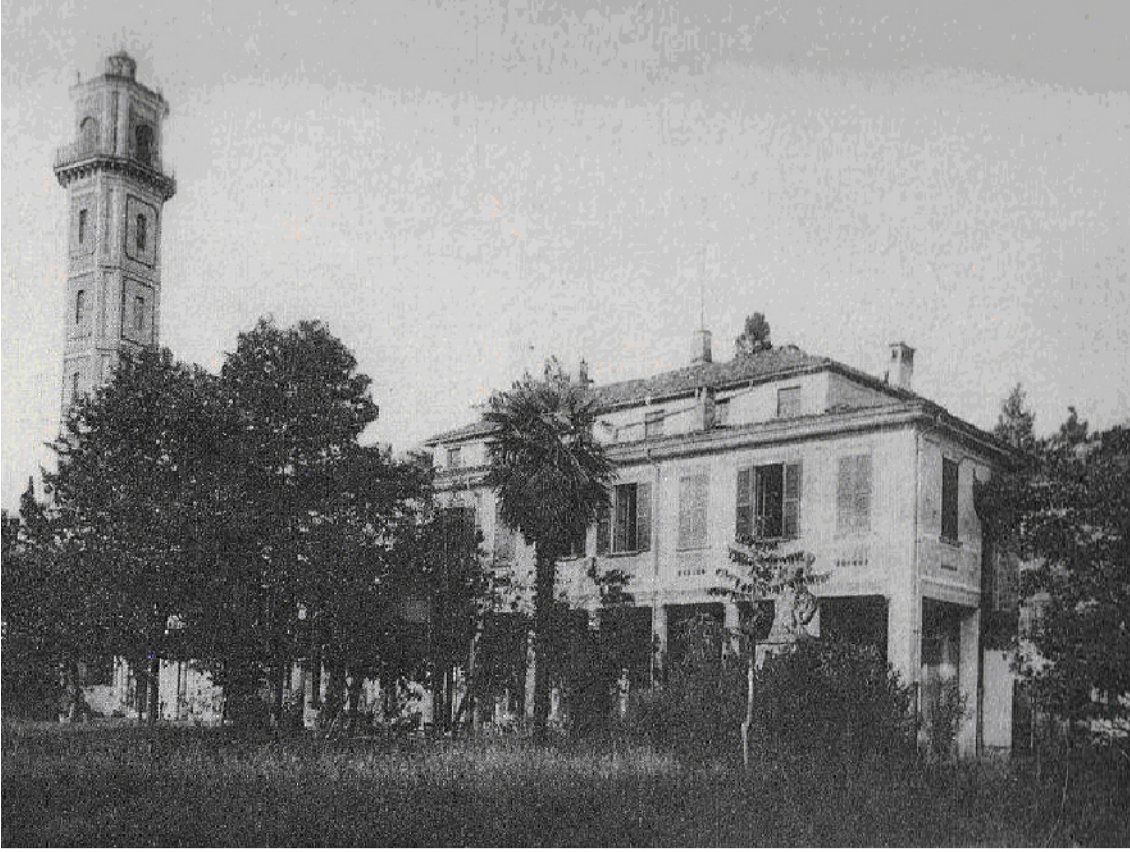
6. Villa Nicolini



7. Villa Pedetti



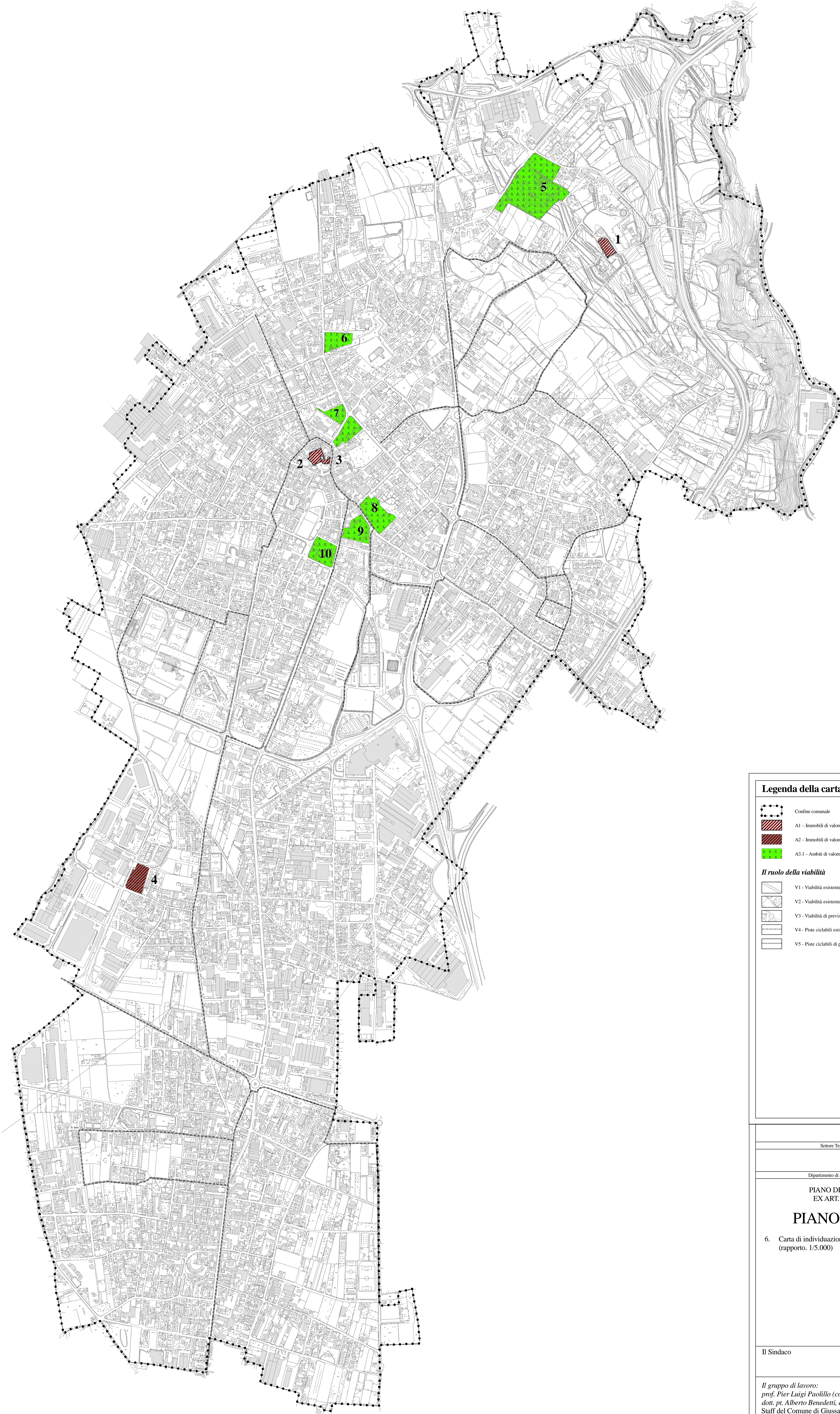
8. Villa Sartirana



9. Villa Borella



10. Villa Varenna



Legenda della carta 6 :

- Confine comunale
- A1 - Immobili di valore storico monumentale di elevato pregio, da conservare
- A2 - Immobili di valore storico monumentale di elevato pregio, da riqualificare
- A3.1 - Ambiti di valore storico monumentale e contesto ambientale di pregio da conservare

Il ruolo della viabilità

- V1 - Viabilità esistente
- V2 - Viabilità esistente con previsione di adeguamento funzionale
- V3 - Viabilità di previsione
- V4 - Piste ciclabili esistenti
- V5 - Piste ciclabili di previsione

CITTÀ DI GIUSSANO

Settore Tecnico - Piazzale Aldo Moro, 1 - Giussano (Mi)

Dipartimento di Architettura e pianificazione - via Bonardi 3 - Milano

PIANO DI GOVERNO DEL TERRITORIO
EX ART. 7 DELLA LR. 12/2005 E S.M.I.

PIANO DELLE REGOLE

6. Carta di individuazione dei beni di interesse storico-artistico
(rapporto. 1/5.000)

Il Sindaco

Il Segretario comunale

Il coordinatore della ricerca

Il gruppo di lavoro:
prof. Pier Luigi Paolillo (coord.)
dott. pt. Alberto Benedetti, dott. pt. Massimo Rossati
Staff del Comune di Giussano:
Franco Riva (Sindaco e assessore all'Edilizia privata e Urbanistica)
geom. Felice Pozzi (responsabile del procedimento del Pgt)
dott. arch. Ambrogio Mantegazza (dirigente del Settore tecnico)

Convenzione stipulata il 30 ottobre 2006 tra il Settore tecnico del Comune di Giussano e il Politecnico di Milano per la redazione degli studi per il Piano di governo del territorio in esecuzione della deliberazione di Giunta comunale n. 218 del 5 ottobre 2006 e della determinazione del Dirigente del Settore Tecnico n. 1300 del 17 ottobre 2006