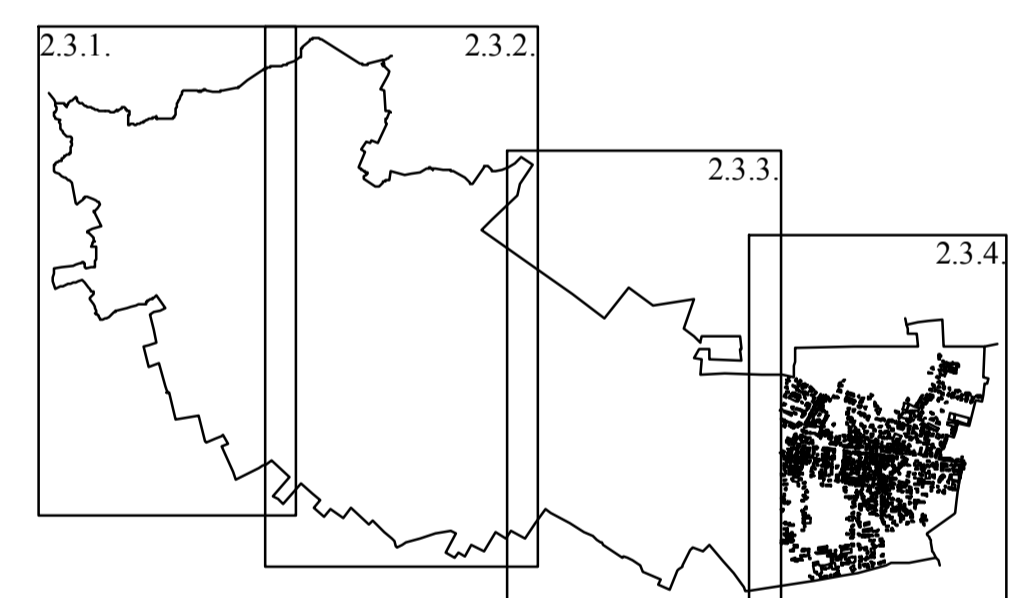




- Interventi sulla rete viaria**
- Potenziamento del calibro stradale
 - Riqualificazione stradale
 - Asfaltatura
 - Potenziamento del calibro stradale e asfaltatura
- Interventi sulle intersezioni della rete viaria**
- Riqualificazione
 - Riprogettazione
- Interventi sulle aree di sosta**
- Realizzazione di parcheggi
 - Potenziamento dei parcheggi esistenti (presso la stazione FNM di Carugo)
 - Potenziamento dei parcheggi esistenti (nelle UUI 6, 8, 11, 14, 15, 17)
 - Regolamentazione della sosta
 - Istituzione o conferma dei parcheggi a pagamento
- Interventi sulla viabilità ciclabile**
- Realizzazione di nuovi tratti di pista ciclabile
- Interventi sulla viabilità pedonale**
- Realizzazione di nuovi tratti di marciapiedi
- Interventi sulla limitazione del traffico**
- Istituzione di zone a traffico limitato
 - Istituzione di zone a traffico limitato, da adibirsi ad aree pedonali in casi particolari
- Armatura urbana**
- Costruzioni civili
 - Costruzioni di interesse pubblico
 - Costruzioni artigianali e industriali



Città di Giussano

Variante al Piano generale del traffico urbano 2006
ai sensi dell'art. 36 del D.Lgs. 30 Aprile 1992, n. 285 e s.m.i.

Gruppo operativo:
Amministratori del Comune di Giussano
Leonardo Pellegrino (assessore alla Polizia locale, commercio e attività produttive)
arch. Gabriele Talpo (assessore all'Urbanistica ed edilizia privata)

Ufficio tecnico del traffico
Coordinamento:
Martino De Vita (comandante del Servizio Polizia locale),
geom. Felice Pozzi (responsabile del Servizio urbanistica, edilizia privata e S.U.A.P.)
Collaboratori:
ing. Renzo Valtorta (dirigente del Settore Tecnico),
dott. Pierfrancesco Conti (responsabile del Servizio pubblica istruzione e sport),
ing. Elena Grillini (responsabile del Servizio ecologia),
dott. Daniele Samorè (responsabile del Servizio commercio e tributi),
geom. Roberto Contaloni (tecnico del Servizio lavori pubblici)

Competenze analitiche e progettuali:
prof. Pier Luigi Paolillo,
dott. pt. Alberto Benedetti, dott. pt. Massimo Rosati, dott. arch. Cristina Cici (coll.)