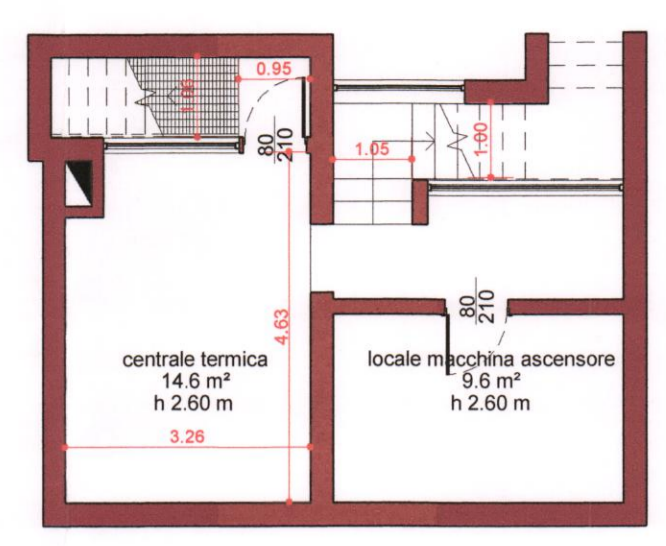


Legenda

- Canne fumarie
- Cavedi tecnici
- ventilazione forzata bagni_12vol/h
- Cavedi forzata scodellamante_24vol/h
- Scarico esalazione fumi
- Pozzetto a pavimento
- Nuova linea fognatura
- Linea fognatura esistente
- Pavimento di nuova formazione in resina color grigio chiaro



Pianta Piano Interrato



Pianta Piano Terra

LOCALI	CALCOLO SUPERFICIE		SUPERFICIE FINESTRATA REALE		SUPERFICIE FINESTRATA VIRTUALE		R.A.I.	VENTILAZIONE MECCANICA TRATTAMENTO ARIA VEDAB: IMPIANTO MECCANICO
	B x H	F x S = sup	B x H = sup	B x H = sup	B x H = sup	B x H = sup		
Aula 1	5.85 x 7.90	= 46.22	3.00 x 1.90 = 5.70	3.00 x 1.90 = 5.70	3.00 x 1.90 = 5.70	3.00 x 1.90 = 5.70	1/ 4.05	PRESENTE
Aula 2	5.85 x 8.36	= 48.91	3.00 x 1.90 = 5.70	3.00 x 1.90 = 5.70	3.00 x 1.90 = 5.70	3.00 x 1.90 = 5.70	1/ 4.29	PRESENTE
Aula 3	5.85 x 1.98	= 11.41	3.00 x 1.90 = 5.70	3.00 x 1.90 = 5.70	3.00 x 1.90 = 5.70	3.00 x 1.90 = 5.70	1/ 3.95	PRESENTE
Aula 4	5.85 x 5.95	= 34.62	3.00 x 1.90 = 5.70	3.00 x 1.90 = 5.70	3.00 x 1.90 = 5.70	3.00 x 1.90 = 5.70	1/ 4.02	PRESENTE
Aula 5	5.85 x 7.90	= 46.52	3.00 x 1.90 = 5.70	3.00 x 1.90 = 5.70	3.00 x 1.90 = 5.70	3.00 x 1.90 = 5.70	1/ 4.02	PRESENTE
Aula 6	6.24 x 7.25	= 45.24	3.00 x 1.90 = 5.70	3.00 x 1.90 = 5.70	3.00 x 1.90 = 5.70	3.00 x 1.90 = 5.70	1/ 3.97	PRESENTE
Ingresso	3.78 x 3.55	= 13.42	2.80 x 3.00 = 8.40	2.80 x 3.00 = 8.40	2.80 x 3.00 = 8.40	2.80 x 3.00 = 8.40	1/ 3.28	PRESENTE
Bidelleria	3.75 x 3.95	= 14.91	2.80 x 3.00 = 8.40	2.80 x 3.00 = 8.40	2.80 x 3.00 = 8.40	2.80 x 3.00 = 8.40	1/ 3.28	PRESENTE
Aula Professori	5.80 x 7.02	= 40.72	3.00 x 1.90 = 5.70	3.00 x 1.90 = 5.70	3.00 x 1.90 = 5.70	3.00 x 1.90 = 5.70	1/ 4.33	PRESENTE
Mensa	5.60 x 2.87	= 16.07	0.95 x 1.90 = 1.81	0.95 x 1.90 = 1.81	0.95 x 1.90 = 1.81	0.95 x 1.90 = 1.81	1/ 8.54	PRESENTE
Spogliatoio	1.78 x 1.62	= 2.89	1.08 x 2.10 = 2.27	1.08 x 2.10 = 2.27	1.08 x 2.10 = 2.27	1.08 x 2.10 = 2.27	1/ 7.21	PRESENTE
WC	1.28 x 1.30	= 1.67	0.80 x 1.50 = 1.20	0.80 x 1.50 = 1.20	0.80 x 1.50 = 1.20	0.80 x 1.50 = 1.20	1/ 7.82	PRESENTE
Scodellamento	1.34 x 1.62	= 2.17	0.80 x 1.50 = 1.20	0.80 x 1.50 = 1.20	0.80 x 1.50 = 1.20	0.80 x 1.50 = 1.20	1/ 7.82	PRESENTE
ripoglio	1.83 x 4.00	= 7.32	0.80 x 0.80 = 0.64	0.80 x 0.80 = 0.64	0.80 x 0.80 = 0.64	0.80 x 0.80 = 0.64	1/ 11.44	PRESENTE
Antibagno M	1.40 x 3.98	= 5.58	0.80 x 0.80 = 0.64	0.80 x 0.80 = 0.64	0.80 x 0.80 = 0.64	0.80 x 0.80 = 0.64	1/ 2.80	PRESENTE
WC	1.40 x 1.30	= 1.82	0.80 x 0.80 = 0.64	0.80 x 0.80 = 0.64	0.80 x 0.80 = 0.64	0.80 x 0.80 = 0.64	1/ 2.80	PRESENTE
WC	1.28 x 1.30	= 1.67	0.80 x 0.80 = 0.64	0.80 x 0.80 = 0.64	0.80 x 0.80 = 0.64	0.80 x 0.80 = 0.64	1/ 2.80	PRESENTE
WC	1.28 x 1.30	= 1.67	0.80 x 0.80 = 0.64	0.80 x 0.80 = 0.64	0.80 x 0.80 = 0.64	0.80 x 0.80 = 0.64	1/ 2.80	PRESENTE
WC H	1.80 x 1.80	= 3.24	0.80 x 0.80 = 0.64	0.80 x 0.80 = 0.64	0.80 x 0.80 = 0.64	0.80 x 0.80 = 0.64	1/ 2.80	PRESENTE
Antibagno D	1.90 x 4.40	= 8.36	0.80 x 0.80 = 0.64	0.80 x 0.80 = 0.64	0.80 x 0.80 = 0.64	0.80 x 0.80 = 0.64	1/ 11.61	PRESENTE
WC	1.13 x 1.15	= 1.30	0.80 x 0.80 = 0.64	0.80 x 0.80 = 0.64	0.80 x 0.80 = 0.64	0.80 x 0.80 = 0.64	1/ 2.80	PRESENTE
WC	1.13 x 1.15	= 1.30	0.80 x 0.80 = 0.64	0.80 x 0.80 = 0.64	0.80 x 0.80 = 0.64	0.80 x 0.80 = 0.64	1/ 2.80	PRESENTE
WC	1.13 x 1.15	= 1.30	0.80 x 0.80 = 0.64	0.80 x 0.80 = 0.64	0.80 x 0.80 = 0.64	0.80 x 0.80 = 0.64	1/ 2.80	PRESENTE
WC	1.13 x 1.15	= 1.30	0.80 x 0.80 = 0.64	0.80 x 0.80 = 0.64	0.80 x 0.80 = 0.64	0.80 x 0.80 = 0.64	1/ 2.80	PRESENTE
Antibagno Insegnanti	2.32 x 2.40	= 5.57	0.80 x 0.80 = 0.64	0.80 x 0.80 = 0.64	0.80 x 0.80 = 0.64	0.80 x 0.80 = 0.64	1/ 2.80	PRESENTE
WC	1.13 x 1.15	= 1.30	0.80 x 0.80 = 0.64	0.80 x 0.80 = 0.64	0.80 x 0.80 = 0.64	0.80 x 0.80 = 0.64	1/ 2.80	PRESENTE
WC	1.15 x 1.15	= 1.32	0.80 x 0.80 = 0.64	0.80 x 0.80 = 0.64	0.80 x 0.80 = 0.64	0.80 x 0.80 = 0.64	1/ 2.80	PRESENTE
Ripostiglio	4.10 x 1.91	= 7.83	0.80 x 1.50 = 1.20	0.80 x 1.50 = 1.20	0.80 x 1.50 = 1.20	0.80 x 1.50 = 1.20	1/ 2.80	PRESENTE
Spazio di deambulazione	1.95 x 5.95	= 11.60	0.80 x 0.80 = 0.64	0.80 x 0.80 = 0.64	0.80 x 0.80 = 0.64	0.80 x 0.80 = 0.64	1/ 2.80	PRESENTE
Altro ingresso	3.70 x 2.93	= 10.84	3.41 x 3.50 = 11.94	3.41 x 3.50 = 11.94	3.41 x 3.50 = 11.94	3.41 x 3.50 = 11.94	1/ 7.33	PRESENTE
Totale	188.15		27.04		22.95			

sastec.progetti
architettura e ingegneria

CITTA' DI MARIANO COMENSE COMO
Oggetto:
PROGETTO DEFINITIVO
Lavori di riqualificazione ed ampliamento Scuola
Primaria 'D. DEL CURTO' di via S. Ambrogio

Committente:
Città di Mariano Comense (CO)
22066 P.le Console Teodoro Manlio n 6/8

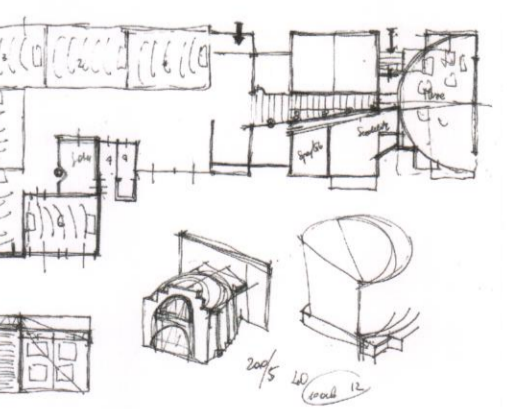
Progettista:
Progettista Architettonico: Dott. Arch. Marco Cristiano Valsecchi
Ordine degli Architetti della Provincia di Lecco n° 465

Oggetto della tavola:
SDP
Pianta Piano Interrato 1:100
Pianta Piano Terra 1:100

Coordinatore del gruppo di lavoro:
Dott. Ing. Mauro Viganò
Collaboratrice:
Dott. Arch. Sabrina Palazzoli
Dott. Arch. Maria Cossu

SASTEC PROGETTI s.r.l.
Sede Legale: via C.Battisti, n. 6, 23894 Cremella (Lc)
Sede operativa di Monza: via Piave 10, 20900 Monza (MB)
tel 039.2847182 fax 039.2847182
progetti@sastec.it

COMUNE DI MARIANO COMENSE
Prot. 00013367
in ARRIVO del 29-04-2015
Categoria 6 Classe 5



Data:
Novembre 2014
agg aprile 2015

Ar_11

codice fiscale e partita iva 03163080132
n° iscrizione MM.LL.PP. 17986
numero inarcassa S004634