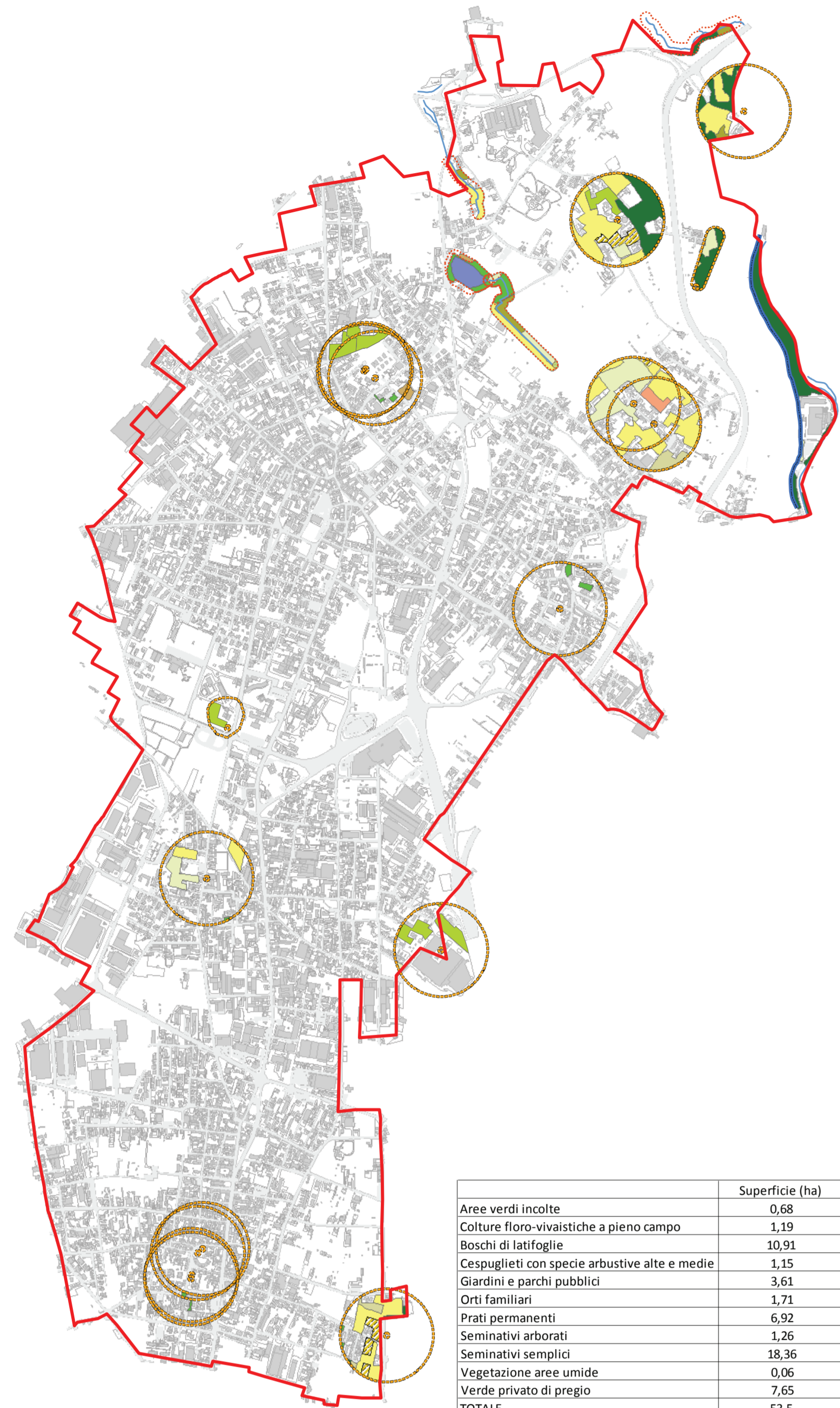


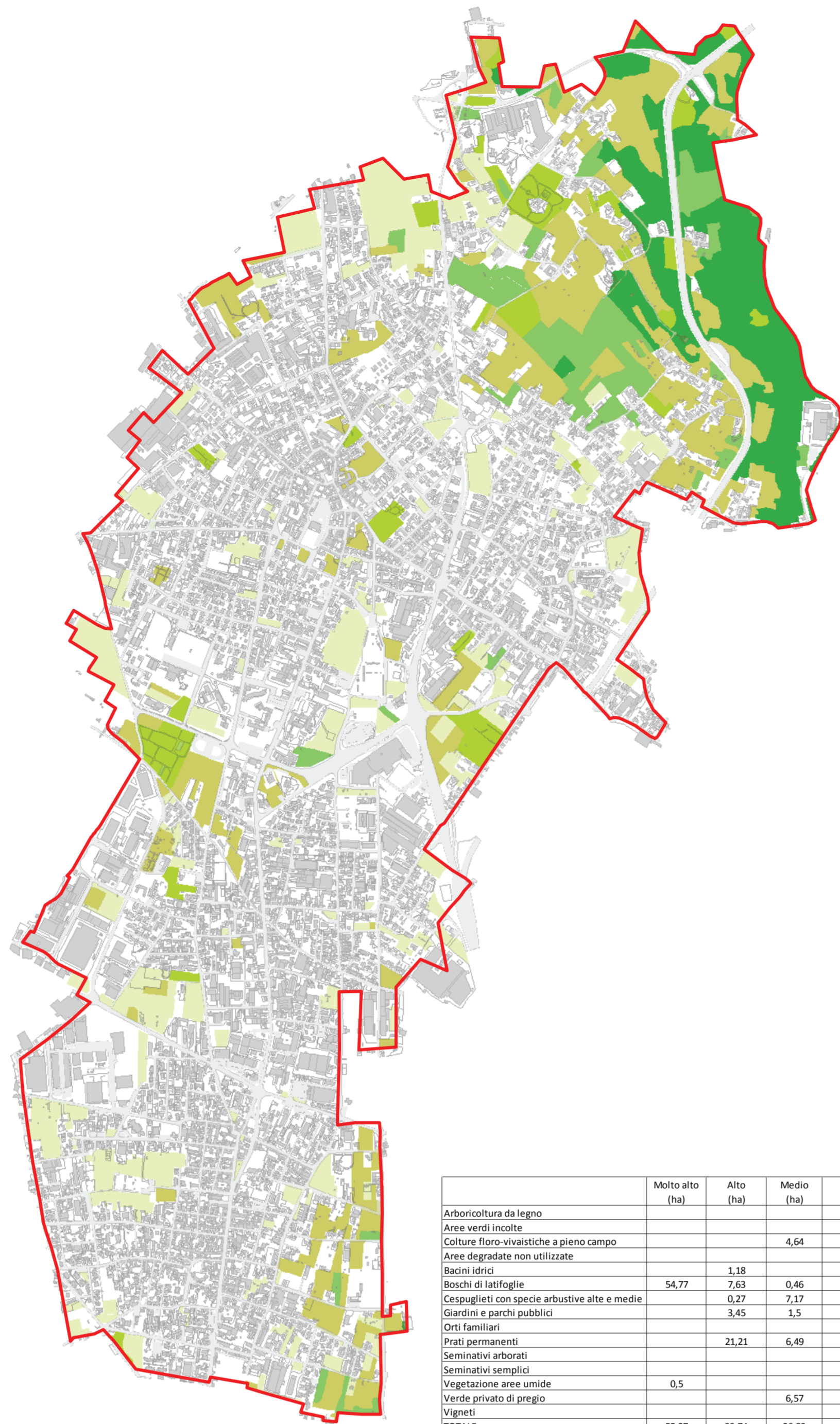
ACQUA



	Superficie (ha)	%
Area verdi insuite	0,68	1,27
Culture floro-vivaistiche a pieno campo	1,19	2,22
Boschi di latifoglie	10,91	20,39
Cespuglieti con specie arbustive alte e medie	1,15	2,15
Giardini e parchi pubblici	3,61	6,75
Orti familiari	1,71	3,20
Prati permanenti	6,92	12,93
Seminativi arborei	1,26	2,36
Seminativi semplici	18,36	34,52
Vegetazione aree umide	0,06	0,11
Verde privato di pregio	7,65	14,30
TOTALE	55,5	100,00

PROTEZIONE QUALITATIVA DELLE ACQUE SUPERFICIALI E SOTTERRANEE

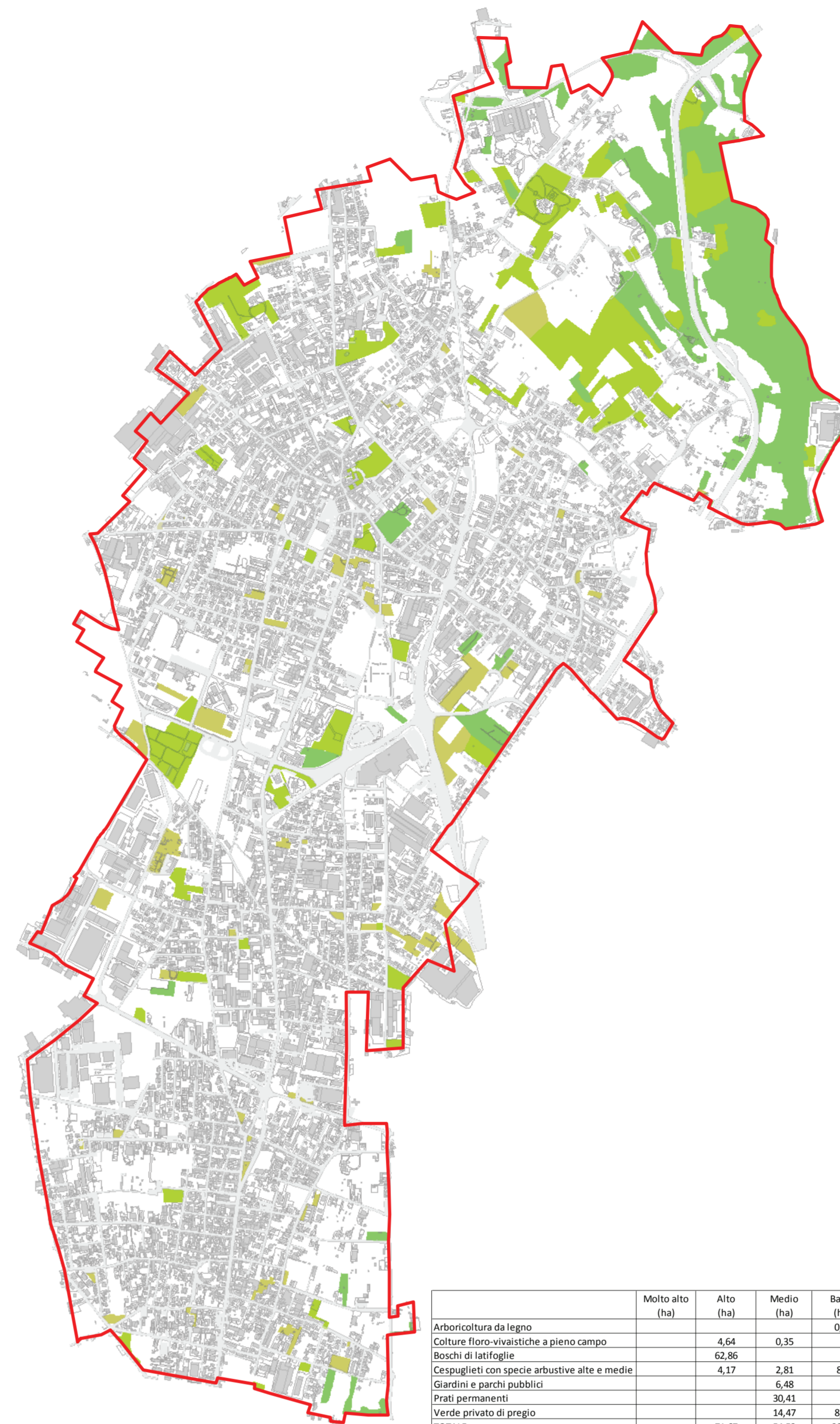
SUOLO



	Molto alto (ha)	Alto (ha)	Medio (ha)	Basso (ha)	Molto basso (ha)	Superficie (ha)
Arboricoltura da legno			0,56			0,56
Area verdi incolte			0,56	3,53		4,09
Culture floro-vivaistiche a pieno campo		4,64	0,35			4,99
Area degradate non utilizzate				1,77		1,77
Bacini idrici	1,18					1,18
Boschi di latifoglie	54,77	7,83	0,46			62,86
Cespuglieti con specie arbustive alte e medie	0,27	2,17	0,38			2,82
Giardini e parchi pubblici	3,45	1,5	0,75	1,07		6,77
Orti familiari			2,7	4,19		6,89
Prati permanenti		23,21	6,89	2,95	0,06	33,11
Seminativi arborei		2,75	4,24	0,95		7,94
Seminativi semplici			72,85	61,87		134,72
Vegetazione aree umide	0,5					0,5
Verde privato di pregio		6,57	7,77	8,81		23,15
Vigneti			0,17			0,17
TOTALE	55,57	33,74	26,81	30,74	95,27	307,85

BIODIVERSITA' E VALORE ECOLOGICO

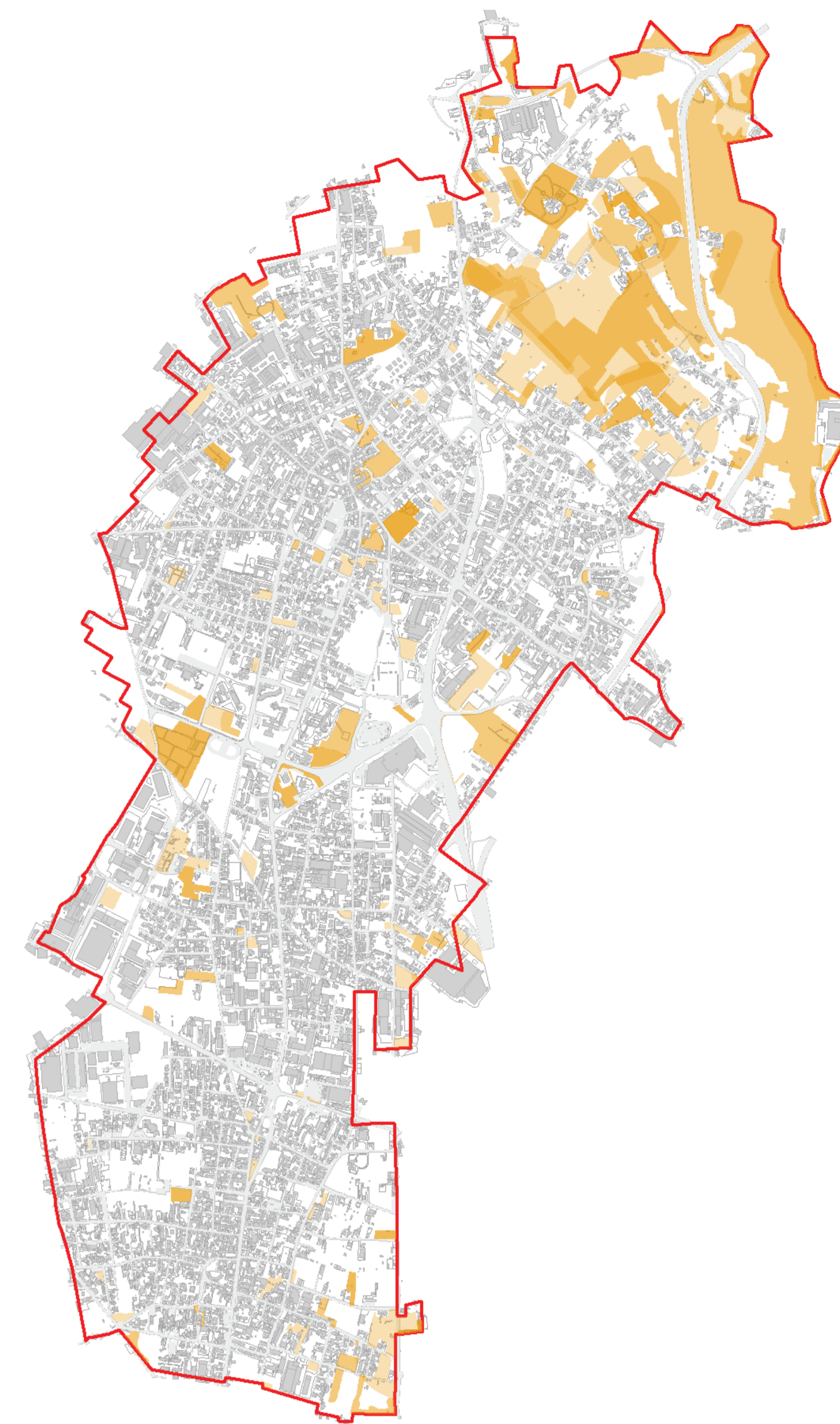
ARIA



	Molto alto (ha)	Alto (ha)	Medio (ha)	Basso (ha)	Molto basso (ha)	Superficie (ha)
Arboricoltura da legno			0,56			0,56
Area verdi incolte			0,56	3,53		4,09
Culture floro-vivaistiche a pieno campo		4,64	0,35			4,99
Area degradate non utilizzate				1,77		1,77
Bacini idrici	1,18					1,18
Boschi di latifoglie	54,77	7,83	0,46			62,86
Cespuglieti con specie arbustive alte e medie	0,27	2,17	0,38			2,82
Giardini e parchi pubblici	3,45	1,5	0,75	1,07		6,77
Orti familiari			2,7	4,19		6,89
Prati permanenti		23,21	6,89	2,95	0,06	33,11
Seminativi arborei		2,75	4,24	0,95		7,94
Seminativi semplici			72,85	61,87		134,72
Vegetazione aree umide	0,5					0,5
Verde privato di pregio		6,57	7,77	8,81		23,15
Vigneti			0,17			0,17
TOTALE	71,07	54,92	20,41	14,66		161,06

SEQUESTRO DI CARBONIO

SINTESI



LEGENDA



CARTA DELLA MULTIFUNZIONALITA' DEI SUOLI

Legenda

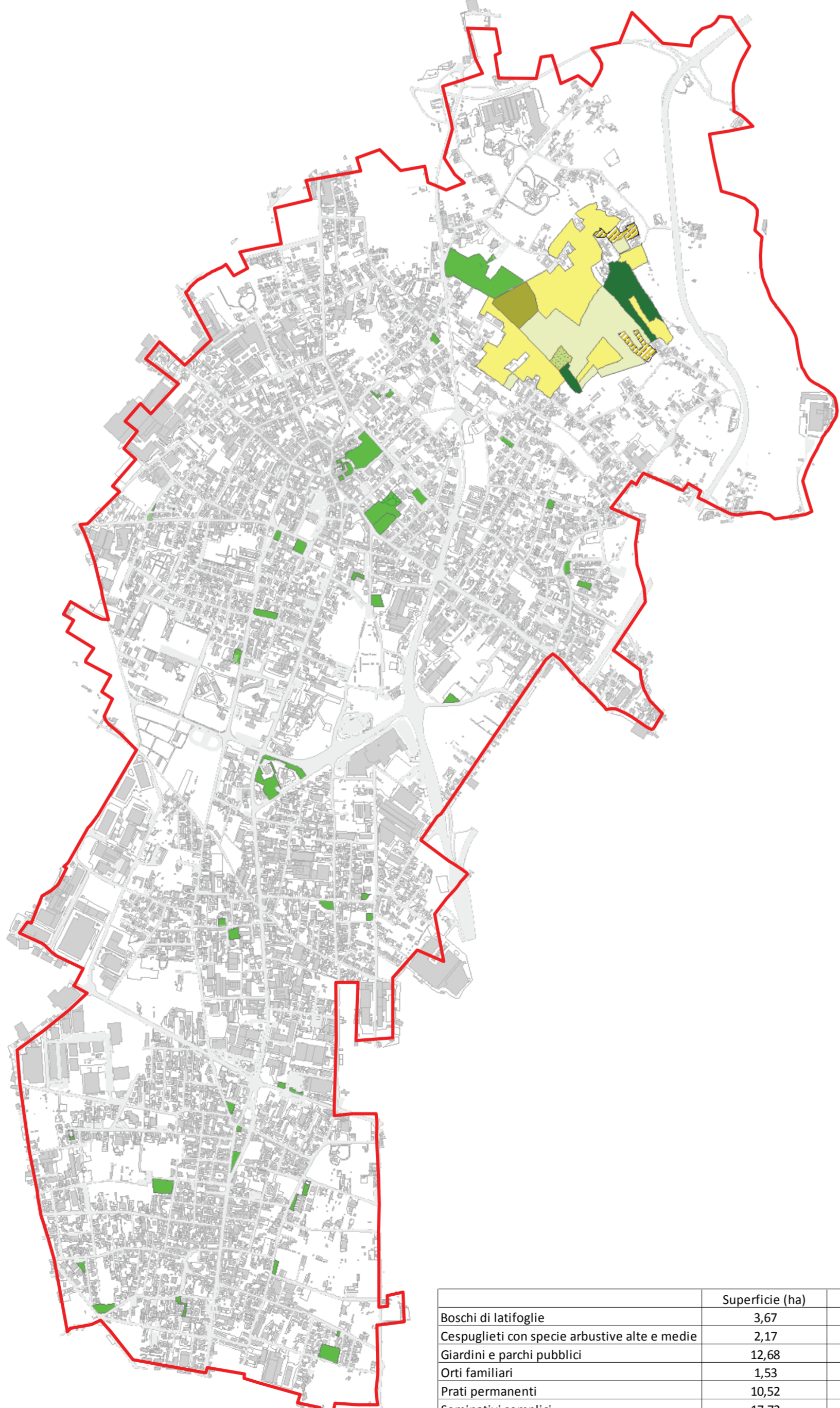
- arboricoltura da legno
- aree verdi incolte
- colture floro-vivaistiche a pieno campo
- aree degradate non utilizzate e non vegetate
- bacini idrici artificiali
- boschi di latifoglie a densità media e alta con prevalenza di quercu carpineti
- cespuglieti con specie arbustive alte ed arboree
- giardini e parchi pubblici
- orti familiari
- prati permanenti
- seminativi arborei
- seminativi semplici
- vegetazione aree umide interne e torbiere
- verde privato di pregio
- vigneti
- rogge e corsi d'acqua
- fascia C del PAI
- fasce di rispetto pozzi di captazione acqua potabile

Livelli qualitativi

(schemi Biodiversità, Sequestro di carbonio, Mitigazione microclima urbano)

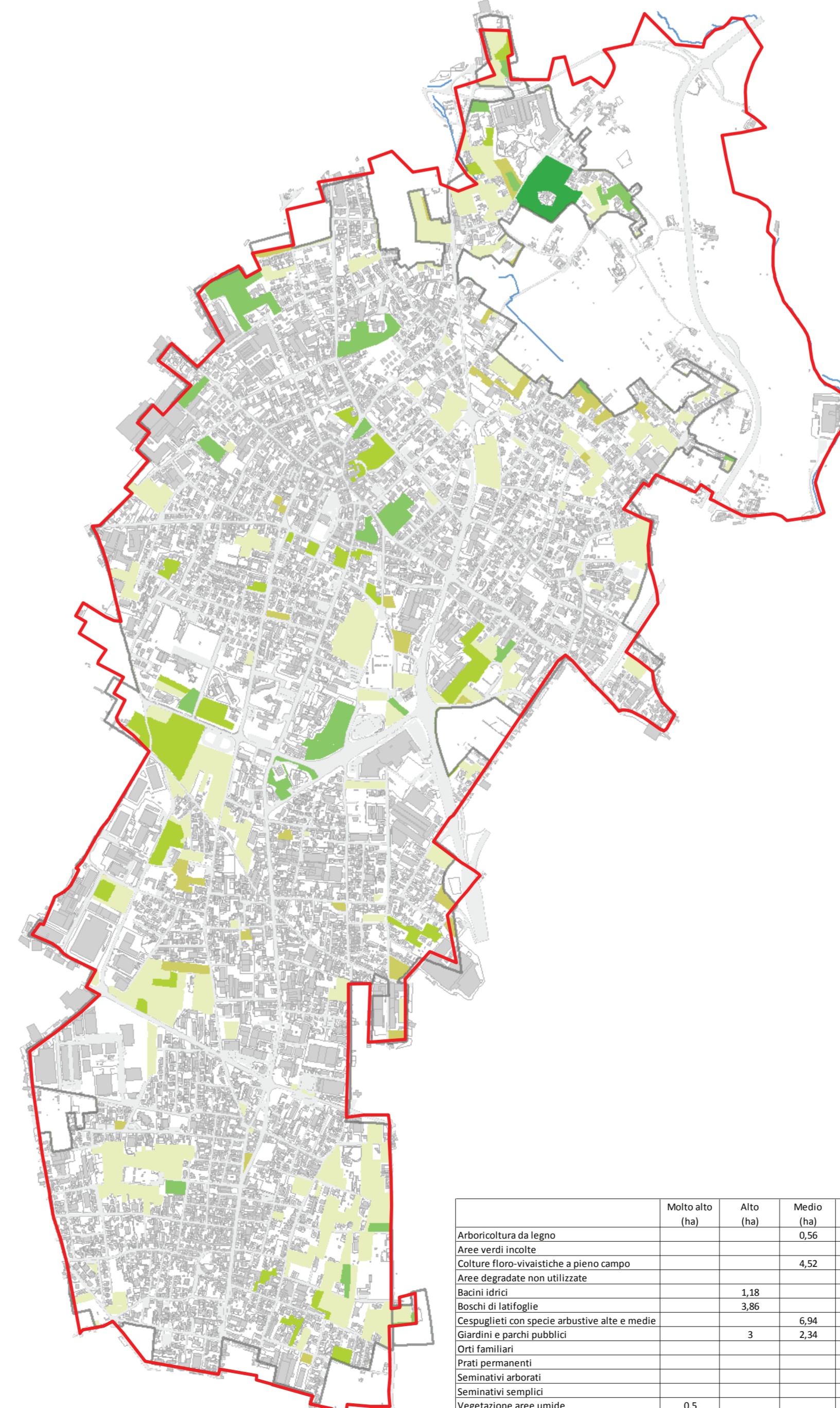
- molto basso
- basso
- medio
- alto
- molto alto

perimetro comunale



	Superficie (ha)	%
Boschi di latifoglie	3,67	7,52
Cespuglieti con specie arbustive alte e medie	2,17	4,45
Giardini e parchi pubblici	12,68	25,99
Orti familiari	1,52	3,14
Prati permanenti	10,52	21,56
Seminativi semplici	17,72	36,32
Vegetazione aree umide	0,5	1,02
TOTALE	48,79	100

ATTIVITA' RICREATIVE



	Molto alto (ha)	Alto (ha)	Medio (ha)	Basso (ha)	Molto basso (ha)	Superficie (ha)
Arboricoltura da legno			0,56			0,56
Area verdi incolte			0,56	3,53		4,09
Culture floro-vivaistiche a pieno campo		4,64	0,35			4,99
Area degradate non utilizzate				1,77		1,77
Bacini idrici	1,18					1,18
Boschi di latifoglie	54,77	7,83	0,46			62,86
Cespuglieti con specie arbustive alte e medie	0,27	2,17	0,38			2,82
Giardini e parchi pubblici	3,45	1,5	0,75	1,07		6,77
Orti familiari			2,7	4,19		6,89
Prati permanenti		23,21	6,89	2,95	0,06	33,11
Seminativi arborei		2,75	4,24	0,95		7,94
Seminativi semplici			72,85	61,87		134,72
Vegetazione aree umide	0,5					0,5
Verde privato di pregio		6,57	7,77	8,81		23,15
Vigneti			0,17			0,17
TOTALE	4,6	18,95	18,42	9,54	79,86	131,37

MITIGAZIONE DEL MICROCLIMA URBANO

Carta dei servizi ecosistemici stato di fatto



Data 19.06.2018