

Riprese fotografiche dei beni di interesse storico-artistico



1. Residui di torrione (cascina Torre)



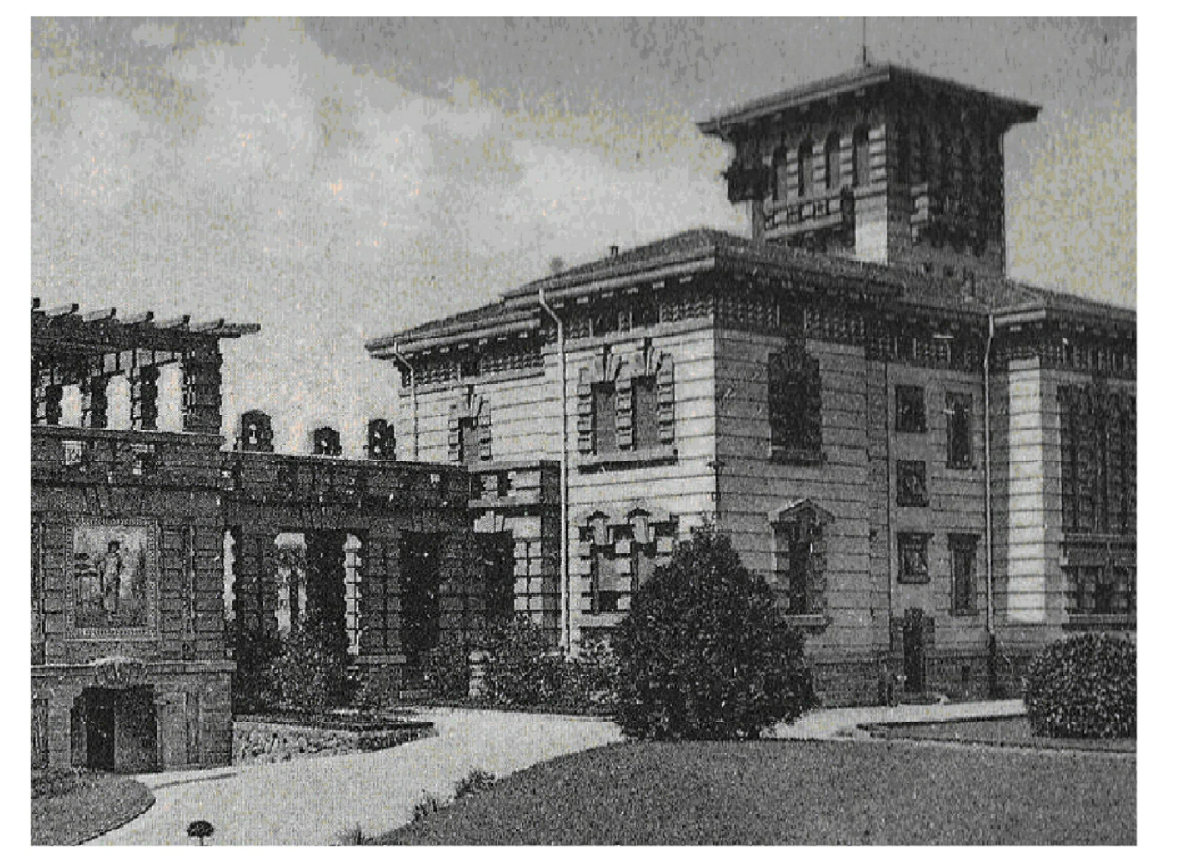
2. Casa Mazenta



3. Avanzi del Broletto (Casone)



4. Cascina Dosso



5. Villa Longoni



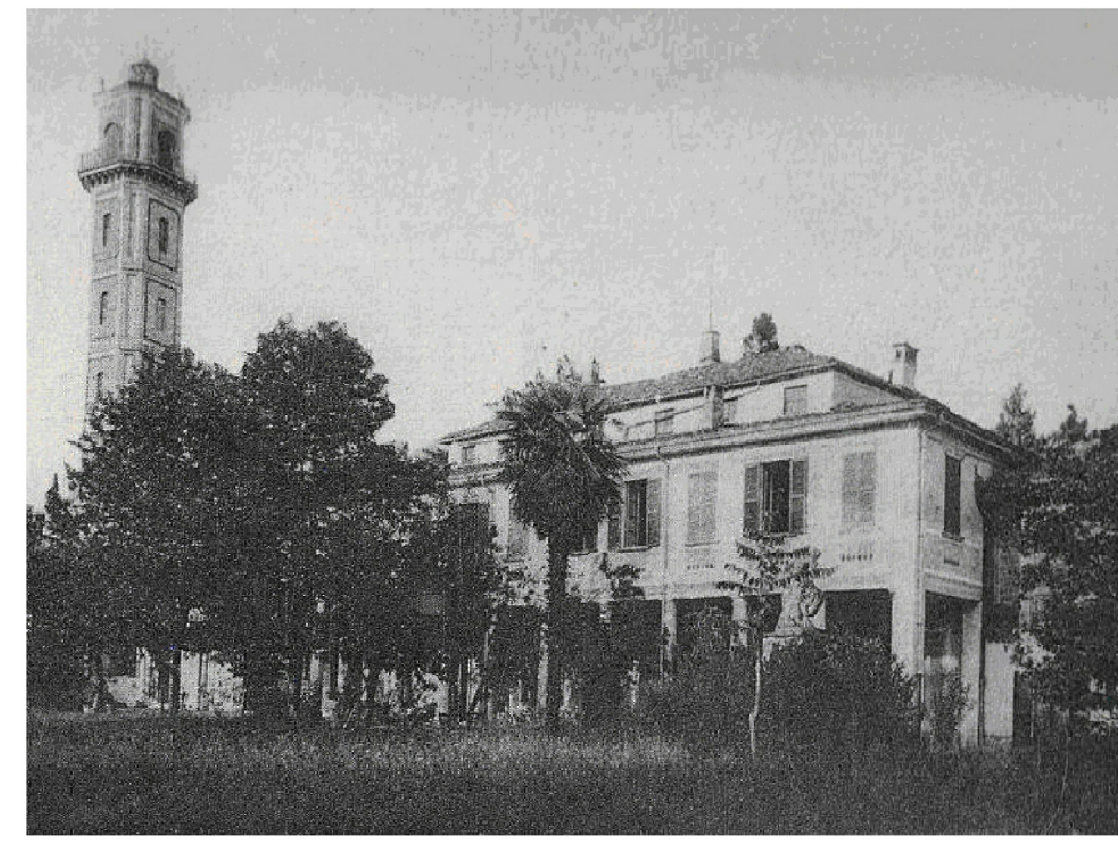
6. Villa Nicolini



7. Villa Pedetti



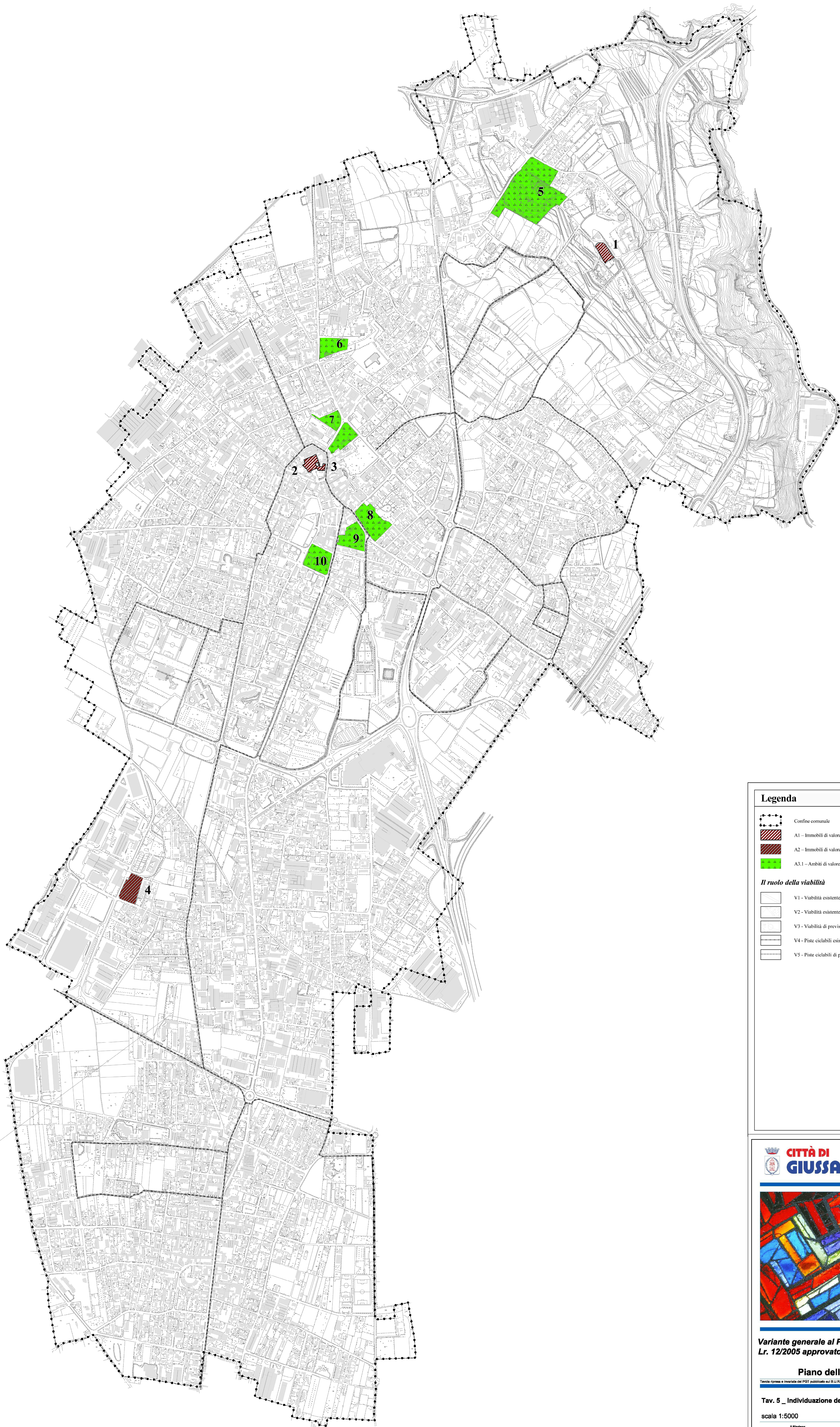
8. Villa Sartirana



9. Villa Borella



10. Villa Varena



Legenda

- Confine comunale
- A1 - Immobili di valore storico monumentale di elevato pregio, da conservare
- A2 - Immobili di valore storico monumentale di elevato pregio, da riqualificare
- A3.1 - Ambiti di valore storico monumentale e contesto ambientale di pregio da conservare

Il ruolo della viabilità

- V1 - Viabilità esistente
- V2 - Viabilità esistente con previsione di adeguamento funzionale
- V3 - Viabilità di previsione
- V4 - Piste ciclabili esistenti
- V5 - Piste ciclabili di previsione

CITTÀ DI GIUSSANO

Primo Piano Urbanistico
2004 Giussano (MI)
del 06/05/04
del 06/23/09

**Variante generale al Piano di Governo del Territorio (PGT)
Lr. 12/2005 approvato (B.U.R.L.) il 20 maggio 2009**

Piano delle Regole (PdR)

Tavola ripresa e inserita nel PGT autorizzato dal D.U.R.L. n° 20 del 20 Maggio 2009

Tav. 5 - Individuazione dei beni di interesse storico-artistico

scala 1:5000

Luglio, 2011

Relazione
N.d.A.
Tavolo
Allegati

Il Sindaco: Gian Paolo Neri
L'Assessore: Elvira Trossi
Il Responsabile del procedimento: Fulvio Tavano Pizzi

Professionisti incaricati:
F. Tavano (Urbanistico)
C.B. TAT - Centro Studi Tecnologia Architettura e Territorio A. Magagnoli
Collaboratori: A. Magagnoli, E. Valentini, G. Borsari

Segretario e G.R.: Filippo Tardiani