

lastico esistente
compartimento in plexiglass
larghezza pari a circa 30/40 cm posato
su letto di scabbia

occhiate
pavimentazione in occhiate
esistente

muratura esistente
murature in pietra con finitura ad
intonaco.
porzioni con investimento lapideo al
piede della muratura

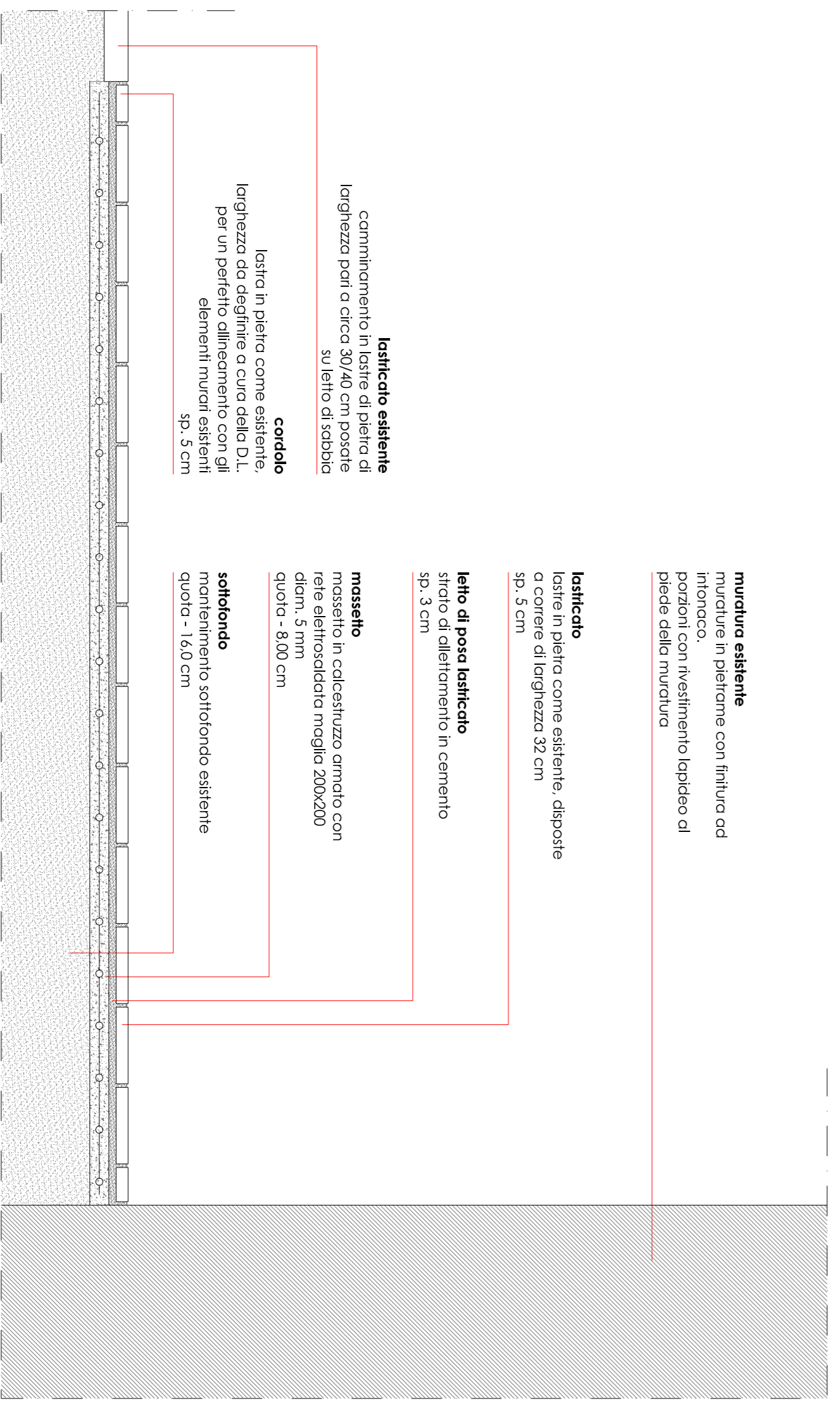
montacarichi
ingombro ascensore esistente

cordolo
listro in plexiglass come esistente.
larghezza da definire a cura della D.L.
per un perfetto allineamento con gli
elementi murari esistenti
sp. 5 cm

lastico
lastro in plexiglass come esistente, disposte
a strati sovrapposti di larghezza 32 cm
sp. 5 cm

elementi lapidei esistenti
scelte ed altri elementi lapidei esistenti
da mantenere a cui allineare la posa
del nuovo lastico

ESTRATTO PIANO TERRA - scolia 1:20
SEZIONE TIPO - scolia 1:20



lastico esistente
compartimento in plexiglass
larghezza pari a circa 30/40 cm
su letto di scabbia

cordolo
listro in plexiglass come esistente.
larghezza da definire a cura della D.L.
per un perfetto allineamento con gli
elementi murari esistenti
sp. 5 cm

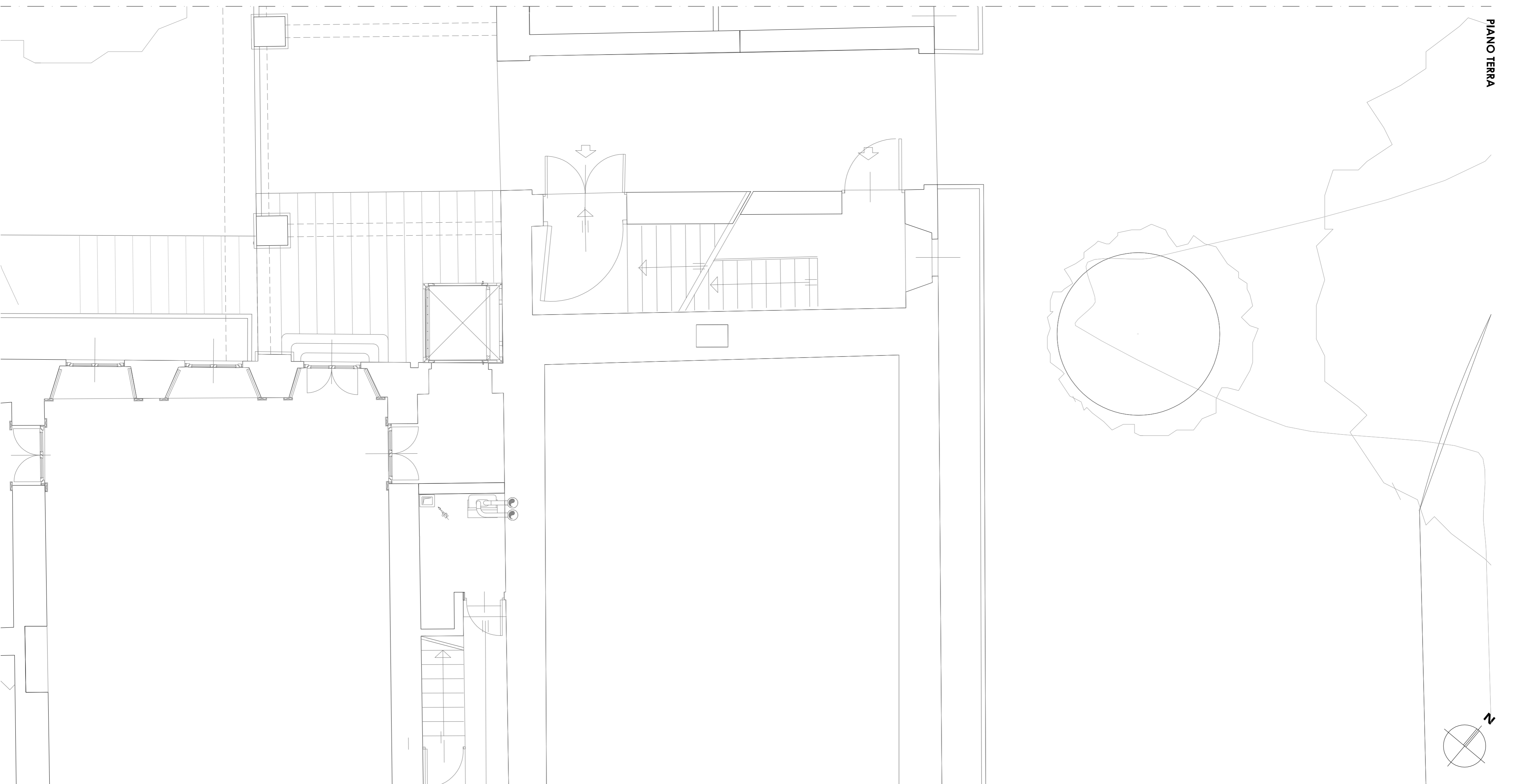
muratura esistente
murature in pietra con finitura ad
intonaco.
porzioni con investimento lapideo al
piede della muratura

lastico
lastro in plexiglass come esistente, disposte
a strati sovrapposti di larghezza 32 cm
sp. 5 cm

letto di posa lastico
strato di adattamento in cemento
sp. 3 cm

mosaico
mosaico in calcareuzzo amato con
rete elettrosaldata maglia 200x200
quadrati - 800 cm

sottolento
mantenimento sottolento esistente
quota - 16,0 cm



PIANO TERRA

Comune di **GIUSSANO**
Provincia di MONZA E BRIANZA

I committenti:
CITTA' DI GIUSSANO:
piazzale Aldo Moro, 1
20833 Giussano (MB)

Tavola: **03a**
Scala: 1:50
1:20
Data: **Nov. 2018**

aggiornamenti:
prog. DEFINITIVO/ESECUTIVO

Progetto:
PROGETTO DEFINITIVO/ESECUTIVO
(art. 33 e seguenti D.P.R. n. 207/2010)

Oggetto:
ambito B:
Abbatimento barriere, sostituzione
montacarichi e opere complementari

Progettista:
D+BM Architettili Associati:
via Mazzini, 46/B
24034 Clesano Bergamasco (BG)

**OPERE PER LA MESSA IN SICUREZZA ED ADEGUAMENTO
NORMATIVO DI VILLA SARTIRANA**
C.I.G. X481788473

- pianta piano terra
- particolare pavimentazione

Consulente tecnico:
p.l. LORENZO BRUGNERA:
via Carlo Cattaneo, 11
20843 Verano Brianza (MB)