

VARIANTE GENERALE PGT

Giovedì 17 Novembre 2022

Incontro dedicato a professionisti, imprese
e organizzazioni di categoria

per vedere una città di Giussano **2030...**

produttiva

smart

innovativa

verde

VISIONE

sostenibile

collegata

efficiente

a misura di cittadino

tecnologica

per costruire una città di Giussano **2030...**

le attività produttive

la valorizzazione degli spazi pubblici

le identità storiche

l'aumento delle infrastrutture verdi

COSTRUZIONE

la mobilità urbana locale

le fonti di energie rinnovabili

la rigenerazione del patrimonio edilizio dismesso

l'efficienza energetica

le connessioni ecologiche

la mobilità ciclopedonale

verso la città di Giussano al **2030...**

il recupero degli edifici di interesse storico

la rigenerazione urbana

l'economia circolare

con il consumo di suolo pari a zero

la qualità dei suoli

STRATEGIE

le aree produttive

il sistema perequativo della superficie lorda

il commercio locale e puntuale

le funzioni urbane

i parcheggi

l'aumento delle superfici verdi e permeabili

l'indifferenza funzionale

il piano del colore dei nuclei storici

verso la città di Giussano al 2030...

per una nuova ecologia urbana sostenibile

per innovare e includere i processi produttivi

per adattarsi ai cambiamenti sociali

per collegare luoghi e persone

SPAZI

per rigenerare i nuclei storici di
Giussano, Birone, Robbiano e Paina

per trasformare i vuoti urbani (aree abbandonate)

per lo spazio pubblico come bene comune

per l'ambiente, il suolo e l'acqua



Ambiente e Sostenibilità

Migliorare la qualità ambientale, con nuove politiche urbane in rapporto alla costruzione di uno scenario del territorio, per un nuovo equilibrio tra aree urbanizzate e aree verdi.

Aumentare le aree verdi urbane, che sono una risorsa fondamentale per la sostenibilità e qualità della vita in ambiti densamente urbanizzati.

Superare il dato statistico o numerico mq./ab. e considerare le funzioni potenziali delle aree verdi, come “servizi ambientali” finalizzati al raggiungimento dei parametri di sostenibilità.

Incentivare processi di costruzione di infrastrutture verdi, forestazione urbana, drenaggio e raccolta delle acque piovane, coperture verdi e circolarità dei materiali, finalizzate alla riduzione dei consumi energetici e delle risorse ambientali.



Nuclei Storici e Identità locali

I nuclei storici e il loro tessuto urbano, come spazi a vocazione pedonale, dentro contesti differenti e sistemi articolati, oggi non adeguatamente valorizzati.

Ambiti urbani, dove il tema sarà di intervenire per realizzare nuovi spazi e funzioni a vocazione pubblica e privata, capaci di sviluppare l'identità locale dei nuclei.

Incentivare e semplificare gli interventi di ristrutturazione o sostituzione edilizia. Favorire i mutamenti di destinazione d'uso per favorire la presenza e avvio di nuove attività e usi.

Attuazione a livello locale delle disposizioni normative in materia di valorizzazione dei nuclei storici.

Sviluppare il “ Piano del Colore dei Nuclei Storici” per tutelare e salvaguardare l'identità locale.



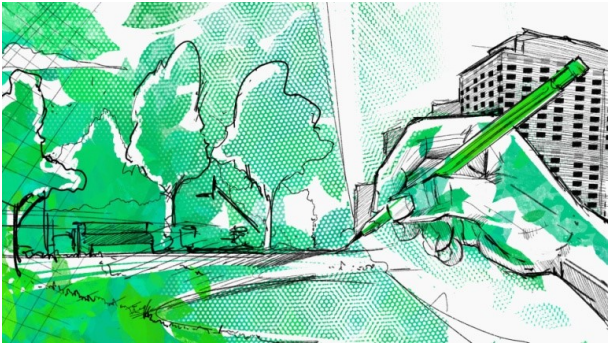
Abitare e risorse energetiche

Promuovere una migliore qualità degli interventi di nuova costruzione e recupero, a fronte di incentivi finalizzati al miglioramento degli standard abitativi ed energetici, ove la morfologia del contesto e la configurazione volumetrica dei fabbricati lo consentano.

Introdurre meccanismi economici e procedurali semplificativi che incentivino gli interventi di recupero del patrimonio edilizio esistente, finalizzati ad un nuovo ruolo sociale del centro storico e delle aree dismesse.

Incentivare interventi di sostituzione, recupero e ristrutturazione del patrimonio edilizio storico, dei nuclei di antica formazione, in coerenza con l'art.40bis delle L.R.11.03.2015 n.12 e s.m.i.

Proporre soluzioni innovative per le nuove costruzioni, finalizzate al contenimento energetico e ambientale con l'uso di tecnologie e materiali sostenibili oltre che processi di risparmio energetico, coperture a verde, recupero acque piovane, energie rinnovabili auto prodotte, pannelli fotovoltaici, mini-eolico e solare termico.



Rigenerazione Urbana

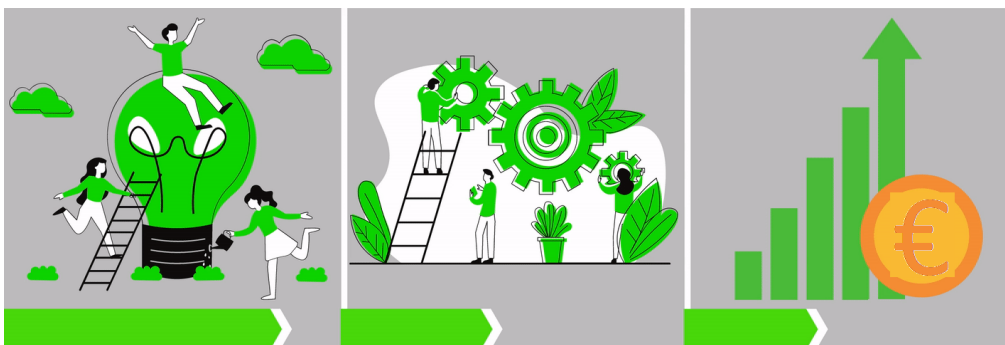
Perseguire e sviluppare gli indirizzi ed obiettivi già individuati nella delibera di individuazione degli ambiti di rigenerazione (D.C.n. 27 del 28.06.2021) attraverso forme di incentivazione e semplificazione delle attuali norme.

Indifferenza funzionale e integrazione di funzioni.

Perequazione e trasferimento dei diritti edificatori.

Rigenerazione ambientale, suolo permeabile e forestazione urbana.

Riqualificazione diffusa del territorio, per ricucire gli ambiti cittadini frammentati e interessati da aree dismesse, finalizzato al disegno unitario della città.



Cittadini, economia e territorio

Semplificare l'impianto normativo, del Piano delle Regole e delle Norme Tecniche di Attuazione, per favorire il rapporto e dialogo con operatori, proprietari e tecnici.

Revisionare gli indirizzi strategici di politica urbanistica, attraverso un confronto con il nuovo quadro socio-economico e le attuali esigenze di sviluppo del territorio, analizzando le aree ed i contesti edificabili in termini quantitativi e qualitativi.

- Tutela e salvaguardia del commercio urbano e locale.
- Introdurre meccanismi di perequazione e compensazione urbanistica.
- Incentivare il recupero del patrimonio edilizio esistente e della rigenerazione.
- Introdurre il tema dell'indifferenza funzionale e dei cambi d'uso.

Promuovere un confronto con le aziende insediate sul territorio, al fine di redigere norme e regolamenti aderenti alle reali esigenze del tessuto produttivo, per l'importanza che esso riveste nel sistema economico locale.



Trasformazioni Urbane

Individuare ambiti urbani, complessi e articolati, che saranno oggetto di linee guida e masterplan, per attivare processi di recupero e forme di partecipazione privata, con progetti puntuali.

Individuazione di ambiti produttivi e artigianali, da ampliare e confermare, in una visione di sviluppo condiviso e sostenibile, nel rapporto con il contesto urbano esistente.

Valutazione degli Ambiti di Trasformazione, non attuati, in rapporto all'adeguamento della soglia Regionale di consumo di suolo ai sensi della L.R.28.11.2014 n.31 e s.m.i. Nuove strategie di sviluppo per gli Ambiti non attuati nell'ultimo decennio.

Prevedere ipotesi attuative semplificate, per lotti funzionali nei casi di maggiore frammentazione fondiaria, con iter già avviati e in corso.



Spazi e progetti

Sviluppare nuove progettualità per il sistema delle piazze e spazi aperti nei Nuclei Storici di Giussano, Birone, Robbiano e Paina.

Costruire un sistema di azioni per la riqualificazione dello spazio urbano pubblico, con un disegno unitario e coerente, attivando risorse e progettualità dei Piani Attuativi e Permessi di Costruire Convenzionati.

Individuare luoghi di aggregazione sociale e commerciale locale, dove sviluppare forme di pedonalizzazione con facilità di transito e parcheggio.

Aumentare le aree verdi, permeabili e piantumate, per migliorare il rapporto con le superfici urbanizzate, pavimentate e impermeabili, favorendo il micro-clima urbano e la sostenibilità del territorio comunale.



Mobilità, viabilità e collegamenti

Favorire la mobilità locale, aperta a tutte le tipologie di mezzi; dalle biciclette alle auto, migliorando i flussi e le direttrici del traffico.

Sostenere e favorire la continuità e interconnessione di mobilità leggera locale, con altre realtà dei comuni a confine, per costruire una rete diffusa di piste ciclabili.

Favorire l'abbattimento delle barriere architettoniche, con un progetto urbano dedicato alla pedonalità per le fasce deboli, anziani, disabili e bambini, finalizzato alla continuità dei marciapiedi, attraversamenti pedonali, e altri spazi, senza dislivelli e con materiali dedicati.

Incentivare e favorire la mobilità elettrica, dai servizi per biciclette alle auto, con l'installazione di colonnine dedicate e relative aree di parcheggio, nei nuovi sviluppi urbanistici e nella rigenerazione urbana.



Consumo di suolo

Adeguare la variante del PGT ai nuovi parametri e indici dettati dalla revisione del PTCP della Provincia di Monza e Brianza.

Disincentivare il consumo di suolo non urbanizzato, agricolo e le aree verdi urbane, parchi, giardini, aree interne.

Attivare processi di de-pavimentazione e ampliare le superfici permeabili e verdi.

Salvaguardia ambientale e sostenibile, del territorio e del suolo, come bene non più consumabile.

Compensazione dei rapporti tra aree urbanizzate e aree verdi, negli interventi di rigenerazione urbana.



Prospettive e futuro di Giussano

Una nuova politica del territorio, per una Città di Giussano, sostenibile, verde, smart, produttiva, collegata alla realtà della vita, dell'istruzione, del commercio, del lavoro e del tempo libero.

Il territorio come risorsa unica e limitata, non più consumabile, bene comune per tutti, per una nuova visione urbanistica della città a salvaguardia e sostenibilità dell'ambiente in cui viviamo la nostra vita.

Consumo di suolo pari a zero.

Nuclei storici e identità locali come nuovi centri urbani polifunzionali.

Rigenerazione urbana come nuova e unica risorsa sostenibile, ad alto valore aggiunto, per trasformare il territorio verso un recupero unitario e ambientale della Città di Giussano.