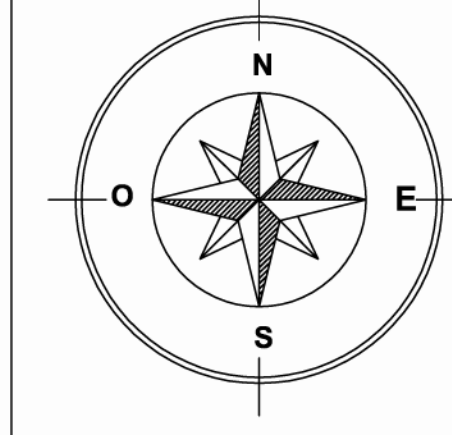


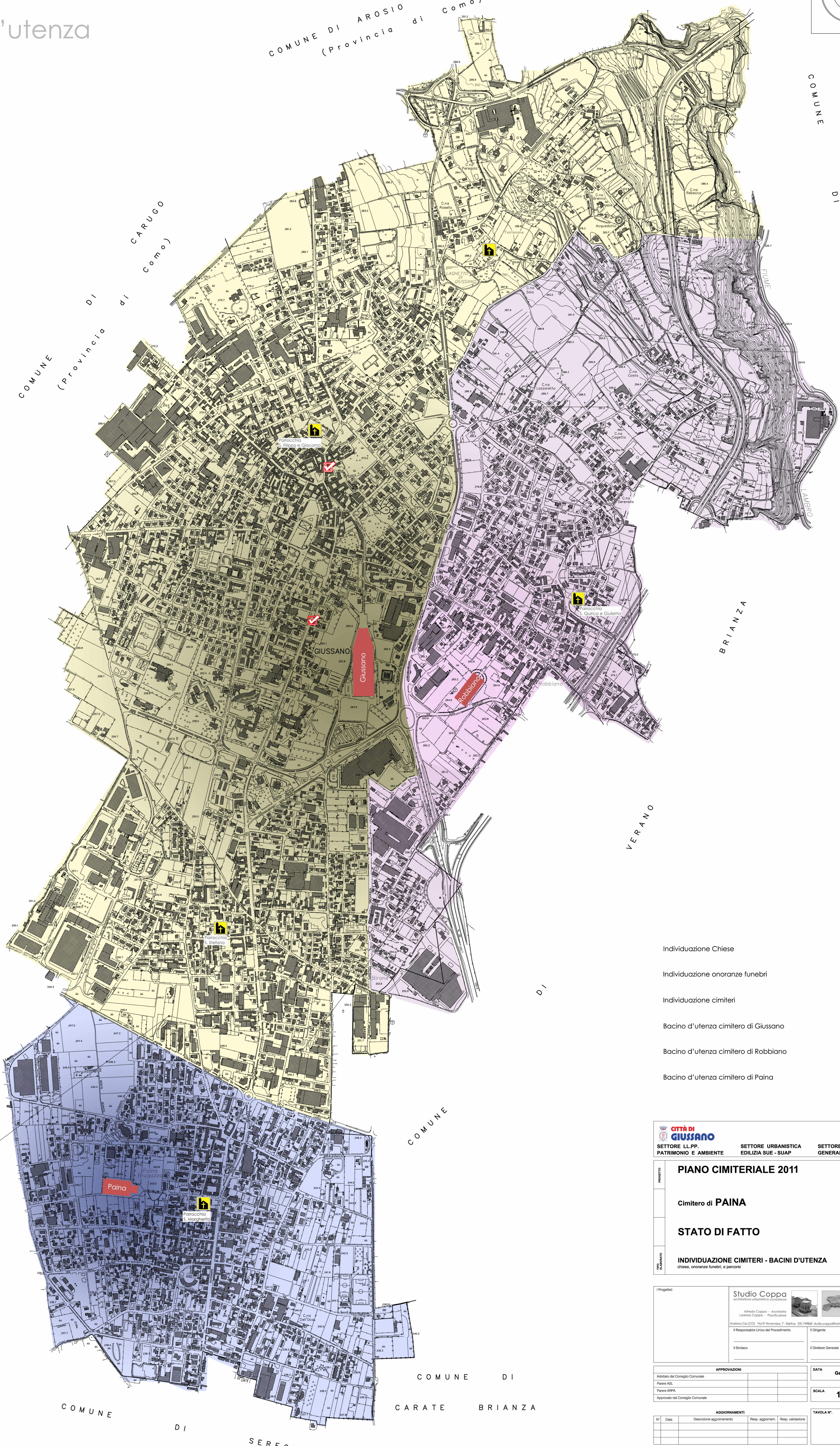
# PIANO CIMITERIALE Città di Giussano (Provincia di Como)





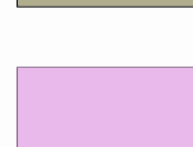

COMUNE DI INVERIGO (Provincia di Como)



bacini d'utenza

COMUNE DI MARIANO COMENSE (Provincia di Como)



-  Individuazione Chiese
-  Individuazione onoranze funebri
-  Individuazione cimiteri
-  Bacino d'utenza cimitero di Giussano
-  Bacino d'utenza cimitero di Robbiano
-  Bacino d'utenza cimitero di Paina

**CITTÀ DI GIUSSANO**  
 SETTORE LL.PP. PATRIMONIO E AMBIENTE    SETTORE URBANISTICA EDILIZIA SUE - SUAP    SETTORE AFFARI GENERALI - ANAGRAFE

**PIANO CIMITERIALE 2011**

**Cimitero di PAINA**

**STATO DI FATTO**

**INDIVIDUAZIONE CIMITERI - BACINI D'UTENZA**  
 chiese, onoranze funebri, e percorsi

**Progettisti**  
**Studio Coppa**  
 Architetto Urbanistica - Conoscenza  
 Alfredo Coppa - Architetto  
 Lorenzo Coppa - Pianificatore

Motivato C.C. 10/11/2010, n. 7. Sede: 031.74950 studio.coppa@tin.it - www.architettocoppa.it

Il Responsabile Unico del Procedimento: \_\_\_\_\_ Il Dirigente: \_\_\_\_\_  
 Il Sindaco: \_\_\_\_\_ Il Direttore Generale: \_\_\_\_\_

APPROVAZIONI		DATA	
Adottato dal Consiglio Comunale			<b>Gennaio 2011</b>
Parere ASL			
Parere ANPA			
Approvato dal Consiglio Comunale			

AGGIORNAMENTI				TAVOLA N°
N°	Data	Descrizione aggiornamento	Resp. aggiorn.	Resp. validazione