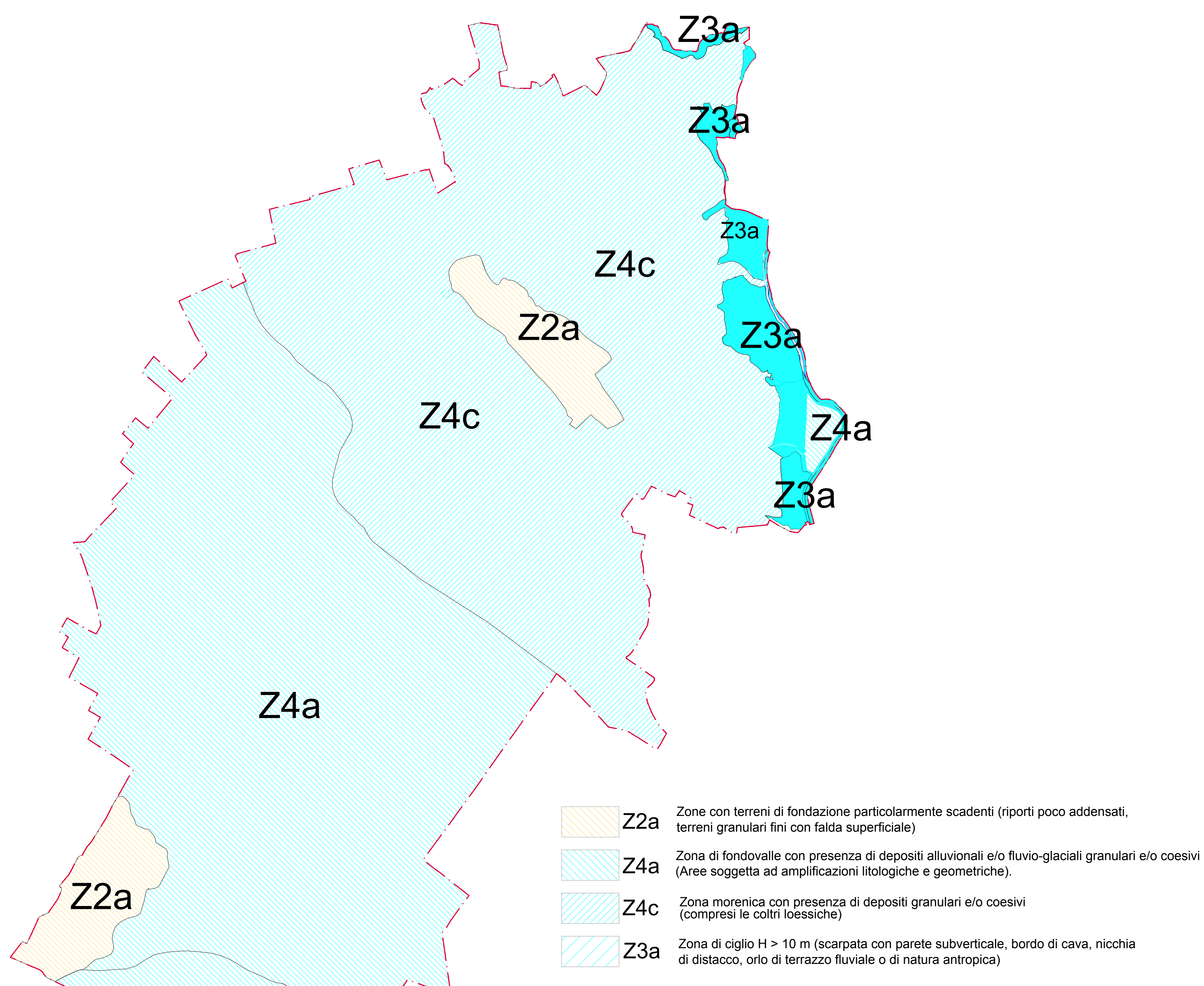


CARTA DELLA PERICOLOSITA' SISMICA LOCALE'



CLASSI DI FATTIBILITA' GEOLOGICA

CLASSE 2 - Fattibilità con modeste limitazioni

Classe che comprende aree con condizioni limitative dovute alla presenza di terreni sabbioso-ghiaiosi ad elevata permeabilità (vulnerabilità medio-alta) Si richiedono approfondimenti di carattere geotecnico e idrogeologico e la verifica puntuale della soggiacenza di falda

- Grado di protezione della falda medio-alto (Vulnerabilità medio-bassa)
- Classificazione geotecnica : "Zona B"

- 2.1 Aree con substrato avente caratteristiche litotecniche variabili e possibile presenza di locali venute d'acqua
- 2.2 Aree come le precedenti, con forti modifiche antropiche legate alla presenza di infrastrutture
- 2.3 Aree con presenza di cavità sottosuperficiali a distribuzione casuale (c.d. "occhi pollini" o "nespolini")
- 2.4 Aree del fluvio-glaciale misto
- 2.5 Terrazzo della Valle del Lambro

CLASSE 3 - Fattibilità con consistenti limitazioni

In questa classe ricadono le aree nelle quali sono state riscontrate consistenti limitazioni alla modifica della destinazione d'uso dei terreni.

- Grado di protezione della falda freatica medio (Vulnerabilità media)

- 3.1 Aree con consistenti disomogeneità nelle caratteristiche litotecniche dei terreni
- 3.2 Aree come le precedenti con forti modifiche antropiche legate alla presenza di infrastrutture
- 3.3 Superfici a pendenza elevata
- 3.4 Fascia a monte delle superfici a pendenza elevatanti
- 3.5 Aree con indicazione storica di sorgenti e venute d'acqua
- 3.6 Aree con ristagno di acqua
- 3.7 Superfici con caratteri geotecnici scadenti
- 3.8 Aree come le precedenti con forti modifiche antropiche legate alla presenza di infrastrutture
- 3.9 Superfici pianeggianti del fondovalle della Valle del Lambro

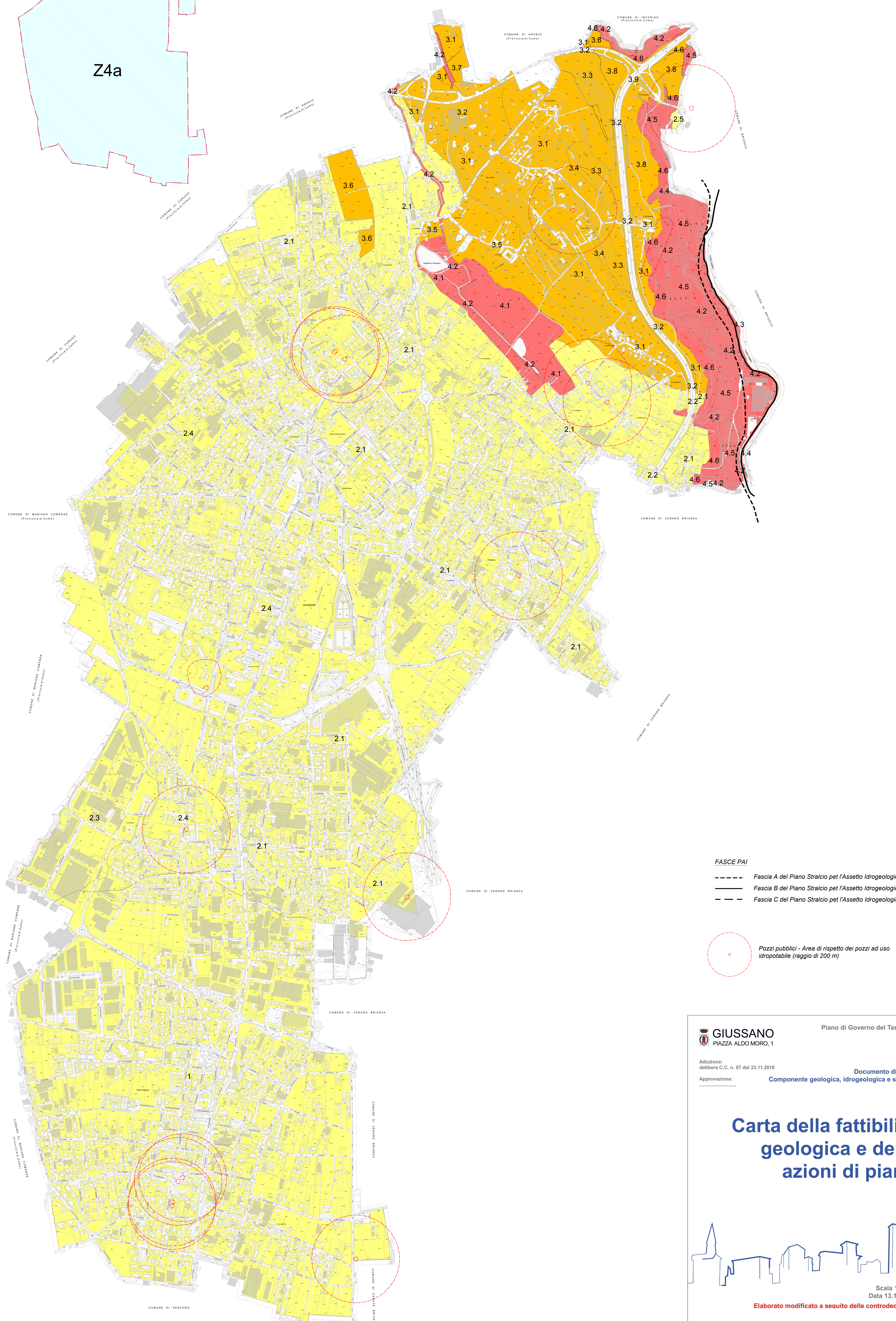
CLASSE IV - Fattibilità con gravi limitazioni

E' vietato l'uso a fini edificativi dei terreni appartenenti a questa classe, se non opere tese al consolidamento, sistemazione idrogeologica, rinaturalizzazione

- Grado di protezione della falda freatica medio-basso (Vulnerabilità medio-alta)
- Fasce di vincolo idrogeologico pari a 10 metri dalla sponda dei corsi d'acqua (R.D.523/1904)

- 4.1 Aree con emergenze idriche diffuse
- 4.2 Fascia di rispetto fluviale e tutela idraulica
- 4.3 Aree pericolose dal punto di vista idraulico
- 4.4 Fascia A del PAI esterna ai centri edificati
- 4.5 Versanti della Valle del Lambro
- 4.6 Fascia a monte dei versanti della Valle del Lambro*

* Tale fascia è determinata dallo studio sul reticolo minore di competenza comunale. Fino all'adozione de/lo stesso studio e sostituita dalla fascia di 10 m determinata dal R.D. 52311904



GIUSSANO
PIAZZA ALDO MORO, 1

Adozione: delibera C.C. n. 57 del 23.11.2018
Approvazione: _____

Piano di Governo del Territorio
5
Documento di Piano
Componente geologica, idrogeologica e sismica

Carta della fattibilità geologica e delle azioni di piano

Scala 1:5.000
Data 13.11.2019
Elaborato modificato a seguito delle controdeduzioni

BCG ASSOCIATI di Massimo Giuliani | Governi Scuto Luca Mengoli Mario Tosca | Lorenza Giovenzana Cristina Biondani Antonello Borani | TRT TRT Trasporti e Territorio srl