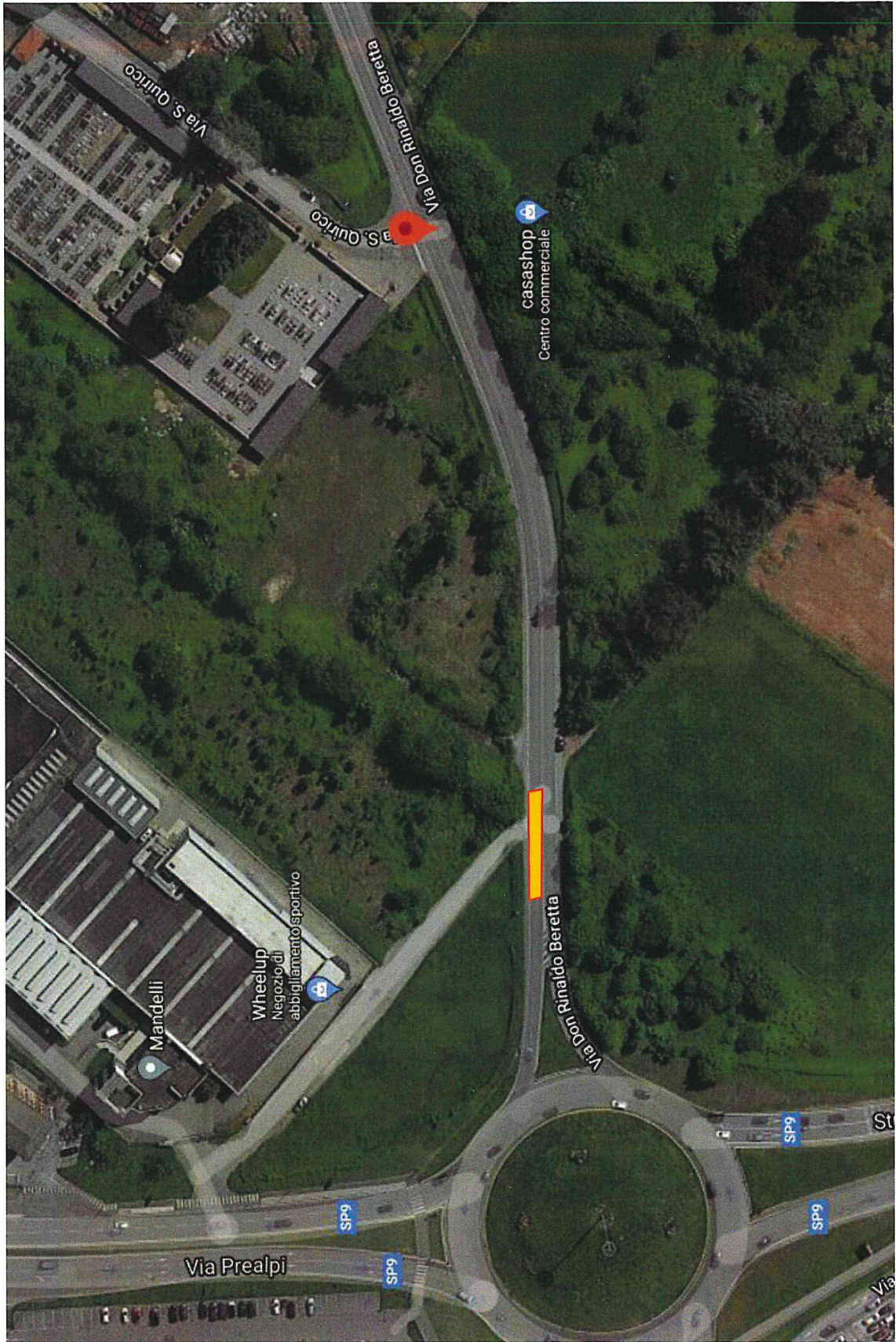
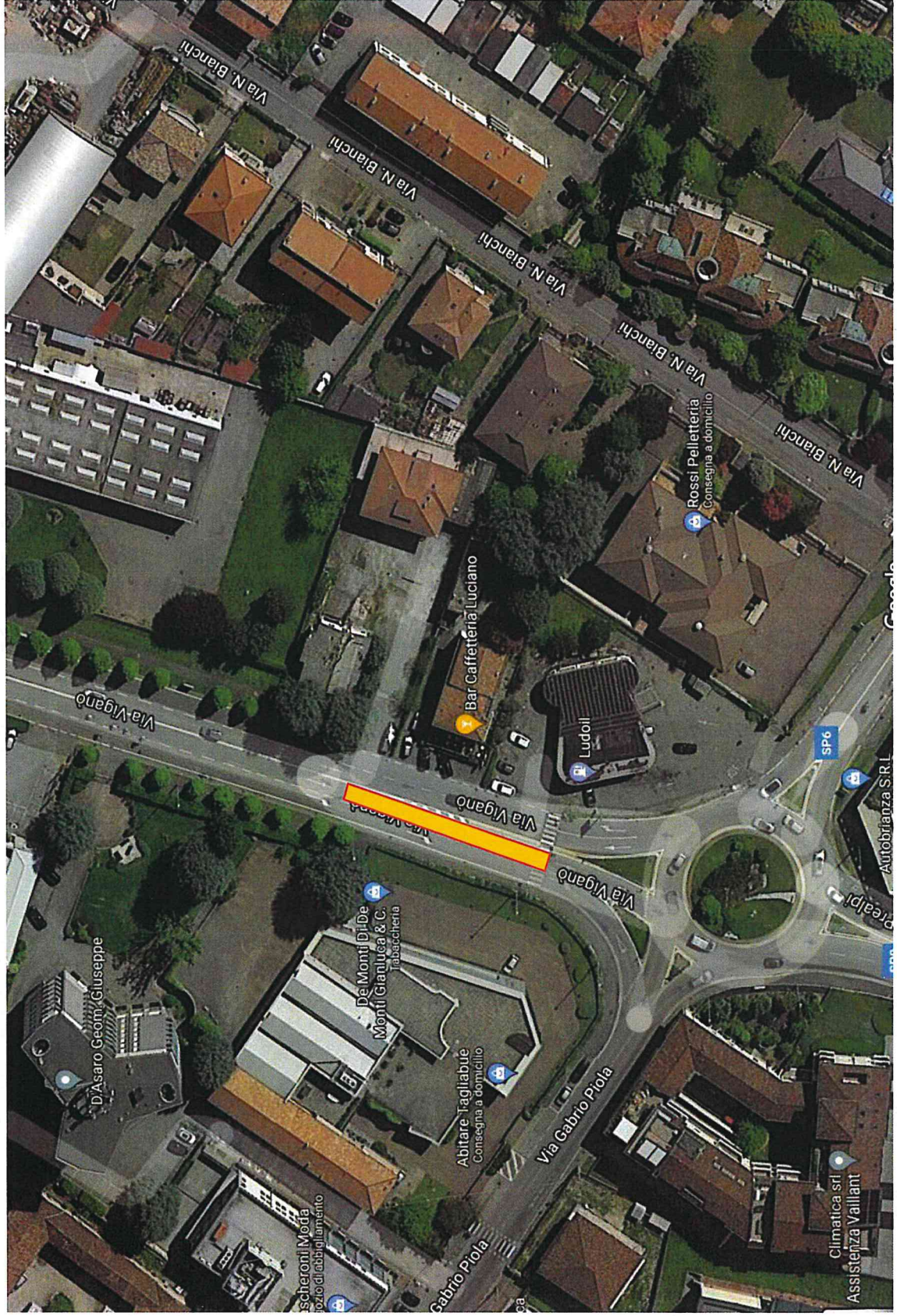


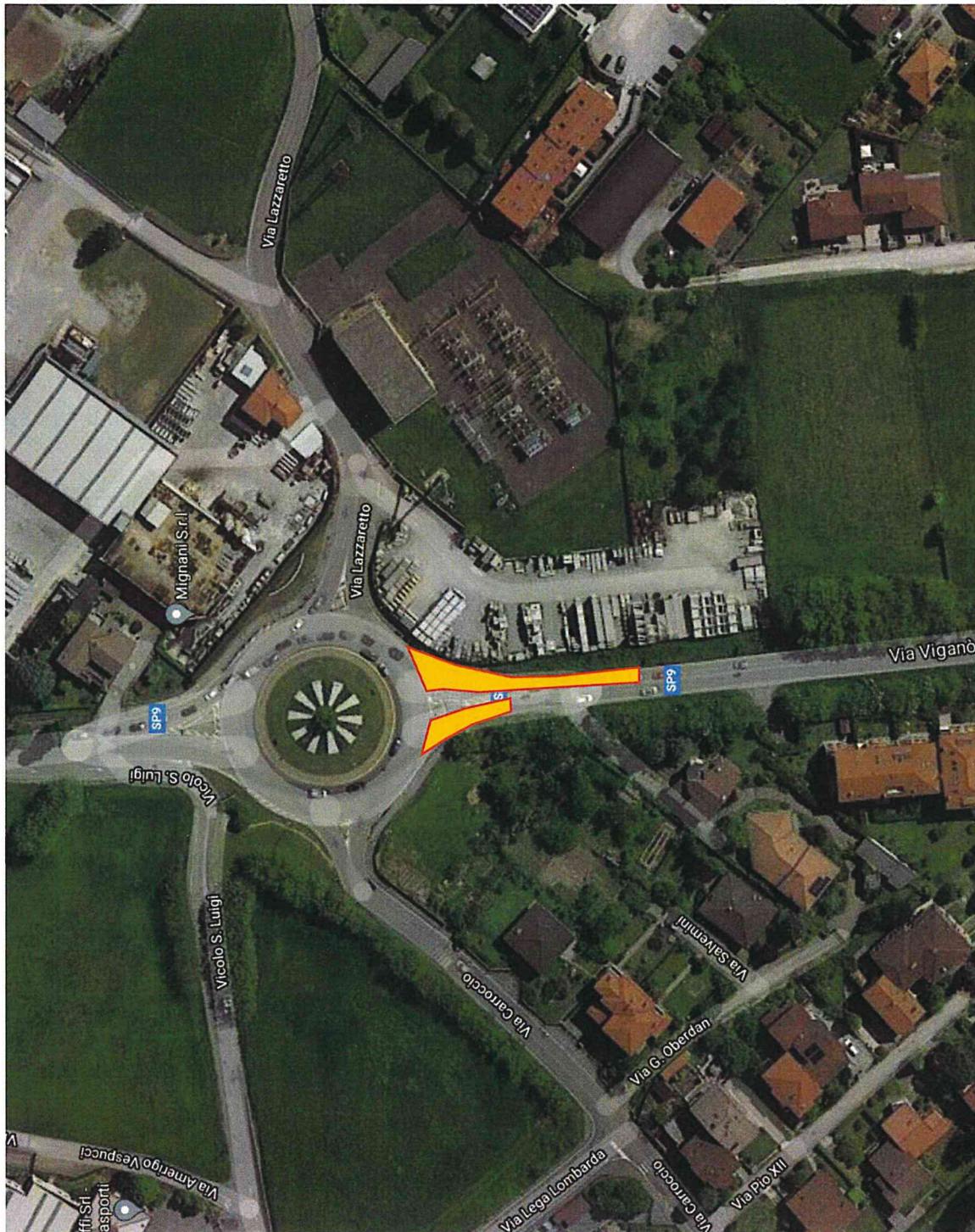
VIA DON RINALDO BERETTA – incrocio con ROTATORIA VIA PREALPI (lungh. 29 metri per una sola corsia)



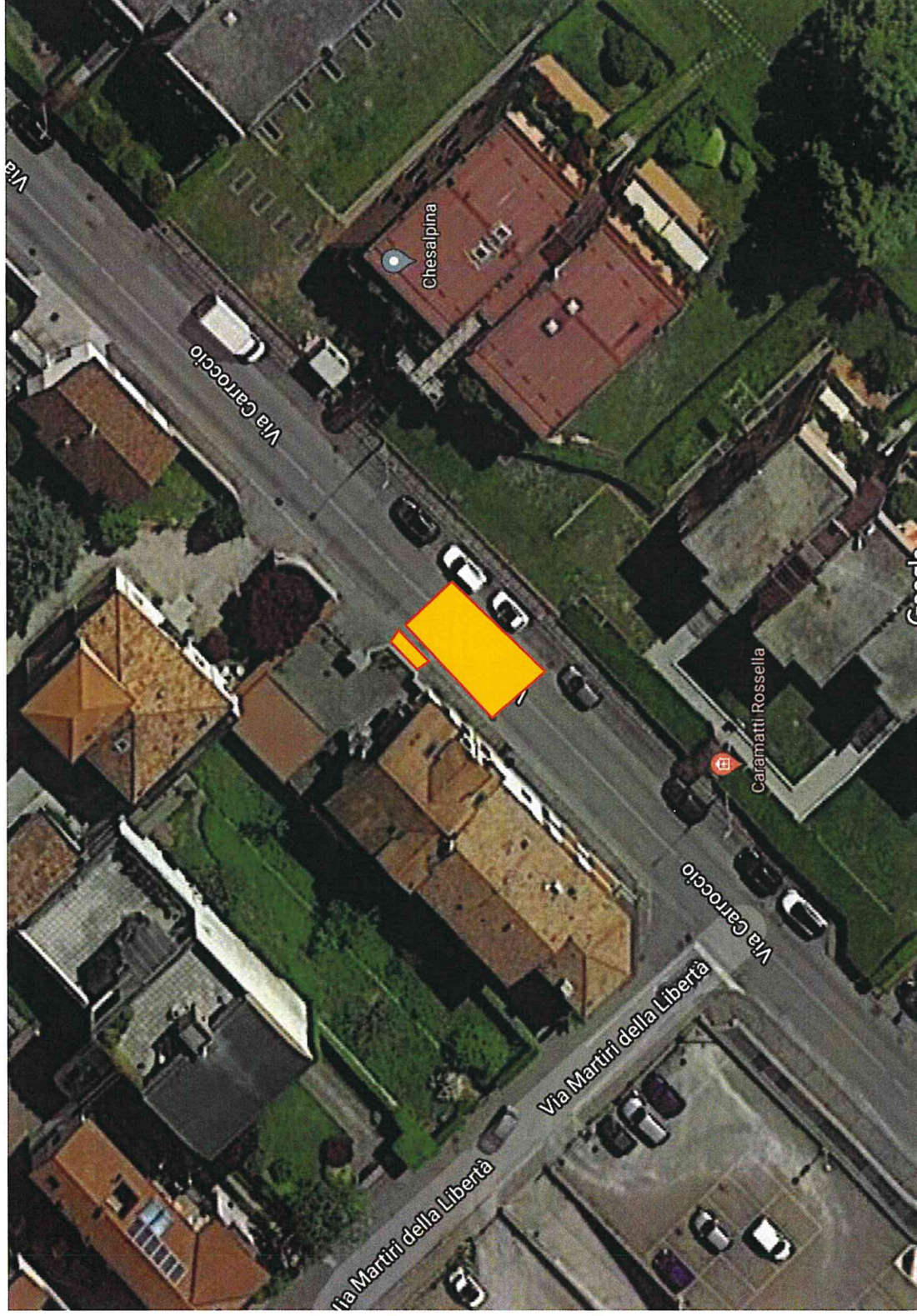
VIA VIGANO' – incrocio con ROTATORIA VIA PIOLA/MONZA (lungh. 33 metri per una sola corsia)



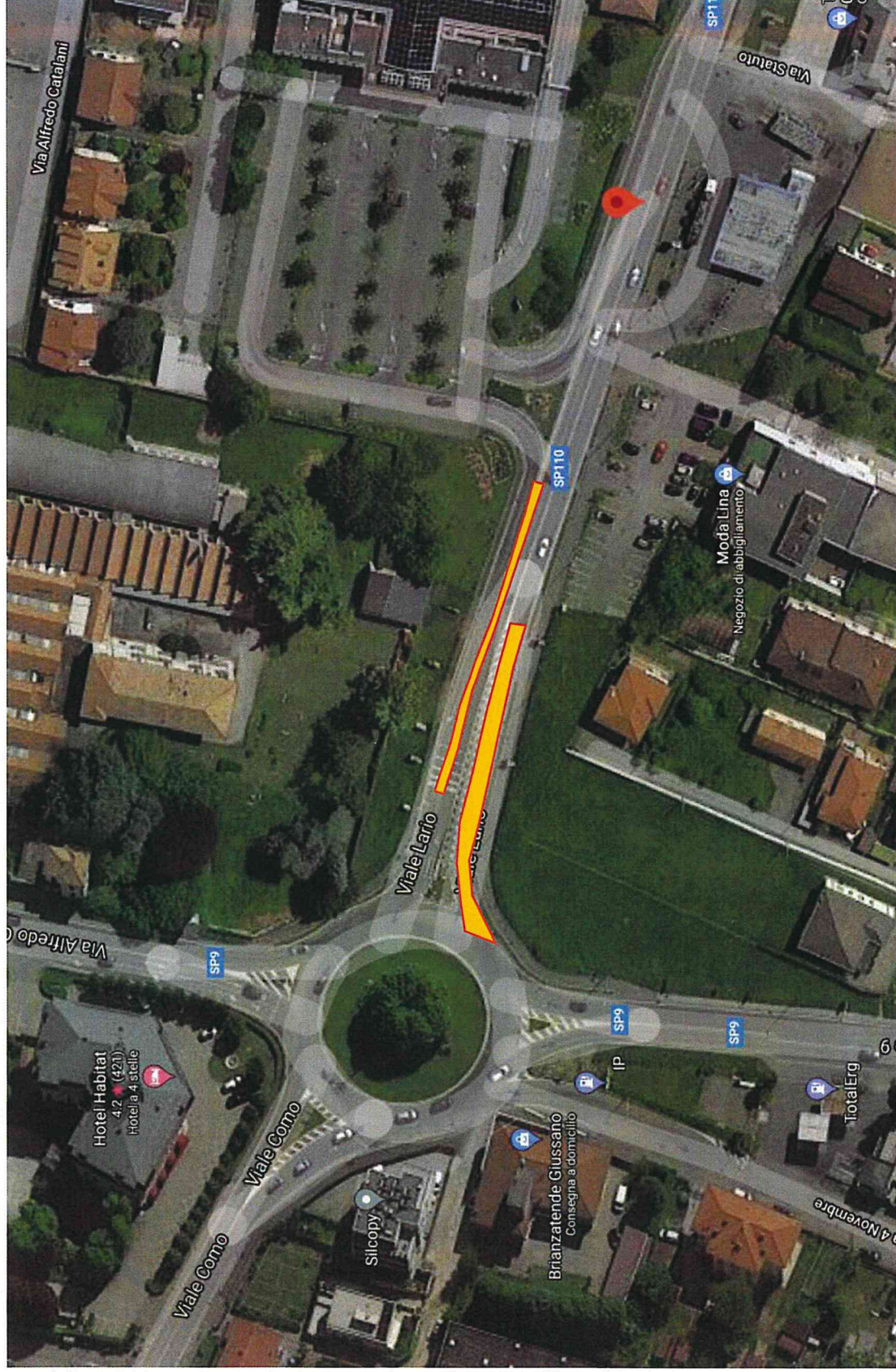
VIA VIGANO' – incrocio con ROTATORIA VIA LAZZARETTO (lungh. 17 metri per corsia a scendere e lungh. 50 metri corsia a salire)



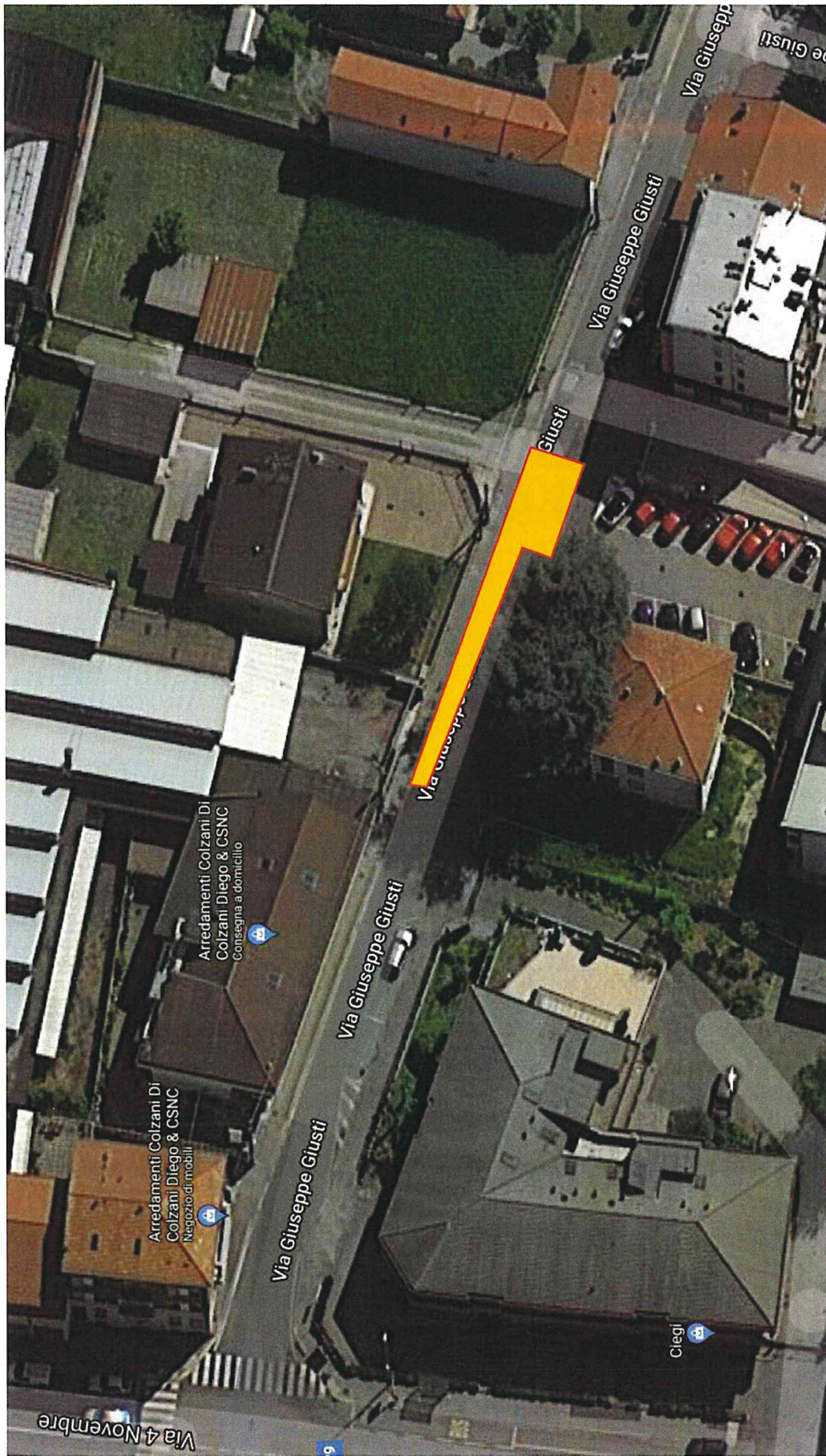
VIA CARROCCIO 27 – (lung. 11 metri per intera strada e lung. 5 metri su marciapiede – NO asfaltatura lato parcheggio)



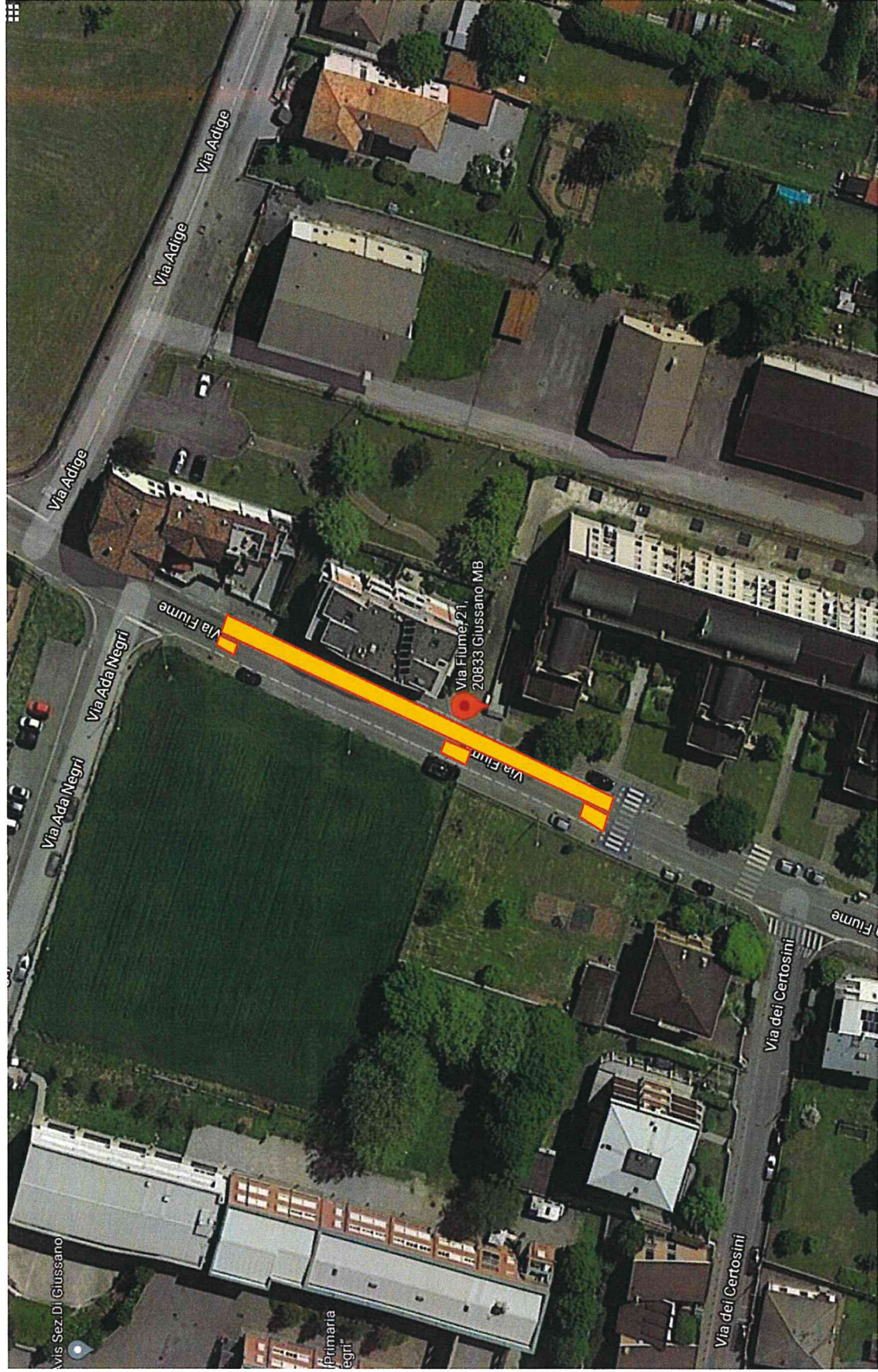
VIA LARIO – incrocio con ROTATORIA VIALE COMO (lungh. 67 metri per corsia sud e fascia larga 1,30 metri per lungh. 55 metri corsia nord)



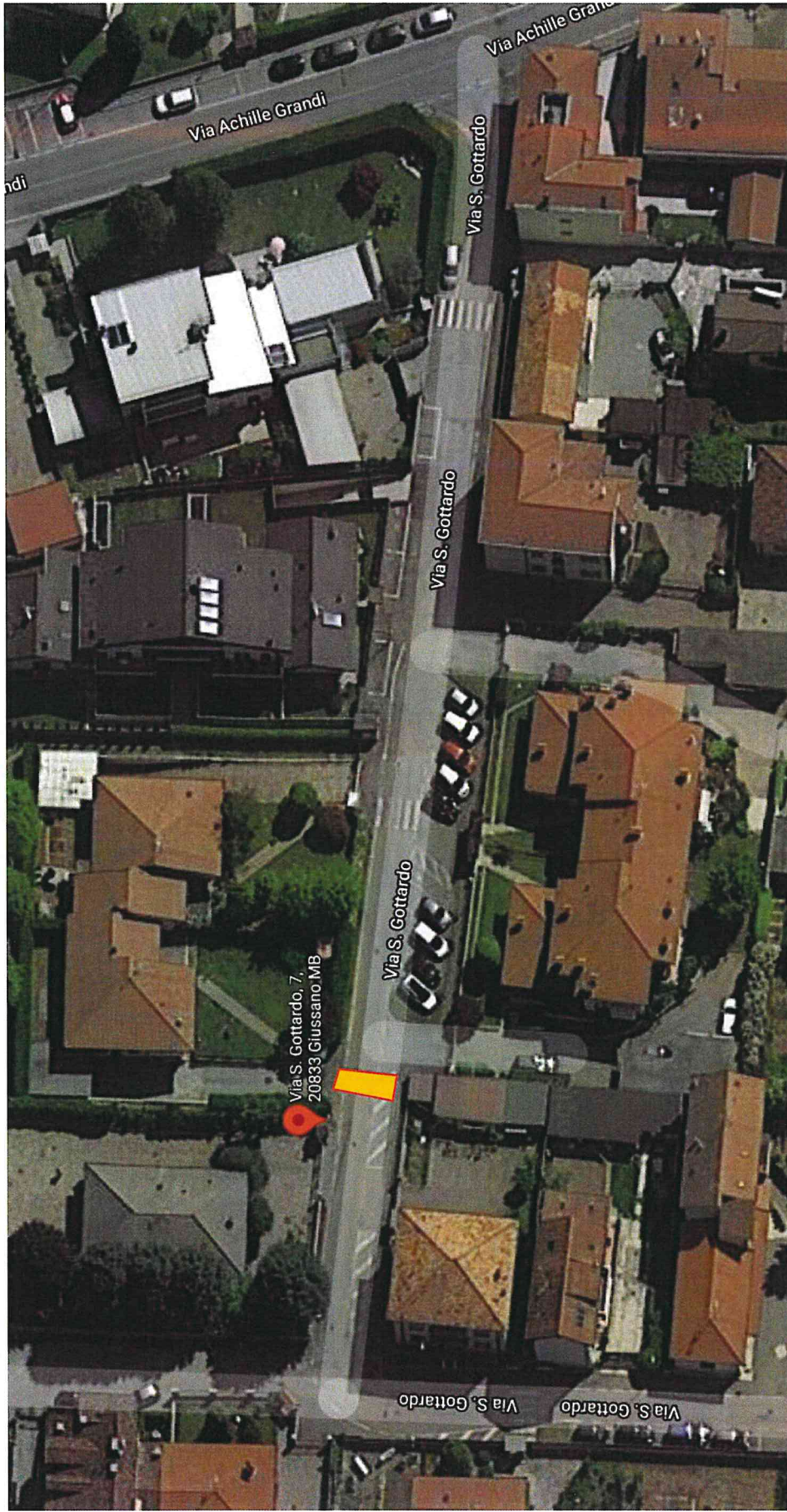
VIA GIUSTI 5 – (lung. 40 metri con conformazione secondo disegno, escluso rifacimento zona parcheggio)



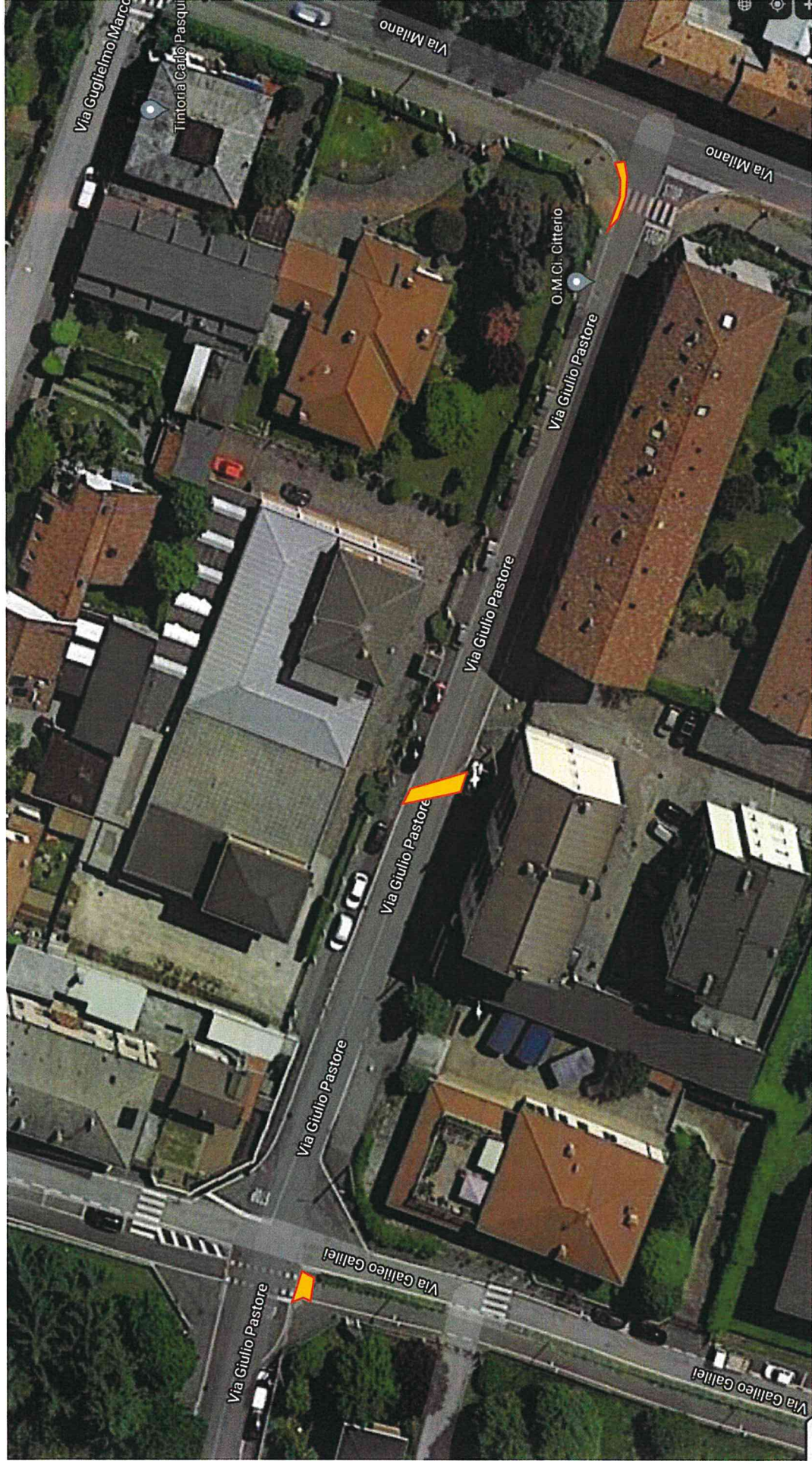
VIA FIUME 21 – (lung. 70 metri corsia ovest e lung. 12 metri corsia est)



VIA SAN GOTTARDO 7 – (superficie 7x3 metri)



VIA PASTORE – (nr. 3 pezze su marciapiede/attraversamenti stradali impianti e fascia laterale deteriorata)



VIALE MONZA – (nr. 2 buche dim. 1x1 metri riferite da Sindaco)