

Equipe DAMA



Tiziana Fraterrigo
Medico Promotore del Progetto



Andrea Maria Vertemati
Medico Responsabile del Progetto



Cinzia Galletta
Infermiere Referente del Progetto



Laura Impoco
Infermiere di famiglia e comunità



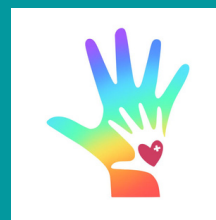
Elisa Misani
Infermiere di famiglia e comunità



Associazioni di Volontariato



RETE
DAMA
NAZIONALE



PROGETTO
DAMA
ASST BRIANZA

Dove siamo

Il DAMA ha sede presso:
OSPEDALE di VIMERCATE
ROSA BIANCA
via Santi Cosma e Damiano, 10

Contatti



039 665 4433



<https://dama.asst-brianza.it>



Sistema Socio Sanitario



Regione
Lombardia

ASST Brianza

PROGETTO DAMA

Disabled
Advanced
Medical
Assistance

Come accedere al servizio

- Contattate il numero telefonico dedicato **039 665 4433**, tutti i **giorni feriali dal lunedì al venerdì, dalle ore 9.00 alle ore 12.30**. Durante il colloquio telefonico, un operatore sanitario provvede a raccogliere le informazioni necessarie a conoscere la situazione generale e contingente per poi poter pianificare il tipo di percorso più idoneo alle esigenze del paziente e del caregiver, nei tempi più opportuni.
- In alternativa, compilate la scheda dedicata sulla pagina web **<https://dama.asst-brianza.it>** Entro il giorno lavorativo successivo alla compilazione, verrete contattati telefonicamente da un operatore sanitario.

Il servizio

Il **Progetto DAMA** è un modello di accoglienza e cura dedicato alle persone con **grave disabilità cognitiva, comunicativa e neuro-motoria** che abbiano compiuto **18 anni di età**.

È un servizio sanitario specializzato nell'identificare, adattare e costruire un percorso diagnostico-terapeutico multidisciplinare mirato alle esigenze della persona disabile grave e del caregiver.



In caso di emergenza

Solo in caso di problema con carattere di emergenza, chiamate il numero unico per le emergenze **112**