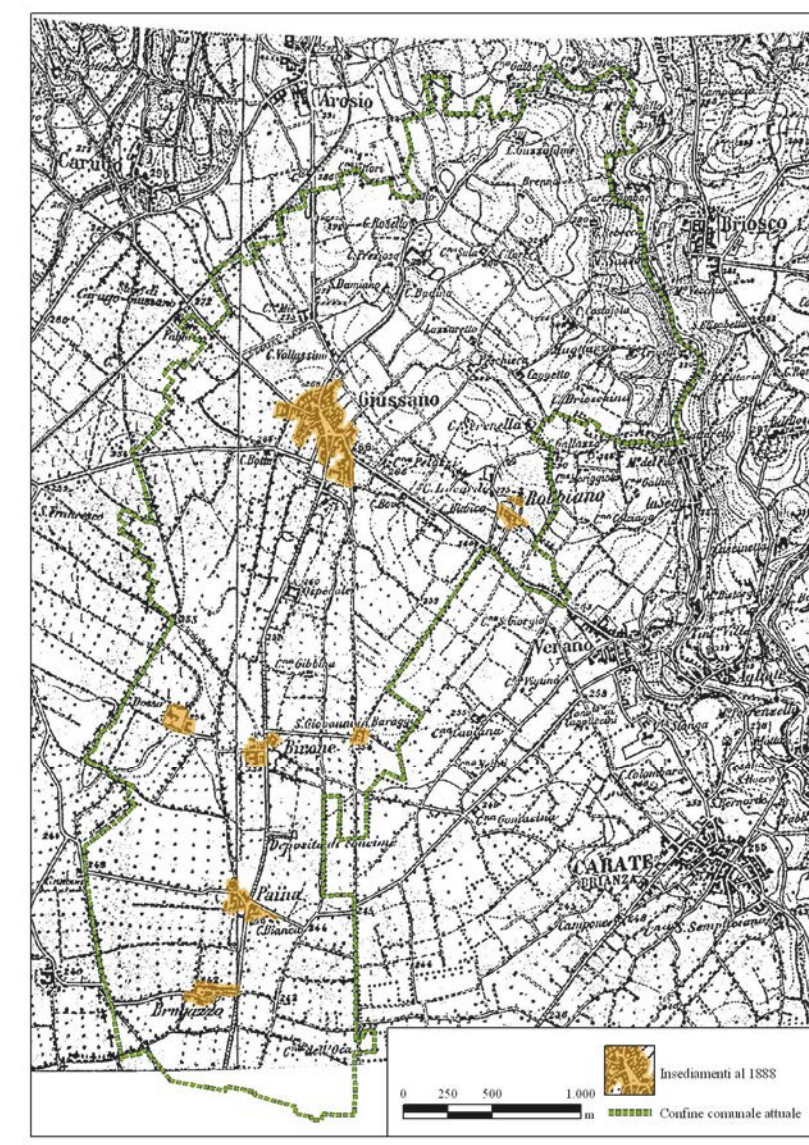


NUCLEI DI ANTICA FORMAZIONE

PERIMETRAZIONE E MODIFICHE AI NAF - GIUSSANO

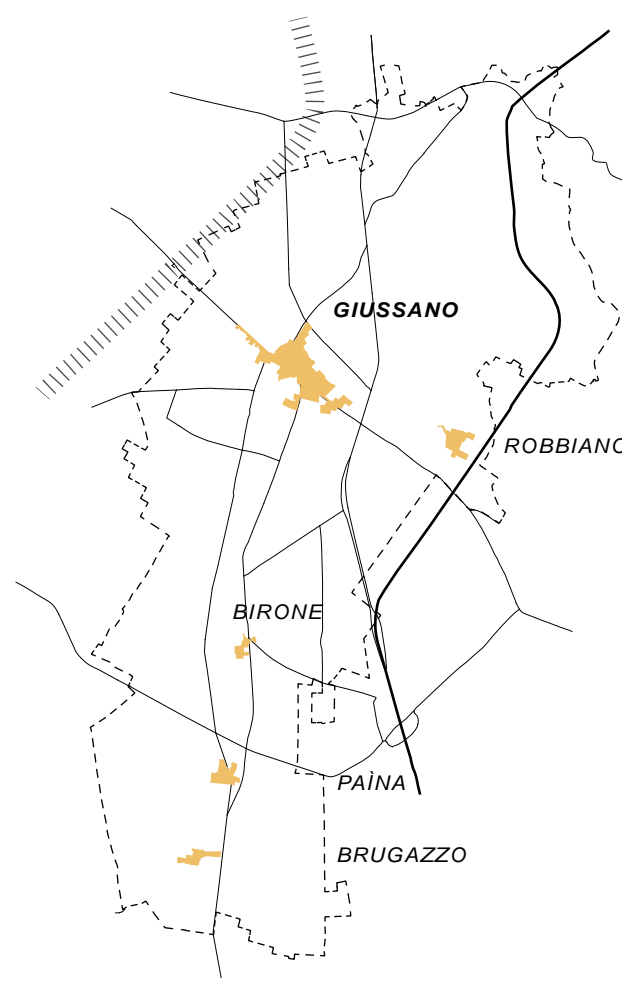


CARTOGRAFIA IGM - 1888, INSEDIAMENTI

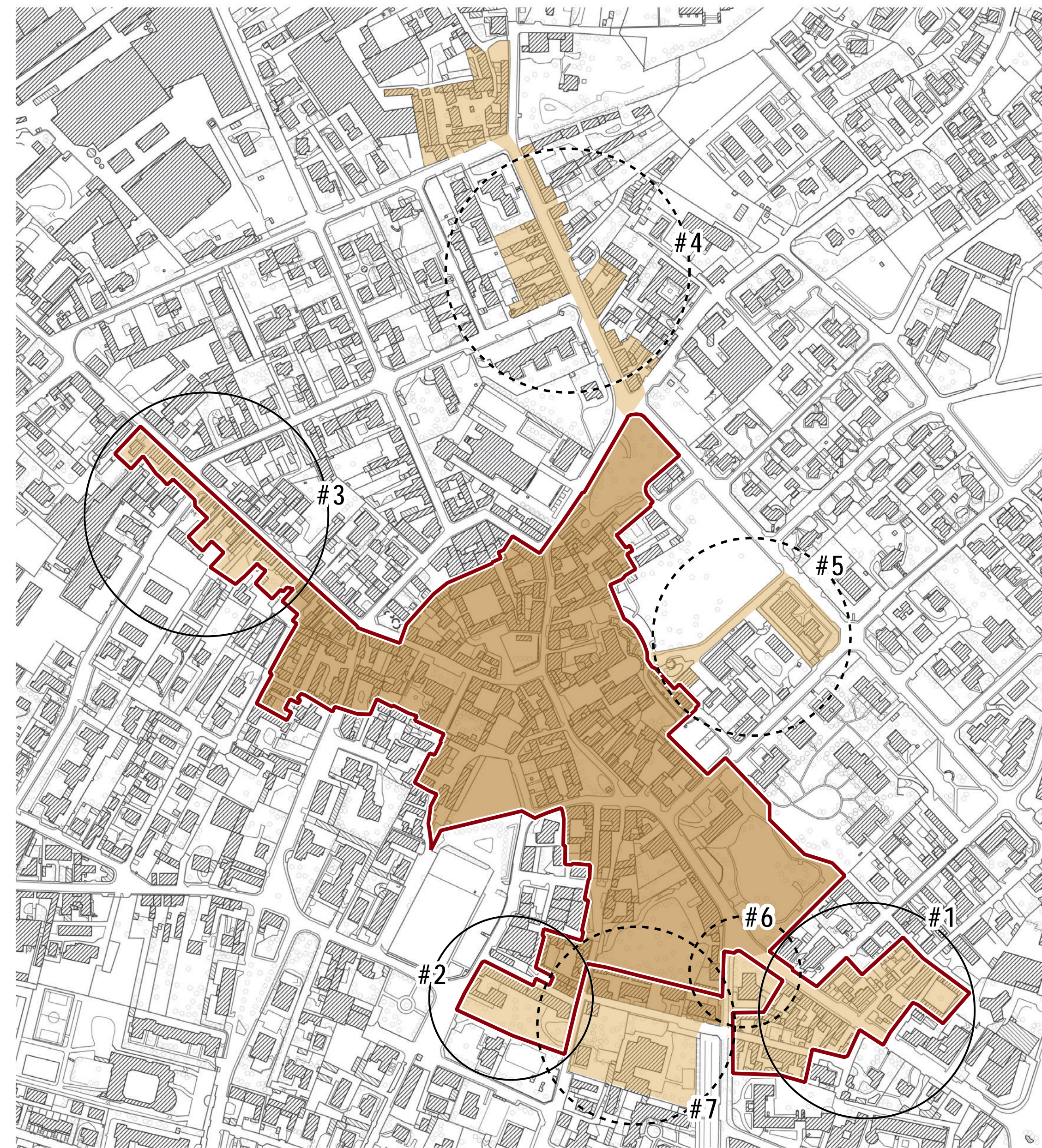


CARTOGRAFIA IGM - 1931, INSEDIAMENTI

Le cartografie sopra riportate rappresentano i due estratti dell'IGM, rispettivamente datati 1888 e 1931. Su queste sono evidenziati gli insediamenti esistenti alle diverse epoche, i quali costituiscono il punto di riferimento per la determinazione dei perimetri dei Nuclei di Antica Formazione, così come disciplinati dalla Lr. 12/2005 e dal P.T.C.P. di Monza e della Brianza. Si può notare facilmente come nel passaggio tra un'epoca e l'altra si sia verificato un sostanziale consolidamento dell'insediamento originario in tutti i centri comunali, fatta eccezione del capoluogo (Giussano), presso il quale si è assistito a una espansione e densificazione lungo le principali direttrici di ingresso al centro. Nel definire il perimetro del NAF, i tessuti segnati nelle cartografie vengono osservati e filtrati rispetto alla loro aderenza rispetto alle caratteristiche tipologiche della città storica tradizionale. Viene infatti rilevato come questi ultimi abbiano subito nel corso del tempo variazioni anche consistenti e/o irrimediabili che hanno compromesso in alcuni casi la loro opportunità di rientrare entro i confini della città storica. Questi tessuti compromessi sono valutati e nei casi più importanti esclusi dal perimetro di NAF proposto.



GIUSSANO



AGGIUNTE AI PERIMETRI IGM 1888 - 1931

#1



La parte meridionale del centro storico di Giussano si caratterizza per la presenza di tessuti insediativi misti, presenti nella cartografia del 1931. Alcuni di questi sono stati irrimediabilmente sostituiti con edilizia moderna, tuttavia sembra mantenersi (grazie all'organizzazione a corte e alle cortine edilizie) un'identità storica complessiva.

#2



Nell'espansione, rintracciabile nella cartografia del 1931, si evidenzia la presenza di un complesso storico aventi caratteristiche tipologiche tradizionali. La proposta di NAF stabilisce la sua inclusione entro il proprio perimetro.

#3



Via Garibaldi costituisce la direttrice di prima espansione novecentesca. Lungo di essa si rintracciano dei tessuti insediativi storici e/o riconducibili all'identità storica. Le alterazioni di questa matrice sono giudicate di bassa intensità e non sembrano compromettere le caratteristiche tipiche della cortina edilizia su strada.

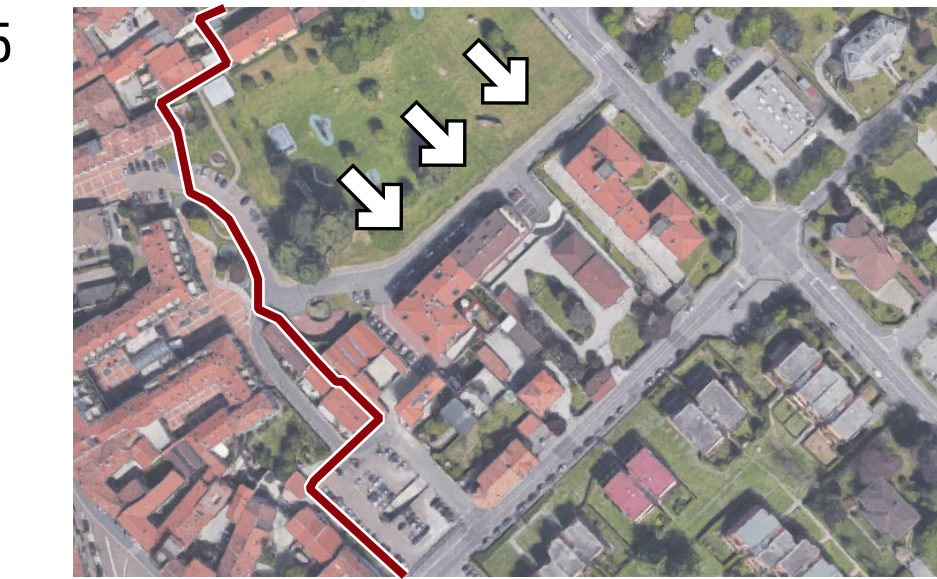
RIDUZIONI DEI PERIMETRI IGM 1888 - 1931

#4



A differenza di Via Garibaldi, Via A. da Giussano, presente anch'essa nella cartografia IGM del 1931, si caratterizza per la presenza di forti alterazioni del fronte edilizio su strada. I nuovi interventi residenziali sono arretrati rispetto alla strada e i tessuti rimasti non sono in grado di caratterizzare unitariamente l'asse. Il perimetro proposto non ricomprende dunque questo ambito al suo interno.

#5



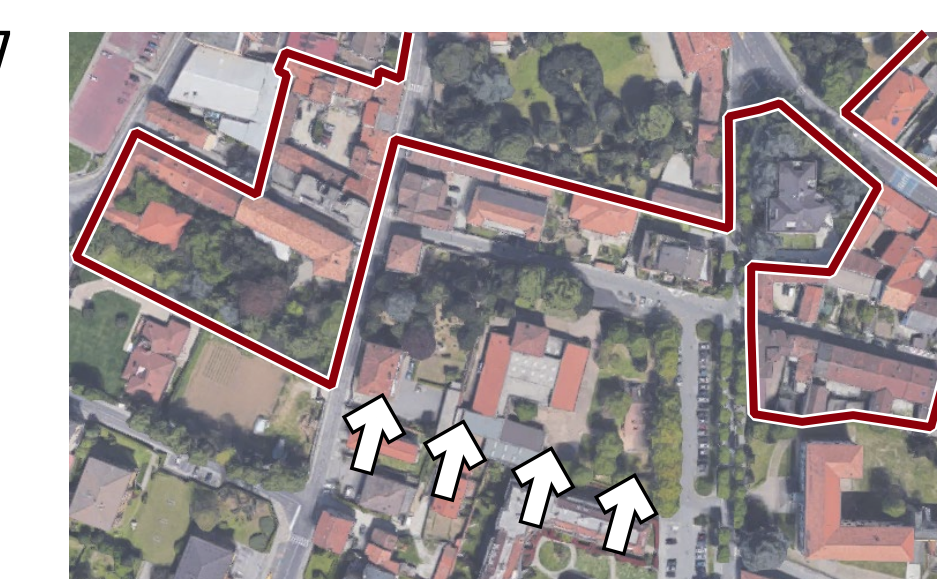
L'ambito è rintracciabile unicamente all'interno della cartografia del 1931 e corrisponde alle prime espansioni del centro cittadino verso est. Sebbene si riscontrino la volontà dei nuovi interventi di mantenere il fronte edilizio lungo Via M. della Libertà, la tipologia dell'edificio arretrato su Via A. De Gasperi tradiscono le tradizionali caratteristiche del centro storico e pertanto viene escluso dal perimetro proposto.

#6



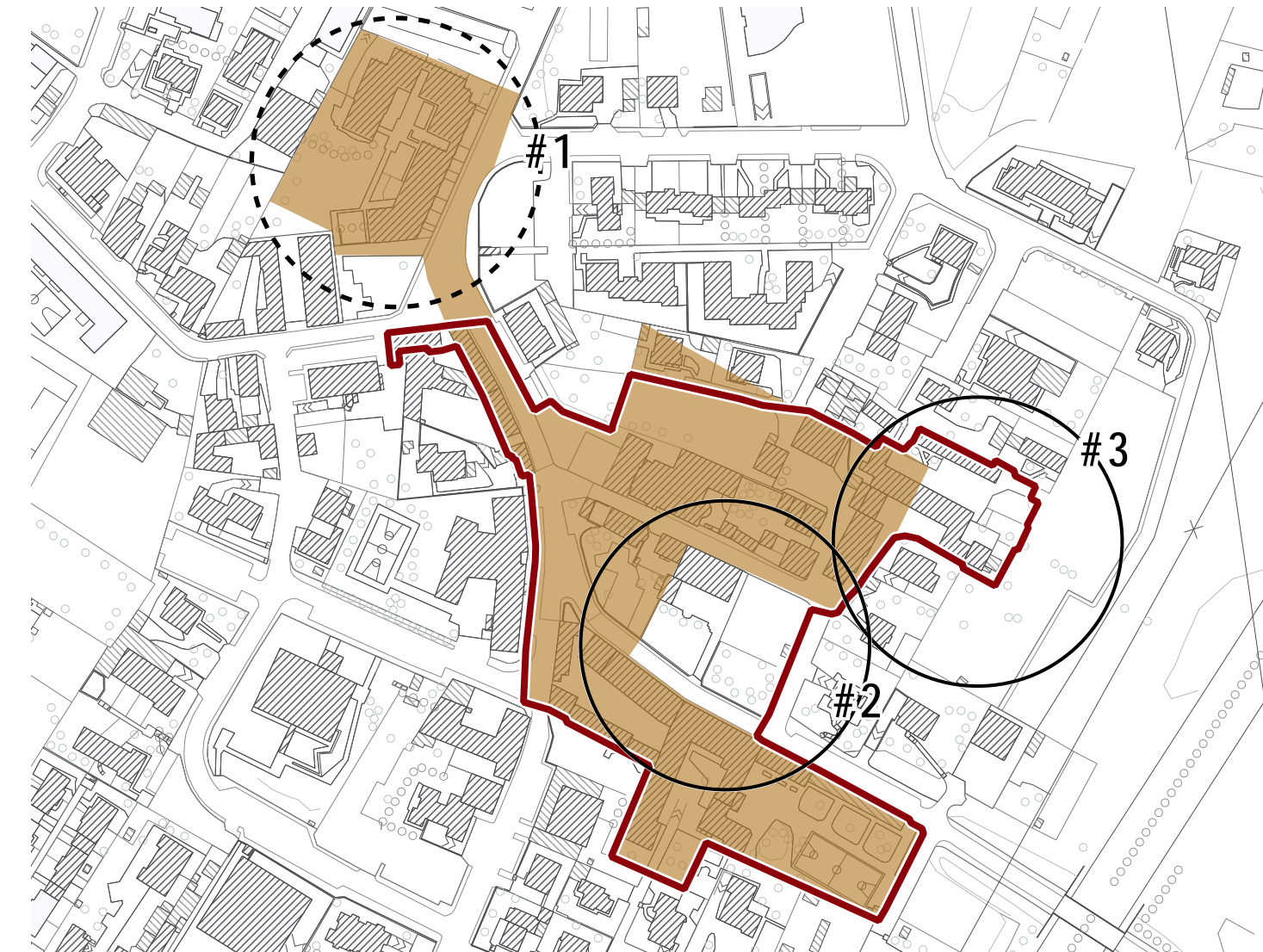
Il perimetro di NAF proposto esclude, nei medesimi tessuti sopra descritti, un lotto caratterizzato dalla presenza di un fabbricato isolato, del tutto estraneo al paesaggio di città storica rintracciabile nelle immediate vicinanze.

#7

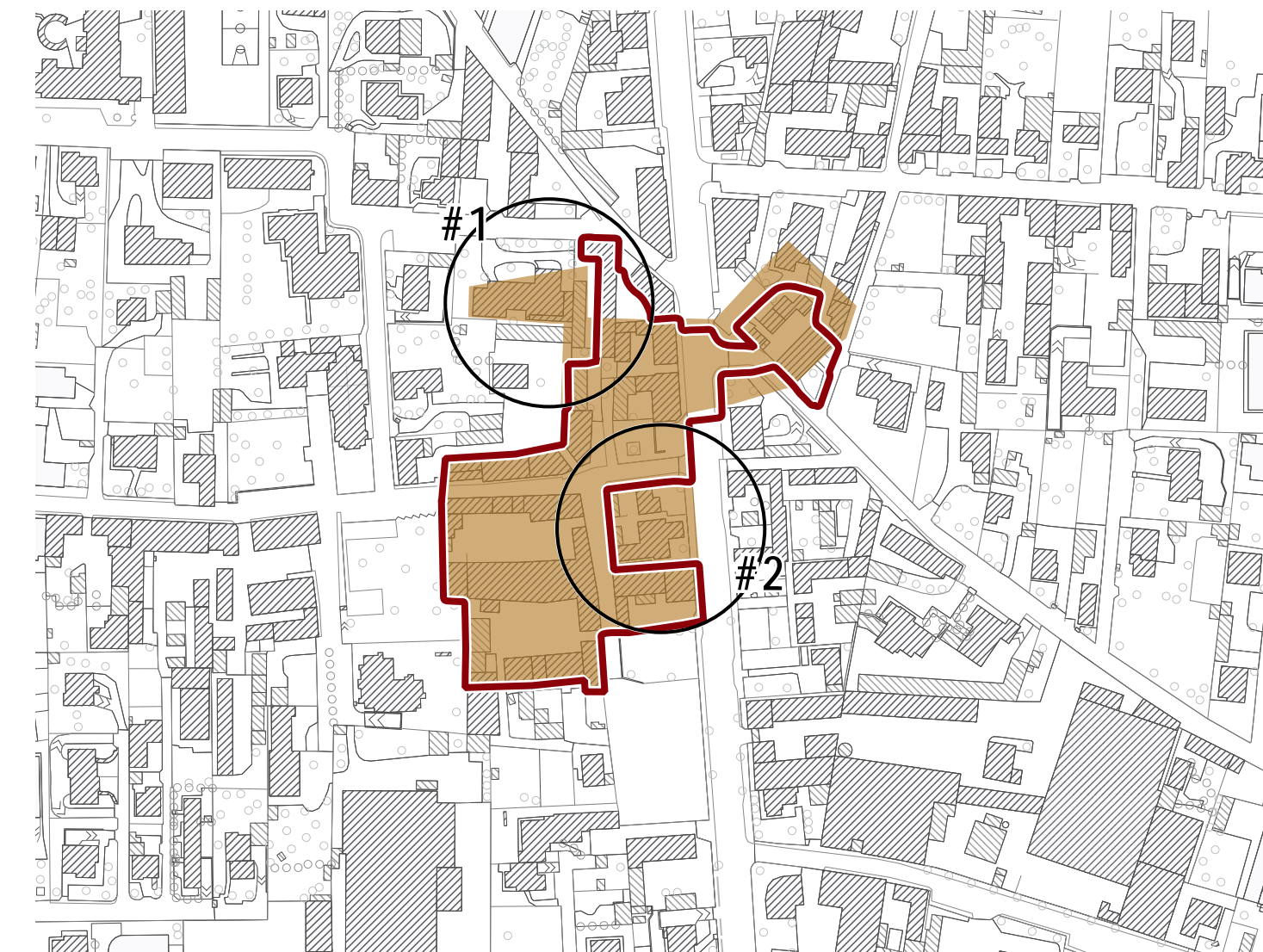


Questa parte di città è stata completamente alterata nel corso del tempo. Si rintracciano tessuti residenziali moderni, caratterizzati da fabbricati arretrati rispetto al fronte stradale e l'area scolastica con fabbricati isolati su lotto. La proposta di NAF esclude i tessuti sopra citati, arretrando il perimetro.

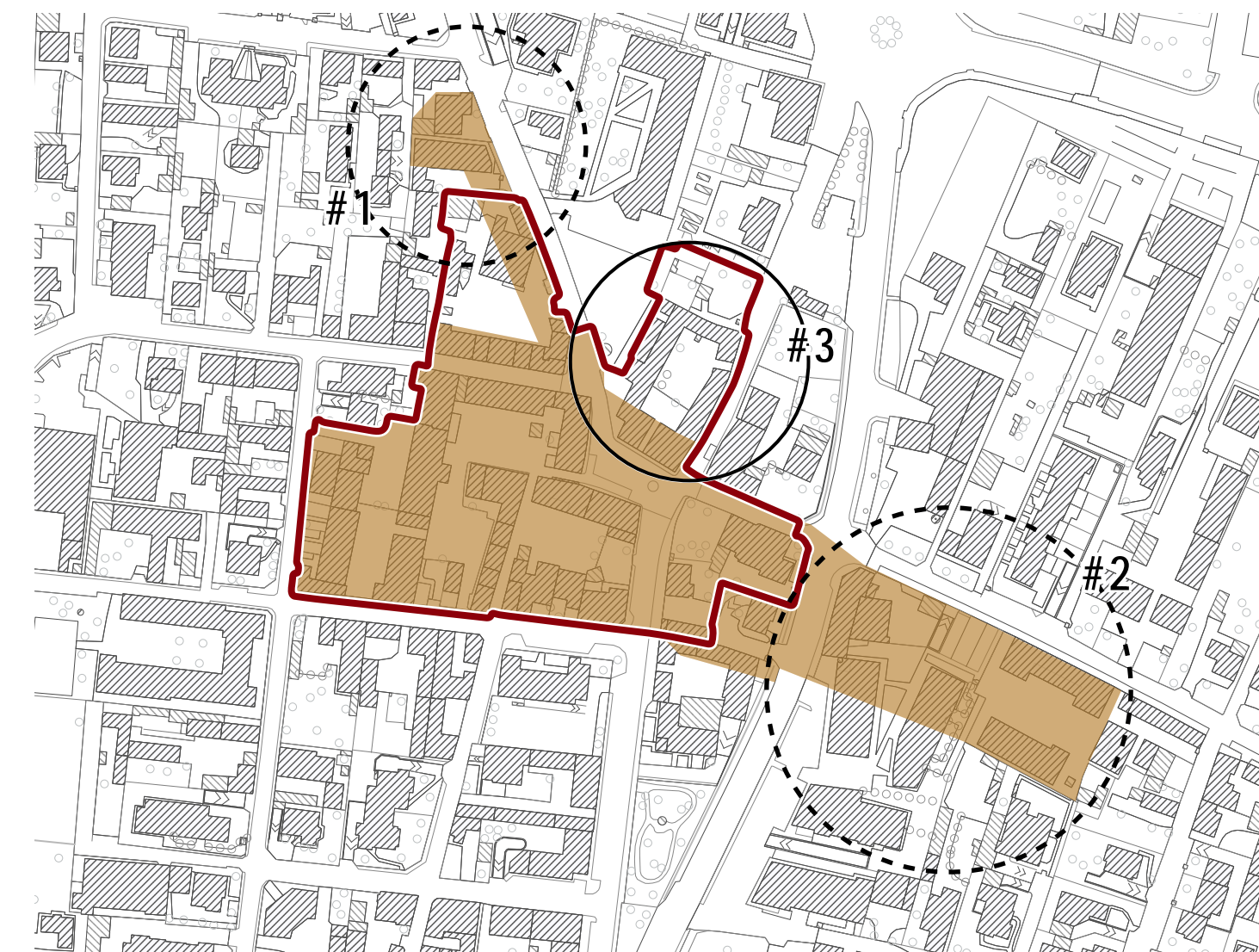
ROBBIANO



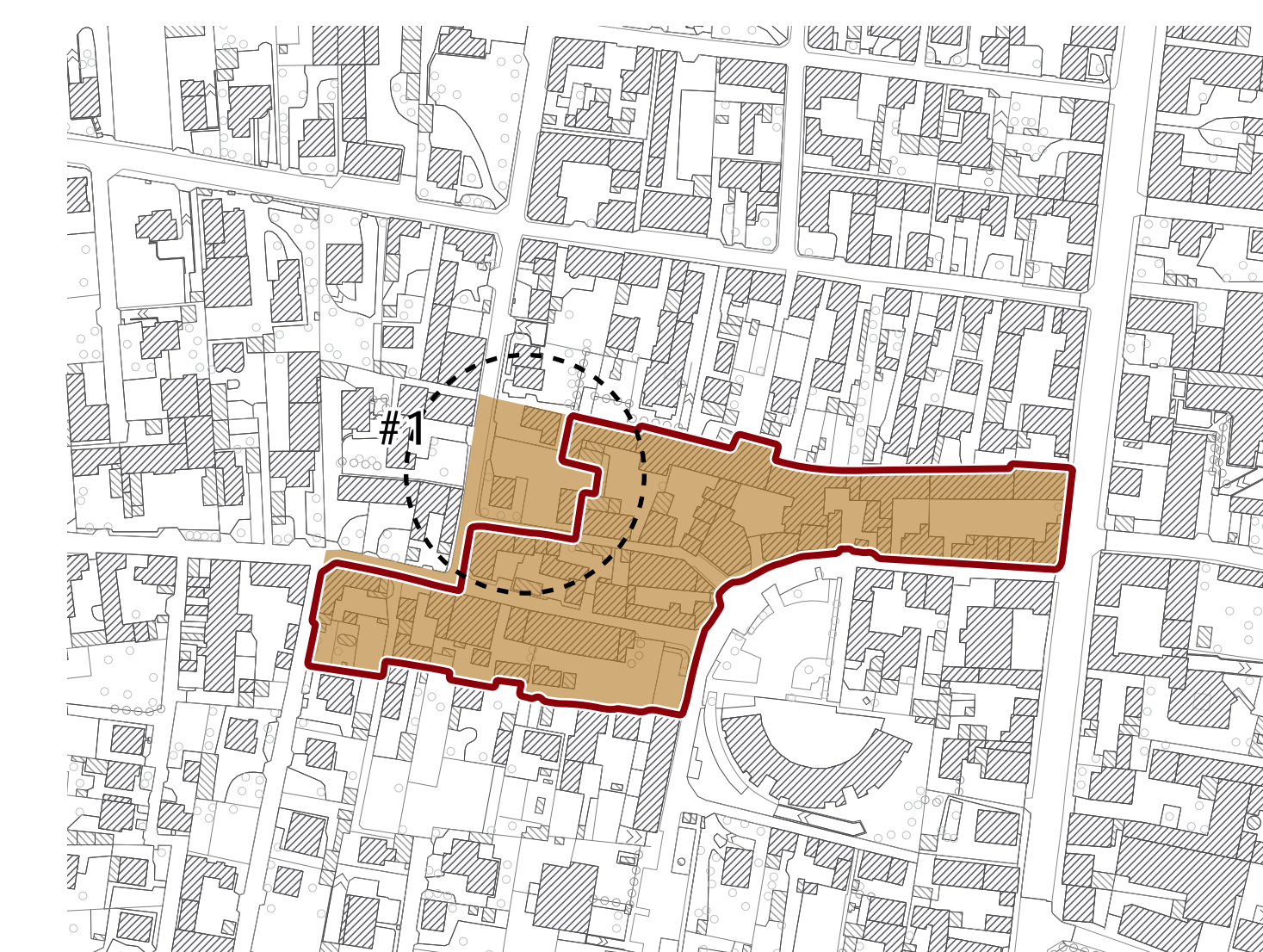
BIRONE



PAINA



BRUGAZZO



- Nucleo di Antica Formazione (proposta)
- Nucleo di Antica Formazione (IGM 1931)
- Nucleo di Antica Formazione (IGM 1888)

- RIDUZIONE DEI PERIMETRI IGM 1888 - 1931

#1



Viene escluso dal perimetro del NAF proposto il complesso segnato; sebbene esso corrisponda a un insediamento rintracciabile sulle cartografie, le caratteristiche tipologiche moderne, non sembrano in grado di caratterizzare il contesto dal punto di vista storico.

+ AGGIUNTE AI PERIMETRI IGM 1888 - 1931

#2



Il nuovo perimetro include un fabbricato tradizionale posto al centro del nucleo di Robbiano. Contestualmente a esso, viene incluso anche lo spazio aperto attiguo. Entrambi sono considerati meritevoli di rientrare all'interno della città storica.

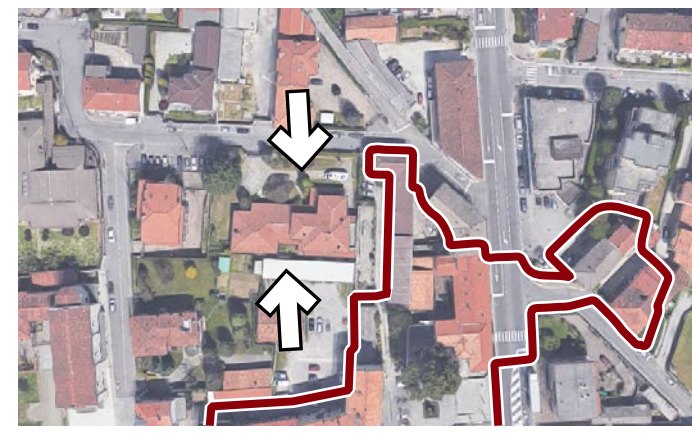
#3



Il perimetro proposto corregge l'area individuata in cartografia, integrando la corte, gli edifici tradizionali che vi si affacciano e gli spazi sul retro. Essi vengono infatti considerati come parte integrante del nucleo storico di Robbiano.

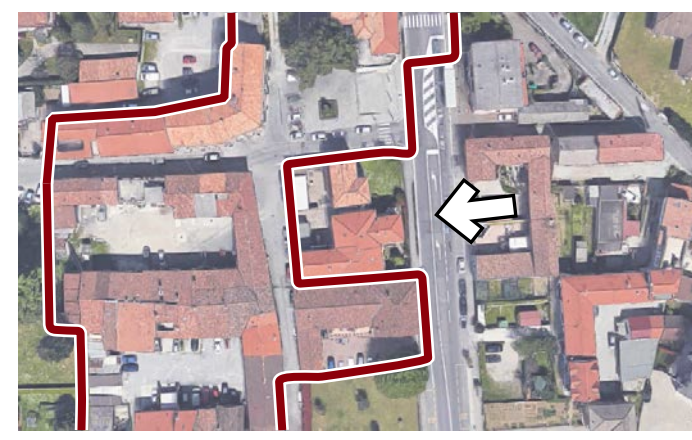
MODIFICHE AI PERIMETRI IGM 1888 - 1931

#1



Il perimetro include un fabbricato considerato meritevole di tutela per caratteristiche tipologiche, escludendo un fabbricato del tutto estraneo alle caratteristiche insediative tradizionali (Villino isolato su lotto).

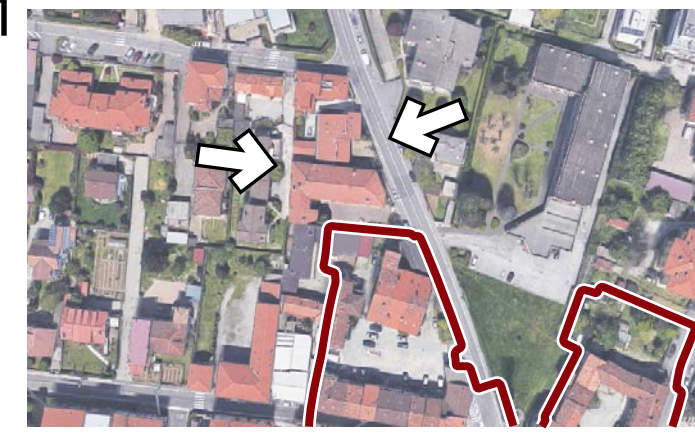
#2



Viene escluso dal perimetro un tessuto insediativo moderno caratterizzato dalla presenza di edifici arretrati rispetto al fronte stradale.

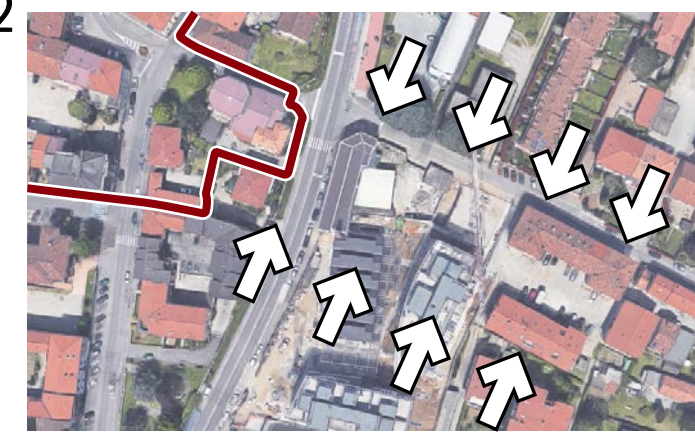
- RIDUZIONI DEI PERIMETRI IGM 1888 - 1931

#1



La proposta di NAF include una tipologia insediativa tradizionale a corte nella sua interezza, escludendo due fabbricati arretrati rispetto al fronte strada i quali "rompono" la cortina edilizia caratteristica della frazione.

#2



La proposta di perimetro esclude tutta la parte orientale di Viale Brianza, la quale (a causa di un recente intervento di trasformazione urbana) ha perduto irrimediabilmente le caratteristiche tipologiche tradizionali. La parte occidentale del Viale viene esclusa per la presenza di interventi moderni, considerabili come incoerenti rispetto ai tessuti storici tipici.

+ AGGIUNTA AI PERIMETRI IGM 1888 - 1931

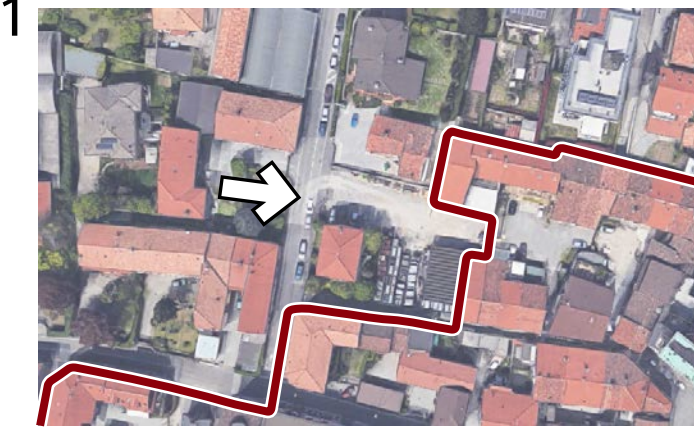
#3



Il perimetro proposto include per intero il complesso a corte, nonché le relative pertinenze, considerandoli come importante testimonianza storica del nucleo di Paina.

- RIDUZIONE DEI PERIMETRI IGM 1888 - 1931

#1



Rispetto agli insediamenti segnalati nelle cartografie IGM, vengono esclusi alcuni tessuti, caratterizzati da fabbricati isolati su lotto e arretrati rispetto al fronte stradale, i quali vengono giudicati incoerenti rispetto alle tipologie tradizionali.

Definizione del Nucleo di Antica Formazione

