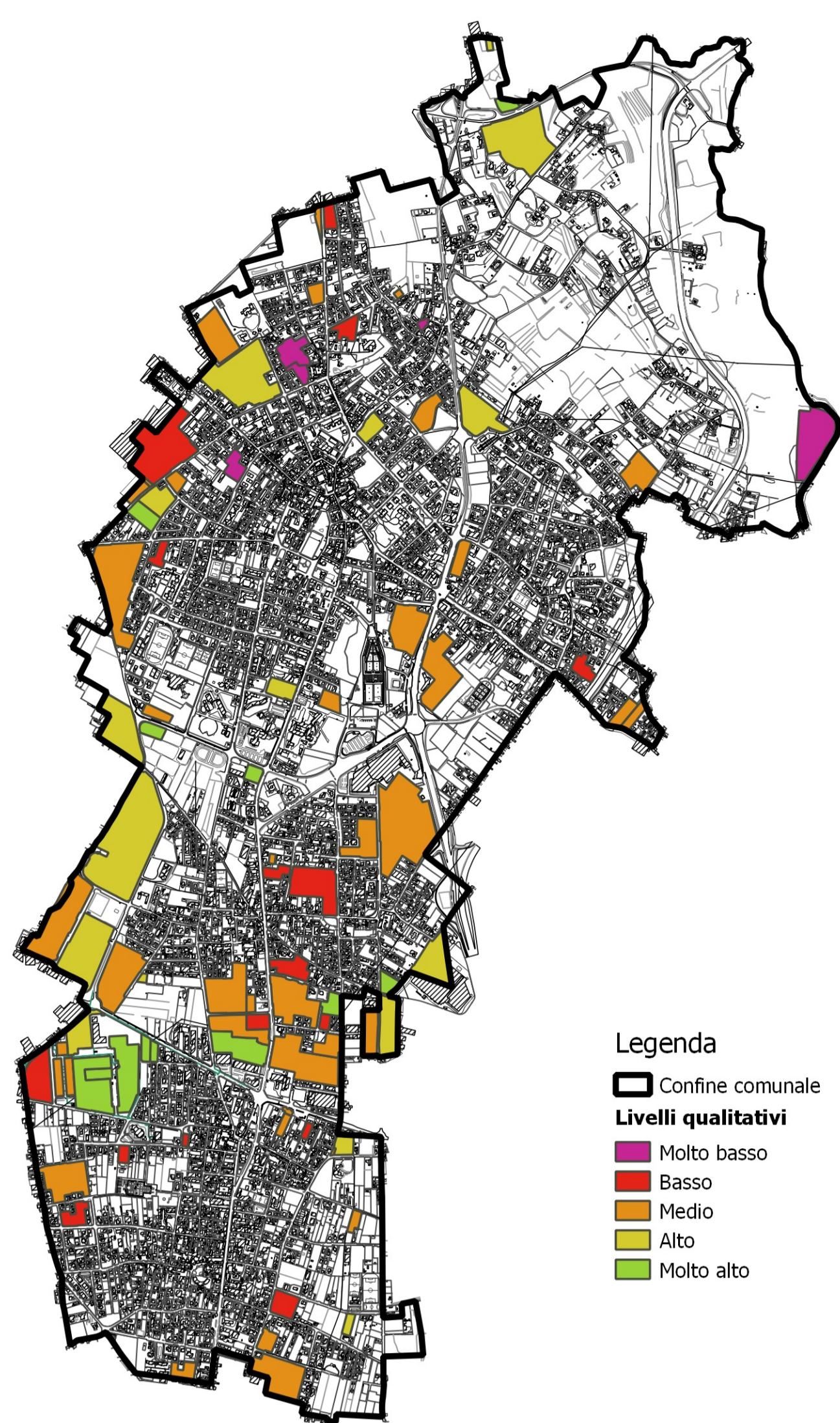
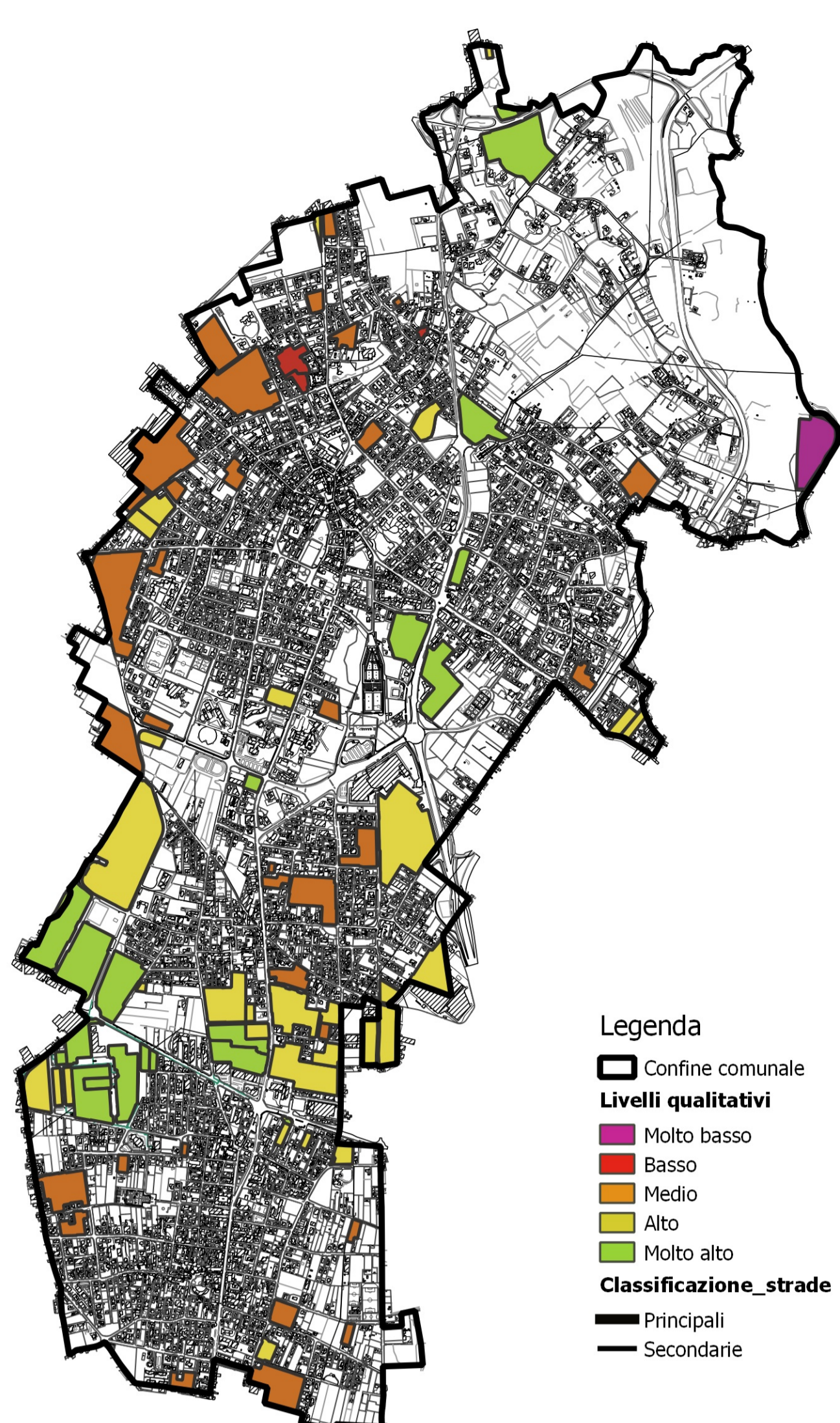


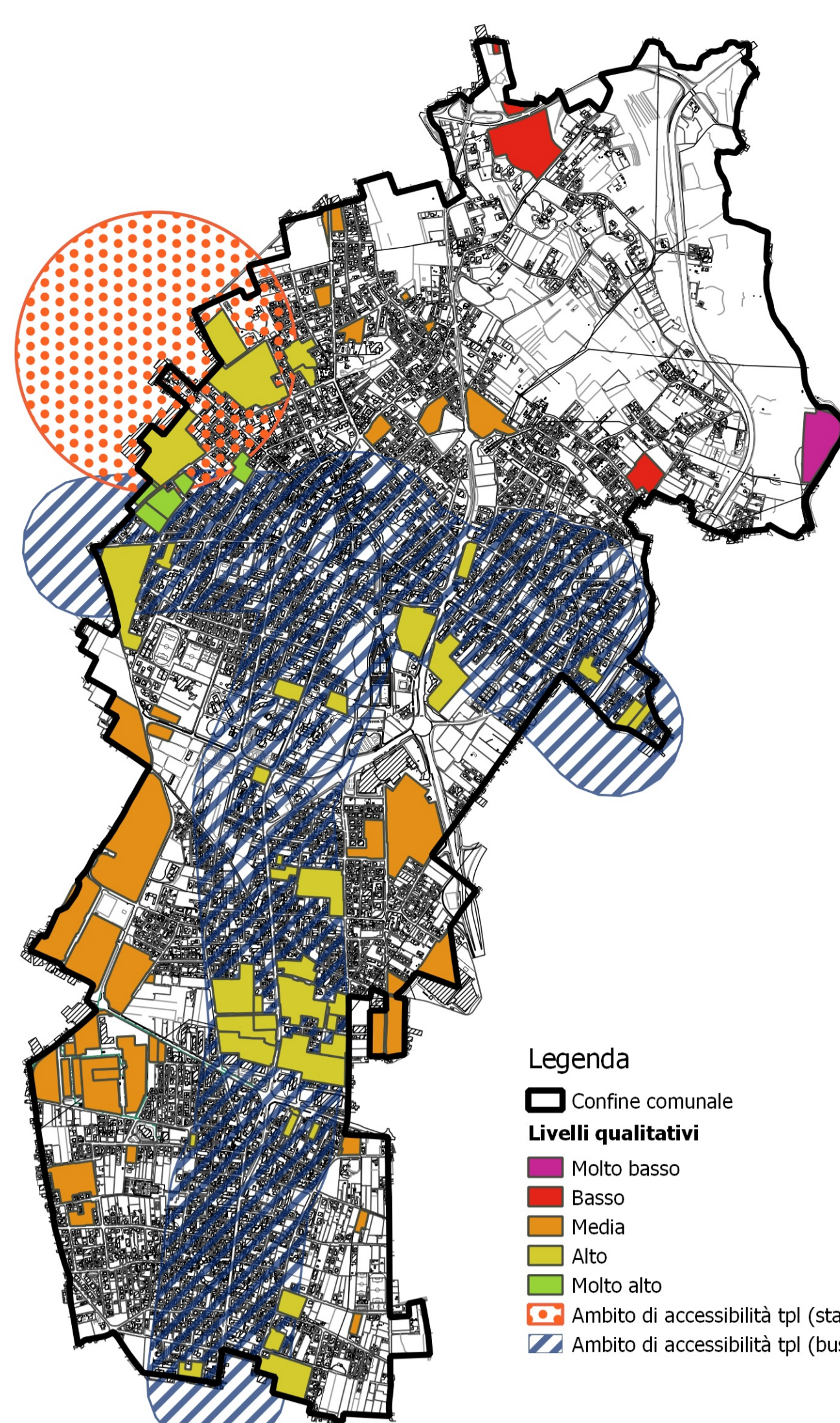
Legenda
 Confine comunale
Livelli qualitativi
 Basso
 Medio
 Alto
 Molto alto
Tessuti urbani
 tessuti residenziali



Legenda
 Confine comunale
Livelli qualitativi
 Molto basso
 Basso
 Medio
 Alto
 Molto alto



Legenda
 Confine comunale
Livelli qualitativi
 Molto basso
 Basso
 Medio
 Alto
 Molto alto
Classificazione_strade
 Principali
 Secondarie



Legenda
 Confine comunale
Livelli qualitativi
 Molto basso
 Basso
 Medio
 Alto
 Molto alto
 Ambito di accessibilità tpi (stazione)
 Ambito di accessibilità tpi (bus)

A1- Rapporto tra insediamenti produttivi e tessuti urbani

A2- Rapporto tra insediamenti produttivi e limitazioni all'efficienza e allo sviluppo

B1- Rapporto tra insediamenti produttivi e rete stradale di grande comunicazione

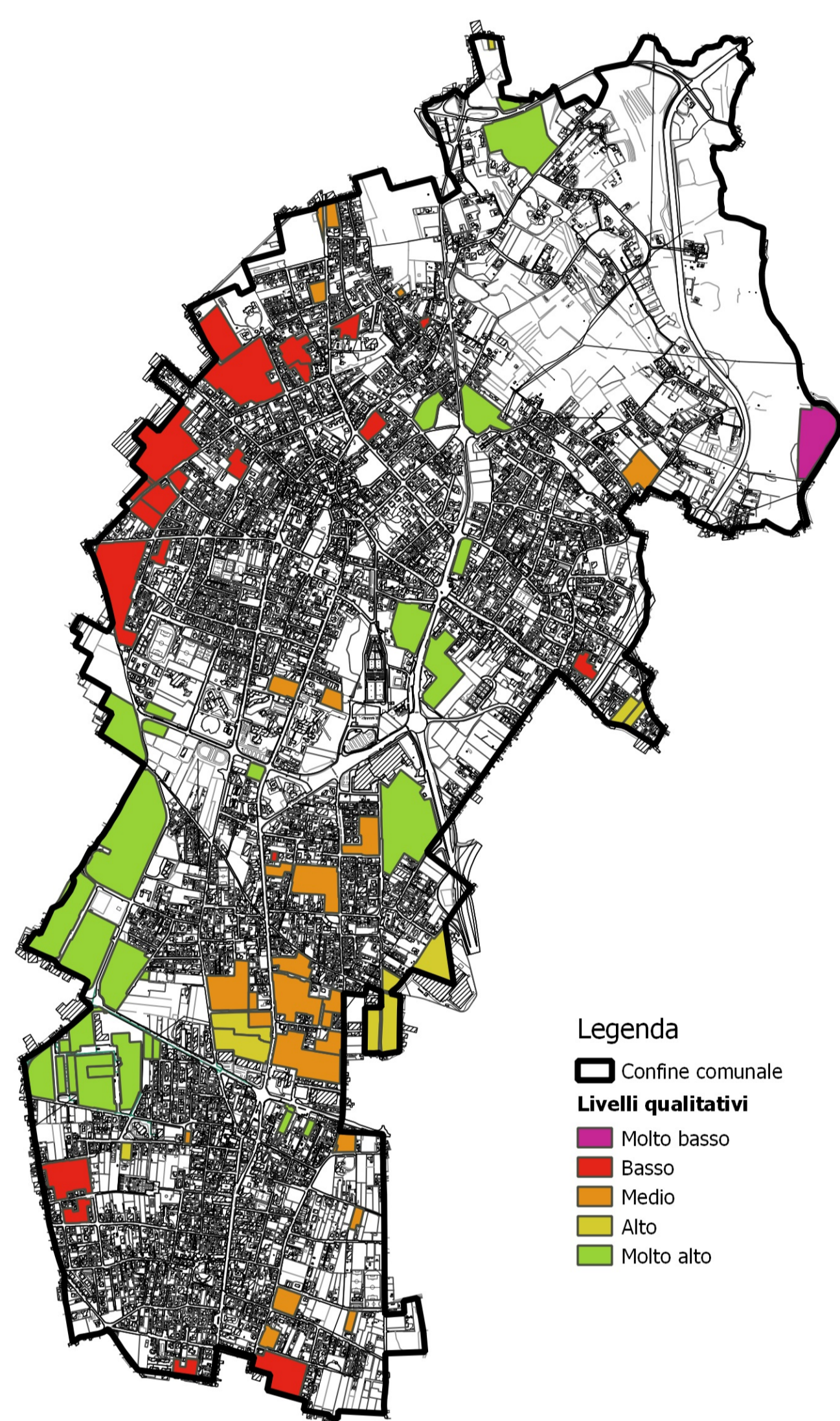
B2- Rapporto tra insediamenti produttivi e trasporto pubblico locale

Il sistema di analisi ha evidenziato i rapporti tra l'insediamento produttivo e i tessuti urbani e residenziali circostanti attribuendo valori bassi all'esistente produttivo con manifesta mancanza di spazi filtro tra questi differenti contesti.

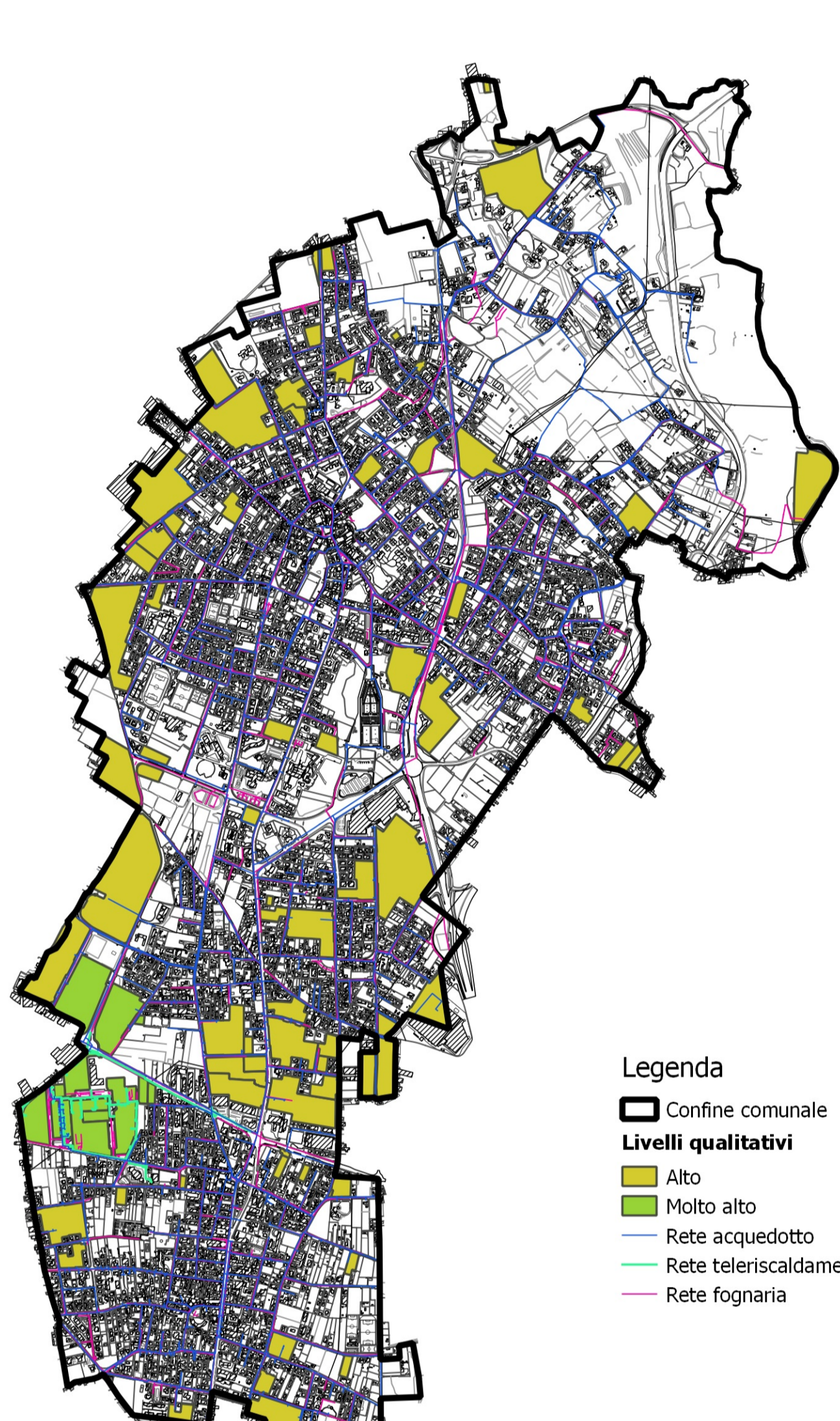
L'analisi ha evidenziato le problematiche legate ai possibili impatti, alle possibili limitazioni all'efficienza e allo sviluppo delle attività produttive attribuendo valori bassi alle realtà con scarsa possibilità di implementare l'efficienza.

Il sistema di analisi ha rilevato la possibilità di accedere alla rete stradale di grande comunicazione senza attraversare centri abitati e zone residenziali.

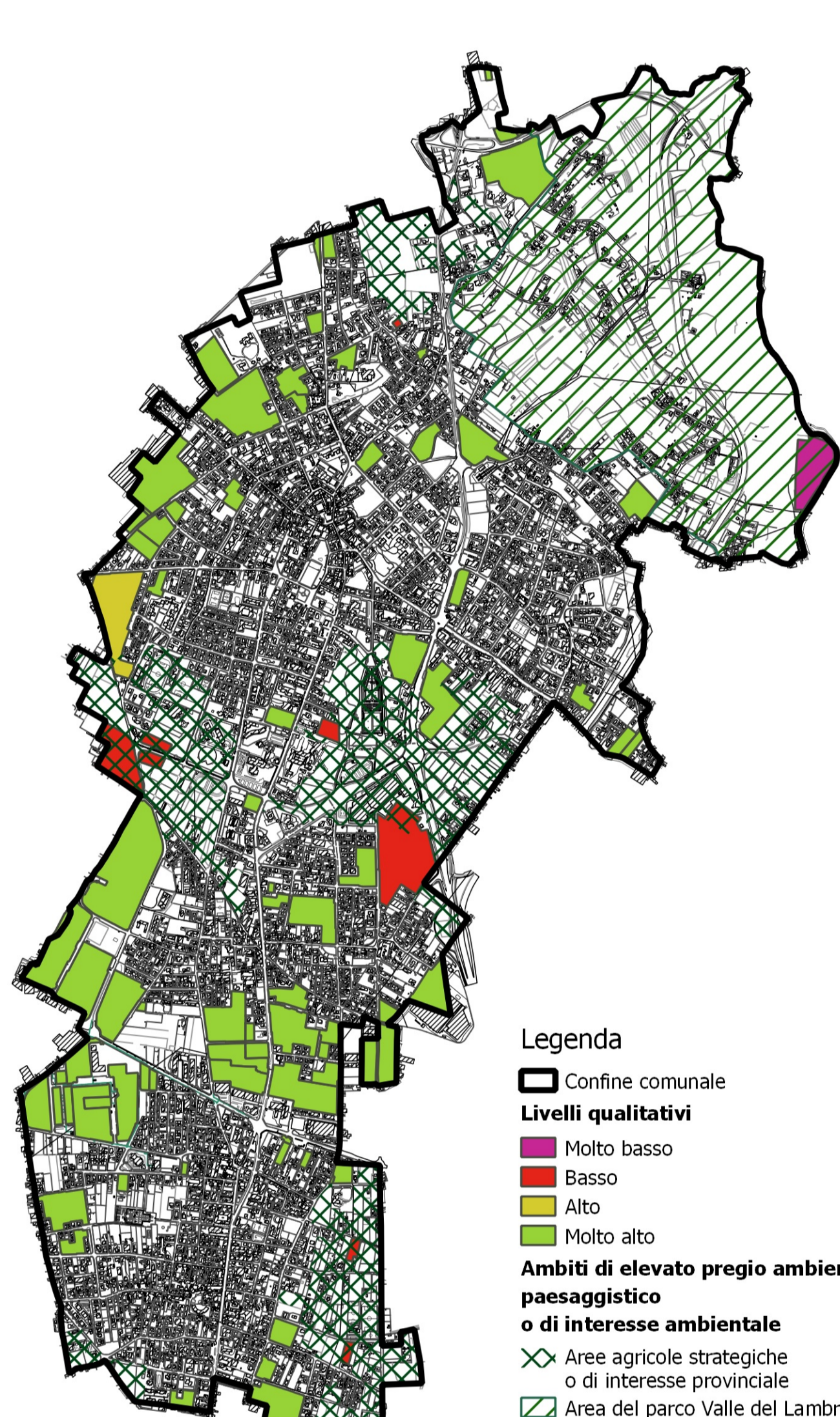
Il sistema ha rilevato le condizioni di accessibilità al trasporto pubblico locale distinguendo i diversi sistemi di TPL attraverso ambiti di accessibilità



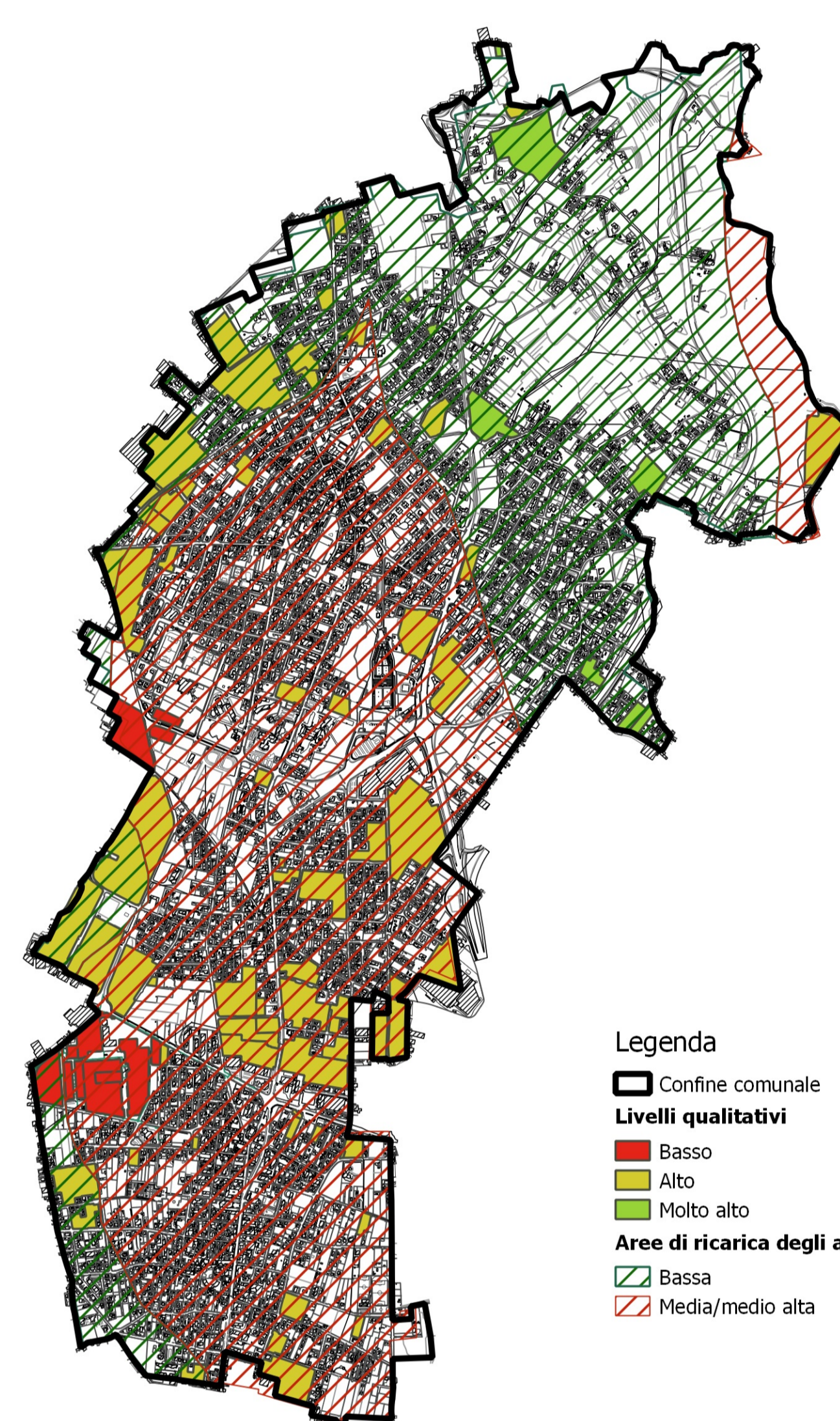
Legenda
 Confine comunale
Livelli qualitativi
 Molto basso
 Basso
 Medio
 Alto
 Molto alto



Legenda
 Confine comunale
Livelli qualitativi
 Alto
 Molto alto
 Rete acquedotto
 Rete teleriscaldamento
 Rete fognaria



Legenda
 Confine comunale
Livelli qualitativi
 Molto basso
 Basso
 Medio
 Alto
 Molto alto
Ambiti di elevato pregio ambientale/paesaggistico o di interesse ambientale
 Aree agricole strategiche o di interesse provinciale
 Area del parco Valle del Lambro



Legenda
 Confine comunale
Livelli qualitativi
 Basso
 Alto
 Molto alto
Aree di ricarica degli acquiferi
 Bassa
 Media/medio alta

C1- Rapporto tra insediamenti produttivi e adeguatezza del sistema viario

C2- Rapporto tra insediamenti produttivi e reti di urbanizzazione primaria

D1- Rapporto tra insediamenti produttivi e paesaggio

D2- Rapporto tra insediamenti produttivi e acquiferi

L'analisi ha vagliato l'adeguatezza del sistema viario, la sua capacità di sostenere il traffico indotto e le sue caratteristiche intrinseche.

L'analisi ha rilevato l'adeguatezza delle reti di urbanizzazione primaria e l'uso efficiente delle reti stesse.

L'analisi ha rilevato la collocazione degli insediamenti rispetto alle zone di pregio ambientale o paesaggistico.

L'analisi ha riguardato il rapporto tra insediamenti industriali e localizzazione degli acquiferi.

Legenda
 Confine comunale
Livelli qualitativi
 Molto basso
 Basso
 Medio
 Alto
 Molto alto

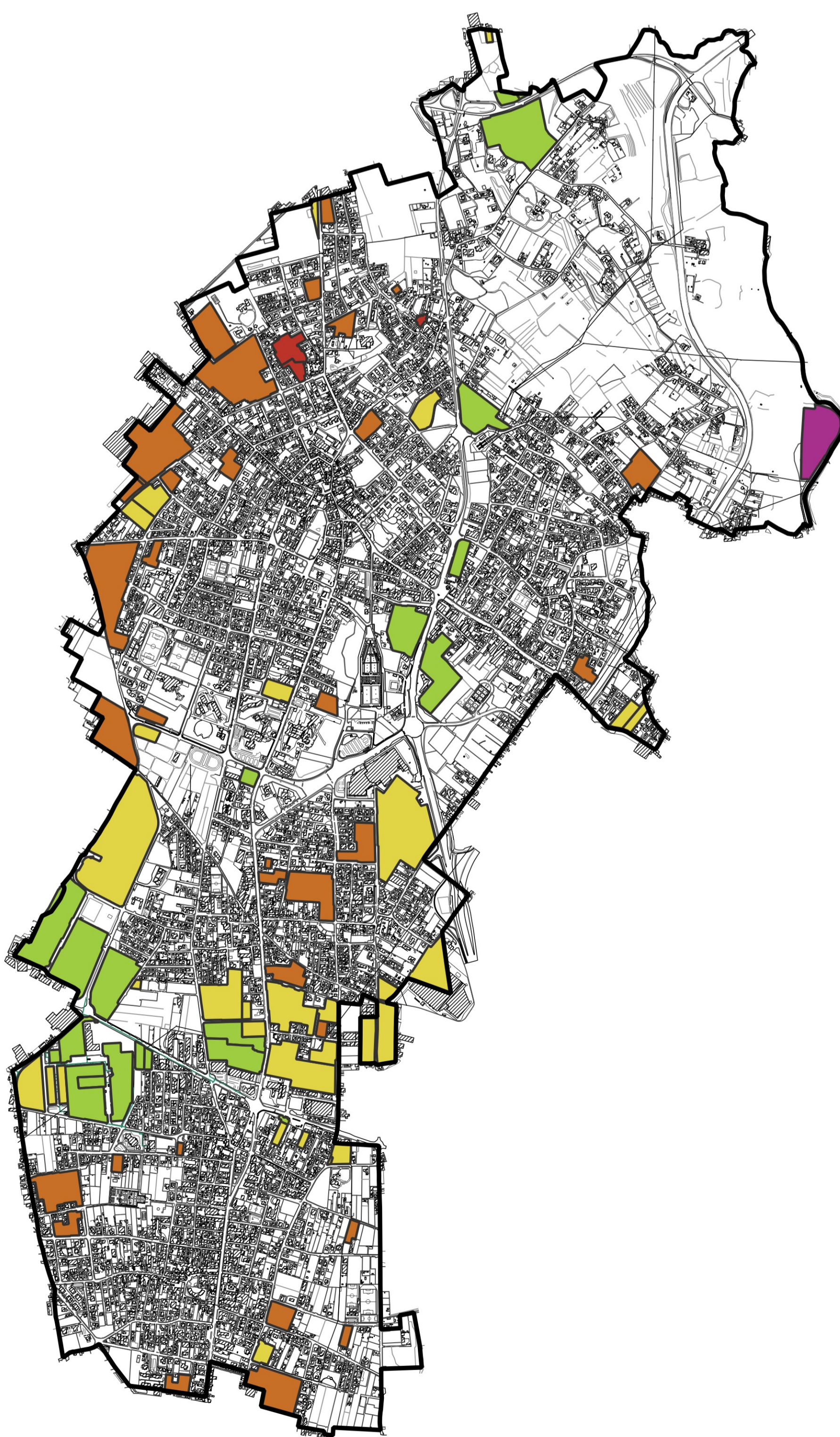


TAVOLA DI SINTESI

GIUSSANO
 PIAZZA ALDO MORO, 1

Piano di Governo del Territorio

D07
 Documento di Piano

Compatibilità del sistema produttivo



Scala 1:15.000 - 1:20.000
 Data 03.10.2018

BCG ASSOCIATI
 di Massimo Giuliani

Giovanni Scuto
 Licia Morengi
 Marco Tosca

Lorenzo Giovannina
 Cristiana Bernasconi
 Antonello Borsani

TRT
 TRT Trasporti e Territorio srl