

# STRATEGIA 03

PER LA RICONNESSIONE DEL SISTEMA URBANO

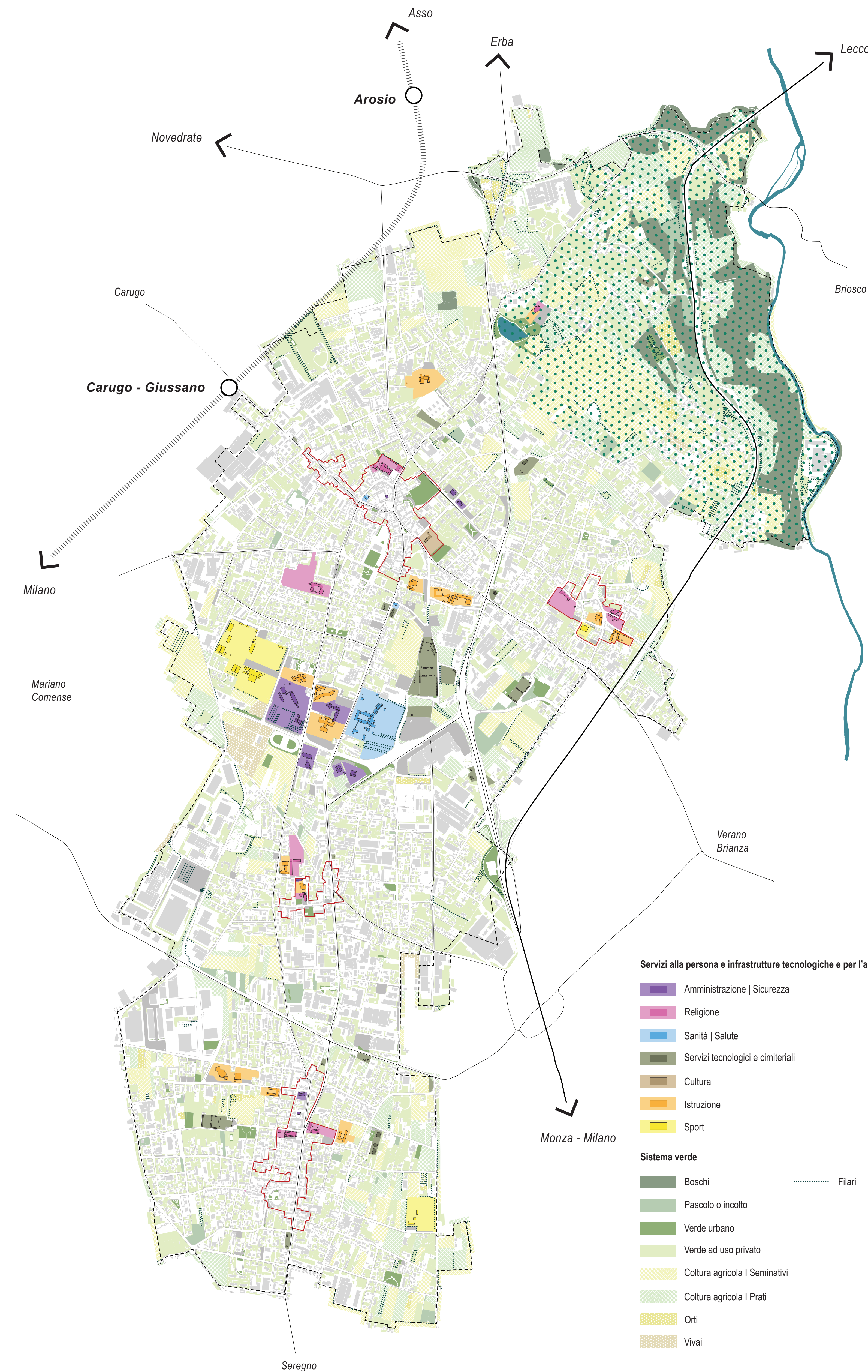
Durante la prima fase degli incontri partecipativi è emersa, a più riprese, l'immagine parcellizzata della realtà territoriale di Giussano che, sulla carta e nella esperienza quotidiana, è contraddistinta dall'assemblamento di frazioni caratterizzate da una forte identità locale. La separazione del territorio in frazioni poco dialoganti - anche a causa di un carente sistema di connettività tra i centri - crea un punto di forte criticità, rispetto a una visione d'insieme dell'agglomerato urbano e alla sua vivibilità.

## CRITICITÀ

- Lo sviluppo urbano di Giussano è sempre stato guidato attraverso interventi realizzati nelle singole frazioni.

## POTENZIALITÀ

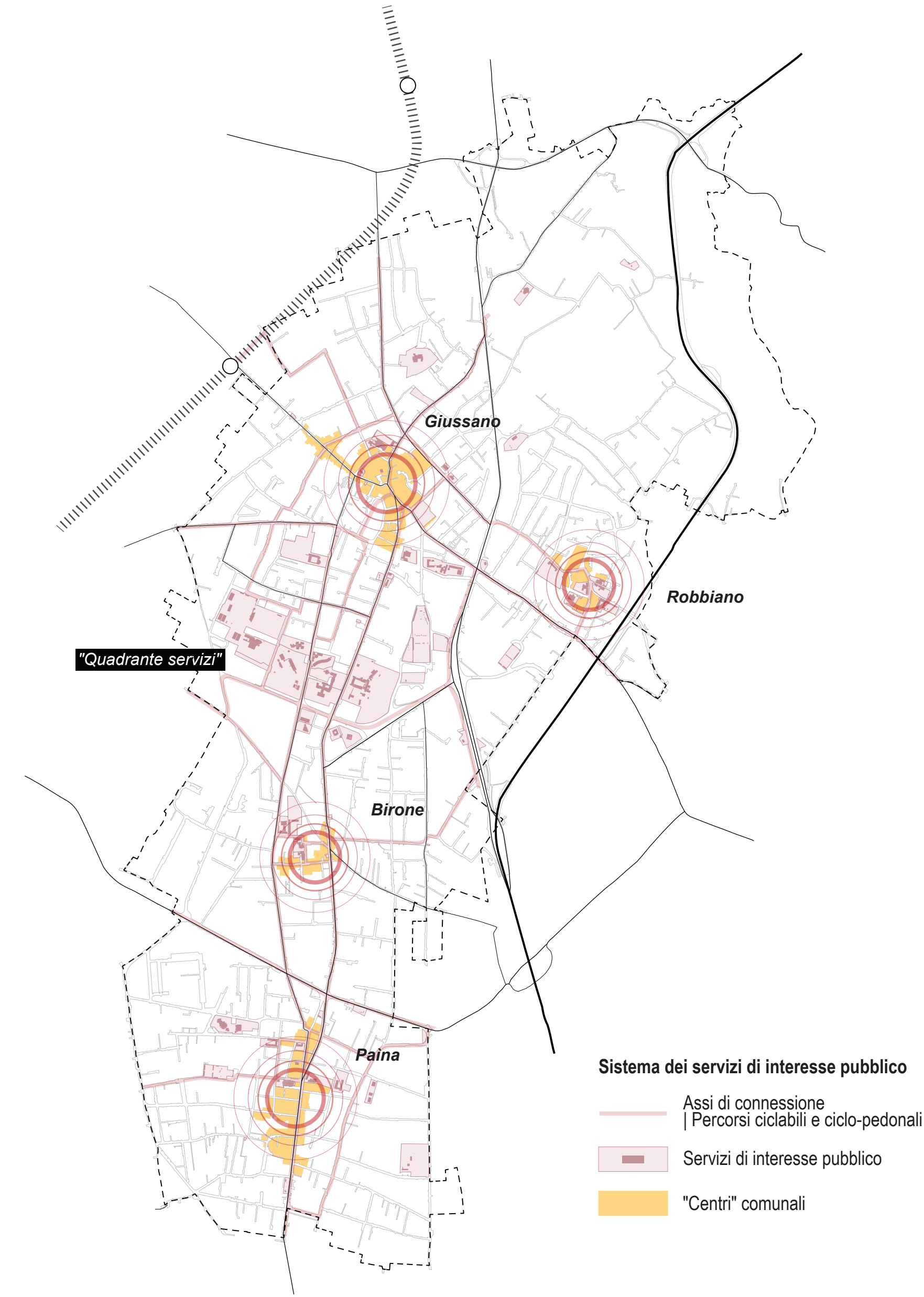
- La riconnezione del sistema urbano potrebbe promuovere un miglior funzionamento dei servizi e degli spazi pubblici aumentando la qualità dell'abitare.
- La connessione del sistema urbano porterebbe ad una riconnezione dell'identità comunitaria di un tessuto articolato ma coeso.



- Servizi alla persona e infrastrutture tecnologiche e per l'ambiente**
- Amministrazione | Sicurezza
  - Religione
  - Sanità | Salute
  - Servizi tecnologici e cimiteriali
  - Cultura
  - Istruzione
  - Sport
- Sistema verde**
- Boschi
  - Pascolo o incolto
  - Verde urbano
  - Verde ad uso privato
  - Coltura agricola | Seminativi
  - Coltura agricola | Prati
  - Orti
  - Vivai
- Filari

# SCENARIO 03a

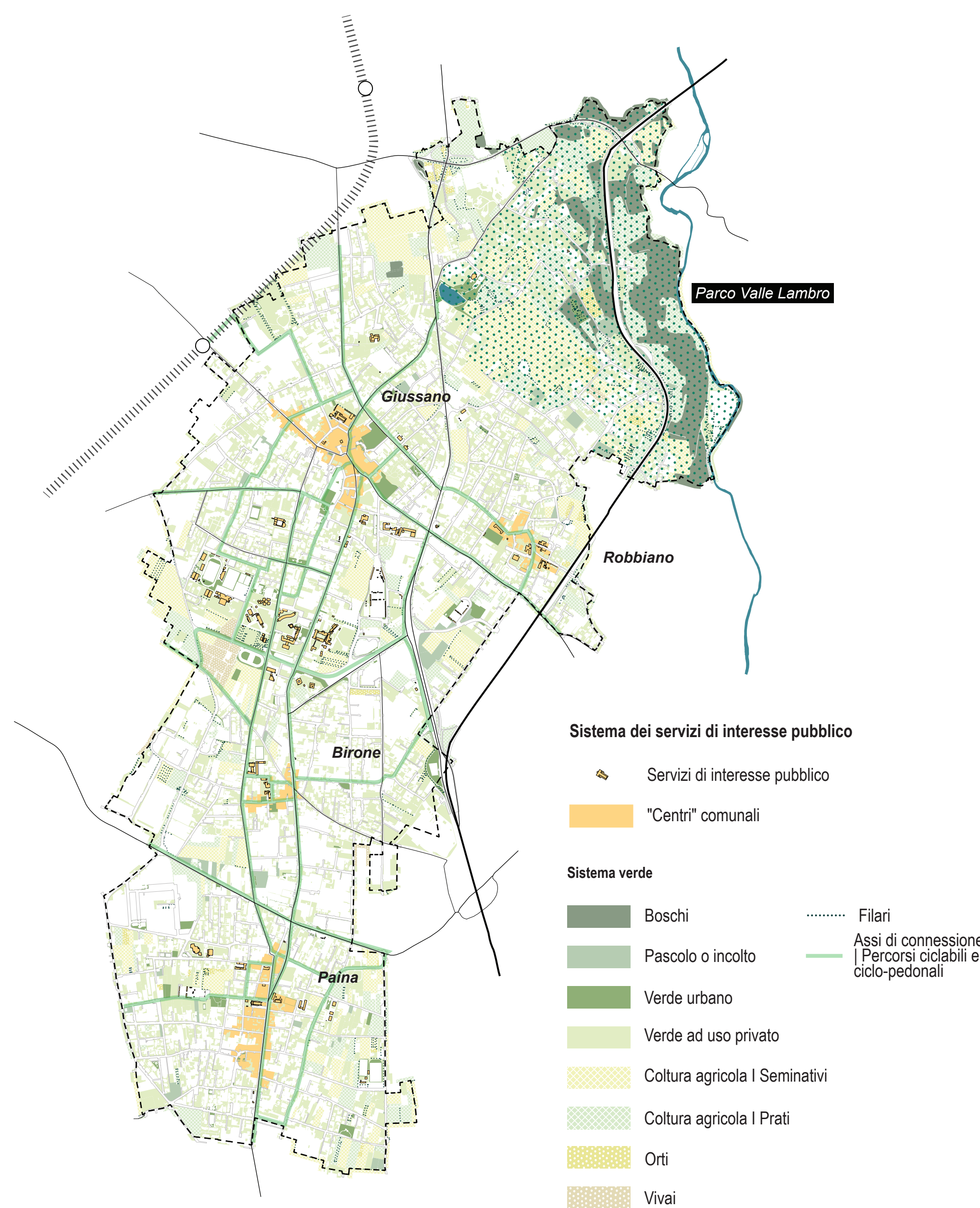
L'ASSE DELLA RICONNESSIONE



- Sistema dei servizi di interesse pubblico**
- Asse di connessione
  - Percorsi ciclabili e ciclo-pedonali
  - Servizi di interesse pubblico
  - "Centri" comunali

# SCENARIO 03b

DAI "FRAMMENTI VERDI" ALLA CREAZIONE DEL CORRIDOIO ECOLOGICO URBANO



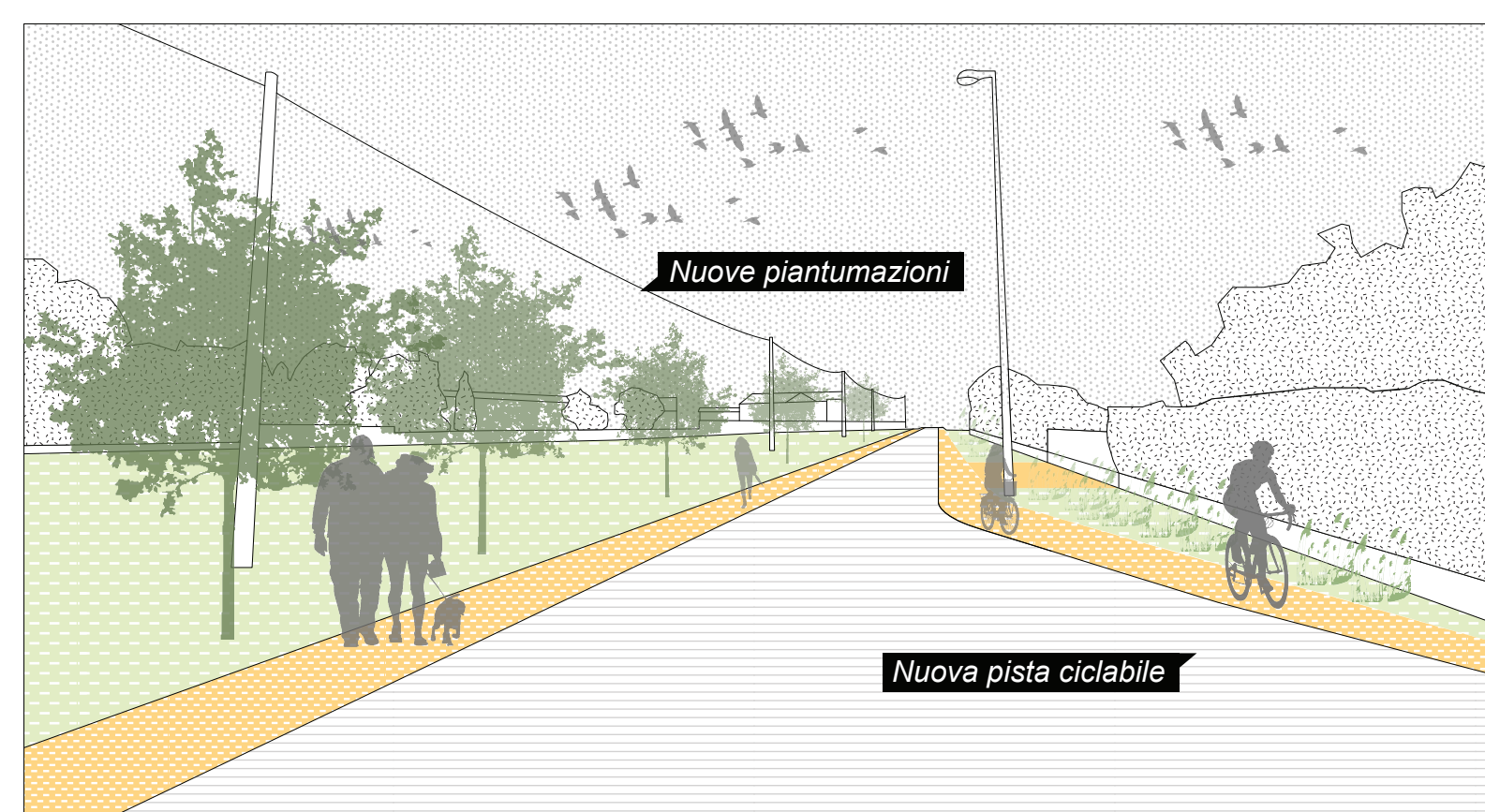
- Sistema dei servizi di interesse pubblico**
- Servizi di interesse pubblico
  - "Centri" comunali
- Sistema verde**
- Boschi
  - Pascolo o incolto
  - Verde urbano
  - Verde ad uso privato
  - Coltura agricola | Seminativi
  - Coltura agricola | Prati
  - Orti
  - Vivai
- Filari
- Asse di connessione
- Percorsi ciclabili e ciclo-pedonali



La realtà giussanese si caratterizza per la presenza contestuale dei centri storici del capoluogo comunale (Giussano) e delle tre frazioni (Robbiano, Birone, Palina), con i relativi spazi e servizi di interesse pubblico, così come per la presenza di assi di connessione tra di essi. Lo scopo dello scenario consiste nel potenziare queste connessioni di fatto attraverso il miglioramento degli attraversamenti pedonali, la creazione di percorsi ciclo-pedonali (laddove inesistenti) e un complessivo aumento dell'urbanità negli spazi attigui e/o nelle vicinanze dei servizi.

## OPPORTUNITÀ

- Creare un sistema di spazi e percorsi riconoscibili per favorire l'utilizzo dei servizi e degli spazi pubblici.
- Aumentare la complessiva percezione di urbanità degli spazi di connessione tra i servizi di interesse pubblico.

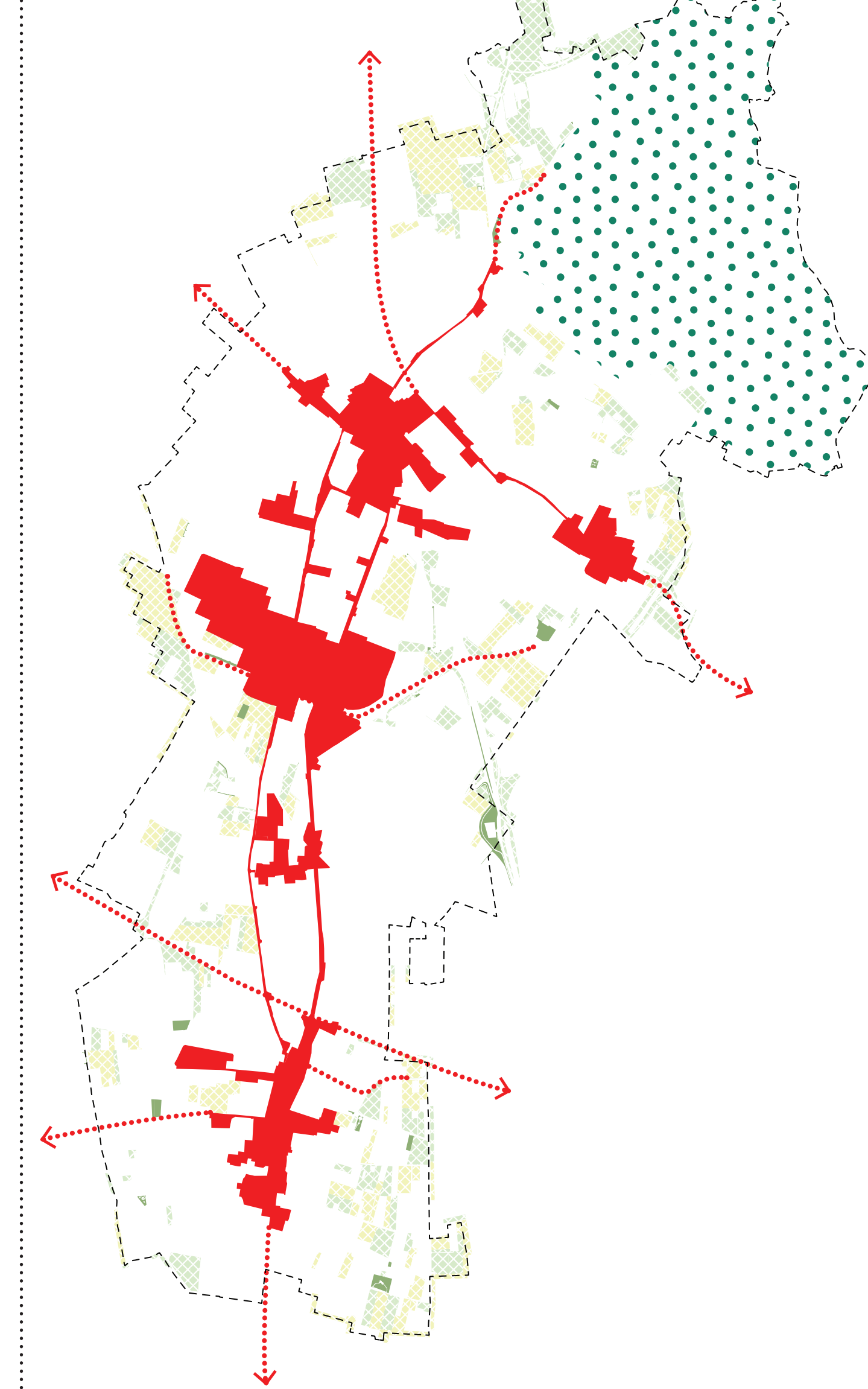


Il territorio comunale, seppur caratterizzato dalla ormai quasi completa saturazione edilizia, avvenuta nel corso del tempo, presenta numerosi e diffusi spazi non edificati (il più delle volte adibiti a verde: verde privato, parchi e giardini, colture agricole, boschi e prati). Questa caratteristica fa di Giussano un contesto altamente poroso, che necessita però di una ri-connezione, al fine di potenziare e irrobustire quella che potrebbe diventare a tutti gli effetti una "infrastruttura verde". Per fare questo è necessario sfruttare tutte le connessioni esistenti tra frammenti verdi utilizzando strumenti espressamente dedicati al miglioramento della dimensione ecologica come filari alberati, siepi, vegetazione nelle buffer areas insieme a strumenti tesi a rendere fruibili gli ambiti esistenti di qualità (mediante piste ciclabili / ciclo-pedonali / pedonali, sentieri, dissuasori, ecc.).

## OPPORTUNITÀ

- Migliorare la qualità del sistema urbano attraverso la valorizzazione degli spazi a verde pubblici e privati.
- Realizzare connessioni verdi del territorio che siano riconoscibili e fruibili dalla collettività.

## IMMAGINE DI SINTESI



Nel complesso, la strategia ha l'obiettivo di riconoscere e potenziare le connessioni esistenti tra i diversi poli comunali, facendo emergere una rivisitata idea di "area centrale", non più confinata entro i nuclei storici, ma estesa anche a una serie di assi prevalentemente organizzati in senso nord-sud. Questi assi prioritari assumono maggiore senso e forza se associati alla dimensione degli spazi aperti frammentati entro il territorio comunale.

L'intersezione delle due figure mette in luce come le (ri-scoperte) connessioni possano riferirsi non soltanto alla dimensione dei servizi di interesse pubblico e ai legami esistenti tra di essi, ma possano servire anche come assi portanti della nuova infrastruttura verde in previsione.

GIUSSANO  
PIAZZA ALDO MORO, 1

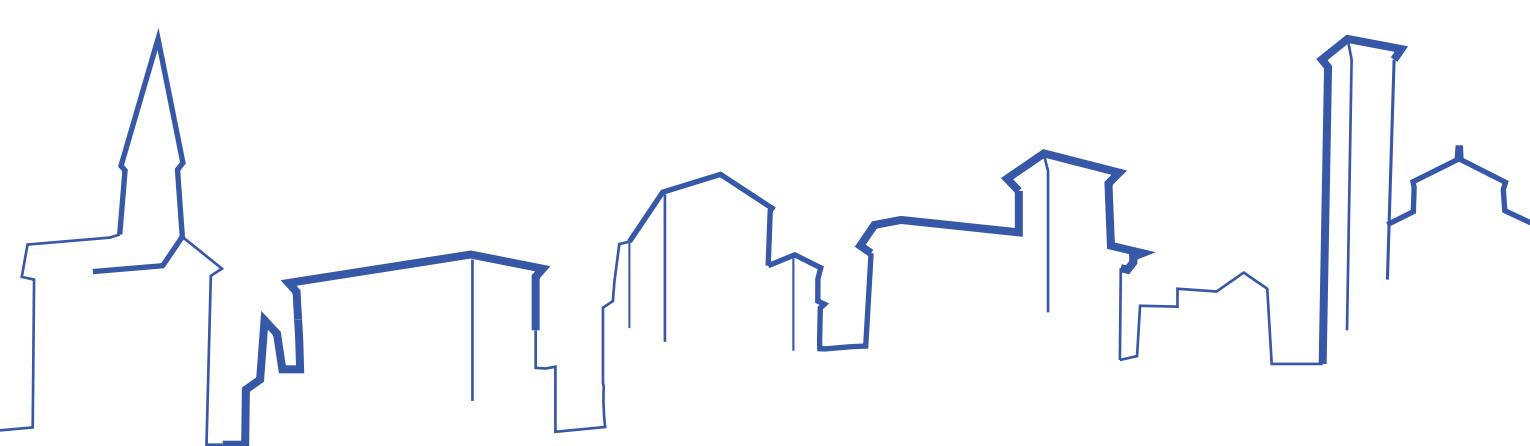
Piano di Governo del Territorio

# D09.3

Documento di Piano

## Strategie alternative di Piano

STRATEGIA DI PIANO 3  
SCENARIO ALTERNATIVO 3a  
SCENARIO ALTERNATIVO 3b



Scala 1:xxxxx  
Data 19.06.2018