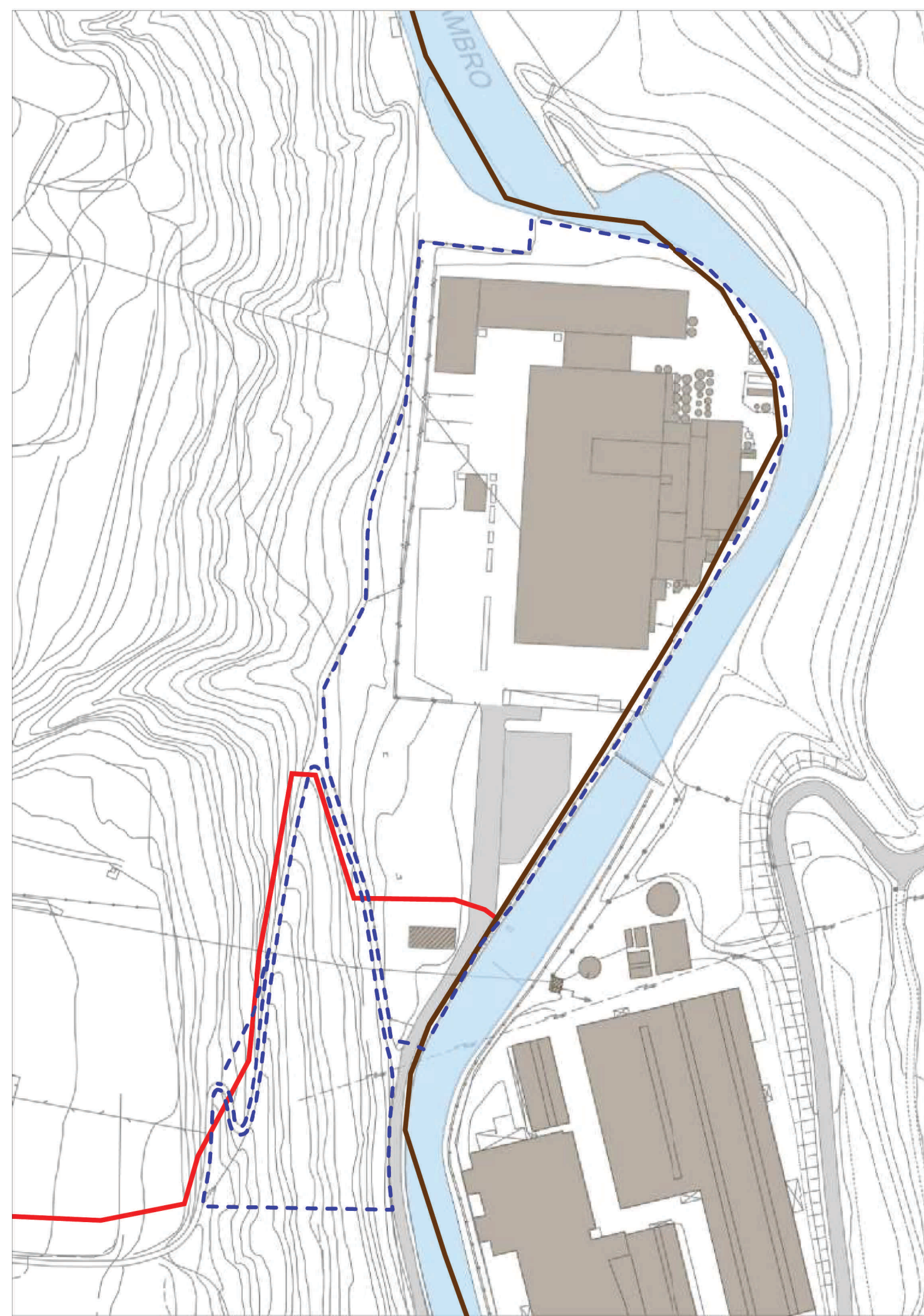
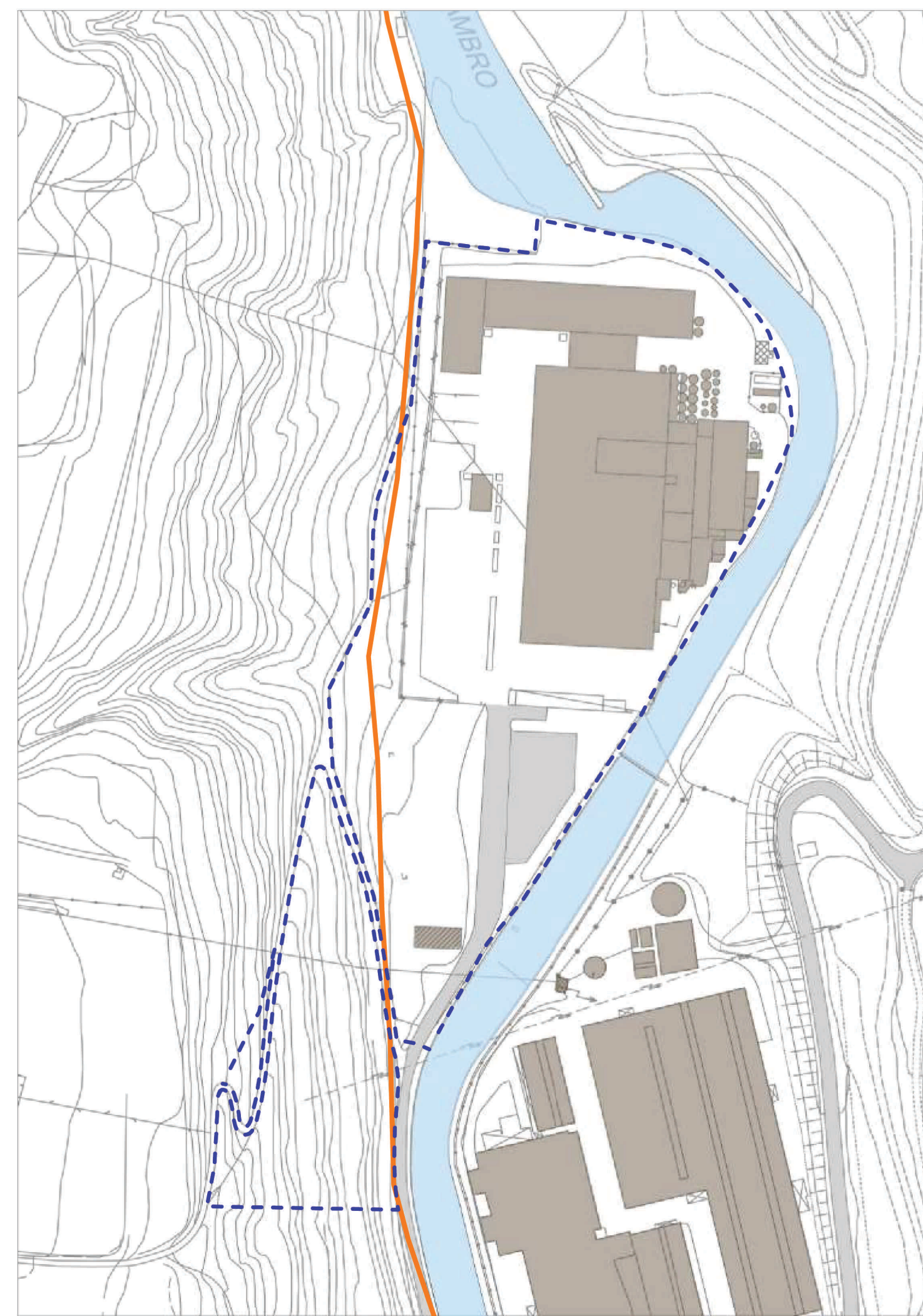


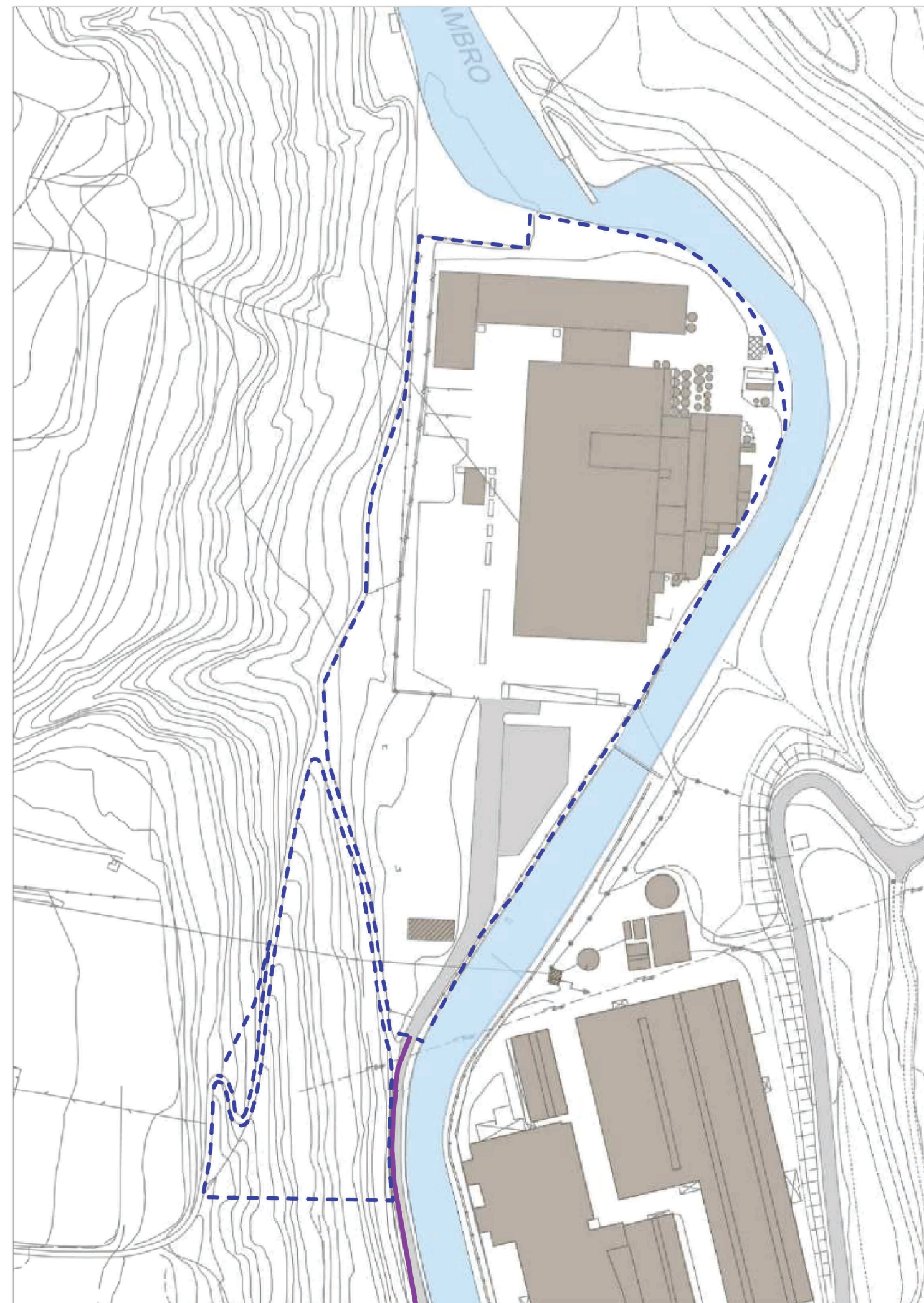
RETE ACQUE BIANCHE



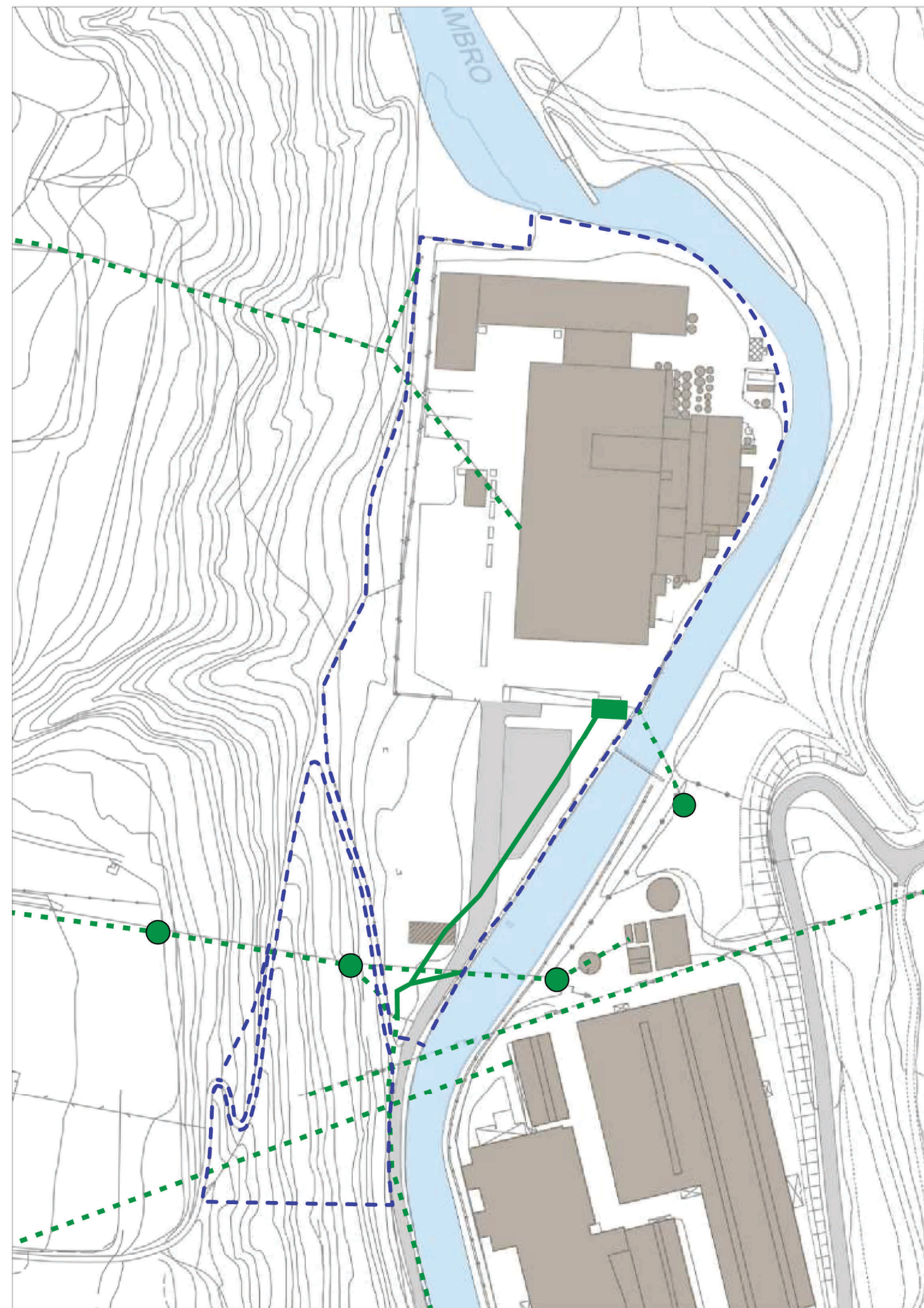
RETE FOGNARIA



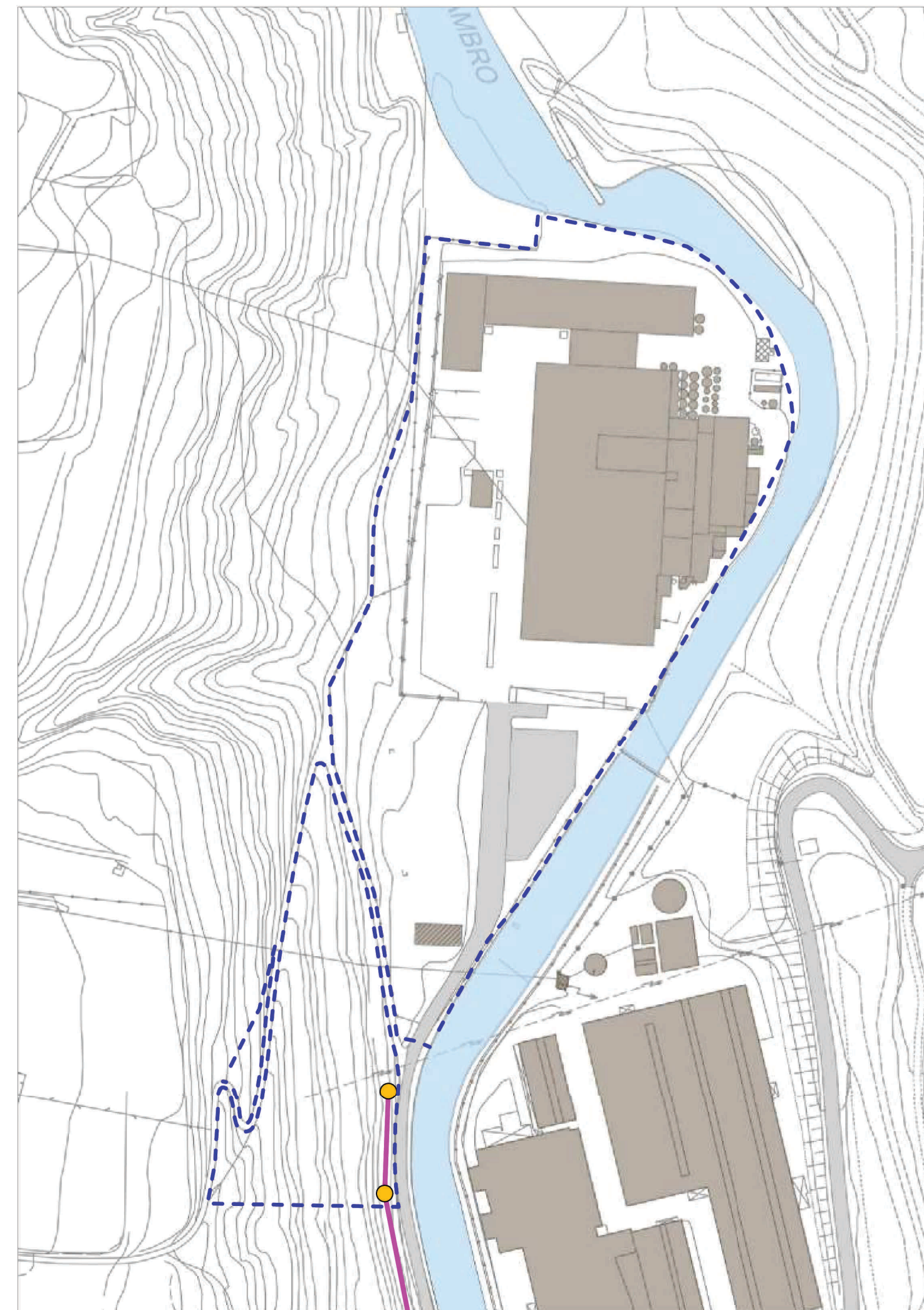
RETE GAS



RETE LINEA TELEFONICA



RETE ELETTRICA



RETE ILLUMINAZIONE PUBBLICA

LEGENDA

--- Perimetro PII - 48.806 mq

Rete ACQUEDOTTO

--- Rete acquedotto ESISTENTE

Rete FOGNATURA

--- Rete fognatura ESISTENTE

--- Collettore Alsi ESISTENTE

Rete ELETTRICA

--- Rete elettrica MT interrata ESISTENTE

--- Rete elettrica MT aerea ESISTENTE

● Pali MT

■ Cabina di trasformazione

Rete GAS

--- Rete gas ESISTENTE (MP - Snam Rete Gas)

Rete TELEFONICA

--- Rete telefonica ESISTENTE

Rete ILLUMINAZIONE PUBBLICA

--- Rete illuminazione pubblica ESISTENTE

● Pali (P) Enel Sole

Città di **GIUSSANO**
Provincia di Monza e Brianza

Parco Regionale della Valle del Lambro

Programma Integrato d' Intervento
con valenza di
Programma Convenzionato di Riquilificazione

Località Molino Principe

PROPRIETA' L.A.M.PLAST S.A.S
via Molino Principe n.3
20833 Gussano (MB)

TECNICI

OGGETTO **SERVIZI A RETE ESISTENTI**
servizi a rete

Parere Motivato VAS:.....del.....	data LUGLIO 2013	scala dis.	tavola n°
Adozione: delibera.....del.....	aggiornamenti	1:1.000	2.2
Approvazione: delibera.....del.....			

Studio Coppa	ARCHITETTURA	COPPA ALFREDO Architetto
	PIANIFICAZIONE	COPPA LORENZO Dott. in Pianificazione T.U.A.
	CONSULENZE	

Via IV Novembre, 7 22066 Mariano C.se (CO) TeleFax. 031.749860 - studio.coppa@hotmail.it - WWW.ARCHITETTICOPPA.IT

CON **sering** srl Società di Ingegneria
via Broletto 29 - 20863 Concorezzo (MB) Italia
telefono: 039.68.96.281 - fax: 039.68.96.389
sering@sering.it www.sering.it

I DISegni SONO DI PROPRIETA' DELLO STUDIO. TUTTI I DIRITTI RISERVATI
A NORMA DI LEGGE. LA RIPRODUZIONE ANCHE PARZIALE DELLA TAVOLA
SENZA PREVENTIVA AUTORIZZAZIONE E' VIETATA.

Studio Coppa